

1. Obiekt 189/3

PLEBANIA

2. Czas powstania

1886 r.

3. Miejscowość

JANIKÓW

4. Adres

Janików 2

nr hipoteczny

5. Przynależność administracyjna

województwo tarnobrzeskie

gmina Ożarów

pow. OPATÓW

6. Poprzednie nazwy miejscowości

7. Przynależność administracyjna
przed 1 VI 1975

województwo kieleckie

powiat Opatów

8. Właściciel i jego adres

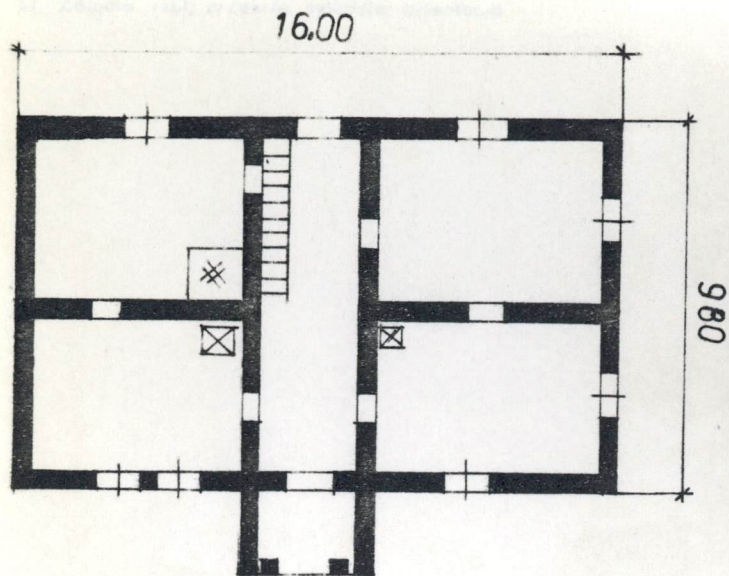
Parafia rzym.-kat. w Janikowie

9. Użytkownik i jego adres

Parafia rzym.-kat. w Janikowie

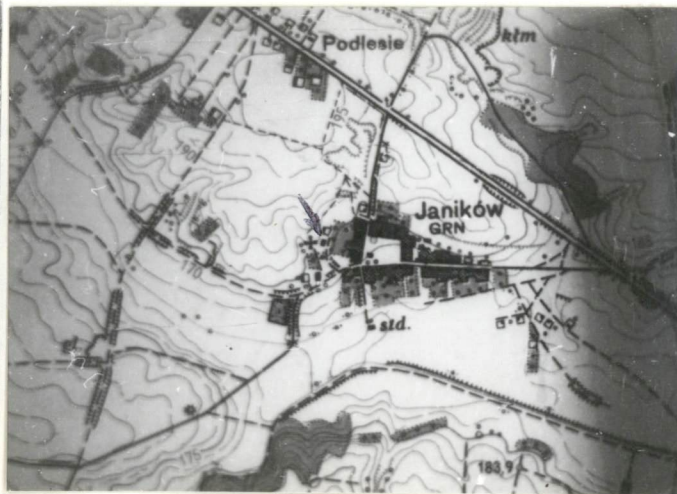
10. Rejestr zabytków

Nr data



0 1 2 3 4m

1:200



12. Autorzy, historia obiektu, określenia stylu.

- Wybudowana w 1886 r. Posiada cechy stylowe eklektyzmu.

13. Opis (sylacja, materiał i konstrukcja, rzut, bryła, elewacje, wnętrze, wyposażenie, instalacje)

- Położona w zach. części miejscowości, na pld. od kościoła. Ustawiona kalenicowo przy drodze prowadzącej do kościoła.
- Murowana z cegły, na zaprawie wapiennej, obustronnie tynkowana. Więźba dachowa drewniana, krokwiowa z jętą i podwójnym stolcem stojącym. Dach kryty dachówką karpiówką. Podłogi z desek na legarach, Strop z desek ułożonych na belkach stropowych, z podsufitówką.
- Założona na planie prostokąta. Dwutraktowa z sienią przełotową na osi. Od frontu, na środku prostokątny ganek.
- Jednokondygnacyjna. Bryła korpusu zwarta, prostopadłościenna, nakryta dachem dwuspadowym. Ganek nakryty niższym dachem dwuspadowym.
- Elewacje otynkowane. Elewacja frontowa i tylna zwieńczona profilowanym gzymsem. Elewacja zach., zwrócona ku drodze, czteroosiowa. Na środku ganek poprzedzony schodami z prostokątnym otworem na osi. Po bokach otworu dwie kolumny, o gładkich trzonach z bazami i płaskimi głowicami. Ganek wieńczy trójkątny, ogzym-sowany szczyt. Pod gankiem prostokątny otwór drzwiowy. Po pñ. stronie ganku dwa okna, po pld. jedno okno. W elewacji tylnej na osi drzwi, z boków po jednym otworze okiennym. W elewacji pld. bocznej dwa okna. Otwory okienne i drzwiowe prostokątne.
- Dach dwuspadowy kryty dachówką karpiówką, W szczycie pñ. na osi prostokątne okno.
- Wejście na osi od frontu, przez ganek oraz z tyłu. Sien przełotowa. W pñ. części plebanii, w trakcie tylnym kuchnia, frontowym - jadalnia. W części pld. dwa pokoje. Podłogi, sufity. W sieni schody drewniane na strych, którego pñ. części pokój mieszkalny.
- Wyposażenie: piece.
- Instalacja: elektryczna, wodna.

14. Kubatura 440 m ³	15. Powierzchnia użytkowa 180 m ²	16. Przeznaczenie pierwotne mieszkalne	17. Użytkowanie obecne mieszkalne
18. Prace budowlane i konserwatorskie, ich przebieg i dokumentacja		19. stan zachowania (fundamenty, ściany zewnętrzne, ściany wewnętrzne, sklepienia, stropy, konstrukcje dachowe, pokrycie dachu, wyposażenie i instalacje) - Stan ogólny - średni - Ściany - zawilgocone - Więźba - dobra - Pokrycie dachu - nieliczne ubytki dachówek - Stropy - dobre - Podłogi - lekko spróchniałe	
		20. Najpilniejsze postulaty konserwatorskie - Naprawa dachu	

21. Akta archiwalne (rodzaj akt, numer i miejsce przechowywania)

24. Uwagi różne

25. Opracował

tekst Piotr Mras, kwiecień 1985 r.

imię, nazwisko, data, podpis

plany, rysunki Dorota Mras, lipiec 1985 r.

imię, nazwisko, data, podpis

zdjęcia fotogr. Janusz Maraskiewicz, kwiecień 1985 r.

imię, nazwisko, data, podpis

miejsce przechowywania negatywów BBiDZ Tarnobrzeg

Karta po wypełnieniu podlega ochronie na podstawie przepisów prawa autorskiego

22. Bibliografia

26. Adnotacje o inspekcjach, informacje o zmianach (daty, imiona i nazwiska wypełniających)

23. Źródła ikonograficzne i fotografia (rodzaj, miejsce przechowywania, sygnatury)

27. Załączniki

1. Miejscowość

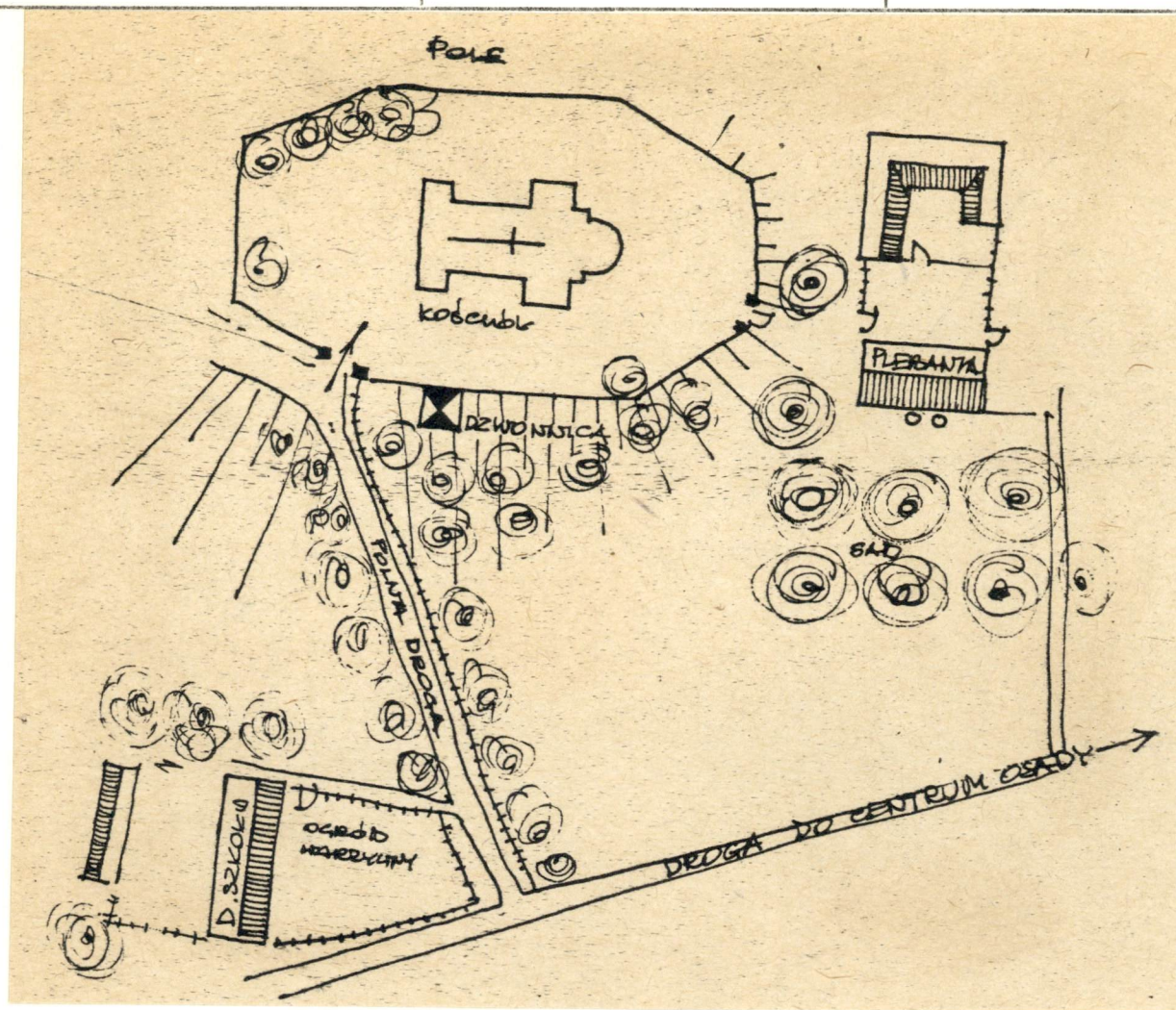
JANIKÓW

2. Obiekt (nazwa jak w karcie)

PLEBANIA

3. Zawartość wkładki (nazwa obiektu lub materiału uzupełniającego)

PLAN



Wkładkę założył:
(imię, nazwisko, data)

Miejsce przechowywania negatywów:
jed. W.A. Olsztyn z. 135/S
OZGraf. Z.P. Ostróda z. 676 n. 40 000

1. Miejscowość

JANIKÓW

2. Obiekt (nazwa jak w karcie)

Plebania

3. Zawartość wkładki (nazwa obiektu lub materiału uzupełniającego)

plany, fotografie



Wkładkę założył: P. Mras VIII 1985

(imię, nazwisko, data)

BBiDZ Tarnobrzeg

Miejsce przechowywania negatywów:

jed W.A. Olsztyn z. 135/S
OZGraf. Z.P. Ostróda z. 676 n. 40 000

Wzór ODZ 1978 r.