

1. Obiekt

PAŁACYK RYLLA



acja



2. Czas powstania

ok. 1910 r.

3. Miejscowość

OSTROWIEC ŚWIĘTOKRZYSKI

4. Adres ul. Czysta 10

nr hipoteczny

Nr dz. 29/1

Nr m. 35/III

5. Przynależność administracyjna

województwo kieleckie

gmina m. Ostrowiec

pow. OSTROWIEC

6. Poprzednie nazwy miejscowości

7. Przynależność administracyjna
przed 1 VI 1975

województwo kieleckie

powiat m. Ostrowiec

8. Właściciel i jego adres

Skarb Państwa - Miejski Zarząd
Budynków Mieszkalnych
Sienkiewicza 67

9. Użytkownik i jego adres

Sp-nia Pracy Drukarsko-Intro-
ligatorska, Ostrowiec,
Czysta 8/10
Zakład Poligraficzny Nr 1

10. Rejestr zabytków

Nr data



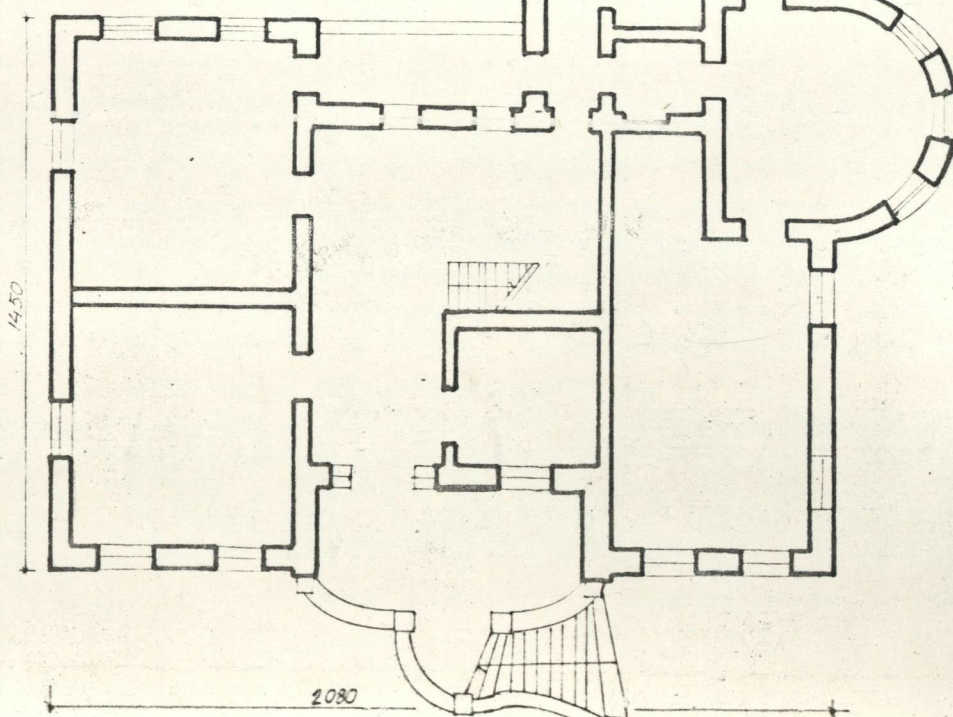
SKALA 1:1000

5 0 25

h=7,5m

RZUT PARTERU SKALA 1:200

0 1 10m



UL. CZYSTA 23/3

20/1 20/2 21

12. Autorzy, historia obiektu, określenia stylu.

Pałac wybudowany dla rodziny Ryllów ok. 1910 r.

Po wojnie na parterze mieszkał właściciel.

Do 1977 w budynku mieściły się biura Ostrowieckich Zakładów Gastronomicznych. Od 1977 używa Drukarnia.

13. Opis sytuacji, materiałów i konstrukcja, rzut, bryła, elewacje, wnętrza, wyposażenie, instalacje

- Budynek wolnostojący, usytuowany w centralnej części miasta, we wsch. pierzei ul. Czystej /fot.1/, która biegnie równolegle do Alei 1 Maja, głównej osi miasta; dom frontem zwrócony na zachód, ku ulicy, od której oddziela go mały dziedziniec; w tyle otoczony zielenią; z prawej strony sąsiaduje z parterowym budynkiem gospodarczym; od pñ. i wsch. działka ogrodzona siatką drucianą.
- Wybudowany z cegły, otynkowany; mury zewn. 50 cm, wewn. 32 cm; stropy drewniane, belkowe, podłogi - klepka drewniana częściowo pokryta wykładziną z lentexu; w piwnicy strop na łuku odcinkowym; dach o konstr. drewnianej - jętkowej, kryty dachówką karpiówką kładzioną podwójnie; detale wykonane w tynku; drzwi płycinowe, okna o konstr. polskiej.
- Plan o kształcie prostokąta z mocno wysuniętymi ryzalitami od zach. i wsch., od pñd. półokrągła, wystająca z lica ściana; plan trójpasmowy, pasmo środkowe - jednotraktowe, pasma boczne - dwutraktowe; wejście główne od zach., z tarasu, do którego prowadzą reprezentacyjne schody.
- Parterowy; dach 4-spadowy, łamany; ryzalit pd.-wsch. ze szczytem.
- Elewacja frontowa zach. /fot.2/ 6-osiowa na wysokim cokole. W osiach 1-2, 5-6 - ryzalitty. Ryzalit w osi pd. zwieńczony dwustopniowym szczytem wolutowym /fot.3/. W osiach środkowych taras wejściowy z fantazyjnymi schodami. Balustrada tralkowa z wazami na cokołach /fot.4/. Okna 2-skrzydłowe ze ślaniem. Drzwi w osi trzeciej 2-skrzydłowe z przeszkłonym nadślaniem i jednoskrzydłowymi oknami po bokach. W szczycie para małych okien, nad nimi blenda sklepiona półkoliście. Wszystkie otwory w opaskach. Nad oknami gzyms międzykondygnacyjny, elewacja zwieńczona profilowanym gzymsem.
W elewacji /fot.5/ pd. 3-osiowy ryzalit na planie półokręgu. Gzymsy jak w elewacji frontowej. Okna w ryzalicie z nadprożem na półokręgu z 2-skrzydłowym podślaniem; okna w dwóch osiach bocznych jak elew. frontowej.
- Elewacja tylna /fot.6/ wsch. 6-osiowa na wysokim cokole. W osiach 1-2, 5-6 ryzalitty. Między nimi taras z balustradą tralkową. Okna i gzymsy jak w elew. frontowej.
- Elewacja pn. /fot.7/ 2-osiowa. Cokół, okna i gzymsy jak w elew. frontowej.
- We wnętrzu schody z drewnianą balustradą tralkową /fot.8/.
- Instalacje: wod.-kan., elektr., co.

14. Kubatura	15. Powierzchnia użytkowa	16. Przeznaczenie pierwotne	17. Użytkowanie obecne
2930 m ³	366 m ²	mieszkalne	użytkowe
18. Prace budowlane i konserwatorskie, ich przebieg i dokumentacja		19. stan zachowania (fundamenty, ściany zewnętrzne, ściany wewnętrzne, sklepienia, stropy, konstrukcje dachowe, pokrycie dachu, wyposażenie i instalacje)	
Remont tynków 1982-83		<ul style="list-style-type: none"> - fundamenty i ściany zewn. zawilgocone - ubytki tynku - zbutwiała więźba dachowa - nieszczelne pokrycie dachu 	
		20. Najpilniejsze postulaty konserwatorskie	
		Remont kapitalny	

21. Akta archiwalne (rodzaj akt, numer i miejsce przechowywania)

22. Bibliografia

23. Źródła ikonograficzne i fotografia (rodzaj, miejsce przechowywania, sygnatury)

24. Uwagi różne

25. Opracował

tekst Krystyna Rosowska 1985.08. *KRu*
imię, nazwisko, data, podpis

plany, rysunki Krystyna Rosowska 1985.08. *KRu*
imię, nazwisko, data, podpis

zdjęcia fotogr. Wiesław Rosowski 1985.08. *WR*
imię, nazwisko, data, podpis

miejsce przechowywania negatywów BDZ Kielce

Karta po wypełnieniu podlega ochronie na podstawie przepisów prawa autorskiego

26. Adnotacje o inspekcjach, informacje o zmianach (daty, imiona i nazwiska wypełniających)

27. Załączniki

Nr 1 - wkładka

1. Miejscowość

OSTRÓWIEC ŚWIĘTOKRZYSKI

2. Obiekt (nazwa jak w karcie)

PAŁACYK RYLLA

3. Zawartość wkładki (nazwa obiektu lub materiału uzupełniającego)

ZDJĘCIA



o. stare fot

Wkładkę założył: Krystyna Rosowska 1985.08.
(imię, nazwisko, data)

Miejsce przechowywania negatywów: BDZ Kielce

Wzór ODZ 1978 r.