

Nr

A

B

C

D

E

F

G

H

I

J

K

L

M

N

O

P

R

S

T

U

V

W

X

Y

Z

1. Obiekt zabytkowy

BASZTA W PARKU

2. Miejscowość

ROGÓW

3. Wiek

XIX

4. Styl

NEORENESANS

5. Kubatura m<sup>3</sup>6. Powierzchnia w m<sup>2</sup>

a) zabytkowa:

b) użytkowa:

20. Przynależność administracyjna

a) województwo

KIELCE

b) powiat

KAZIMIERZA WLK.

c) gmina

OPATOWIEC

7. Materiał budowlany

Przed zniszczeniem

Po odbudowie

11. Ilość budynków

1

14. Grunty należące do zabytku:

ha

a) ściany

CEGLA

b) sklepienia

CEGLA

c) stropy

DREWNO

d) wiązania dachu

DREWNO

e) krycie dachu

blacha

12. Ilość kondygnacji

4

13. Użytkowanie wnętrza według ilości:

a) izb mieszkalnych

2

b) innych pomieszczeń

2

c) piwnic

1

a) ogrody stylowe

b) sady i grunty uprawne

c) lasy

d) wody

e) inne

21. Stacja

Nazwa stacji

Odległość od stacji w km

a) kolejowa

BRODEK

10

b) autobusowa

W/m

22. Właściciel i jego adres

GRN OPATOWIEC

8. Wyposażenie architektoniczne

Fryz archadkowy nad bramą.

15. Przeznaczenie pierwotne budynku

16. Użytkowanie w latach ubiegłych

17. Użytkowanie obecne

MIESZKALNE

18. Nadaje się do użycia na

19. Data, rodzaj i stopień zniszczeń i odbudowy

Data

O P I S

Zniszczenia %

Odbudowa %

VIII.1939 r.

XI.1939 r.

XII.1945 r.

IX.1965 r.

stan uśredniający

10. Udostępnienie

DOSTĘPNA ZA ZGODĄ  
UŻYTKOWNIKA

23. Użytkownik i jego adres

24. Inwestor i jego adres

25. Rejestr zabytku Nr

235

3.05.1971

rok..... miejsce przechowywania

26. Nazwa księgi hipotecznej

27. Nr hipoteczny

28. Akta

29. Fotografie

30. Inwentaryzacja pomiarowa

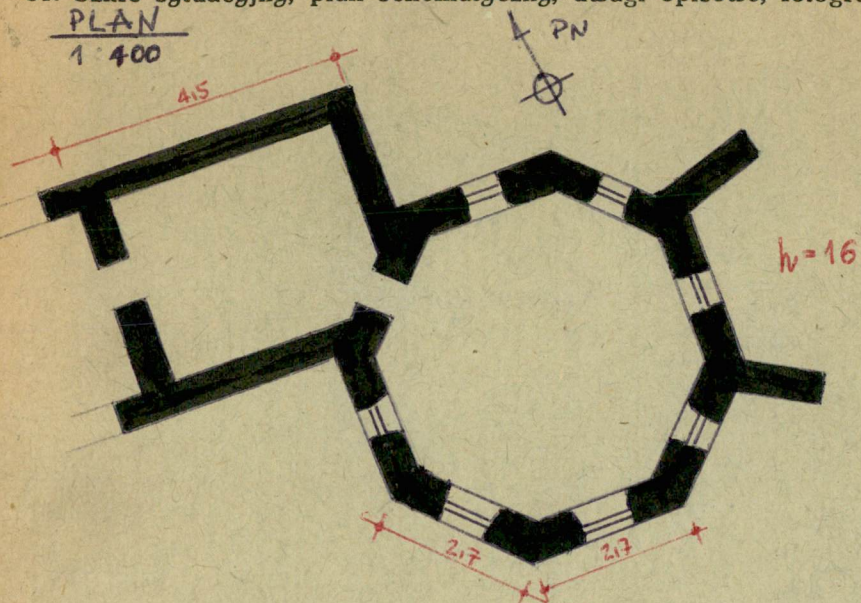


Z Y X W V U T S R P O N M L K J I H G F E D C B A Nr

31. Szkic sytuacyjny, plan schematyczny, uwagi opisowe, fotografia

PLAN

1 400



SYTUACJA PATRZ KARTA

BUDYNKI GOSPODARCZE

Wzniesiona na pn. od relikwijnego domu. Skanow-  
anie neorenesansowego zespołu budynków podworskich.  
Murowane z cegły. Ma mur regularnego ośmioboku  
z prostokątnymi przybudówkami od zach. Od wsch. drzwi skrajny  
na murach między innymi wejście do piwnicy. Wypie-  
kane sklepienie belkowane. Część ośmioboku 4-okondygu-  
jowa, kondygnacje oddzielone poprzecznymi murami i or-  
deneriami; otwory okienne wąskie, zamknięte półkolistymi. W naj-  
wyższej kondygnacji małe okienka okienne.

32. Przebieg prac konserwatorskich

Rok	Wyszczególnienie prac	K o s z t tys. zł

33. Koszty  
w tys. zł

Przewidywane

Rzeczywiste

34. Inspekcje


35. Uwagi różne

36. Wypełnił dnia IX.1905

SBGatubiat i JHPietmoinisz

37. Sprawdził dnia

