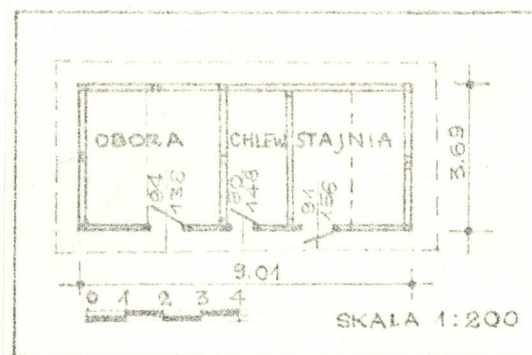


1. Obiekt 160/2
O B O R A

2. Czas powstania
ok. 1828r.

3. Miejscowość
M A L I C E



4. Adres MALICE nr 12.

nr hipoteczny

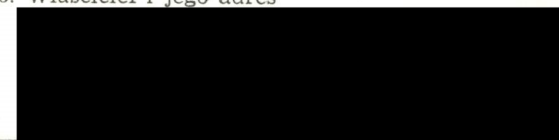
5. Przynależność administracyjna
województwo tarnobrzesskie
gmina Obrazów

pow. SANDOMIERZ

6. Poprzednie nazwy miejscowości

7. Przynależność administracyjna
przed 1.VI.1975
województwo kieleckie
powiat sandomierski

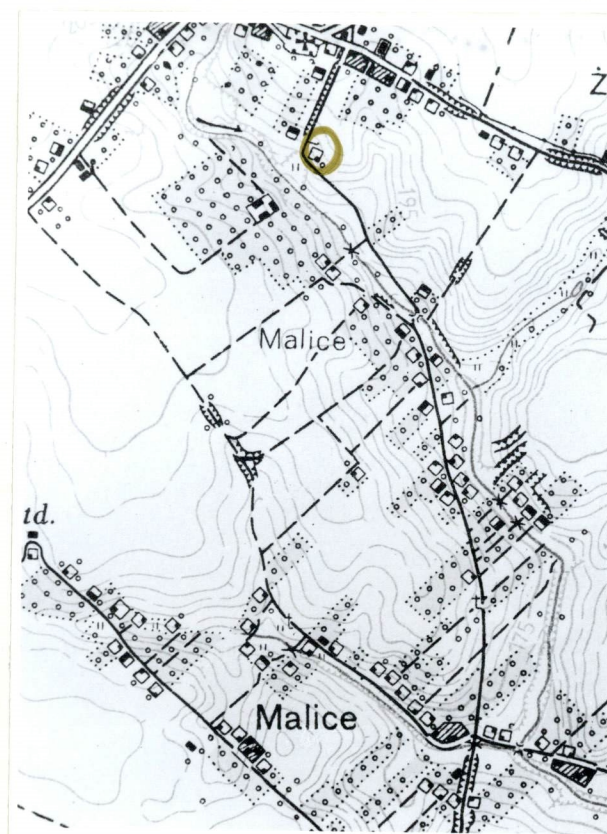
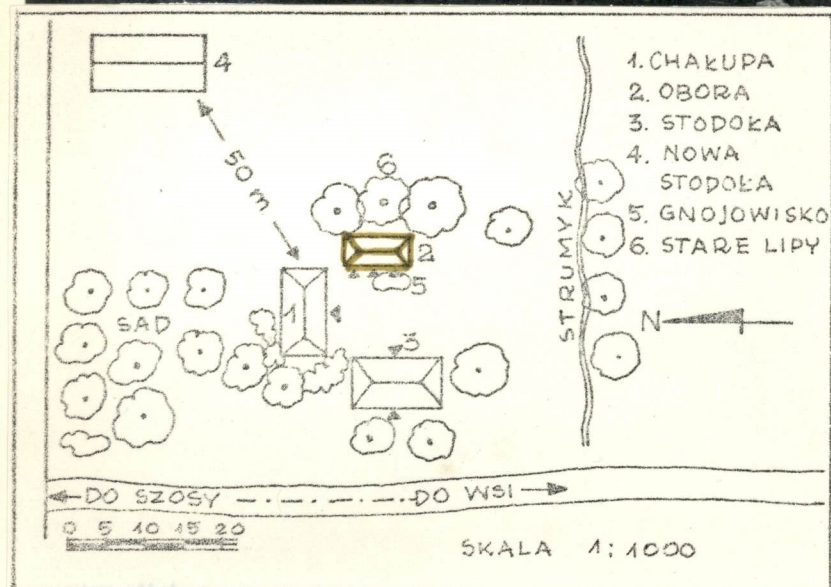
8. Właściciel i jego adres



9. Użytkownik i jego adres
j.w.

10. Rejestr zabytków

Nr data



data wykonania Marchlewicz, V/1979r.
miejsce przechowywania negatywów PP PKZ O/Kielce

12. Autorzy, historia obiektu, określenia stylu.

Zagroda założona została przez rodzinę Cichoniów ok. 1828r. i dziedziczona "po kadzieli" kolejno były własnością [REDACTED]

W czasie budowy zagrody gospodarstwo liczyło 8 morgów ziemi /obecnie 22 morgi/. W 1900r. wymieniono stodołę na nową, natomiast chałupa i obora pozostały bez zmian. Ponieważ stodoła wzniesiona została na miejscu starej - istniejący układ budynków obrazuje stan pierwotny. Na przestrzeni czasu obiekt miał tylko zmiany w pokryciu dachu, pozostałe elementy konstrukcyjne pozostały bez zmian.

Właściciele w odległości ok. 50 m od starej zagrody wznoszą nową - obecnie wybudowali stodołę. W przeciągu 2 - 3 lat stare budynki zostaną rozebrane.

13. Opis (sytuacja, materiał i konstrukcja, rzut, bryła, elewacje, dach, wnętrze wyposażenie, instalacje)

Obora wchodzi w skład zagrody o tradycyjnym układzie budynków. Obiekt usytuowany jest wzdłuż wschodniej granicy podwórza, 2 m od domu. Za budynkiem rosną trzy b. stare lipy.

Budynek jest trzypomieszczeniowy: /obora-chlew-stajnia/, do każdego z pomieszczeń wiedzie osobne wejście.

Posadowienie-wprost na ziemi. Ściany-o konstrukcji sumikowo-łatkowej, łatki wkopane w ziemię, sumiki klinowato zaciósane i wpuszczone w gary łątek. Łatki wkonane są z dębiny, na sumiki użyto sosnowych okraglaków i połowizn. Wysokość ścian: 1,91m. Ściany bielone. Otworów okiennych nie ma. Otwory drzwiowe ujęte w węgary i nadproża ukośnie wciosane, /do obory/ lub w węgary osadzone w belce progowej i zamykającej otwór /chlew, stajnia/. Drzwi spągowe, deski łączone na wpust i wypust, wyposażone w skobel. Dach-czteropołaciowy o konstrukcji krokwiowo-płatwiowej, przy czym płatwią jest ostania belka zrębu. Dach posyty jest słomą na gładko, naroża w scho-dki. Powały-belkowe, nagie, deski łączone na styk. Podłogi-ubita ziemia.

Budynek nie posiada instalacji elektrycznej ani odgromowej.

14. Kubatura 103,3m ³	15. Powierzchnia użytkowa 33,2m ²	16. Przeznaczenie pierwotne inwentarskie /krowy, świnie, konie/	17. Użytkowanie obecne inwentarskie
18. Prace budowlane i konserwatorskie, ich przebieg i dokumentacja		19. Stan zachowania (fundamenty, ściany zewnętrzne, ściany wewnętrzne, sklepienia, stropy, konstrukcje dachowe, pokrycie dachu, wyposażenie i instalacje) Pierwsze belki zrębu pogłębione w ziemi. Belki ścian obory od wew nątrz spróchniałe. Sciana pomiędzy stajnią a chlewem niemal całko- wicie zniszczona. Belki ściany p achodniej - wypaczone i częściowo spróchniałe. Wieżba zawilgocona. W poszyciu znaczne ubytki.	
20. Najpilniejsze postulaty konserwatorskie Z uwagi na bardzo zły stan techniczny obie- ktu nie kwalifikuje się on do interwencji konserwatorskiej. W przypadku przenoszenia do skansenu około 75-80% substancji należało- by wymienić.			

21. Akta archiwalne (rodzaj akt, numer i miejsce przechowywania)

22. Bibliografia

23. Źródła ikonograficzne i fotografie (rodzaj, miejsce przechowywania, sygnatury)

Negatywy 6x6; PP PKZ 0/Kielce Pracownia Fotograficzna
Nr neg.: 37689, 37690, 38781.

24. Uwagi różne

25. Wypełnił

mgr Bogumiła Szurowa
V/1979 r.

26. Sprawdził

1. Miejscowość

MALICE NR 12.

2. Obiekt (nazwa jak w karcie)

O B O R A.

3. Zawartość wkładki (nazwa obiektu lub materiału uzupełniającego)

Widok z tyłu.

Wkładkę założył: Bogumiła Szurowa, V/1979 r.

(imię, nazwisko, data)

Miejsce przechowywania negatywów: PP PKZ O/KielceJedn. Wyd. Akcyd. Olsztyn zam. 1299/S/78
OZGraf. ZP. Ostróda zam. 1040 n. 20000