

Nr

A

B

C

D

E

F

G

H

I

J

K

L

M

N

O

P

R

S

T

U

V

W

X

Y

Z

ŚWIĘTOKRZYSKIE

1. Obiekt zabytkowy

16515

POLSKA SPISOWA

KIERAT

OBIEKT ROZEBRANO 1961

2. Miejscowość

gm. Oksa

RZESZÓWEK

3. Wiek

XIX

4. Styl

—

5. Kubatura m³

450

6. Powierzchnia w m²

a) zabytkowa:

b) użytkowa:

150

7. Materiał budowlany

Przed zniszczeniem

Po odbudowie

11. Ilość budynków

1

14. Grunty należące do zabytku:

ha

20. Przynależność administracyjna

a) województwo

b) powiat

c) gmina

KIELECKIE

JEDRZEJÓW

OKSA

a) ściany

SKUPY
DR

12. Ilość kondygnacji

1

a) ogrody stylowe

—

21. Stacja

Nazwa stacji

Odległość od stacji w km

b) sklepienia

—

13. Użytkowanie wnętrza według ilości:

b) sady i grunty uprawne

—

a) kolejowa

WKOSZCZOWA 12

c) stropy

—

a) izb mieszkalnych

—

c) lasy

—

b) autobusowa

OKSA

3

d) więzania dachu

DR

b) innych pomieszczeń

1

d) wody

—

22. Właściciel i jego adres

PGR RZESZÓWEK

e) krycie dachu

GONT

c) piwnic

—

e) inne

—

8. Wyposażenie architektoniczne

brak

15. Przeznaczenie pierwotne budynku

KIERAT

16. Użytkowanie w latach ubiegłych

WKOSZCZOWA

17. Użytkowanie obecne

—

18. Nadaje się do użycia na

KIERAT

9. Autorzy i data budowy i przebudowy

19. Data, rodzaj i stopień zniszczeń i odbudowy

Data

O P I S

Zniszczenia

Odbudowa

VIII.1939 r.

—

XI.1939 r.

—

XII.1945 r.

budynek zniszczony - stan po odbudowie

budynek - stan po odbudowie

OBIEKT ROZEBRANO 1961

10. Udostępnienie

2 KE

23. Użytkownik i jego adres

—

24. Inwestor i jego adres

25. Rejestr zabytku Nr

rok miejsce przechowywania

26. Nazwa księgi hipotecznej

27. Nr hipoteczny

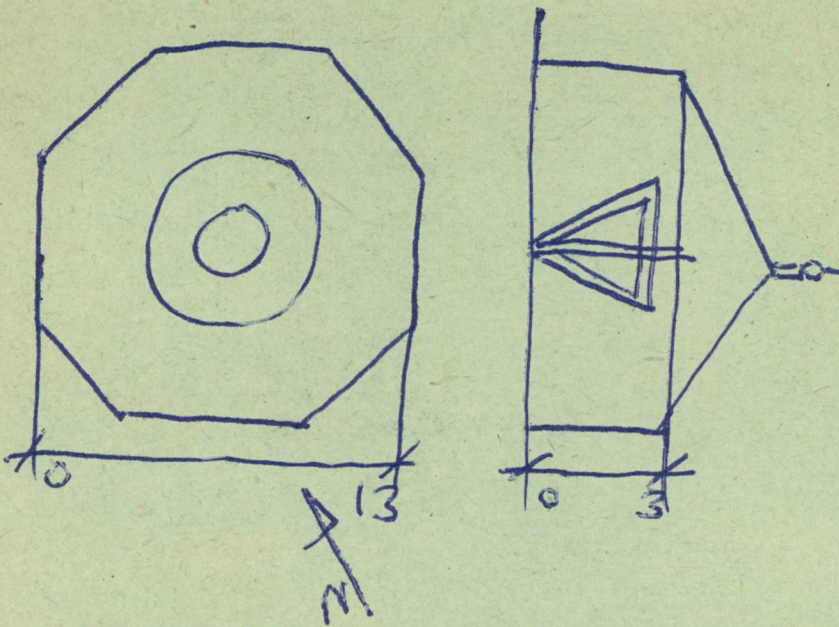
28. Akta

29. Fotografie

30. Inwentaryzacja pomiarowa

Z Y X W V U T S R P O N M L K J I H G F E D C B A Nr

31. Szkic sytuacyjny, plan schematyczny, uwagi opisowe, fotografia



32. Przebieg prac konserwatorskich

Rok	Wyszczególnienie prac	Koszt tys. zł

33. Koszty
w tys. zł

Przewidywane

Rzeczywiste

34. Inspekcje

35. Uwagi różne

36. Wypełnił dnia

37. Sprawdził dnia VIII. 1967

S.B. Gąbiewicz