

Nr

A B C D E F G H I J K L M N O P R S T U V W X Y Z

ŚWIETOKRZYSKI 1585

1. Obiekt zabytkowy

165/1

DWÓR

2. Miejscowość

gm. ~~NAGŁOWIEC~~ OKSA

RZESZÓWEK

3. Wiek

XIX

4. Styl

5. Kubatura m³

2700

6. Powierzchnia w m²

a) zabytkowa:

b) użytkowa:

680

20. Przynależność administracyjna

a) województwo:

KIELCE

b) powiat

JĘDRZEJÓW

c) gmina

OKSA

7. Materiał budowlany

Przed zniszczeniem

Po odbudowie

11. Ilość budynków

1

14. Grunty należące do zabytku:

ha

21. Stacja

Nazwa stacji

Odległość od stacji w km

a) kolejowa

WŁOSZCZOWA

18

b) autobusowa

OKSA

3

22. Właściciel i jego adres

KRAKOWSKA HODOWLA ROŚLIN

23. Użytkownik i jego adres

J.W.
KLUB RUCHU
LOKATORZY

24. Inwestor i jego adres

8. Wyposażenie architektoniczne

15. Przeznaczenie pierwotne budynku

DWÓR

16. Użytkowanie w latach ubiegłych

17. Użytkowanie obecne MIESZKANIA, BIURO, KLUB RUCHU

18. Nadaje się do użycia na

19. Data, rodzaj i stopień zniszczeń i odbudowy

9. Autorzy i data budowy i przebudowy

WZNIESIONY OK. POŁ. XIX W.

PÓŹNIEJ ROZBUDOWANY.

Data

O P I S

Zniszczenia %

Odbudowa %

VIII.1939 r.

XI.1939 r.

XII.1945 r.

VIII.67

STAN DOBRY

10. Udostępnienie

ZA ZŁODĄ, UŻYTKOWNIKÓW

25. Rejestr zabytku Nr

rok miejsce przechowywania

26. Nazwa księgi hipotecznej

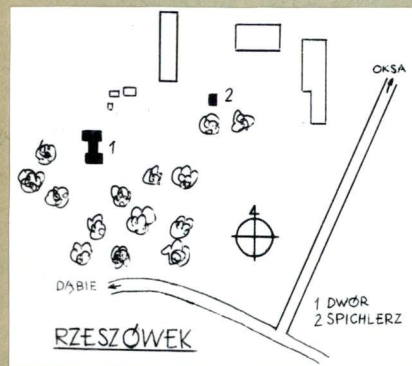
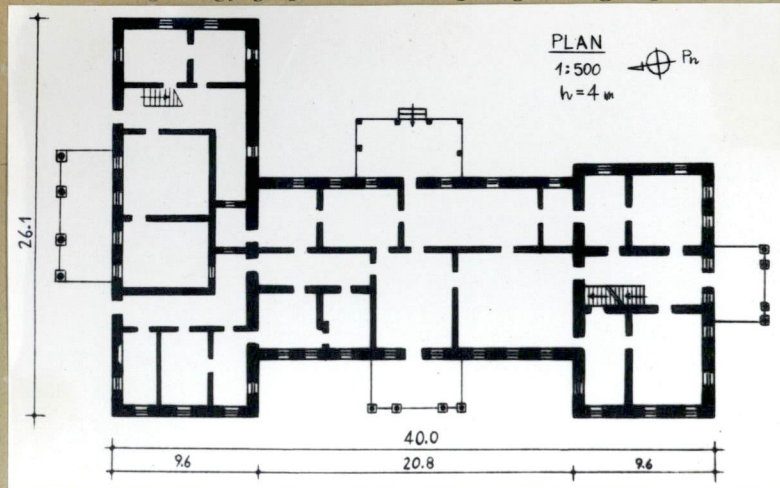
27. Nr hipoteczny

28. Akta

29. Fotografie

30. Inwentaryzacja pomiarowa

31. Szkic sytuacyjny, plan schematyczny, uwagi opisowe, fotografia



MUROWANY. PARTEROWY,
Z MUROWANY MIESZKALNYM
PODDASZEM. Z CZTEROKO-
LUMNOWYM GANKIEM
NA OSI I DWOMA WYDAT-
NYMI RYZALITAMI BOCZ-
NYMI. DACHY DWUSPADO-
WE.

32. Przebieg prac konserwatorskich

Rok	Wyszczególnienie prac	K o s z t tys. zł

33. Koszty
w tys. zł

Przewidzowane

Rzeczywiste

34. Inspekcje

35. Uwagi różne

36. Wypełnił dnia VIII. 1959
PODPIS NIECZYTELNY

37. Sprawdził dnia VIII. 1967
Poprawił
Przeprisał SBBatubiew

