

Nr

A

B

C

D

E

F

G

H

I

J

K

L

M

N

O

P

R

S

T

U

V

W

X

Y

Z

ŚWIĘTOKRZYSKIE

1. Obiekt zabytkowy

124/19

BUDYNEK GOSPODARCZY w osiedlu przyzakł.

2. Miejscowość

gm. MIEDZIANA GÓRA

BOBRZA

3. Wiek

XIX

4. Styl

b. cech

5. Kubatura m<sup>3</sup>

236,0

6. Powierzchnia w m<sup>2</sup>

a) zabytkowa:

b) użytkowa:

100,0

7. Materiał budowlany

Przed zniszczeniem

Po odbudowie

11. Ilość budynków

1

14. Grunty należące do zabytku:

ha

a) ściany

cegła  
kamień

b) sklepienia

-

c) stropy

drewno

d) wiązania dachu

drewno

e) krycie dachu

dachówka

12. Ilość kondygnacji

1

13. Użytkowanie wnętrza według ilości:

a) izb mieszkalnych

b) innych pomieszczeń

4

c) piwnic

-

a) ogrody stylowe

b) sady i grunty uprawne

c) lasy

d) wody

e) inne

20. Przynależność administracyjna

a) województwo

Kieleckie

b) powiat

Kielecki

c) gmina

Gminę MIEDZIANA GÓRA

21. Stacja

Nazwa stacji

Odległość od stacji w km

a) kolejowa

Tumlin

7

b) autobusowa

Bobrza

22. Właściciel i jego adres

G R N Bobrza

8. Wyposażenie architektoniczne

brak

15. Przeznaczenie pierwotne budynku

bud. gospodarczy

16. Użytkowanie w latach ubiegłych

bud. gospodarczy

17. Użytkowanie obecne

nieużytkowany

18. Nadaje się do użycia na

19. Data, rodzaj i stopień zniszczeń i odbudowy

Data

O P I S

Zniszczenia %

Odbudowa %

VIII.1939 r.

XI.1939 r.

XII.1945 r.

VII.1969 zdewastowany

23. Użytkownik i jego adres

nieużytkowany

24. Inwestor i jego adres

25. Rejestr zabytku Nr

rok..... miejsce przechowywania

26. Nazwa księgi hipotecznej

27. Nr hipoteczny

28. Akta

29. Fotografie

30. Inwentaryzacja pomiarowa

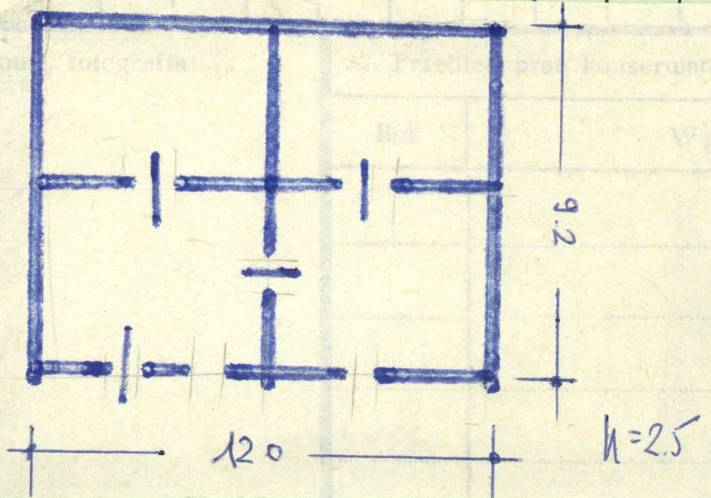
10. Udostępnienie

dostępny

9. Autorzy i data budowy i przebudowy  
Zbudowany w latach 1815-25  
jako el.staszicowskiego założenia przemysłowego



Z Y X W V U T S R P O N M L K J I H G F E D C B A Nr



rkich

szczególnienie prac

K o s z t  
tys. zł

33. Koszty  
w tys. zł

Przewidywane

Rzeczywiste

34. Inspekcje

35. Uwagi różne  
Bibliografia: Katalog Zabytków  
Sztuki w Polsce Woj. Kielecki

36. Wypełnił dnia

W Gg A BMAWIE

37. Sprawdził dnia