

Nr

A B C D E F G H I J K L M N O P R S T U V W X Y Z

ŚWIĘTOKRZYSKIE

1. Obiekt zabytkowy

937

KANAL PODZIEMNY

2. Miejscowość

gm. KONSULE

SIELPIA WIELKA

3. Wiek

XIX

4. Styl

5. Kubatura m³

7800

6. Powierzchnia w m²

a) zabytkowa: 1300 b) użytkowa:

20. Przynależność administracyjna

a) województwo

b) powiat

c) gmina

KIELECKIE

KONECKI

KONSULE TARENTOW

7. Materiał budowlany

przed zniszczeniem

po odbudowie

11. Ilość budynków

14. Grunty należące do zabytku:

ha

12. Ilość kondygnacji

a) ogrody stylowe

13. Użytkowanie wnętrza według ilości:

b) sady i grunty uprawne

a) izb mieszkalnych

c) lasy

b) innych pomieszczeń

d) wody

c) piwnic

e) inne

21. Stacja

Nazwa stacji

Odległość od stacji w km

a) kolejowa

b) autobusowa

22. Właściciel i jego adres

Museum Techniki

8. Wyposażenie architektoniczne

nie ma

15. Przeznaczenie pierwotne budynku

Kanal o znaczeniu przemysłowym

16. Użytkowanie w latach ubiegłych

- u -

17. Użytkowanie obecne

nie używany

18. Nadaje się do użycia na

9. Autorzy i data budowy i przebudowy

19. Data, rodzaj i stopień zniszczeń i odbudowy

Data

O P I S

Zniszczenia %

dbudowa %

VIII. 1939 r.

nie było zniszczeń wojennych

XI. 1939 r.

- u -

XII. 1945 r.

- u -

25. Rejestr zabytku Nr

KL-4-A-2/122/56

m 3.22

rok 3.XII.56

miejsce przechowywania

26. Nazwa księgi hipotecznej

27. Nr hipoteczny

28. Akta

29. Fotografie

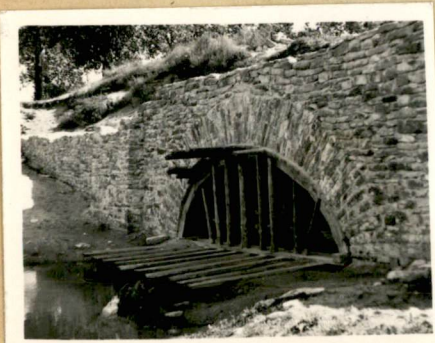
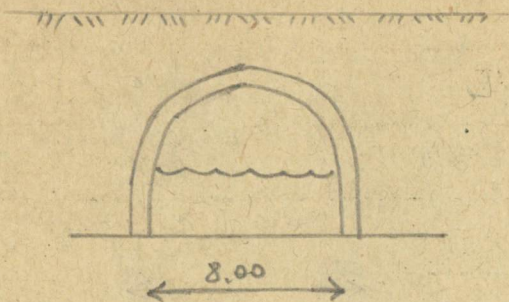
30. Inwentaryzacja pomiarowa

10. Udostępnienie

Znajduje się pod ziemią dojsze schodkami z terenu Museum Techniki

Z Y X W V U T S R P O N M L K J I H G F E D C B A Nr

31. Szkic sytuacyjny, plan schematyczny, uwagi opisowe, fotografia



32. Przebieg prac konserwatorskich

Rok	Wyszczególnienie prac	Koszt tys. zł

33. Koszty
w tys. zł

Przewidywane

Rzeczywiste

34. Inspekcje

Koszty w tys. zł	Przewidywane	Rzeczywiste

35. Uwagi różne

36. Wypełnił dnia

37. Sprawdził dnia

zakończenie wodne - podziemne. Pierwotnie kanał do-
prowadzał wodę do rozruchu koła walcowego.
Dziś - miejsce zabytkowe, migrowany do reszoty dyspon
Museum Techniki. Odniesiony z kamienia. Sklepi-
my.
Zjednoczenie - sam. 1890, 10. 11. 57 - 12000 - kart.