

Nr

A B C D E F G H I J K L M N O P R S T U V W X Y Z

ŚWIĘTOKRZYSKIE

1. Obiekt zabytkowy

WJĘCIE WODNE 2ARK. PRZEM.

2. Miejscowość

gm. Konstkie
SIELPIA WIELKA

3. Wiek

1 poł. XIX

4. Styl

5. Kubatura m³6. Powierzchnia w m²

a) zabytkowa: 120 b) użytkowa:

20. Przynależność administracyjna

a) województwo

b) powiat

c) gmina

KIELECKIE
KONECKI
KONISZKA JACENTOW

7. Materiał budowlany

przed zniszczeniem

po odbudowie

11. Ilość budynków

14. Grunty należące do zabytku:

ha

21. Stacja

Nazwa stacji

Odległość od stacji w km

a) ściany

kamień

b) sklepienia

—

c) stropy

—

d) więzania dachu

—

e) krycie dachu

—

12. Ilość kondygnacji

a) ogrody stylowe

—

13. Użytkowanie wnętrza według ilości:

b) sady i grunty uprawne

—

a) izb. mieszkalnych

c) lasy

—

b) innych pomieszczeń

d) wody

—

c) piwnic

e) inne

—

8. Wyposażenie architektoniczne

nie ma

15. Przeznaczenie pierwotne budynku

tama - urządzenie wodne

16. Użytkowanie w latach ubiegłych

ruina

17. Użytkowanie obecne

ruina

18. Nadaje się do użycia na

9. Autorzy i data budowy i przebudowy

19. Data, rodzaj i stopień zniszczeń i odbudowy

Data	O P I S	Zniszczenia %	odbudowa %
VIII. 1939 r.	nie uległo zniszczeniu wojenn.		
XI. 1939 r.	— u —		
XII. 1945 r.	— u —		

10. Udostępnienie

dostępne

położone przy ścieżce

23. Użytkownik i jego adres

24. Inwestor i jego adres

25. Rejestr zabytku Nr

W 322

3.XII.56

Kl-4-A-2/122/56

rok

miejsce przechowywania

26. Nazwa księgi hipotecznej

27. Nr hipoteczny

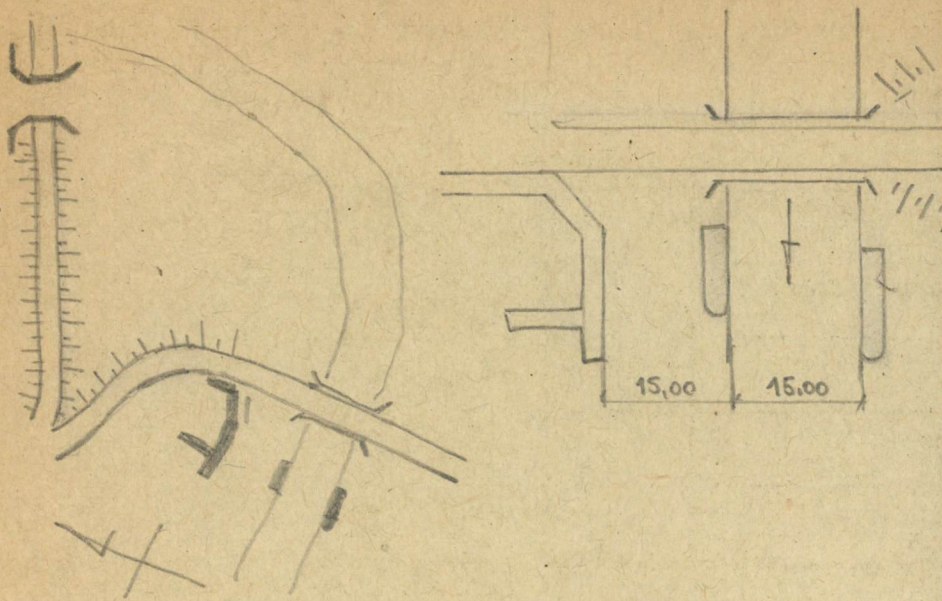
28. Akta

29. Fotografie

30. Inwentaryzacja pomiarowa

Z Y X W V U T S R P O N M L K J I H G F E D C B A Nr

31. Szkic sytuacyjny, plan schematyczny, uwagi opisowe, fotografia



Zadziwiał się fragmenty dawnych urządzeń wodnych.
Fragmenty kamiennego młynka, fragment grobli,
Kanal doprowadzający i kanał odprowadzający.

32. Przebieg prac konserwatorskich

Rok	Wyszczególnienie prac	Koszt tys. zł

33. Koszty w tys. zł	Przewidywane	Rzeczywiste

34. Inspekcje

35. Uwagi różne

36. Wypełnił dnia

37. Sprawdził dnia