

Nr

A

B

C

D

E

F

G

H

I

J

K

L

M

N

O

P

R

S

T

U

V

W

X

Y

Z

Ś

W

1. Obiekt zabytkowy

DOM, RYNEK NR 3. (MUZEUM ŚWIĘTOKRZYSKIE)  
(ob. pl. Partyzantów)

2. Miejscowość

KIELCE

3. Wiek  
XVIII4. Styl  
BAROK5. Kubatura m<sup>3</sup>  
20006. Powierzchnia w m<sup>2</sup>  
a) zabytkowa: b) użytkowa: 250

20. Przynależność administracyjna

a) województwo KIELCE

b) powiat H. KIELCE

c) gmina

7. Materiał  
budowlany

Przed zniszczeniem Po odbudowie

11. Ilość budynków 1

14. Grunty należące do zabytku: ha

a) ściany KAMIEŃ

12. Ilość kondygnacji 2

a) ogrody stylowe —

b) sklepienia KAMIEŃ

13. Użytkowanie wnętrza według ilości:

b) sady i grunty uprawne —

c) stropy DREWNO  
CEGLA

a) izb mieszkalnych —

c) lasy —

d) wiązania dachu DREWNO

b) innych pomieszczeń SZEROKA

d) wody —

e) krycie dachu DACHÓWKA

c) piwnic 3

e) inne —

21. Stacja

Nazwa stacji

Odległość  
od stacji  
w km

a) kolejowa w/w

b) autobusowa w/w

22. Właściciel i jego adres

PREZYDIUM MRN W KIELCACH

8. Wyposażenie architektoniczne

15. Przeznaczenie pierwotne budynku MIESZKALN

23. Użytkownik i jego adres

MUZEUM ŚWIĘTOKRZYSKIE

16. Użytkowanie w latach ubiegłych

17. Użytkowanie obecne

MUZEUM

18. Nadaje się do użycia na

24. Inwestor i jego adres

9. Autorzy i data budowy i przebudowy  
WZNIESIOMY Z. POŁ. XVIII W. PRZEBU-  
DOWANY CIĘTOWNIE WEWNĄTRZ  
W XIX I XX W.

19. Data, rodzaj i stopień zniszczeń i odbudowy

25. Rejestr zabytku Nr 260  
rok 23.06.1967  
miejsce przechowywania

Data	O P I S	Zniszczenia %	Odbudowa %
VIII.1939 r.			
XI.1939 r.			
XII.1945 r.			
VII. 1965	ZADOWALAJĄCY		

26. Nazwa księgi hipotecznej

27. Nr hipo-  
teczny

10. Udostępnienie

ZA ZAGODĄ DYREKCI MUZEUM

28. Akta

29. Fotografie

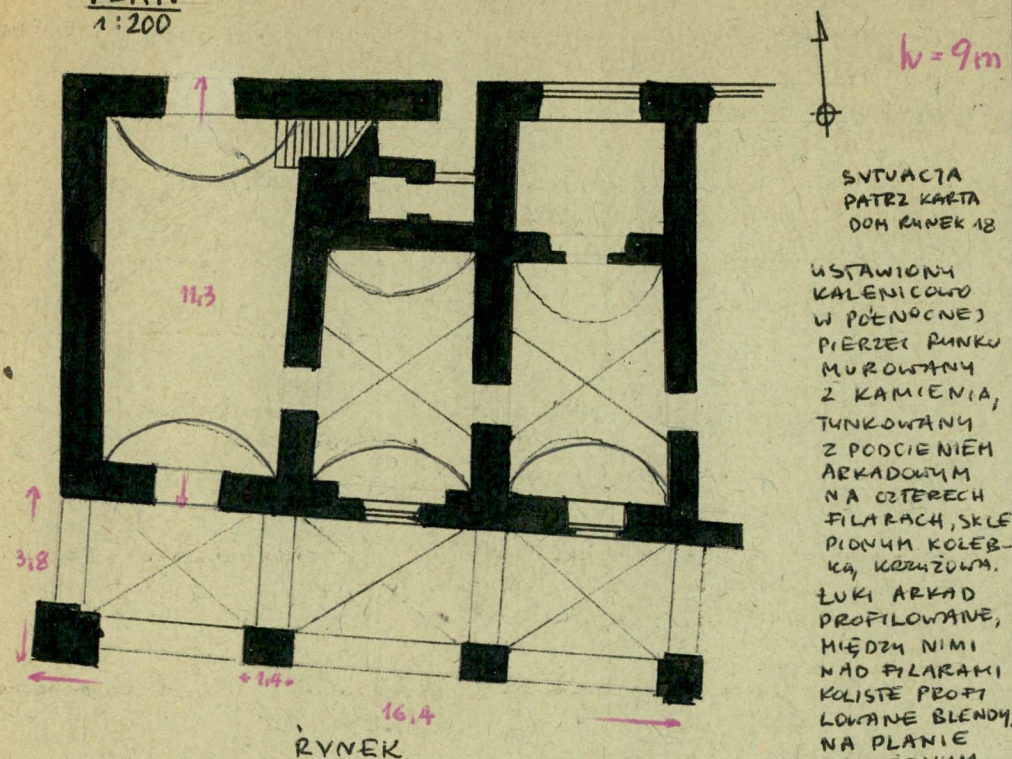
30. Inwentaryzacja pomiarowa



## 31. Szkic sytuacyjny, plan schematyczny, uwagi opisowe, fotografia

PLAN

1:200



DO PROSTOKĄTA Z SIENIĄ PRZEJAZDOWĄ Z BOKU, KĘTĄ WIEKĄ KO-  
LEBKĄ, DACH DWUSPADZAMANY POLSKI - DACHÓWKA. WNETRZA KRUTE  
KOLEBKĄ KRZYŻOWĄ, LUB Z LUNETAMI (PARTER) I STRODEM PŁASKIM (I PIĘTRO).  
PIWNICE SKŁEPIONE KAMIENIEM.

## 32. Przebieg prac konserwatorskich

Rok	Wyszczególnienie prac	K o s z t tys. zł

33. Koszty  
w tys. zł

## Przewidywane

## Rzeczywiste

## 34. Inspekcje


36. Wypełnił dnia VII.1969 R

88 G. Tubrew, J. Pietrusiński

37. Sprawdził dnia

