

Nr

A

B

C

D

E

F

G

H

I

J

K

L

M

N

O

P

R

S

T

U

V

W

X

Y

Z

ŚWIĘTOKRZYSKIE

1. Obiekt zabytkowy

DOM, UL. ZAMKOWA 21

2. Miejscowość

KONSKIE

3. Wiek
XIX

4. Styl

5. Kubatura m³

1150

6. Powierzchnia w m²

a) zabytkowa:

b) użytkowa:

192

20. Przynależność administracyjna

a) województwo

Kielce

b) powiat

Konskie

c) gmina

7. Materiał budowlany

Przed zniszczeniem

Po odbudowie

11. Ilość budynków

1

14. Grunty należące do zabytku:

ha

a) ściany

kamień

b) sklepienia

kamień

c) stropy

drewno

d) wiązania dachu

drewno

e) krycie dachu

papa

12. Ilość kondygnacji

2

13. Użytkowanie wnętrza według ilości:

a) izb mieszkalnych
szeregb) innych pomieszczeń
szereg

c) piwnic

1

a) ogrody stylowe

b) sady i grunty uprawne

c) lasy

d) wody

e) inne

21. Stacja

Nazwa stacji

Odległość od stacji w km

a) kolejowa

w/m

b) autobusowa

w/m

22. Właściciel i jego adres

Prezydium MRN

8. Wyposażenie architektoniczne

15. Przeznaczenie pierwotne budynku

mieszkalne

16. Użytkowanie w latach ubiegłych

17. Użytkowanie obecne

mieszkania i stacja Pogotowia

18. Nadaje się do użycia na

19. Data, rodzaj i stopień zniszczeń i odbudowy

Data

O P I S

Zniszczenia %

Odbudowa %

VIII.1939 r.

XI.1939 r.

XII.1945 r.

1967

stan: dobry

25. Rejestr zabytku Nr.....

rok.....

miejsce przechowywania

26. Nazwa księgi hipotecznej

27. Nr hipoteczny

28. Akta

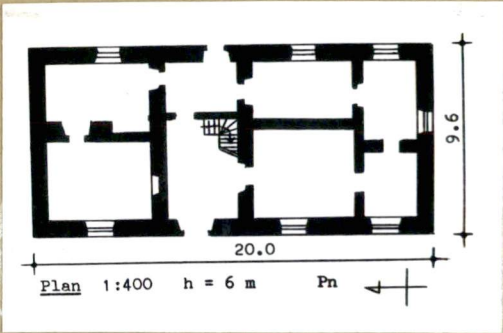
29. Fotografie

30. Inwentaryzacja pomiarowa

10. Udostępnienie

za zgodą użytkowników

31. Szkic sytuacyjny, plan schematyczny, uwagi opisowe, fotografia



Usytuowany ka-
lenicowo do
ulicy. Murowa-
ny, dwukondyg-
nacjowy. Na
rzucie prostoką-
ta, wnętrza
dwutraktowe.
Dach dwuspado-
wy.

32. Przebieg prac konserwatorskich

Rok	Wyszczególnienie prac	K o s z t tys. zł

33. Koszty
w tys. zł

Przewidywane

Rzeczywiste

34. Inspekcje

35. Uwagi różne

36. Wypełnił dnia V.70.

SB Grubiew

37. Sprawdził dnia

