

1. Obiekt zabytkowy 128/3

PLEBANIA PRZY KOŚCIELE

2. Miejscowość

KOZŁÓW gm. Mielogóra

3. Wiek

XIX

4. Styl

brak klasycyzmu

5. Kubatura m³

450

6. Powierzchnia w m²

112

20. Przynależność administracyjna

a) województwo

krakowskie

b) powiat

Mielków JEDRZEJÓW

c) gmina

KOZŁÓW Mielogóra

7. Materiał budowlany

Przed zniszczeniem

Po odbudowie

11. Ilość budynków

1

14. Grunty należące do zabytku:

ha

a) ściany

kamień

b) sklepienia

/

c) stropy

drewno

d) więzania dachu

j.w.

e) krycie dachu

dachówka

12. Ilość kondygnacji

1

13. Użytkowanie wnętrza według ilości:

a) izb mieszkalnych

5

b) innych pomieszczeń

1 wgranda

c) piwnic

/

a) ogrody stylowe

/

b) sady i grunty uprawne

1,2 ha

c) lasy

/

d) wody

/

e) inne

/

21. Stacja

Nazwa stacji

Odległość od stacji w km

a) kolejowa

KOZŁÓW

150 m

b) autobusowa

j.w.

150 m

22. Właściciel i jego adres

DARAFIA W KOZŁOWIE

23. Użytkownik i jego adres

j.w.

24. Inwestor i jego adres

/

8. Wyposażenie architektoniczne

profilowane gzymsy.
 Ganek z profilowanymi
 arkadami. Szczyt nad
 ganikiem z obramieniem
 listwowym.

15. Przeznaczenie pierwotne budynku

PLEBANIA

16. Użytkowanie w latach ubiegłych

j.w.

17. Użytkowanie obecne

j.w.

18. Nadaje się do użycia na

/

9. Autorzy, i data budowy i przebudowy

XIX w.

19. Data, rodzaj i stopień zniszczeń i odbudowy

Data	O P I S	Zniszczenia %	Odbudowa %
VIII.1939 r.			
XI.1939 r.			
XII.1945 r.			
IX.1960	Zniszcz. przez użytkow.	8%	/
1968	STAN DOBRY		

25. Rejestr zabytku Nr

rok

miejsce przechowywania

26. Nazwa księgi hipotecznej

27. Nr hipoteczny

28. Akta

29. Fotografie

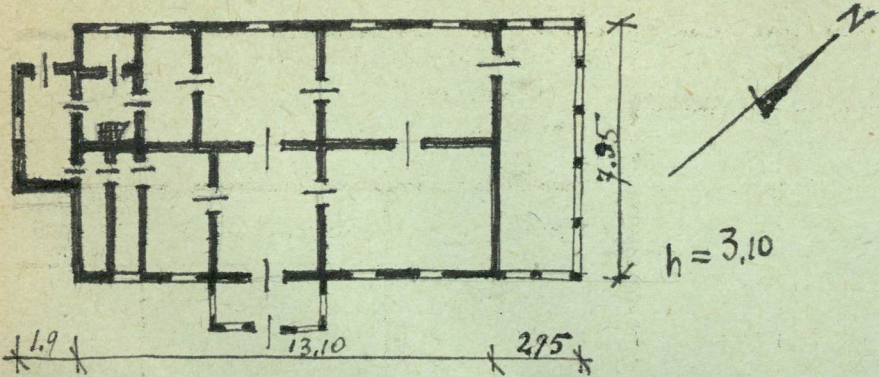
30. Inwentaryzacja pomiarowa

10. Udostępnienie

b. dobre

Z Y X W V U T S R P O N M L K J I H G F E D C B A Nr

31. Szkic sytuacyjny, plan schematyczny, uwagi opisowe, fotografia



32. Przebieg prac konserwatorskich

Rok	Wyszczególnienie prac	Koszt tys. zł

33. Koszty w tys. zł	Przewidywane	Rzeczywiste

34. Inspekcje

35. Uwagi różne

36. Wypełnił dnia IX. 1960

E. J. Skupowski

37. Sprawdził dnia VII. 1968

W. Carrs