

1. Obiekt

103/3

Zespół Fabryki Tekstury
NOWA KOTŁOWNIA (9)

2. Czas powstania

1967 r.

3. Miejscowość

DOŁY BISKUPIE

4. Adres Doły Biskupie

nr hipoteczny

5. Przynależność administracyjna

województwo kieleckie

gmina Kunów

pow. OSTROWIEC

6. Poprzednie nazwy miejscowości

7. Przynależność administracyjna

przed 1 VI 1975

województwo kieleckie

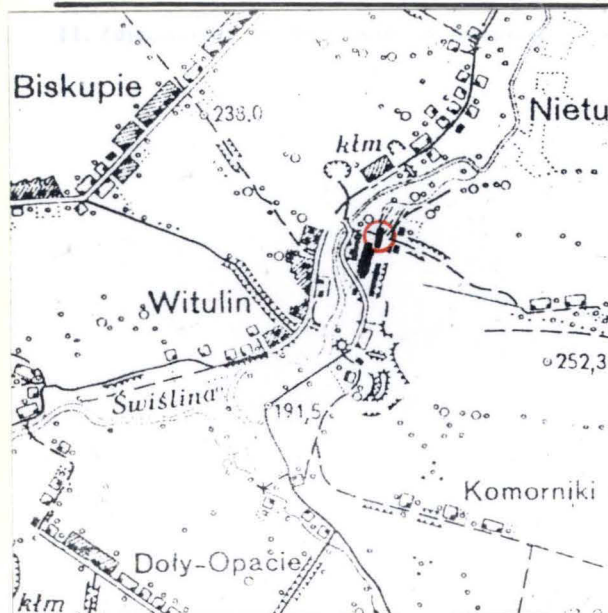
powiat opatowski

8. Właściciel i jego adres

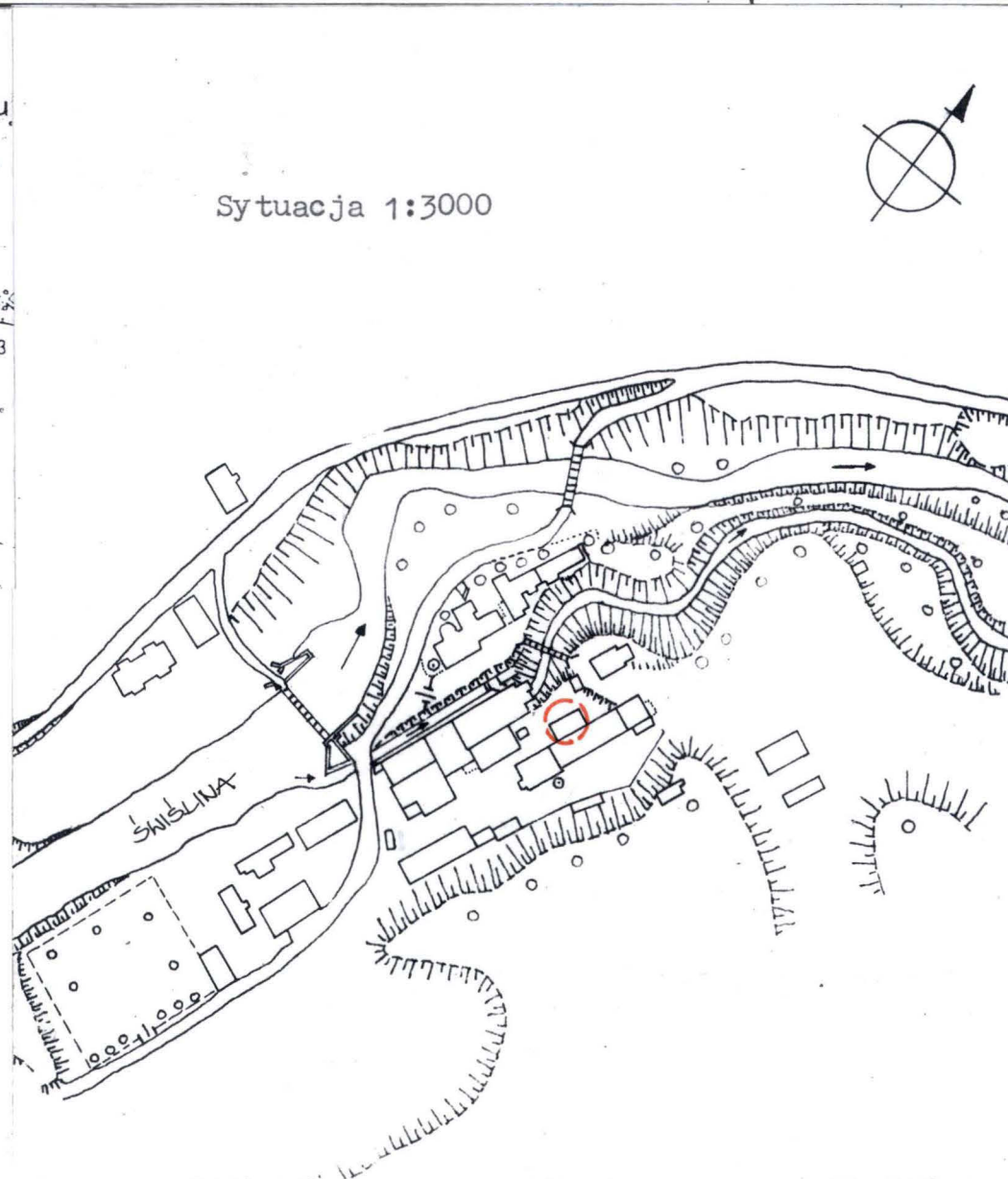
9. Użytkownik i jego adres

10. Rejestr zabytków

Nr 1000 data 30.10.1980



Orientacja 1:25000



Sytuacja 1:3000

12. Autorzy, historia obiektu, określenia stylu.

Budynek nowej kotłowni został wzniesiony w 1967 r., jako kolejny etap modernizacji i rozbudowy Fabryki Tektury. Budynek pozbawiony cech stylowych.

13. Opis (sytuacja, materiał i konstrukcja, rzut, bryła, elewacje, wnętrze, wyposażenie, instalacje).

Sytuacja - Budynek zlokalizowany jest w płn. części terenu fabrycznego, mocno cofnięty w głąb placu. Od wsch. bezpośrednio sąsiaduje z budynkiem jednego z młynów /ostatnio magazyn wyrobów gotowych/.

Materiał i konstrukcja - Wzniesiony z cegły, nakryty płaskim stropodachem betonowym, krytym papą. W szczytach ujęty uskokowa *ściana z cegły*. Stolarka okienna - metalowa z wielokwaterowym podziałem, drzwiowa - metalowa, dwuskrzydłowa, z blachy i kątowników. Podłoga betonowa. Otynkowany.

Rzut - Założony na planie mocno wydłużonego prostokąta, bez podziałów wewnętrznych. Budynek jednotraktowy.

Bryła - Forma leżącego prostopadłościanu, nakrytego prawie płaskim, jednospadowym dachem, ujętym w szczytach *ściana*. Cała bryła od wsch. jest dostawiona do sąsiedniego budynku. Parterowy, niepodpiwniczony.

Elewacje - Elew. płn. tworzą trzy prostokątne, pionowe otwory okienne.

Pierwszy, usytuowany jest nisko nad podłogą. Pozostałe dwa znajdują się symetrycznie po jego bokach, umieszczone na większej wysokości od pierwszego. Nadproża tych otworów płaskie. Elewację zamyka od góry uskokowa *ściana*.

Elewację zach. organizuje szereg otworów okiennych o różnych rozmiarach oraz jeden otwór drzwiowy /dwuskrzydłowe wrota/. Od góry elewację zamyka krawędź okapu. Elewację pld. organizuje otwór drzwiowy z dwuskrzydłowymi wrotami oraz jedno poziome, prostokątne okno. Nadproże nad otworami poziome. Elewację od góry zamyka uskokowa *ściana*.

Wnętrze - To jedna przestrzeń, bez podziałów. Znajduje się tu o wielkich rozmiarach kocioł /lub piec/ Sosnowieckich Zakładów Budowy Kotłów. W ścianie wsch. znajduje się otwór drzwiowy zapewniający komunikację z młynem.

Wyposażenie - Oprócz kotła /pieca/ innych brak.

Instalacja - Odgromowa, elektryczna.

<p>14. Kubatura</p> <p>ok. 612,5 m³</p>	<p>15. Powierzchnia użytkowa</p> <p>ok. 122,5 m²</p>	<p>16. Przeznaczenie pierwotne</p> <p>nowa kotłownia</p>	<p>17. Użytkowanie obecne</p> <p>nieużytkowana</p>
<p>18. Prace budowlane i konserwatorskie, ich przebieg i dokumentacja</p> <p>Brak dokumentacji oraz śladów prac remontowych.</p>		<p>19. Stan zachowania (fundamenty, ściany zewnętrzne, ściany wewnętrzne, sklepienia, stropy, konstrukcje dachowe, pokrycie dachu, wyposażenie i instalacje)</p> <p>Budynek jest zachowany w dobrym stanie technicznym. Malowanie wewnątrz budynku oraz na zewnątrz w złym stanie. Z powodu nieużytkowania budynek powoli wykazuje cechy zaniedbania.</p> <p>20. Najpilniejsze postulaty konserwatorskie</p> <p>Należy odnowić malowanie elewacji oraz ścian wewnątrz budynku. Można przeprowadzić remont pokrycia dachowego. Należy przeprowadzić ogólne dodatkowe prace pielęgnacyjne i zabezpieczające stan istniejący budynku. Wskazane prace porządkowe w bezpośrednim sąsiedztwie budynku.</p>	

24. Uwagi różne

25. Opracował

tekst Wojciech Sławiński 15.09.1993
..... imię, nazwisko, data, podpis

plany, rysunki Wojciech Sławiński 15.09.1993
..... imię, nazwisko, data, podpis

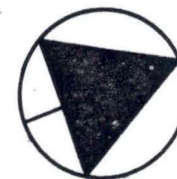
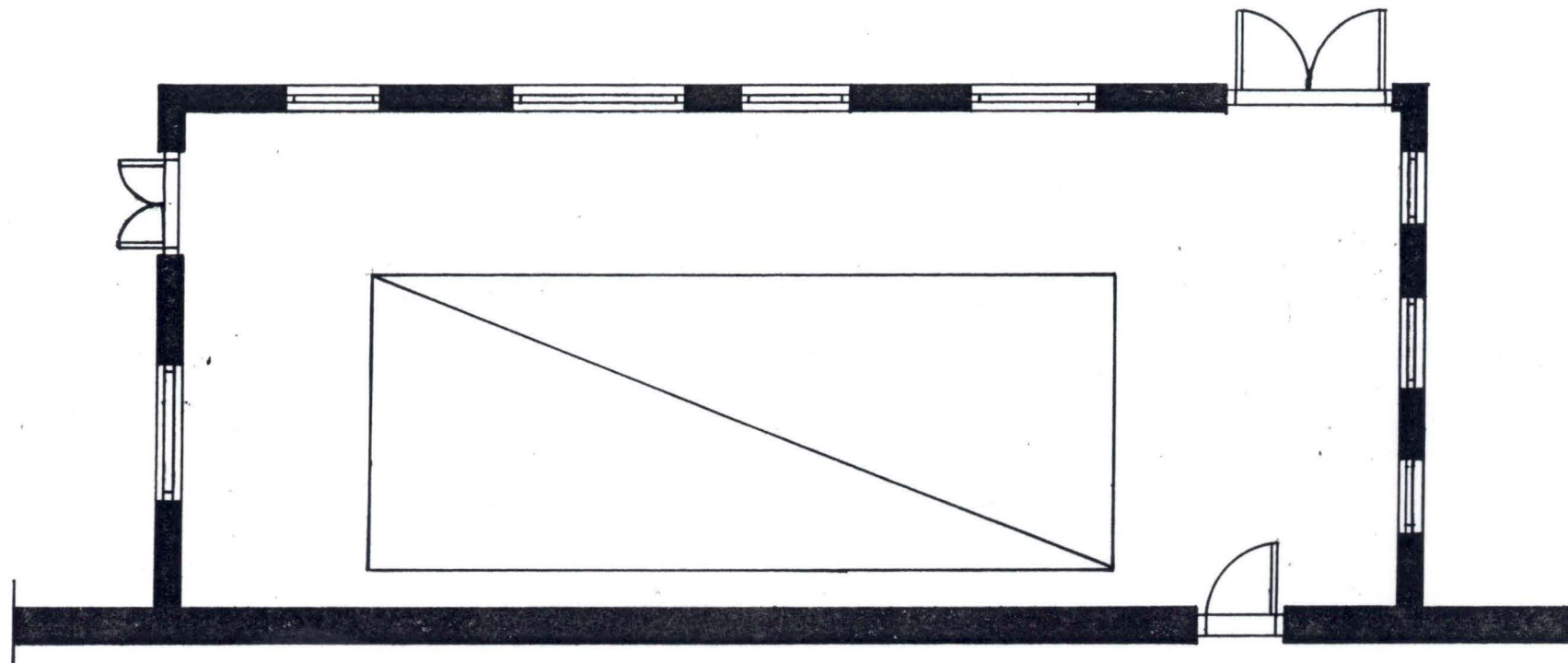
zdjęcia fotogr. Wojciech Sławiński 15.09.1993
..... imię, nazwisko, data, podpis

miejsce przechowywania negatywów PSOZ OW Kielce

26. Adnotacje o inspekcjach, informacje o zmianach (daty, imiona i nazwiska wypełniających)

Makowski J., Doły Biskupie. Dokumentacja fotograficzna, Kielce 1980 /teka w archiwum PSOZ w Kielcach/.

27. Załączniki ZAŁ. 1.





KOTŁOWNIA NOWA. WIDOK OD PŁN.



KOTŁOWNIA NOWA. WIDOK OD PŁD.