

1. Obiekt

9672

WIKARIAT PRZY KOŚCIELE CYSTERSÓW OB. PARAFIALNYM

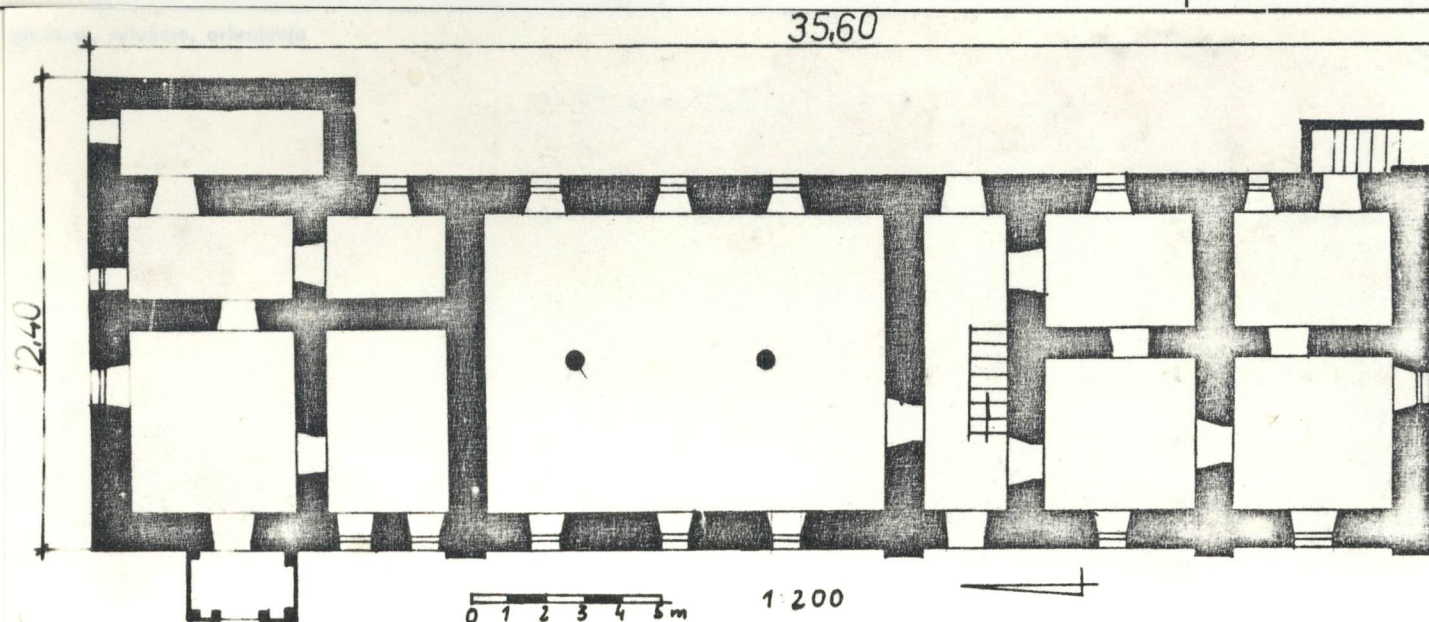
2. Czas powstania

XIX/XX w.

3. Miejscowość

K O P R Z Y W N I C A

11. Zdjęcia, rzut,



4. Adres

Koprzywnica  
ul. Krakowska 20

nr hipoteczny

5. Przynależność administracyjna

województwo tarnobrzeskcie

gmina Koprzywnica

pow. SANDOMIERZ

6. Poprzednie nazwy miejscowości

7. Przynależność administracyjna  
przed 1 VI 1975

województwo kieleckie

powiat Sandomierz

8. Właściciel i jego adres

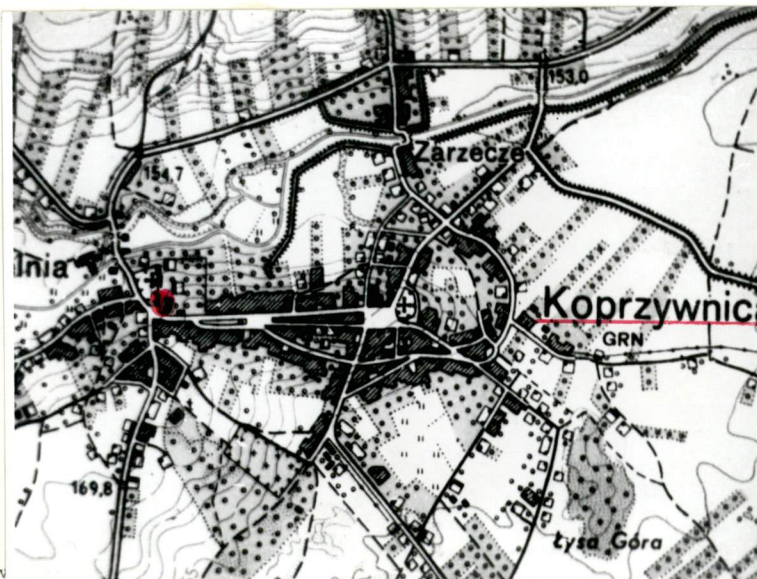
Parafia rzym.-kat.  
w Koprzywnicy,  
Urząd Gminy w Koprzywnicy

9. Użytkownik i jego adres

J.W.

10. Rejestr zabytków

Nr data





12. Autorzy, historia obiektu, określenia stylu.

- Wybudowany na przełomie XIX/XX wieku jako budynek wikariatu. Po 1945 r. część obiektu przejęta przez Urząd Gminy z przeznaczeniem na Przedszkole.
- Cechy stylowe eklektyzmu.

13. Opis sytuacji, a, materiał i konstrukcja, rzut, bryła, elewacje, wnętrza wyposażenie instalacje)

- Sytuacja: położony w zach. części miasta, na terenie płaskim, przy zespole kościelnym pocysterskim, w pobliżu drogi Kraków - Sandomierz. Ustawiony frontem na zach. Na pn. od niego usytuowana plebania, dalej opatówka. Na pn.-zach. położony kościół ze skrzydłem klasztornym. Za opatówką rozciąga się sad klasztorny.
- Materiał i konstrukcja: murowany z cegieł, na zaprawie wapiennej, obustronnie tynkowany. Wieżba dachowa drewniana, krokwiowa z podwójnym stolcem stojącym. Dach kryty blachą. Stropy drewniane, z sufity. Podłogi z desek na legarach. Okna drewniane, kwaterowe, w futrynach. Drzwi drewniane, filongowe w futrynach. Od pn. ganek drewniany, wsparty słupami. W pomieszczeniu na parterze żeliwne słupy podciągowe. Schody drewniane.
- Rzut: wydłużonego prostokąta. Od pn. przy ścianie tylnej prostokątna przybudówka, od frontu prostokątny ganek. Układ wnętrza parteru i piętra dwutraktowy.
- Bryła: dwukondygnacyjna, nakryta niskim dachem trójspadowym. Przybudówka tylna dwukondygnacyjna, nakryta dachem pulpitowym. Ganek niski, parterowy, nakryty dachem pulpitowym.
- Elewacje: otynkowane, na niskim cokole, zwieńczone profilowanym gzymsem. Część środkowa i pd. podzielona gzymsem kordonowym, podzielona lizenami. Elewacja frontowa, zach., dziewięcioosiowa. Na osi pierwszej i siódmej od pn. otwory drzwiowe. Pierwszy poprzedzony gankiem wspartym na słupach. W drugiej kondygnacji okna. W elewacji bocznej pd. na osi okna w obu kondygnacjach. W elewacji szczytowej pn. na osi okna, z boku małe okienka, w przybudówce drzwi. W elewacji tylnej od pn. przybudówka, od pd. drzwi, a na pozostałych osiach otwory okienne. Otwory okienne i drzwiowe prostokątne.
- Wnętrze: podzielone na dwie odrębne części. W części pn. wikariat, dostępny od frontu, przez ganek oraz przez przybudówkę, w której kręcona klatka schodowa na piętro. Od strony pd. przedszkole, na środku przelotowa sień, w której schody na piętro. Po pn. stronie sieni duże pomieszczenie, na całej szerokości, podparte dwoma słupami. Po pd. stronie sieni po dwa pomieszczenia, od frontu jadalnia i kuchnia, z tyłu magazyn. Ściany tynkowane, malowane. Sufity. Podłogi.
- Wyposażenie: brak.
- Instalacja: elektryczna, wod.-kan., grzewcza.

<p>14. Kubatura</p> <p>1450 m<sup>3</sup></p>	<p>15. Powierzchnia użytkowa</p> <p>620 m<sup>2</sup></p>	<p>16. Przeznaczenie pierwotne</p> <p>mieszkalne</p>	<p>17. Użytkowanie obecne</p> <p>mieszkalno-oświatowe</p>
<p>18. Prace budowlane i konserwatorskie, ich przebieg i dokumentacja</p> <p>- Część pn., należąca do parafii, gruntownie remontowana w l. 1982-3.</p>		<p>19. stan zachowania (fundamenty, ściany zewnętrzne, ściany wewnętrzne, sklepienia, stropy, konstrukcje dachowe, pokrycie dachu, wyposażenie i instalacje)</p> <ul style="list-style-type: none"> <li>- Stan ogólny: dobry.</li> <li>- Fundamenty i ściany w dolnej części: zawilgocone i zagrzybione.</li> <li>- Więźba dachowa: dobra.</li> <li>- Pokrycie dachu: dobre.</li> <li>- Stropy: dobre.</li> <li>- Podłogi: lekko spróchniałe.</li> <li>- Instalacje: dobre.</li> </ul> <p>20. Najpilniejsze postulaty konserwatorskie</p> <ul style="list-style-type: none"> <li>- Osuszenie fundamentów i ścian.</li> </ul>	



21. Akta archiwalne (rodzaj akt, numer i miejsce przechowywania)

24. Uwagi różne

25. Opracował

tekst mgr Piotr Mras IV-VII 1986 r.  
imię, nazwisko, data, podpis

plany, rysunki mgr Dorota Mras IV-VI 1986 r.  
imię, nazwisko, data, podpis

zdjęcia fotogr. mgr Dorota Mras IV 1986 r.  
imię, nazwisko, data, podpis

miejsce przechowywania negatywów BBiDZ Tarnobrzeg

Karta po wypełnieniu podlega ochronie na podstawie przepisów prawa autorskiego

22. Bibliografia

26. Adnotacje o inspekcjach, informacje o zmianach (daty, imiona i nazwiska wypełniających)

23. Źródła ikonograficzne i fotografia (rodzaj, miejsce przechowywania, sygnatury)

27. Załączniki

Wkładka



1. Miejscowość

K O P R Z Y W N I C A

2. Obiekt (nazwa jak w karcie)

WIKARIAT PRZY KOŚCIELE  
CYSTERSÓW OB. PARAFIALNYM

3. Zawartość wkładki (nazwa obiektu lub materiału uzupełniającego)

Zdjęcia, plany

