

Nr

A B C D E F G H I J K L M N O P R S T U V W X Y Z

1. Obiekt zabytkowy

K O Ś C I Ó Ł P A R A F I A L N Y p.w.św. Floriana /pocysterski/

2. Miejscowość

K O P R Z Y W N I C A

gm. f.w.

3. Wiek XIII-XVII-XVIII 4. Styl rom/got.+barok

5. Kubatura m³ 6500,0

6. Powierzchnia w m² 650,0
a) zabytkowa: b) użytkowa:

20. Przynależność administracyjna

a) województwo Kieleckie

b) powiat Sandomierski

c) gmina Koprzywnica

7. Materiał budowlany Przed zniszczeniem Po odbudowie

11. Ilość budynków 1

14. Grunty należące do zabytku: ha

21. Stacja

Nazwa stacji

Odległość od stacji w km

a) ściany

kamień

b) sklepienia

kamień

c) stropy

-

d) wiązania dachu

drewno

e) krycie dachu dachówka

12. Ilość kondygnacji

a) ogrody stylowe

13. Użytkowanie wnętrza według ilości:

b) sady i grunty uprawne

a) izb mieszkalnych

c) lasy

b) innych pomieszczeń

d) wody

c) piwnic

e) inne

21. Stacja

Nazwa stacji

Odległość od stacji w km

a) kolejowa

Sandomierz

12

b) autobusowa

Koprzywnica

22. Właściciel i jego adres

parafia rzymsko-kat.-Koprzywnica

23. Użytkownik i jego adres

parafia rzymsko-kat.-Koprzywnica

24. Inwestor i jego adres

25. Rejestr zabytku Nr 120

rok 1931 miejsce przechowywania

26. Nazwa księgi hipotecznej

27. Nr hipoteczny

28. Akta

Inf. 1255 TO WZN/46/62 TTK

29. Fotografie

PIS UK

30. Inwentaryzacja pomiarowa

ZAP PIS UK

8. Wyposażenie architektoniczne

podziały pionowe, lizeny i skarp, cokoł profilowany, elewacja wsch. podzielona gzymsem kordowym, dolne jej części rozczłonkowane profilowanymi lizenami między którymi trzy pół-

15. Przeznaczenie pierwotne budynku

kościół

16. Użytkowanie w latach ubiegłych

kościół

17. Użytkowanie obecne

kościół

18. Nadaje się do użycia na

19. Data, rodzaj i stopień zniszczeń i odbudowy

Data	O P I S	Zniszczenia %	Odbudowa %
1915 VIII.1939 r.	spalona wieża na sygnaturkę		
XI.1939 r.			
1944 XII.1945 r.	zniszczeni wieżby dach 60% pokrycia 100%		
1949	odbudowa wieżby i pokrycia 100%		
1957	remont fasady		
1959	odbud. wieży na sygnaturkę, tynki, polichromie		
VI.1970	stan dobry		

9. Autorzy i data budowy i przebudowy

koliście sklepione okna, elewacja zach. barokowa o podziale pilastrowym z płycinami, wnętrza mi, szczyt ze spływem zwieńczony przyczółkiem, oraz kamienny mi posągami świętych i wazonami

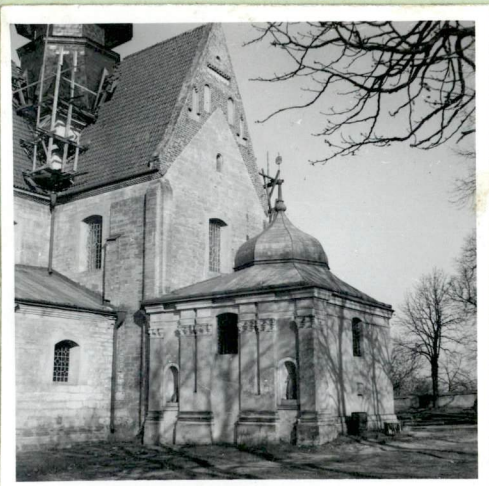
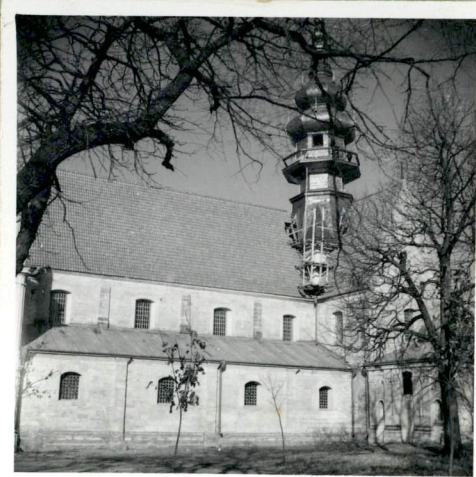
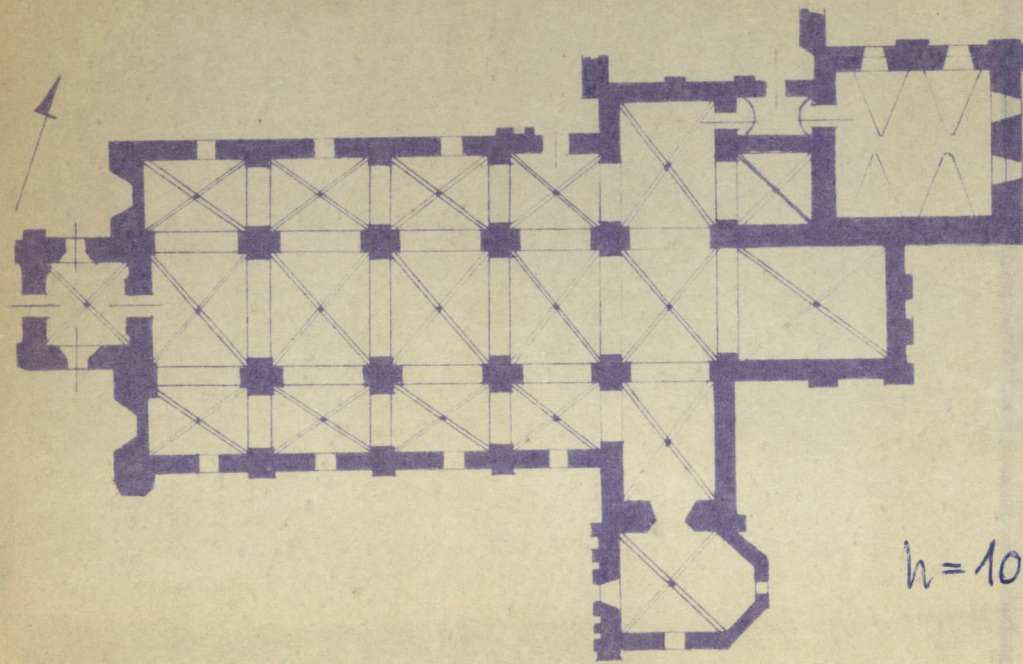
10. Udostępnienie

polichromie gotyckie, ołtarz główny z poł. XVII w./ok. 1646/ ołtarze boczne barokowe

dostępny

Jedn. PWH Olsztyn, zam. 4097/S
OZGraf. Lz. 2619 (10 000) kart. 5 kl. 17.12.68.

528



$h = 10\text{ m}$

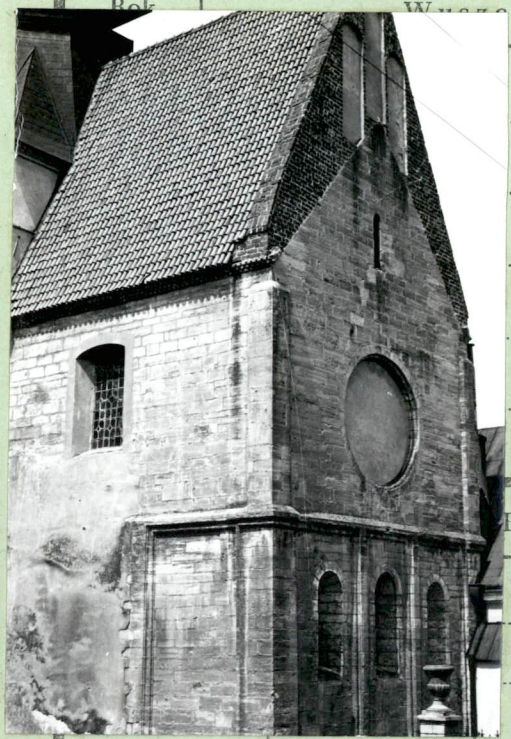
35. Uwagi i uwagi
Bibliografia: Katalog Zabytków
Sztuki w Polsce pow. Sandomierski
Woj. Kieleckie

Koszt tys. zł	
34. Inspekcje	
36. Wypełnił dnia	
37. Sprawdził dnia	

Uf. *[Signature]*

Z	Y	X	W	V	U	T	S	R	P	O	N	M	L	K	J	I	H	G	F	E	D	C	B	A	Nr
---	---	---	---	---	---	---	---	---	---	---	---	---	---	---	---	---	---	---	---	---	---	---	---	---	----

31. Szkic sytuacyjny, plan schematyczny, uwagi opisowe, fotografia



K o s z t
tys. zł



36. Wypełnił dnia

37. Sprawdził dnia

11.10. Damski