

Nr

II

A

B

C

D

E

F

G

H

I

J

K

L

M

N

O

P

R

S

T

U

V

W

X

Y

Z

Wielki

1. Obiekt zabytkowy

DZWONNICA PRZY KOŚC. PAR.

2. Miejscowość gm. KAZIMIERZA Wlk
CUDZYNOWICE

3. Wiek

XVIII

4. Styl

5. Kubatura m³

170

6. Powierzchnia w m²

25

a) zabytkowa:

b) użytkowa:

20. Przynależność administracyjna

a) województwo

Kielce

b) powiat

Kazimierska Wlk

c) gmina

w/m

7. Materiał budowlany

Przed zniszczeniem

Po odbudowie

11. Ilość budynków

1

14. Grunty należące do zabytku:

ha

21. Stacja

Nazwa stacji

Odległość od stacji w km

a) kolejowa

w/m

b) autobusowa

w/m

22. Właściciel i jego adres

Parafia mpm. - hist. w/m

8. Wyposażenie architektoniczne

15. Przeznaczenie pierwotne budynku

dzwonnica

16. Użytkowanie w latach ubiegłych

17. Użytkowanie obecne

dzwonnica

18. Nadaje się do użycia na

9. Autorzy i data budowy i przebudowy
WZNIESIONA PO POŁOWIE XVIII W.

19. Data, rodzaj i stopień zniszczeń i odbudowy

Data

O P I S

Zniszczenia %

Odbudowa %

VIII.1939 r.

XI.1939 r.

XII.1945 r.

IX.1965 r.

stan wgłębnie zardzewiający

10. Udostępnienie

za zgodą użytkownika

25. Rejestr zabytku Nr.....

rok..... miejsce przechowywania

26. Nazwa księgi hipotecznej

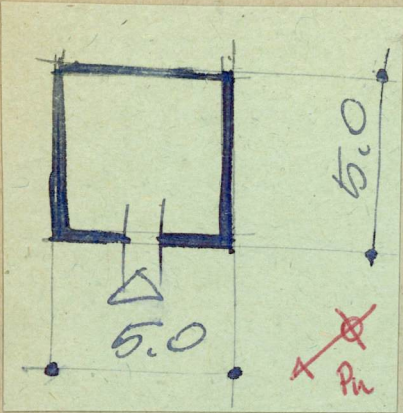
27. Nr hipoteczny

28. Akta

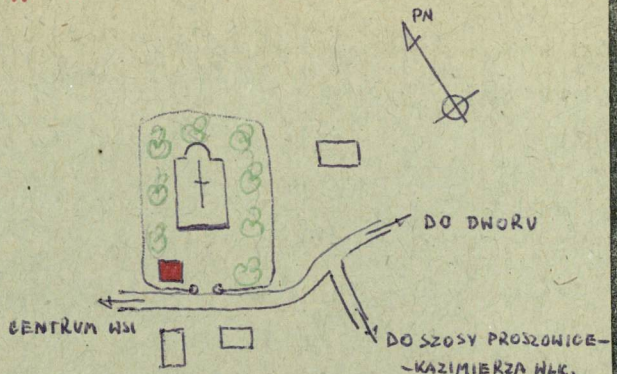
29. Fotografie

30. Inwentaryzacja pomiarowa

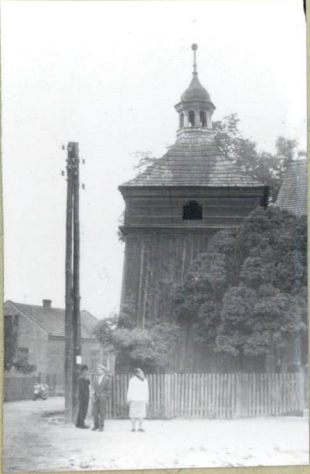
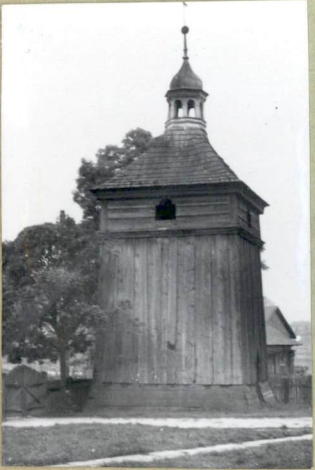
31. Szkic sytuacyjny, plan schematyczny, uwagi opisowe, fotografia



W = 7m.



DREWNIANA KONSTRUKCJA STUPOWY, OSZALOWANA. CZWOROBOCZNA Z WYDZIELONĄ KUMSAMI CIEŚCIĄ, GÓRNIĄ, W KTÓREJ MAŁE OTWORY DZWONOWE, ARKADOWE. GONTOWY DACH NAMIOTOWY, Z LATARNIĄ, O CEBULASTEJ KOPULCE



32. Przebieg prac konserwatorskich

Rok	Wyszczególnienie prac	K o s z t tys. zł

33. Koszty
w tys. zł

Przewidywane

Rzeczywiste

34. Inspekcje

35. Uwagi różne

36. Wypełnił dnia

37. Sprawdził dnia 1X.1965
S. Blaszczak