

1. Obiekt 1939

ZESPÓŁ KOŚCIOŁA PARAFIALNEGO PW. ŚW. MARII MAGDALENY

2. Czas powstania

XV, XVII, XIX-XX w.

3. Miejscowość

DZIERAŻNIA

4. Adres

Dzierążnia nr 130  
28-541 Dzierążnia

Nr hipoteczny  
Nr działki

KW nr  
Działka nr

5. Przynależność administracyjna

Województwo Świętokrzyskie

Gmina

Dzierążnia *Działoszyce*  
*pow. pińczowski*

6. Poprzednie nazwy miejscowości

Dzierążnia

7. Przynależność administracyjna 1. VI. 1975 r.

Województwo Kielce

Powiat

Pińczów

8. Właściciel i jego adres

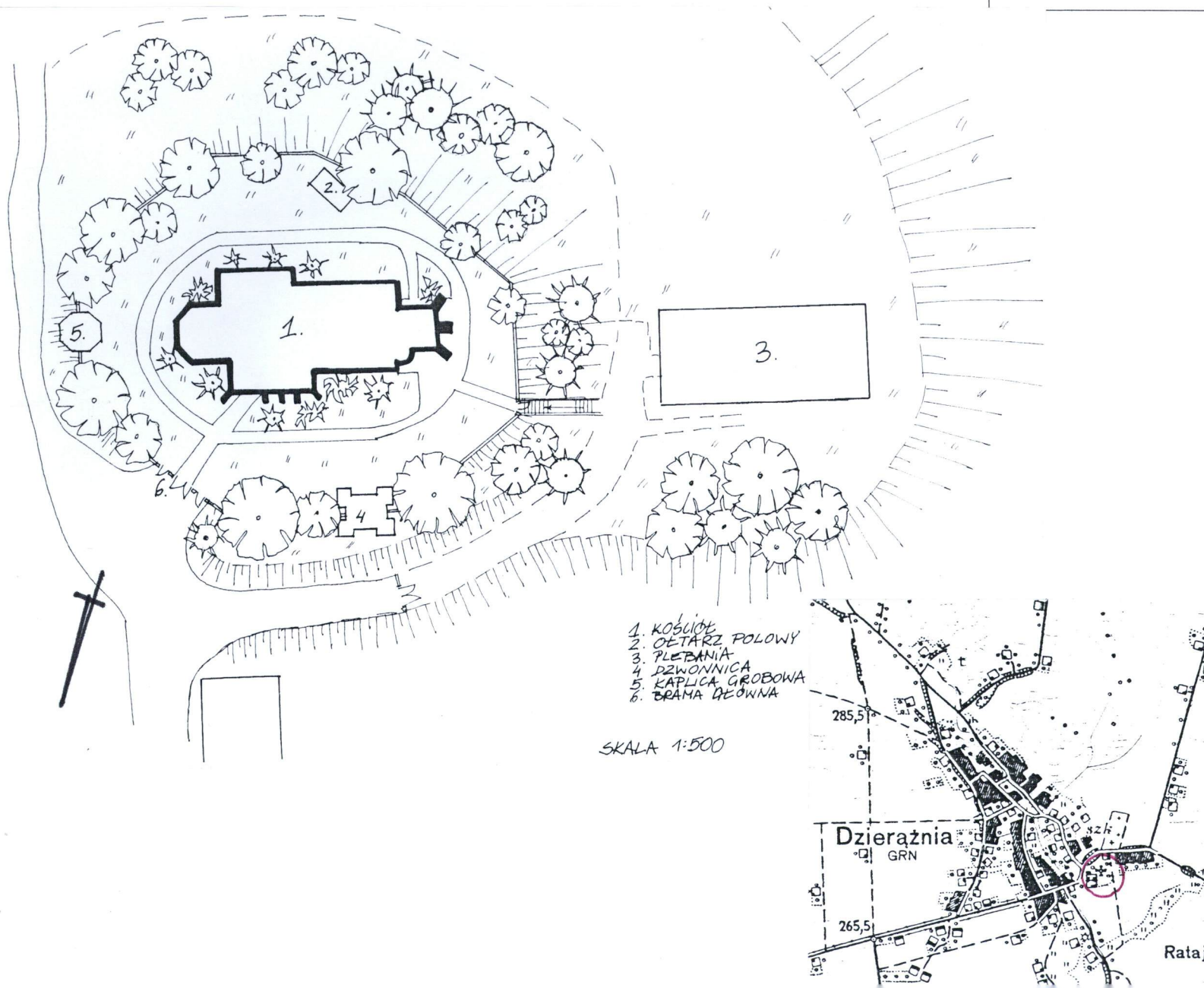
Parafia rzym.-kat. w Dzierążni  
Dzierążnia 130  
28-541 Dzierążnia

9. Użytkownik i jego adres

Parafia rzym.-kat. w Dzierążni  
Dzierążnia 130  
28-541 Dzierążnia

10. Rejestr zabytków

Nr 246 data 15.06.1957





## 12. Historia obiektu, autorzy, określenie stylu

Wieś wzmiankowana w XII w. Między 1153-1165 r. acybiskup gnieźnieński Janik kupił Dzierążnię i ofiarował ją klasztorowi jędrzejowskiemu. Następnie skutkiem zamiany na Czyżów Dzierążnia stała się własnością kapituły krakowskiej. Wg Długosza (L.B.III.105) fundatorem pierwszego kościoła był Iwo Odrowąż - bp krakowski

Pierwszy kościół murowany wzniesiony przez Iwona Odrowąży (1218-1229) odnotowany w wykazach świętopietrza z 1326 r. Około 1440 r. Kosztem Pawła z Zatora, kanonika krakowskiego, wzniesiono nowy murowany kościół, z którego zachowała się jedynie wieża. Obecna świątynia budowana w kilku etapach: prezbiterium z 1646 r., nawa 1660. Przebudowywany i odnawiany w latach 1824, 1847, 1955. Ogrodzenie cmentarza przy-kościelnego wymurowane w ok. poł. XIX w. (1836-1862) staraniem ks. Stanisława Ludwika Kotarbiń-skiego dziekana skalbmierskiego przez okoliczne wioski których nazwy wryto na daszkach okapowych murów cmentarnych. Remontowane i przebudowywane na pocz. XX w. oraz w latach 50. XX w. Brama główna z pocz. XX w. (ok. 1900 r.) wybudowana staraniem ks. Józefa Grudzińskiego zapewne przez Anielskiego. Plebania z 1927 r. Utwardzone obejście wokół kościoła z lat 50. XX w. Drzewostan z XVIII i XX w.

Barokowy ze starszymi elementami stylowymi (gotyckimi, renesansowymi).

## 13. Opis (sytuacja, materiał i konstrukcja, rzut, bryła, elewacje, wnętrze, wyposażenie, instalacje)

**SYTUACJA:** położony we wschodniej części wsi, na pd. od prowadzącej przez nią drogi, na lokalnym wyniesieniu o łagodnie opadających stokach w kierunku wsch. (zagroda wiejska), pd. (pół), pn. (drogi). oraz bardzo stromy stoku zach. Obszar zespołu podzielony na trzy funkcjonalne części. Centralną zajmuje przykościelny cmentarz, zachodnią siedlisko z plebanią, pn. plac przedkościelny łączący cmentarz z drogą przez wieś. Cmentarz przykościelny łagodnie opadający w kierunku pd. nieregularny, zbliżony do ośmioboku, określony pełnym murem. Na środku cmentarza orientowany kościół. W murze cmentarnym, na środku wsch. boku kaplica grobowa, pn.-wsch. brama główna, pn. dzwonnica. W narożniku pn. zach. bramka boczna. Przy murze na pd. od kościoła murowany, ołtarz polowy, wokół szpalery lipowe.

**Układ komunikacyjny:** dojazd do zespołu od strony drogi przez wieś, na utwardzony plac przedkościelny ograniczony od strony wsch. siedliskiem wiejskim, od zach. parafialnym budynkiem murowanym. W jego pn.-zach. narożniku figura przydrożna. Z narożników pd. wychodzą drogi: wschodnia polna na okoliczne uprawne pola, zachodnia utwardzona, asfaltowa prowadząca do plebani, obie wyznaczają granice cmentarza przykościelnego. Cmentarz połączony z placem bramą główną, z plebanią bramką boczną. Bramka poprzedzona od strony plebani kamiennymi schodami. Wokół kościoła utwardzone, cementowe obejście.

**Zieleń** skupiona przy murze cmentarnym, przy kościele oraz wokół pleban, układ bez wyraźnych zasad kompozycyjnych tworzy kilka starych lip na cmentarzu kościelnym oraz liczne nowe nasadzenia na całym terenie założenia.

**Zabudowa** zabytkowa:

1. Kościół - założono kartę ewidencyjną.

2. Kaplica grobowa - założono kartę ewidencyjną.

3. Plebania - murowana, obustronnie otynkowana, parterowa, podpiwniczona, z kolumnowym portykiem od strony pn. oraz tarasem widokowym od zach. Nakryta polskim dachem łamanym.

4. Brama główna - kamienna, filarowo-arkadowa, trójosiowa. Filary na cokołach, z quasi korynckimi pilastrami gierzącymi wyładowane gzymsy wieńczące. Na wyższych filarach środkowych kamienne rzeźby pełne śś. Piotra i Pawła, na filarach bocznych cokoliki z kwiatonami. Arkada środkowa wyższa i dwukrotnie szersza od bocznych. Archiwolty arkad oprofilowane, z kłębami. Nad arkadami odcinkowe belkowanie, nad bocznymi proste, nad środkową łukowe. Na belkowaniach arkad bocznych spłaszczony spływy wolutowe, nad środkową szczyk przepruty półkolistym otworem arkadowym, oprofilowanym ujęty po bokach spływami wolutowymi, zwieńczonym łańcuchem krzyżem.

5. Mur cmentarny kamienny, prosty, zwieńczony jednospadowym daszkiem z płyt kamiennych ze spadkiem "do wewnątrz".

6. Bramka boczna bez cech stylowych.

7. Dzwonnica bez cech stylowych.

14. Kubatura	15. Powierzchnia użytkowa  1ok. 1,4 ha	16. Przeznaczenie pierwotne  zespół kościelny	17. Użytkowanie obecne  zespół kościelny
18. Prace budowlane i konserwatorskie, ich przebieg i dokumentacja  Brak szczegółowych danych. Mur cmentarny oraz brama główna w trakcie remontu.		19. Stan zachowania  Obszar założenia - zachowany. Zasada kompozycyjna - zachowana, czytelna. Główne elementy kompozycji przestrzennej- zachowane. Zieleń - najstarsze lipy wymagają prac zabezpieczających.	
		20. Najpilniejsze postulaty konserwatorskie  Brak. Obiekt w dobrym stanie.	

21. Akta archiwalne (rodzaj akt, numer i miejsce przechowywania)	24. Uwagi różne
	25. Opracował Tekst ..... Mgr inż. arch. Iwona Plichta-Wiśniewska, rok 2000 ..... Plany, rysunki ..... Mgr inż. arch. Iwona Plichta-Wiśniewska, rok 2000 ..... Zdjęcia fotogr. .... Mgr inż. arch. Iwona Plichta-Wiśniewska, rok 2000 ..... Miejsce przechowywania negatywów ..... WO.SOZ.Kielce .....  <i>Karta po wypełnieniu podlega ochronie na podstawie przepisów prawa autorskiego</i>
22. Bibliografia  Katalog Zabytków Sztuki w Polsce, woj.kieleckie, pow.buski, Warszawa 1957 r., T. III, z.1, s.22. Katalog duchowieństwa i parafii diecezji kieleckiej, Kielce 1999 r.	26. Adnotacje o inspekcjach, informacje o zmianach (daty, imiona i nazwiska wypełniających)
23. Źródła ikonograficzne i fotografie (rodzaj, sygnatura i miejsce przechowywania)	27. Załączniki



1. Miejscowość

2. Obiekt (nazwa jak w karcie)

3. Zawartość wkładki (nazwa obiektu lub materiału uzupełniającego)

DZIERAŻNIA

ZESPÓŁ KOŚCIOŁA PARAFIALNEGO

FOTOGRAFIE, PLANY, OPIS



1.



2.



3.



4.





5.



7.



9.



6.



8.



1. Miejscowość

DZIERAŻNIA

2. Obiekt (nazwa jak w karcie)

ZESPÓŁ KOŚCIOŁA PARAFIALNEGO

3. Zawartość wkładki (nazwa obiektu lub materiału uzupełniającego)

FOTOGRAFIE, PLANY, OPIS



10.



11.



12.



13.

Wkładkę założył: .....  
(imię, nazwisko, data)

Miejsce przechowywania negatywów: WO SOZ Kielce



1. Miejscowość

DZIERAŻNIA

2. Obiekt (nazwa jak w karcie)

ZESPÓŁ KOŚCIELNY

3. Zawartość wkładki (nazwa obiektu lub materiału uzupełniającego)

FOTOGRAFIE, PLANY, OPIS



15.

17.

16





18.

#### FOTOGRAFIE

1. Widok na zespół od strony drogi przez wieś
2. Widok od strony pn.
3. Widok od strony pn.-wsch.
4. Cmentarz przykościelny, część pd.-wsch.
5. Widok od strony zach.
6. Widok na kaplicę grobową
7. Widok na ołtarz polowy
8. Ogrodzenie cmentarza przykościelnego od str. zach.
9. Bramka boczna.
10. Dzwonnica
- 11-12. Plebania
13. Brama główna, widok od strony placu przedkościelnego
14. Brama główna, widok od str. kościoła
15. Brama główna, widok od str. wsch.
- 16-18 Brama główna, detale