

Nr

A

B

C

D

E

F

G

H

I

J

K

L

M

N

O

P

R

S

T

U

V

W

X

Y

Z

SWIETOKRZYSKIE

Kielce

1. Obiekt zabytkowy

42/2

DZWONNICA PRZY KOŚC. PAR.

2. Miejscowość

CZARNOCIN gm.j.w.

3. Wiek  
XIX

4. Styl

5. Kubatura m<sup>3</sup>  
2406. Powierzchnia w m<sup>2</sup>  
a) zabytkowa: b) użytkowa: 327. Materiał  
budowlany

Przed zniszczeniem

Po odbudowie

11. Ilość budynków 1

14. Grunty należące do zabytku: ha

a) ściany

DREWNO

b) sklepienia

—

c) stropy

DREWNO

d) wiązania  
dachu

DREWNO

e) krycie dachu

BLACHA

12. Ilość kondygnacji 2

13. Użytkowanie wnętrza  
według ilości:

a) izb mieszkalnych —

b) innych pomieszczeń 2

c) piwnic —

a) ogrody stylowe —

b) sady i grunty uprawne —

c) lasy —

d) wody —

e) inne —

8. Wyposażenie architektoniczne

DZWON 1667 FUNDACJI ANDRZEJA  
GOŁUCHOWSKIEGO I JEJEGO ŻONY  
ZOFII Z SIELNICKICH.

15. Przeznaczenie pierwotne budynku DZWONNICA

16. Użytkowanie w latach ubiegłych

17. Użytkowanie obecne DZWONNICA

18. Nadaje się do użycia na

9. Autorzy i data budowy i przebudowy  
WZNIESIONA ZAPEWNE W 2 POŁ.  
W. XIX.

19. Data, rodzaj i stopień zniszczeń i odbudowy

Data

O P I S

Zniszczenia  
%Odbudowa  
%

VIII.1939 r.

XI.1939 r.

XII.1945 r.

IX.1965 r.

STAN ZADŹWALAJĄCY

10. Udostępnienie

DOSTĘPNA NA TERENIE  
KOŚCIOŁA

20. Przynależność administracyjna

a) województwo KIELCE

b) powiat KAZIMIERZA W.

c) gmina w/m

21. Stacja

Nazwa stacji

Odległość  
od stacji  
w km

a) kolejowa

BRONISZÓW

10

b) autobusowa

w/m

22. Właściciel i jego adres

PARAFIA RZYM.-KAT. CZARNOCIN

23. Użytkownik i jego adres

PARAFIA RZYM.-KAT. CZARNOCIN

24. Inwestor i jego adres

25. Rejestr zabytku Nr.....

rok..... miejsce przechowywania

26. Nazwa księgi hipotecznej

27. Nr hipo-  
teczny

28. Akta

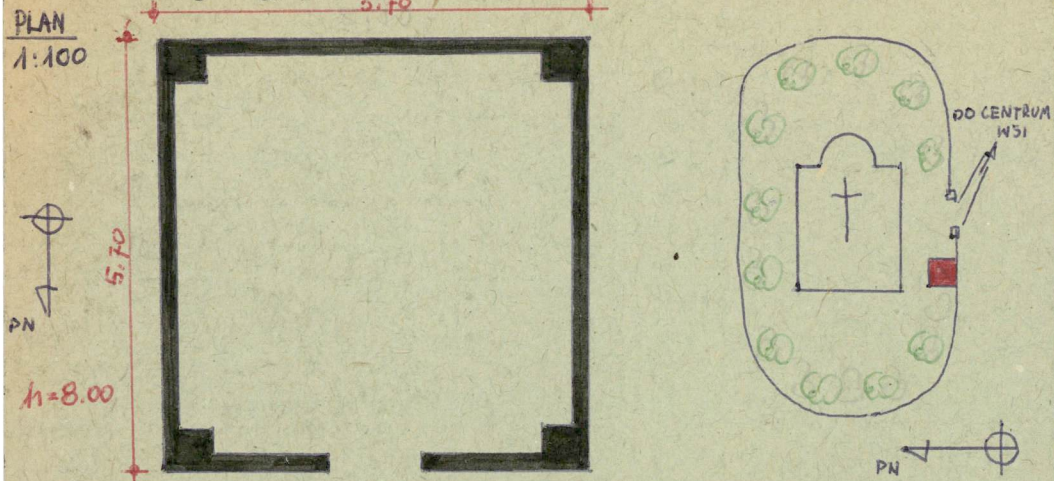
29. Fotografie

30. Inwentaryzacja pomiarowa

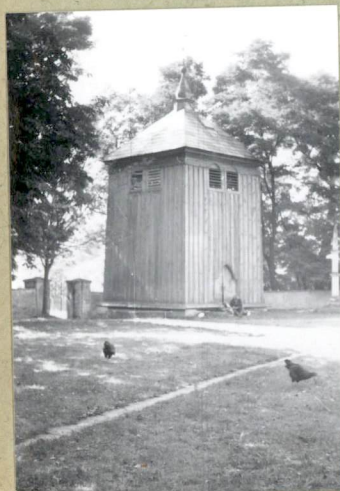


Z Y X W V U T S R P O N M L K J I H G F E D C B A Nr

31. Szkic sytuacyjny, plan schematyczny, uwagi opisowe, fotografia



USITUOWANA NA PD. OD KOŚCIELA W OBRĘBIE MURU CMENTARZA  
KOŚC. NA RZUCIE KWADRATU. DREWNIANA NA PODMURKOWIE. KONSTRUKCJA  
STUPOWEJ, OSZALOWANA DESKAMI. W GÓRNYCH OŚCIEŻCACH ŚCIAN PARAMI  
OTWORY OZWIENNE ZAMKNIĘTE PÓŁKOLISTE. DACH NAMIOTOWY Z WIER-  
CHOVY WIEŻYCUŁA, Z CEBULASTYM HEKMEM.



32. Przebieg prac konserwatorskich

Rok	Wyszczególnienie prac	K o s z t tys. zł

33. Koszty  
w tys. zł

Przewidywane

Rzeczywiste

34. Inspekcje


35. Uwagi różne

36. Wypełnił dnia IX. 1965

JB Górski, J. Pietrucha

37. Sprawdził dnia