

1. Obiekt

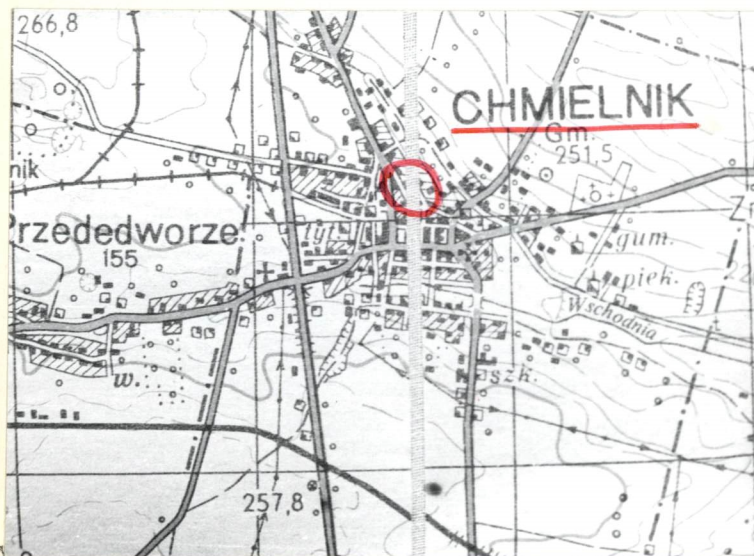
DOM

2. Czas powstania
2 poł. XIX w.

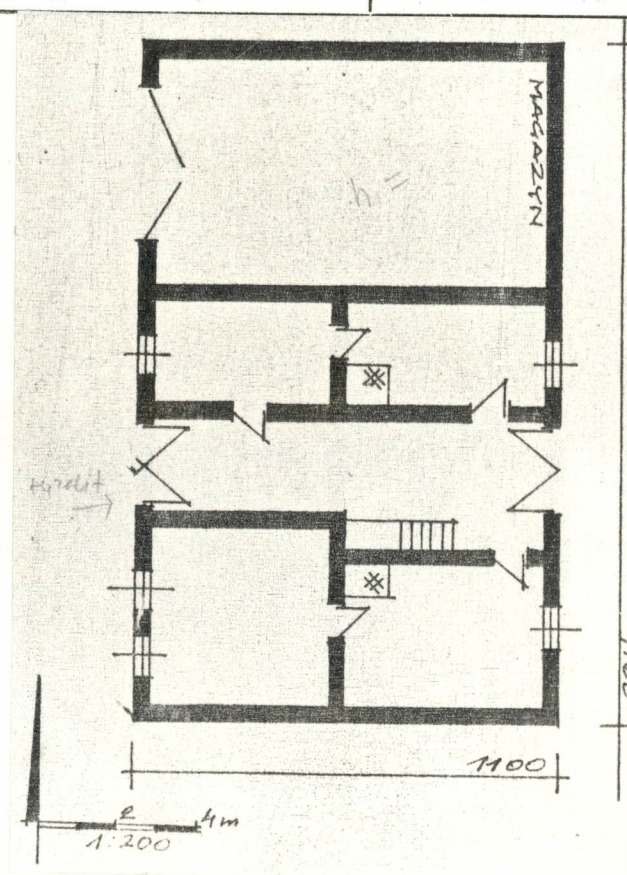
3. Miejscowość

CHMIELNIK

11. Zd.



h = 10m



naniesi białą surową

4. Adres

Chmielnik ul. 13 Stycznia 12

nr hipoteczny

5. Przynależność administracyjna

województwo **kieleckie**

gmina **Chmielnik**

pow. KIELCE

6. Poprzednie nazwy miejscowości

7. Przynależność administracyjna
przed 1 VI 1975

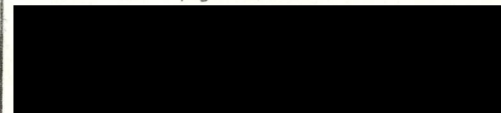
kieleckie

województwo

Busko Zdrój

powiat

8. Właściciel i jego adres



10. Rejestr zabytków

Nr **1118**

data **16.07.1991**

- Wybudowany przez Zamojskich w 2 poł. XIX w /lata 70-te 80-te/. W rodzinie Zamojskich w okresie międzywojennym, następnie drogą spadku przechodzi na [redacted] córkę [redacted]. Ok. 1960 r. d. wozownia i stajnia zamienione zostały na warsztat naprawy samochodów prowadzony przez [redacted] do końca lat 70-tych. /wg. informacji [redacted]
- Budownictwo małomiasteczkowe o cechach ekletyzmu.

- Szkielet marmurowy domu nr 10 na bryłę, pośrodku podmurówka pod poziom ul. Wspólnej*
- Sytuacja: Położony w zach.-płn. części Chmielnika, tuż przy ul. 13 Stycznia, do której ustawiony kalenicowo tak jak wszystkie domy w ciąg których został włączony. Dom nr 10 został rozebrany odsłaniając pld. szczytową ścianę naszego domu. Działka niewielka, w kształcie w miarę regularnego prostokąta. Dom leży w jej zach. części. W głębi drewniana szopa na opał. Granicę między posesjami podkreślają kamienne mury. *gdzie? A mł. sfingy Chmielnika?*
 - Materiał i konstrukcja: murowany z łamanych kamieni na zaprawie wapiennej, otwory okienne i drzwiowe obudowane seglą. Całość obustronnie tynkowana. Więźba dachowa drewniana, konstrukcji krokwiowo-stolcowej /z podwójnym stojącym stolcem/. Krokwie zacięte w murłatach. Dach kryty papą na deskach. Strop drewniany belkowy, z poprzecznym układem belek na którym pułap deskowy, ocieplony od góry polepą. Podłoga z desek na legarach. Deski łączone na "Felc". W piwnicach sklepienia kolebkowe, polepa. Okna drewniane, dwuskrzydłowe, w futrynach. Drzwi drewniane, filongowe w futrynach. Wierzeje zewnętrzne deskowe, z zewnątrz oklepkowane, zawieszane na żelaznych pasowych zawiasach. Wierzeje wewnętrzne deskowe, proste.
 - Rzut: założony na planie wydłużonego prostokąta, w części mieszkalnej dwutraktowy, gospodarczej jednotraktowy i jednopomieszczeniowy. Układ części mieszkalnej trójdziałowy, pięciopomieszczeniowy z sienią przejazdową w środku. Dział płn. i sień zbliżone szerokością, dział wsch. prawie dwukrotnie szerszy. Trakty równe szerokością. W trakcie frontowym, od str. ulicy dwa pokoje, w trakcie tylnym dwie kuchnie. Piwnica na rzucie prostokąta, dwupomieszczeniowa z korytarzykiem w układzie poprzecznym z którego wyjście. *Gdzie to piwnica?*
 - Bryła: korpus częściowo podpiwniczony, jednokondygnacyjny, zwarty, nakryty dachem dwuspadowym. W fasadzie w linii sieni lekki zryzalizowany występ.
 - Elewacje: frontowa i tylna na cokołach, zwieńczona profilowanym i lekko wyładowanym gzymsem, rozczłonowane prostokątnymi otworami okiennymi i drzwiowymi. Wszystkie otynkowane. Elewacja frontowa, zach. pięciosiowa z przesunięciem osi w kierunku pld.. Na trzeciej od pld. wierzeje zasłaniające się, po bokach okna dwa od str. pld., jedno płn. W części płn. drzwi do warsztatu. Nad oknami i bramą wjazdową opaski zarysowane na łuku odcinkowym. Na środku każdej opaski prosty kliniec i gzymsik. Od dołu okno ujmujące kamienny podokiennik na dwóch wspornikach. Elewacja tylna trójosiowa, prosta. Na osi wierzeje bramy, po polach prostokątne okna kuchni. Ściany malowane na kolor ugrowy, gzyms wieńczący, opaski nadokienne białe, wierzeje i ramy okien brązowe.
 - Wnętrze: dom podzielony na dwa mieszkania. Każde złożone z kuchni i pokoju. Dzielą je sień przejazdowa. Część mieszkalną uzupełnia ob. warsztat. Sień w trakcie tylnym lekko poszerzona mieści drewniane schody na strych, wejście od piwnicy, drzwi do pokoju płn. oraz drzwi do kuchni. Z kuchni drzwi do pokoju. *Kuchnia? Ściana tylna podpiwniczona oknem od strony podwórza pokoju oknami od strony*

opaski nadokienne białe, wierzchołki i ramy okien brązowe.

- Wnętrze: dom podzielony na dwa mieszkania. Każde złożone z kuchni i pokoju. Dzieli je sień przejazdowa. Część mieszkalną uzupełnia ob. warsztat. Sień w trakcie tylnym lekko poszerzona mieści drewniane schody na strych, wejście od piwnicy, drzwi do pokoju pñ, oraz drzwi do kuchni. Z kuchni drzwi do pokoju. Kuchnia Oświetlona pojedynczym oknem od strony podwórza, pokoje oknami od strony ulicy. Pokój óld. oświetlają dwa okna, północny jedno. Warsztat ciemny z niezależnym wejściem od str. ulicy. W kuchniach ściany tynkowane i bielone, paleniska czterofajerkowe z kapami. W pokojach na ścianach farba klejowa. Wszystkie sufity belkowe, nagie, bielone. We wszystkich pomieszczeniach podłogi drewniane.

14. Kubatura 772 m ²	15. Powierzchnia użytkowa 193,6 m ²	16. Przeznaczenie pierwotne mieszkalne	17. Użytkowanie obecne mieszkalne
18. Prace budowlane i konserwatorskie, ich przebieg i dokumentacja		19. stan zachowania (fundamenty, ściany zewnętrzne, ściany wewnętrzne, sklepienia, stropy, konstrukcje dachowe, pokrycie dachu, wyposażenie i instalacje) Stan ogólny - dość dobry Fundamenty i ściany zawilgocone Wieżba dachowa i pokrycie dachu - dobry, obiekt po remonci Stropy i podłogi - dobre Drzwi i okna - dobre Instalacje - dostateczne	
		20. Najpilniejsze postulaty konserwatorskie Osuszenie ścian - pionowa i pozioma izolacja	

21. Akta archiwalne (rodzaj akt, numer i miejsce przechowywania)

24. Uwagi różne

25. Opracował

tekst.....Janusz Maraśkiewicz V-IX 1986 r.

imię, nazwisko, data, podpis

plany, rysunki.....Janusz Maraśkiewicz V-IX 1986 r.

imię, nazwisko, data, podpis

zdjęcia fotogr.....Agnieszka Maraśkiewicz V-IX 1986 r.

imię, nazwisko, data, podpis

miejsce przechowywania negatywów.....BBiDZ Kielce

Karta po wypełnieniu podlega ochronie na podstawie przepisów prawa autorskiego

26. Adnotacje o inspekcjach, informacje o zmianach (daty, imiona i nazwiska wypełniających)

22. Bibliografia

23. Źródła ikonograficzne i fotograficzne (rodzaj, miejsce przechowywania, sygnatury)

27. Załączniki

Wkładka z fotografiami