

Nr

A B C D E F G H I J K L M N O P R S T U V W X Y Z

1. Obiekt zabytkowy

stara plebania

2. Miejscowość

Chęciny miasto

3. Wiek

XVII

4. Styl

barok

5. Kubatura m<sup>3</sup>

700

6. Powierzchnia w m<sup>2</sup>

a) zabytkowa: 120 b) użytkowa: 120

20. Przynależność administracyjna

a) województwo

b) powiat

c) gmina

Świętokrzyskie  
Poznański  
Chęciny

7. Materiał budowlany

Przed zniszczeniem

Po odbudowie

11. Ilość budynków

1

14. Grunty należące do zabytku:

ha

a) ściany

cegła

b) sklepienia

))

c) stropy

drewno

d) więzania dachu

))

e) krycie dachu

gont

12. Ilość kondygnacji

1

13. Użytkowanie wnętrza według ilości:

a) izb mieszkalnych

4

b) innych pomieszczeń

1

c) piwnic

-

a) ogrody stylowe

b) sady i grunty uprawne

c) lasy

d) wody

e) inne

21. Stacja

Nazwa stacji

Odległość od stacji w km

a) kolejowa

Chęciny

6

b) autobusowa

w miejscowości

22. Właściciel i jego adres

Parafia rzymsko-kat. Chęciny  
K/Miasto

8. Wyposażenie architektoniczne

15. Przeznaczenie pierwotne budynku szkoła paraf. szpital, plebania

16. Użytkowanie w latach ubiegłych

))

17. Użytkowanie obecne

mieszkanie organisty

18. Nadaje się do użycia na

))

23. Użytkownik i jego adres

))

24. Inwestor i jego adres

))

9. Autorzy i data budowy i przebudowy

zbud. na pocz. XVI na XVII  
przebud. w XVIII i XIX w.

19. Data, rodzaj i stopień zniszczeń i odbudowy

Data

O P I S

Zniszczenia %

Odbudowa %

VIII.1939 r.

XI.1939 r.

XII.1945 r.

25. Rejestr zabytku Nr

rok ..... miejsce przechowywania

26. Nazwa księgi hipotecznej

27. Nr hipoteczny

28. Akta

29. Fotografie

30. Inwentaryzacja pomiarowa

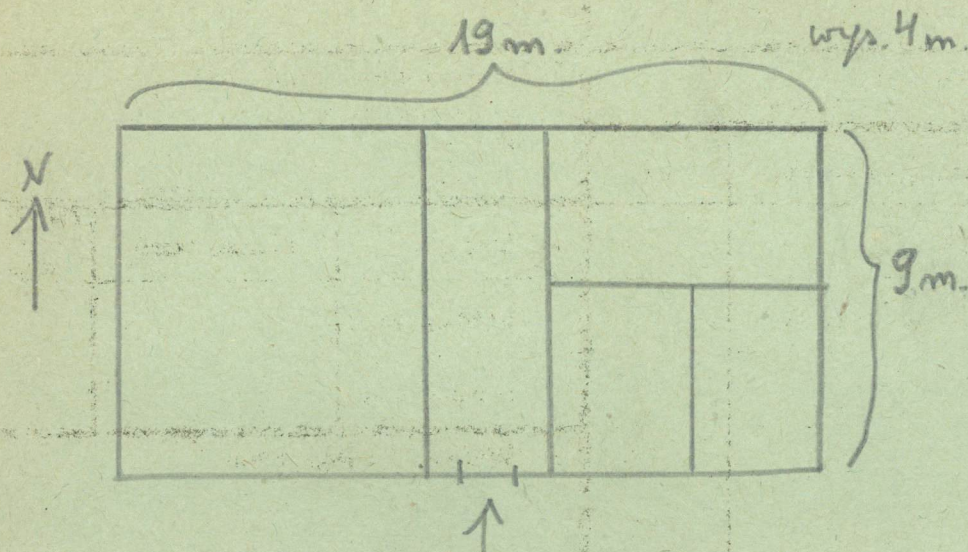
10. Udostępnienie

dostępne



Z Y X W V U T S R P O N M L K J I H G F E D C B A Nr

31. Szkic sytuacyjny, plan schematyczny, uwagi opisowe, fotografia



32. Przebieg prac konserwatorskich

Rok	Wyszczególnienie prac	Koszt tys. zł

33. Koszty  
w tys. zł

Przewidywane

Rzeczywiste

34. Inspekcje

35. Uwagi różne

36. Wypełnił dnia 15.8.1959r.

*[Signature]*

37. Sprawdził dnia