

OŚRODEK DOKUMENTACJI  
ZABYTEKÓW w WARSZAWIE

KARTA EWIDENCYJNA ZABYTEKÓW  
ARCHITEKTURY I BUDOWNICTWA

A B C D E F G H I J K L M N O P R S T U V W X Y Z

Nr 191 ŚWIĘTOKRZYSKIE

1. Obiekt DZWONNICA, w zespole kościoła parafialnego p.w.  
Św. Marii Magdaleny

2. Czas powstania  
XVIII/?/w.  
XIX w.

3. Miejscowość

DOBROWODA

4. Adres

28-152 Dobrowoda 37

nr hipoteczny .....

5. Przynależność administracyjna

województwo kieleckie

gmina /pow. Busko Zdrój

6. Poprzednie nazwy miejscowości

7. Przynależność administracyjna 1.IV.1975 r.

województwo kieleckie

powiat Busko Zdrój

8. Właściciel i jego adres

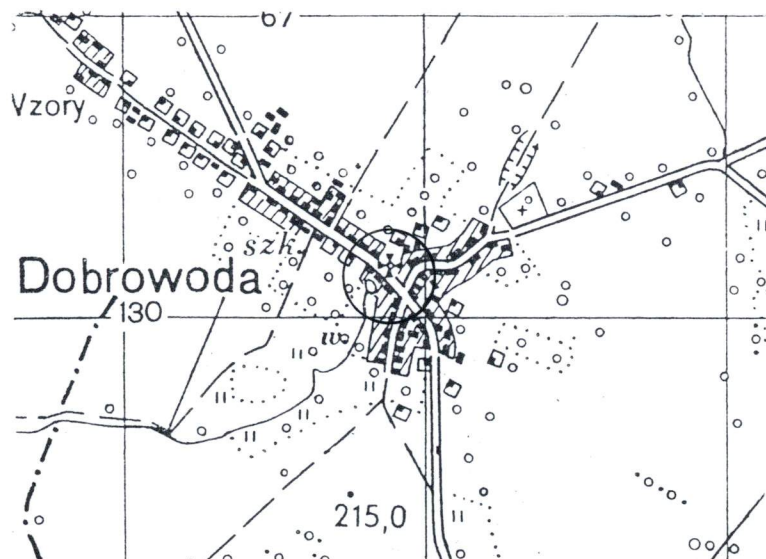
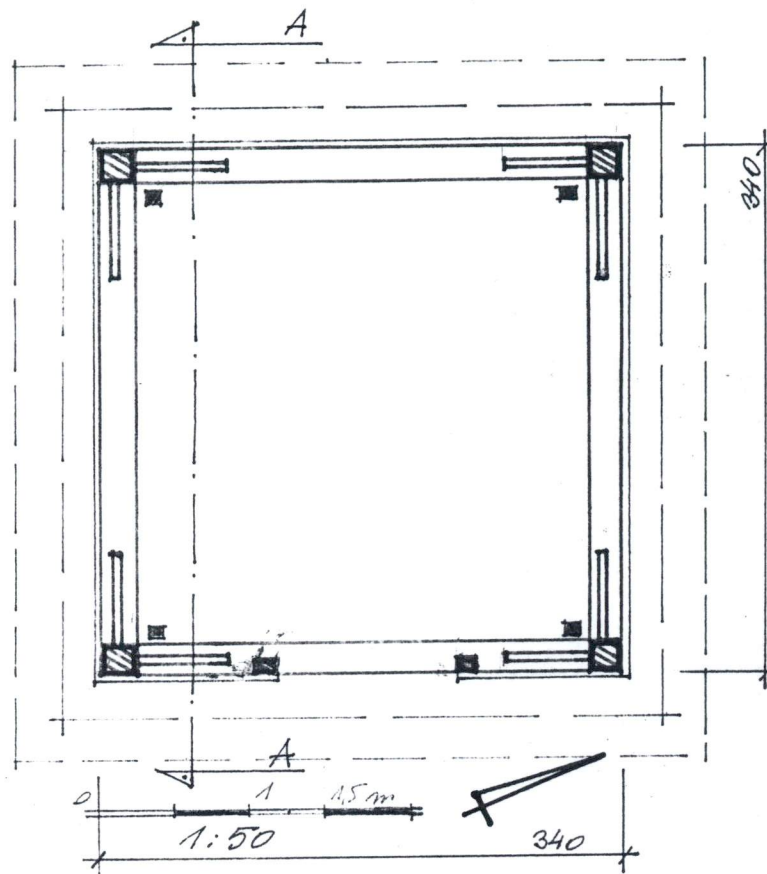
Paraf. rzym.-kat.  
p.w. Św. Marii Magdale  
28-152 Dobrowoda

9. Użytkownik i jego adres

J.w.

10. Rejestr zabytków

Nr 121 data 22.06.1940r.



Wybudowana zapewne w XVIII w.,  
gruntownie remontowana w XIX w.  
i w okresie międzywojennym.

- Barokowa

- SYTUACJA:

Zespół kościelny położony w środku wsi przy drodze przez wieś, po jej pn.str., na łagodnym stoku, w formie wydłużonego w kierunku pn.-wsch. prostokąta. W części pd. cmentarz przykościelny, pn. podwórze gospodarcze, między nimi sad. Cmentarz owalny ogrodzony nieregularnym murem z bramą główną od zach., brama od wsch., bramka od pn.. Na środku cmentarza kościół, orientowany. Po jego pd.str. przy murze dzwonnica zwrócona frontem na wsch.. Wokół cmentarza, przy murze szpaler lipowy. Brama główna poprzedzona schodami. Podwórze gospodarcze prostokątne z dojazdem wzdłuż wsch. granicy założenia. Przy podwórzu w zabudowie obrzeżnej plebania (pd.), obora (zach.), stodoła (pn.). Za stodołą niewielki sad. Plebania frontem zwrócona na pd. ku kościołowi. Między nią a kościołem cementowa dróżka.

- MATERIAŁ I KONSTRUKCJA:

Drewniana, konstrukcji słupowo-ramowej, z nadwieszoną w górnej części otwartą izbicą. Dach konstrukcji krokwiowej, z "mnichem". Pokrycie dachu gontem. Zawieszenie dzwonów z metalowego teownika, współczesne. Całość na kamiennej podmurówce z ciosów pińczowskich.

- RZUT:

Na planie kwadratu, jednoprzestrzenna.

- BRYŁA:

Prostopadłościenna, lekko zwężająca się ku górze. Zwężenie wyrównuje nadwieszona izbica. Nakryta dachem namiotowym z szerokim okapem i iglicą.

- ELEWACJE:

Na podmurówce, deskowe. Deski w pionowym ustawieniu, łączone "do czoła". Izbica w górnej połowie otwarta, w dolnej deski zacięte od góry "w trójkąt". Naroża izbicy obite deskami dotykającymi podokapowych profilowanych gzymsów. W elewacji wsch., na osi prostokątny otwór drzwiowy, bez skrzydła drzwiowego. Przed nim schody, dwa bloki kamienne.

- WNETRZE:

Z odsłoniętą ramową konstrukcją ścian oraz wieżby dachowej, bez poziomych podziałów. Belki - dawne podstawy zawieszenia dzwonów na poziomie oczepów. Słupy narożne, oczepy i podwaliny o wym 22x22 cm, dębowe. Rygle, krzyżaki i miecze z dębu i sosny łączone "na nakładkę", czop kryty, "zacios", wzmocnione dodatkowo kołkami (tyblami). Na poziomie podwalin pozostałości deskowej, białej podłogi.

- INSTALACJE:

Brak.



<p>14. Kubatura</p> <p>52,5 m<sup>3</sup></p>	<p>15. Powierzchnia użytkowa</p> <p>10,5 m<sup>2</sup></p>	<p>16. Przeznaczenie pierwotne</p> <p>dzwonnica</p>	<p>17. Użytkowanie obecne</p> <p>dzwonnica</p>
<p>18. Prace budowlane i konserwatorskie, ich przebieg i dokumentacja</p> <p>Brak szczegółowych danych. Wielokrotnie remontowana, zapewne w XIX w., oraz w okresie międzywojennym. Odeskowanie izbicy wymienione w latach 60-tych.</p>		<p>19. Stan zachowania (fundamenty, ściany zewnętrzne, ściany wewnętrzne, sklepienia, stropy, konstrukcje dachowe, pokrycie dachu, wyposażenie i instalacje)</p> <p>Podmurówka - ciosy kamienne rozspojone, spękane, odchylone od pionu.</p> <p>Podłoga - brak</p> <p>Ściany - Konstrukcja ścian ze śladami nieudolnych remontów, dołem zawilgocona.</p> <p>Odeskowanie ścian mocno zniszczone.</p> <p>Dach - dobry</p> <p>Drzwi - zniszczone</p>	
		<p>20. Najpilniejsze postulaty konserwatorskie</p> <p>Wymiana deskowań ścian.</p> <p>Wykonanie nowych drzwi.</p>	

21. Akta archiwalne (rodzaj akt, numer i miejsce przechowywania)

24. Uwagi różne

25. Opracował

tekst .....mgr Janusz Maraśkiewicz 1997 r.  
imię, nazwisko, data, podpis  
plany, rysunki .....mgr Janusz Maraśkiewicz 1997 r.  
imię, nazwisko, data, podpis  
zdjęcia, fotogr. ....mgr Janusz Maraśkiewicz 1997 r.  
imię, nazwisko, data, podpis  
miejsca przechowywania negatywów .....PSOZ O/Kielce

Karta po wypełnieniu podlega ochronie na podstawie przepisu prawa autorskiego.

22. Bibliografia

- Zabytki architektury i budownictwa w Polsce, woj. kieleckie, ODZ W-wa 1995 r.,s-35
- Katalog Zabytków Sztuki w Polsce,pow. Busko Zdrój, IS PAN, W-wa 1957 r.,t-III, z-1.,s-17.

26. Adnotacje o inspekcjach, informacje o zmianach (daty, imiona i nazwiska wypełniających)

23. Źródła ikonograficzne i fotografia (rodzaj, miejsce przechowywania, sygnatury)

27. Załączniki

Wkładka



1. Miejscowość

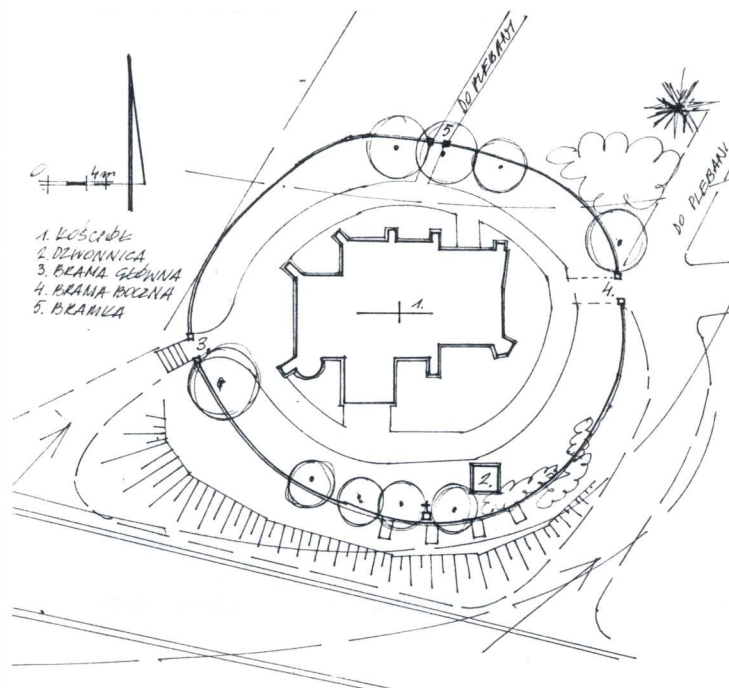
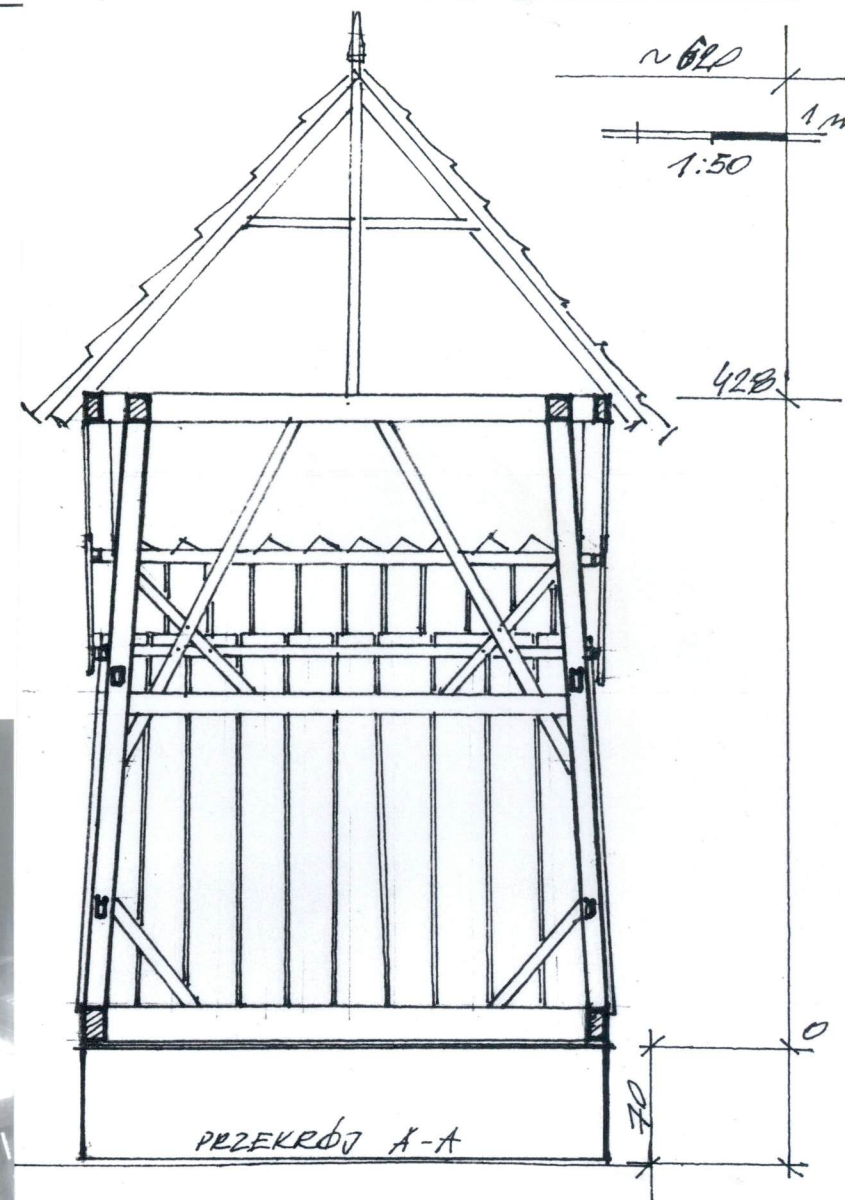
DOBROWODA

2. Obiekt (nazwa jak w karcie)

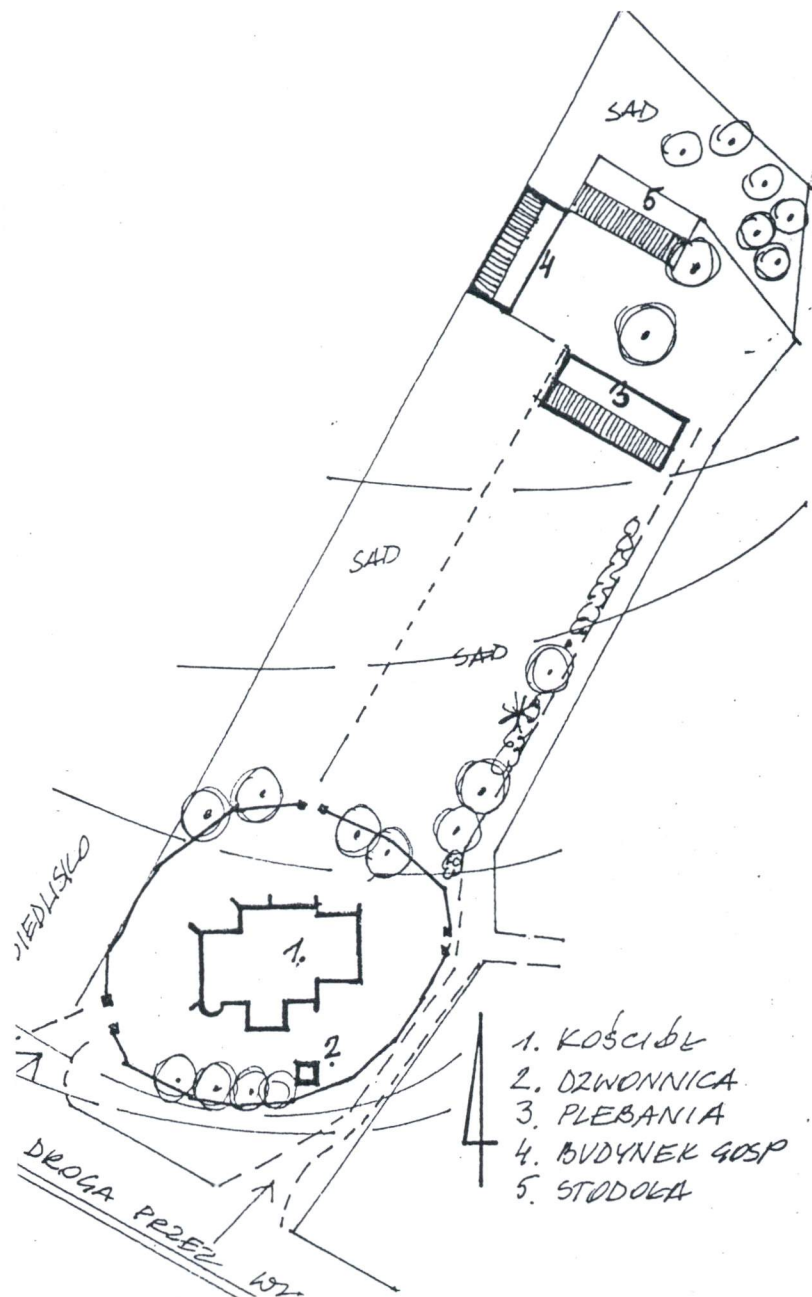
DZWONNICA, w zespole ko-  
ścioła parafialnego

3. Zawartość wkładki (nazwa obiektu lub materiału uzupełniającego)

fotografie, plany







1. KOŚCIÓŁ
2. DZWONNICA
3. PLEBANIA
4. BUDYNEK GOSP
5. STODOLA

#### FOTOGRAFIE

1. Widok ogólny od str. pn.
2. Widok ogólny od str. pd.
3. Elewacje wsch. i pn.
4. Elewacja pn.
5. Elewacja zach.
6. Wnętrze

