

1. Obiekt zabytkowy

KOŚCIOŁEK FIL. P.W. SW. STANISŁAWA BPA.

2. Miejscowość *gm. BUSKO-ZDRÓJ*
CHOTELEK ZIELONY

3. Wiek *XVI*

4. Styl

5. Kubatura m³

6. Powierzchnia w m²

a) zabytkowa: b) użytkowa:

20. Przynależność administracyjna

a) województwo *KIELCE*

b) powiat *MRN BUSKO*

c) gmina *MRN BUSKO*

21. Stacja

Nazwa stacji

Odległość
od stacji
w km

a) kolejowa

BUSKO

4

b) autobusowa

w/m

22. Właściciel i jego adres

PARAFIA RZYM. - KAT. w BUSKU

23. Użytkownik i jego adres

j.w.

24. Inwestor i jego adres

25. Rejestr zabytku Nr

rok miejsce przechowywania

26. Nazwa księgi hipotecznej

27. Nr hipoteczny

28. Akta

29. Fotografie

30. Inwentaryzacja pomiarowa

7. Materiał
budowlany

Przed zniszczeniem

Po odbudowie

11. Ilość budynków

1

14. Grunty należące do zabytku:

ha

a) ściany

DREWNO

12. Ilość kondygnacji

1

a) ogrody stylowe

b) sklepienia

13. Użytkowanie wnętrza
według ilości:

b) sady i grunty uprawne

c) stropy

-II-

a) izb mieszkalnych

c) lasy

d) wiązania
dachu

-V-

b) innych pomieszczeń

2

d) wody

e) krycie dachu

GONT

c) piwnic

-

e) inne

8. Wyposażenie architektoniczne

*BELKI O PÓŹNOGOTYCKIM
PROFILU. NA STROPIE
ŚLADY RENESANSOWEJ
POLICHROMII*

15. Przeznaczenie pierwotne budynku

SAKRALNE

16. Użytkowanie w latach ubiegłych

17. Użytkowanie obecne

SAKRALNE

18. Nadaje się do użycia na

9. Autorzy i data budowy i przebudowy

*WZNIESIONY 1527
ODNOWIONY 1765*

19. Data, rodzaj i stopień zniszczeń i odbudowy

Data

O P I S

Zniszczenia
%

Odbu-
dowa
%

VIII.1939 r.

XI.1939 r.

XII.1945 r.

VIII. 66

SILNIE ZANIEDBANY, CZĘŚCIOWO USZKODZONY

10. Udostępnienie

KLUCZ U OB. KAWACZA

31. Szkic sytuacyjny, plan schematyczny, uwagi opisowe, fotografia

32. Przebieg prac konserwatorskich

Rok	Wyszczególnienie prac	K o s z t tys. zł

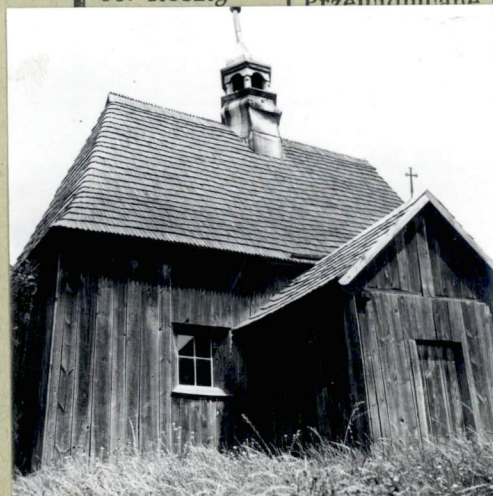
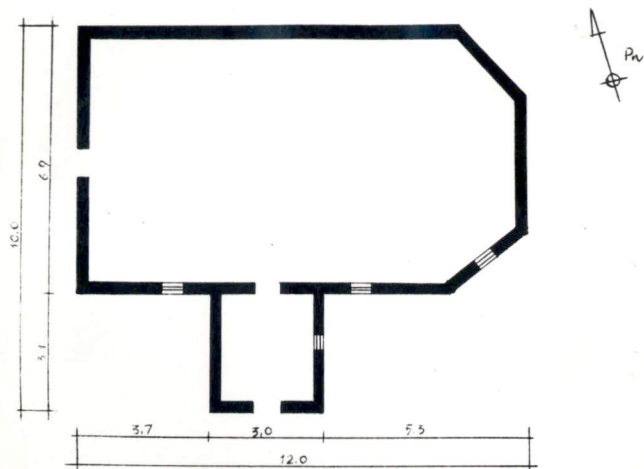
33. Rozszyfrowanie	Przewidywane	Rzeczywiste

34. Inspekcje

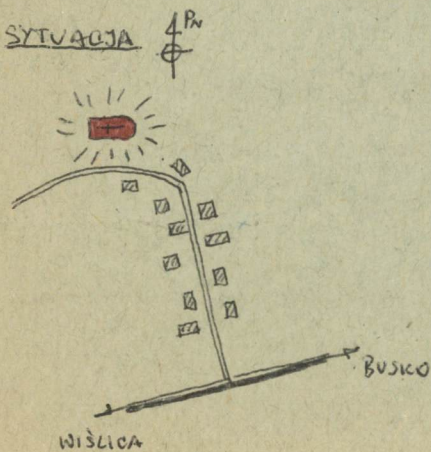
36. Wypełnił dnia

37. Sprawdzał dnia VIII. 1966

rzut przyziemia 1:200 n = 4 m



SYTUACJA



ORIENTOWANY. DREWNIANY, KON-
STRUKCJI ZRĘBOWEJ, OSZALOWANY.
NA RZUCIE PROSTOKĄTĄ, Z PREZB.
ZAMKNIĘTĄ WIELOBOCZNIE
OD PD. KRUCHTĄ. DACH GONTOWY
CZTEROSPADOWY Z WIEŻYCKĄ,
NA SYGNATURKĘ. WEWNĄTRZ
STROP BELKOWANE.

ZDJĘCIA 6X6 SBBatubien