

OŚRODEK DOKUMENTACJI
ZABYTKÓW w WARSZAWIE

KARTA EWIDENCYJNA ZABYTKÓW
ARCHITEKTURY I BUDOWNICTWA

A B C D E F G H I J K L M N O P R S T U V X Y Z

Nr 139 ŚWIĘTOKRZYSKIE

1. Obiekt

D O M

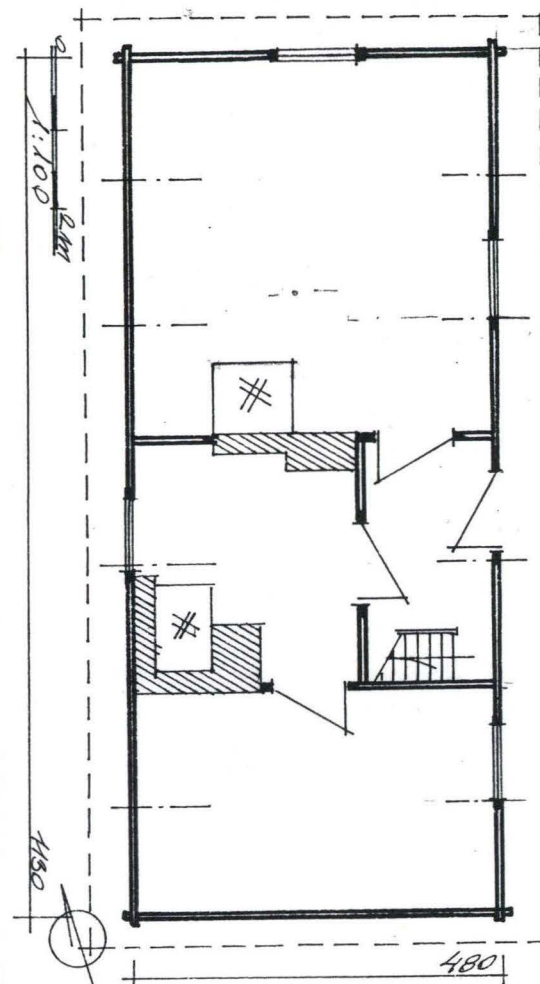
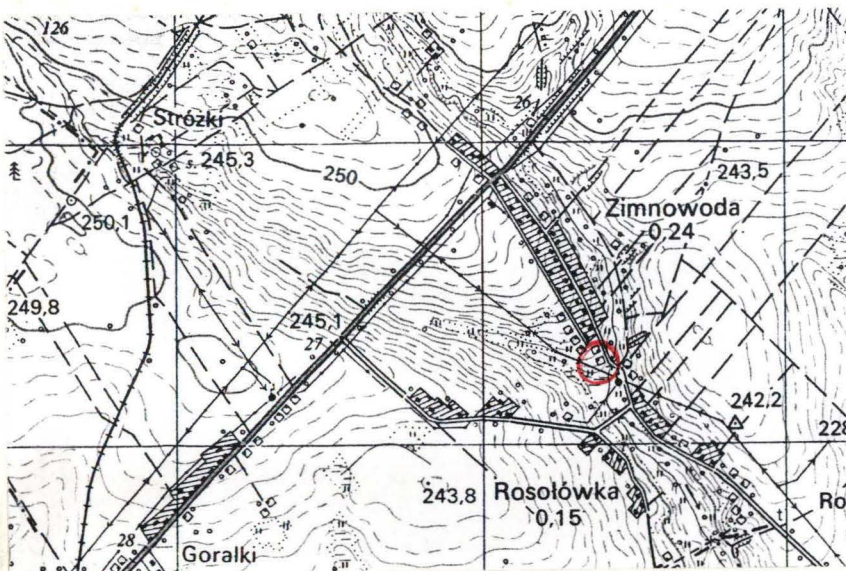
2. Czas powstania

pocz. XX w.

3. Miejscowość

Z I M N O W O D A

11.



4. Adres

Zimnowoda nr 1

nr hipoteczny

5. Przynależność administracyjna

województwo tarnobrzeskcie

gmina

Bogoria pow. Staszów

6. Poprzednie nazwy miejscowości

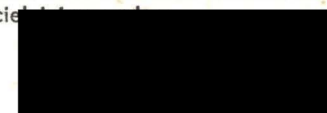
7. Przynależność administracyjna
1 VI 1975

województwo kieleckie

powiat

Staszów

8. Właściciel



9. Użytkownik i jego adres

J.W.

10. Rejestr zabytków

Nr

data

Wybudowany na pocz. XX w dla rodziny [REDAKTOWANE] Dzisiaj w rękach wnuka [REDAKTOWANE]
/wg. informacji od [REDAKTOWANE]

Budownictwo ludowe.

- Sytuacja: położony na wsch skraju wsi, przy drodze do której zwrócony szczytem. Siedlisko prostokątne, nieogrodzone, na nim obok domu ruiny obory i piwnicy. Wjazd na siedlisko wzdłuż frontowej, zach. ściany domu.
- Materiał i konstrukcja: konstrukcji zrębowej, kryta słomą. Podmurówka z luźno ułożonych kamieni. Podwalina sosnowa /18x18 cm/ zawęglowana na nakładkę z zamkiem. Zrab wys. 200 cm z bali sosnowych o wym. 16 x 20-25 cm zawęglowanych na jaskółczy ogon. W dłuższych ścianach łątki. Oczepy ciągłowe związane ze sobą na nakładkę z zamkiem, z wystającymi ostatekami. W oczepach zacięte belki stropowe. Strop belkowy, nagi, pułap deskowy ocieplony polepą. Na wystających poza lico zrębu końcówkach belek stropowych płatew. Wieżba dachowa drewniana krokwiowo-płatwiowa. Krokwie zacięte w płatwi, z jętkami. Dach kryty żytnią słomą na łątach, odziomkami na przemian w dół i w górę. Wewnątrz drewniane podłogi oraz polepy. Okna /120 x 70 cm/ w "skrzynkowych futrynach" i łątkach, dwuskrzydłowe, sześciopolowe, w deskowym profilowanym okładzie. Drzwi zewnętrzne i wewnętrzne o wym. 170 x 95 cm, deskowe, proste, jednoskrzydłowe, na pasowych żelaznych zawiasach. Komin słupowy z cegły, wyprawiony glina. Kuchnia czterofajerkowa z kapą i piecem chlebowym. Wejście na strych drabiną.
- Rzut: na planie prostokąta, szerokofrontowy, jednotraktowy, trójdziałowy, czteropomieszczeniowy. W największym dziale środkowym sieni od frontu i kuchnia od tyłu. Przy nich od pld. izbetka, z drugiej strony izba. Wielkością dominuje izba, prawie dwukrotnie szersza od pozostałych działów.
- Bryła: parterowa, prostopadłościenna, nakryta dachem trójspadowym wyższym od zrębu, z 70 cm okapem.
- Elewacje: wszystkie pomalowane wapnem na biało. Między belkami zrębu glina. Otwory okienne i drzwiowe prostokątne. Elewacja frontowa wsch. trójosiowa z oknami po bokach i drzwiami na środku. Elewacja tylna z oknem na osi, Elewacja pld. bez podziałów, szczytowa pld. z oknem na środku. Szczyt pld. pionowo oszalowany.
- Wnętrze: komunikacja: z zewnątrz wejście do sieni. Wewnątrz z sieni do kuchni i izby. Z kuchni do izbetki. W sieni polepa. W pozostałych pomieszczeniach deskowe podłogi. We wszystkich pomieszczeniach nagie i bielone pułapy, bielone wapnem ściany. W ścianie między kuchnią a izbą i izbetką dwa trzony kominowe. W kuchni i izbie blachy z kapą. Izbetka i kuchnia oświetlone pojedynczymi oknami, izba dwoma, sieni i komora ciemne. Izba podzielona dodatkowo prowizoryczną ścianką na dwie części. Wejście na strych z sieni, strych jednoprzestrzenny.
- Instalacje: kominowa, elektryczna.

14. Kubatura <div>3</div> ok. 260 m	15. Powierzchnia użytkowa <div>2</div> 55 m	16. Przeznaczenie pierwotne mieszkalne	17. Użytkowanie obecne mieszkalne
18. Prace budowlane i konserwatorskie, ich przebieg i dokumentacja +		19. Stan zachowania (fundamenty, ściany zewnętrzne, ściany wewnętrzne, sklepienia, stropy, konstrukcje dachowe, pokrycie dachu, wyposażenie i instalacje) Sciandy mocno zawilgocone u dołu, podmurówka fragmentami się rozpada. Belki zrębu rozspojone, porażone próchnicą. Wieżba dachowa ugięta. Pokrycie z ubytkami. Trzon kominowy wyeksploatowany. 20. Najpilniejsze postulaty konserwatorskie Remont kapitalny.	

21. Akta archiwalne (rodzaj akt, numer i miejsce przechowania)

22. Bibliografia

23. Źródła ikonograficzne i fotografia (rodzaj, miejsca przechowania sygnatury)

24. Uwagi różne

25. Opracował

tekst mgr Jan Maraśkiewicz V. 1991 r.
imię, nazwisko, data, podpis

plany, rysunki mgr Jan Maraśkiewicz V. 1991 r.
imię, nazwisko, data, podpis

zdjęcia fotograf. mgr Jan Maraśkiewicz V. 1991 r.
imię, nazwisko, data, podpis

miejsce przechowania negatywów PSOZ O/Tarnobrzeg

Karta po wypełnieniu podlega ochronie na podstawie przepisów prawa autorskiego

26. Adnotacje o inspekcjach, informacje o zmianach (daty, imiona i nazwiska wypełniających)

27. Załączniki

Wkładka

1. Miejscowość
ZIMNOWODA

2. Obiekt (nazwa jak w karcie)
DOM NR 1.

3. Zawartość wkładki (nazwa obiektu lub materiału uzupełniającego)
fotografie, plany

