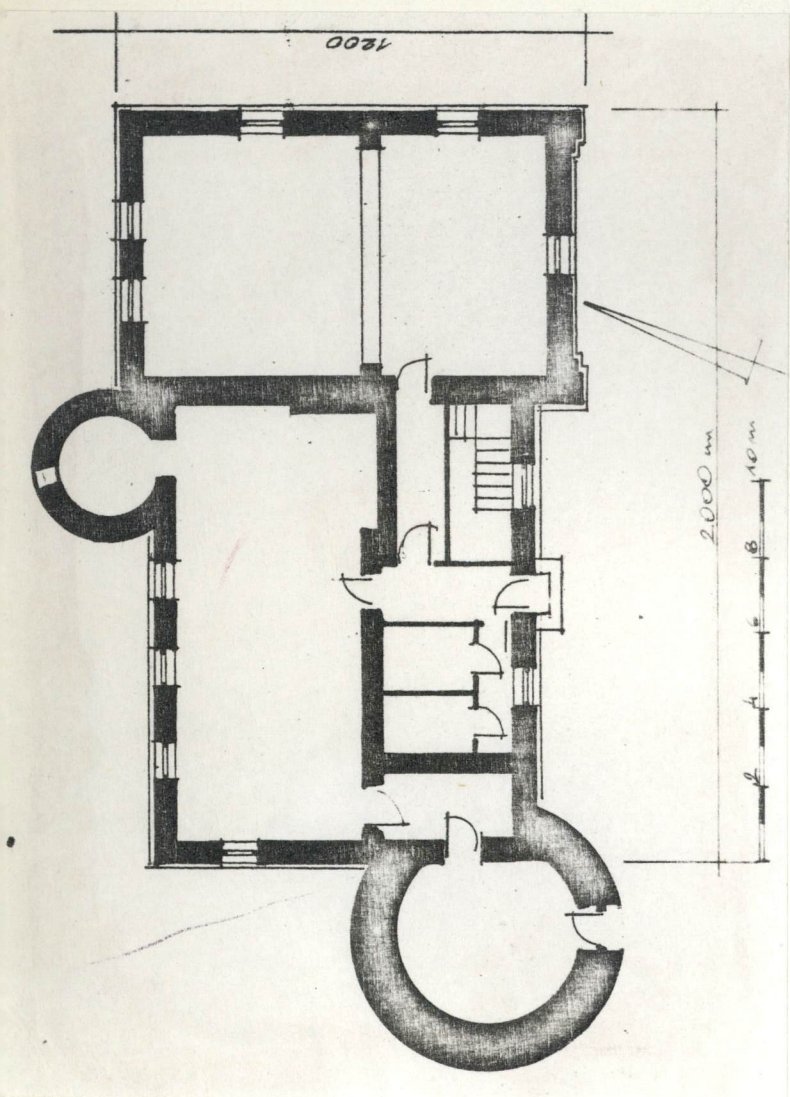


1. Obiekt
Dwór
PAŁAC, OBECNIE DOM KULTURY

2. Czas powstania
3 ćw. XIX w.

3. Miejscowość
Bliżyn

11 Zdjęcia rzut, przekrój, sytuacja, orientacja



4. Adres
Bliżyn
nr hipoteczny

5. Przynależność administracyjna
województwo kieleckie
gmina Bliżyn
pow. świętokrzyski

6. Poprzednie nazwy miejscowości
Blizin, Blizinek

7. Przynależność administracyjna
przed 1 VI 1975
województwo kieleckie
powiat kielecki

8. Właściciel i jego adres
Fabryka Farb i Lakierów
w Bliżynie

9. Użytkownik i jego adres
Urząd Gminy - Gminny Ośrodek
Kultury w Bliżynie

10. Rejestr zabytków
Nr data

12. Autorzy, historia obiektu, określenia stylu.

- Wieś od XVI wieku należała do Karwickich. W drugiej połowie XIX w. majątek ziemski, wieś i rządowa huta znajdowała się w rękach Platerów, którzy ok. 1870 r. wybudowali tu neogotycki pałac / zachowało się zach skrzydło, park, dawna wozownia i oficyna/. Ostatni remont kapitalny z roku 1976 zatwierdził układ pomieszczeń. ↑ rubr 18
- Obiekt posiada cechy stylu neogotyckiego.

13. Opis (sylacja, materiał i konstrukcja, rzut, bryła, elewacje, wnętrze wyposażenie instalacje)

- Położona w środkowej części miejscowości na płn od drogi, na terenie dawnego zespołu dworsko-parkowego. Ustawiony frontem na pld. Od strony zach i płn usytuowany jest staw i stroma, zarosnięta drzewami skarpa rzeki. Na pld-zach od pałacu położona jest muszla koncertowa, na pld przedszkole i kino. Po stronie wsch usytuowane są bloki mieszkalne.
- Murowany z kamienia piaskowca na zaprawie wapiennej, obustronnie tynkowany. Wieżba dachowa drewniana, krokwiowa, z podwójnym stolcem stojącym. Dach kryty blachą ocynkowaną. Wewnątrz stropy żelbetowe. Posadzki cementowe i podłogi z desek na legarach.
- Założona na planie prostokąta. Do jego wsch boku przylega prostokątne skrzydło o osi poprzecznej, do osi korpusu, od frontu i z tyłu wysunięte w stosunku do ścian korpusu. Do pld-zach naroża korpusu przystawiona okrągła baszta. Z tyłu między korpusem a skrzydłem ustawiona nieco ~~niższa~~ ^{wyższa}, okrągła wieżyczka.
- Budynek niepodpiwniczony, dwukondygnacyjny. Korpus nakryty dachem dwuspadowym. Skrzydła wsch nakryte nieco wyższym dwuspadowym, o kalenicy prostopadłej do dachu korpusu. Baszta przy pld-zach narożu korpusu, niewiele wyższa od jego ścian, zwieńczona krenelażem. Wieża tylna trójkondygnacyjna, nakryta dachem stożkowym.
- Ściany zewnętrzne otynkowane na niskim cokole, podzielone gzymsem kordonowym w kształcie płaskiej listwy, zwieńczone profilowanym ^{3271755 m} koronującym. Elewacja frontowa korpusu zwrócona na pld, trójosiowa z drzwiami środkowymi na osi środkowej przyziemia, oraz oknami na osiach pozostałych w obu kondygnacjach. Od strony pld skrzydło wysunięte w stosunku do lica korpusu. Elewacja pld skrzydła ujęta po bokach lizenami z jednym oknem w przyziemiu oraz ^vtrzema w kondygnacji górnej, zwieńczona trójkątnym szczytem zdobionym krenelażem. W środku szczytu okulus. Baszta od strony pld posiada w przyziemiu otwór wejściowy, wyżej okno. Ściany baszty wieńczy krenelaż. W elewacji bocznej korpusu zach po jednym otworze okiennym w obu kondygnacjach. W elewacji tylnej korpusu po trzy otwory okienne w obu kondygnacjach. W ścianie zach i pld skrzydła po dwa otwory okienne w każdej kondygnacji. Okno i otwór drzwiowy w baszcie oraz trzy okna w górnej kondygnacji ściany pld skrzydła, prostokątne, zamknięte ostrołukowo. Otwory w korpusie głównym oraz pozostałe w skrzydle prostokątne. W wieży tylnej małe okienka ostrołukowe.
- Dachy kryte blachą ocynkowaną. Nad korpusem i skrzydłem dachy dwuspadowe. W baszcie dach niski, stożkowy. Wieżę nakrywa dach ostrosłupowy.
- Wejście od frontu do krótkiej sieni. W trakcie frontowym po zach stronie sieni położone sanitariaty, po stronie wsch żelbetowa klatka schodowa, prowadząca na piętro. W trakcie tylnym jedno duże pomieszczenie, z którego przejście do baszty i wieży tylnej. Do skrzydła bocznego prowadzą drzwi usytuowane przy klatce schodowej. Dolna kondygnacja skrzydła jednoprzestrzenna, z szerokim odcinkowym łukiem w środku. Na piętrze mały korytarzyk między traktami, z którego wejścia do trzech pomieszczeń w każdym z traktów, oraz wejście do dużego pomieszczenia.

14. Kubatura 1350 m ³	15. Powierzchnia użytkowa 272 m ²	16. Przeznaczenie pierwotne mieszkalne	17. Użytkowanie obecne
18. Prace budowlane i konserwatorskie, ich przebieg i dokumentacja Ostatni remont kapitalny z 1976 r. zatarł układ pomieszczeń.		19. stan zachowania (fundamenty, ściany zewnętrzne, ściany wewnętrzne, sklepienia, stropy, konstrukcje dachowe, pokrycie dachu, wyposażenie i instalacje) Stan ogólny - dobry.	
		20. Najpilniejsze postulaty konserwatorskie	

21. Akta archiwalne (rodzaj akt, numer i miejsce przechowywania)

24. Uwagi różne

22. Bibliografia

- Bliżyn, park, opracowała D.Uruska, Kraków 1977r
- Słownik Geograficzny Królestwa Polskiego, t.I, Warszawa 1880r.

23. Źródła ikonograficzne i fotografia (rodzaj, miejsce przechowywania, sygnatury)

25. Opracował

tekst..... Piotr Mras VII.1985r *PMras*

imię, nazwisko, data, podpis

plany, rysunki..... Piotr Mras IX.1985r *PMras*

imię, nazwisko, data, podpis

zdjęcia lotogr..... Piotr Mras XI.1985r *PMras*

imię, nazwisko, data, podpis

miejsce przechowywania negatywów..... BBiDZ Kielce

Karta po wypełnieniu podlega ochronie na podstawie przepisów prawa autorskiego

26. Adnotacje o inspekcjach, informacje o zmianach (daty, imiona i nazwiska wypełniających)

27. Załączniki

WZKŁADNI 811.3

1. Miejscowość

BŁIŻYN

2. Obiekt (nazwa jak w karcie)

PAŁAC

3. Zawartość wkladki (nazwa obiektu lub materiału uzupełniającego)

w skrzydle. Ściany otynkowane, malowane. W sieniach posadzki cementowe. W pozostałych pomieszczeniach podłogi drewniane.

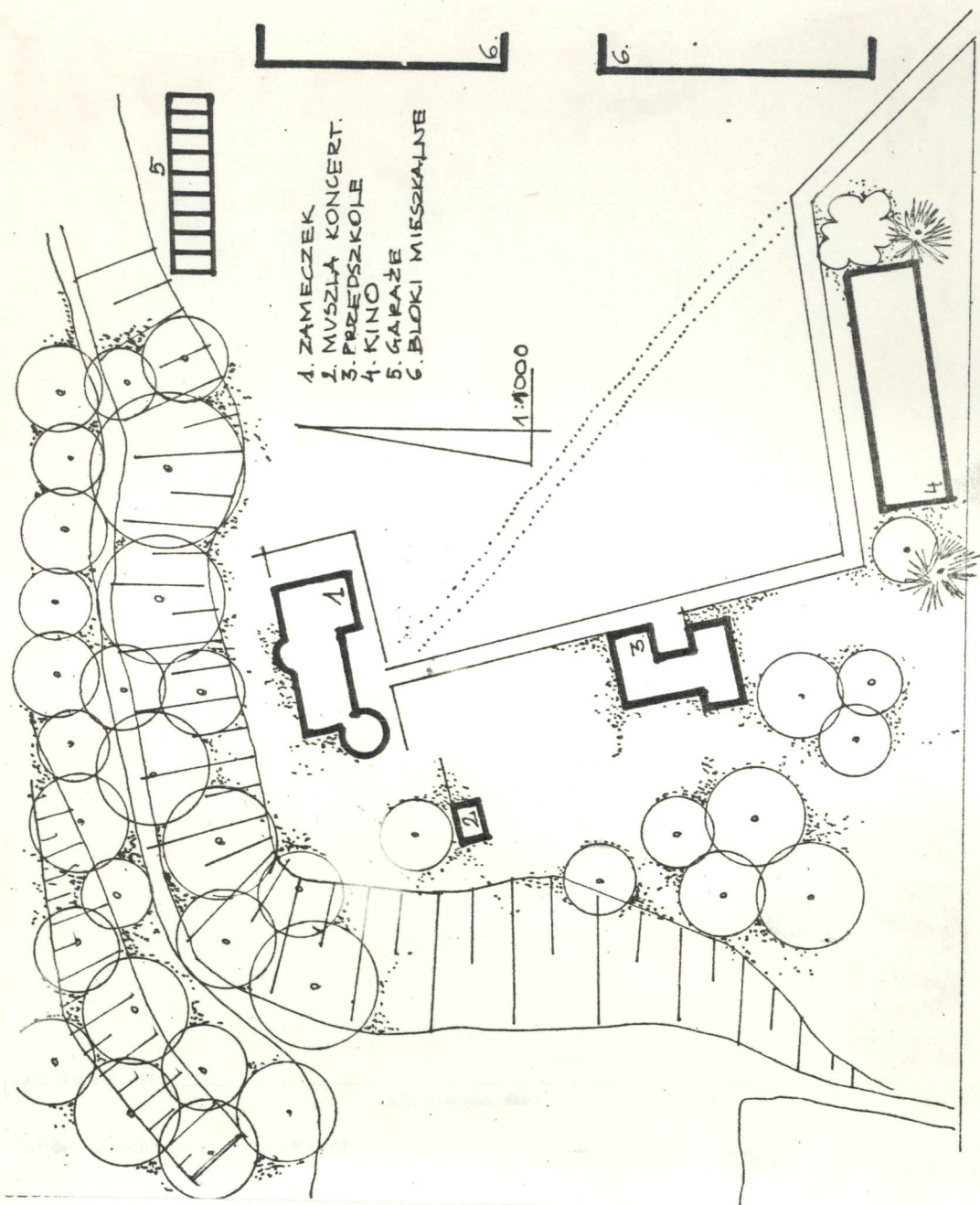
- Wyposażenie: brak.
- Instalacja: elektryczna, wodno-kanalizacyjna, c.o.

Wkładkę założył: Piotr Mras 1985r
(imię, nazwisko, data)

Miejsce przechowywania negatywów: BBiDZ Kielce
nr 30.970-3
jed. W.A. Olsztyn z. 135/S
OZGraf. Z.P. Ostróda z. 676 n. 40 000

Wzór ODZ 1978 r.

1. Miejscowość BLIŻYN	2. Obiekt (nazwa jak w karcie) PAŁAC	3. Zawartość wkładki (nazwa obiektu lub materiału uzupełniającego) PLAN FOTOGRAFIE
--------------------------	---	---



1. Miejscowość

BLIŻYN

2. Obiekt (nazwa jak w karcie)

PAŁAC

3. Zawartość wkładki (nazwa obiektu lub materiału uzupełniającego)

fotografie



Wkła

Miej
jed.
OZG