

Województwo **Świętokrzyskie**
TARNOBRZESKIE

KARTA CMENTARZA

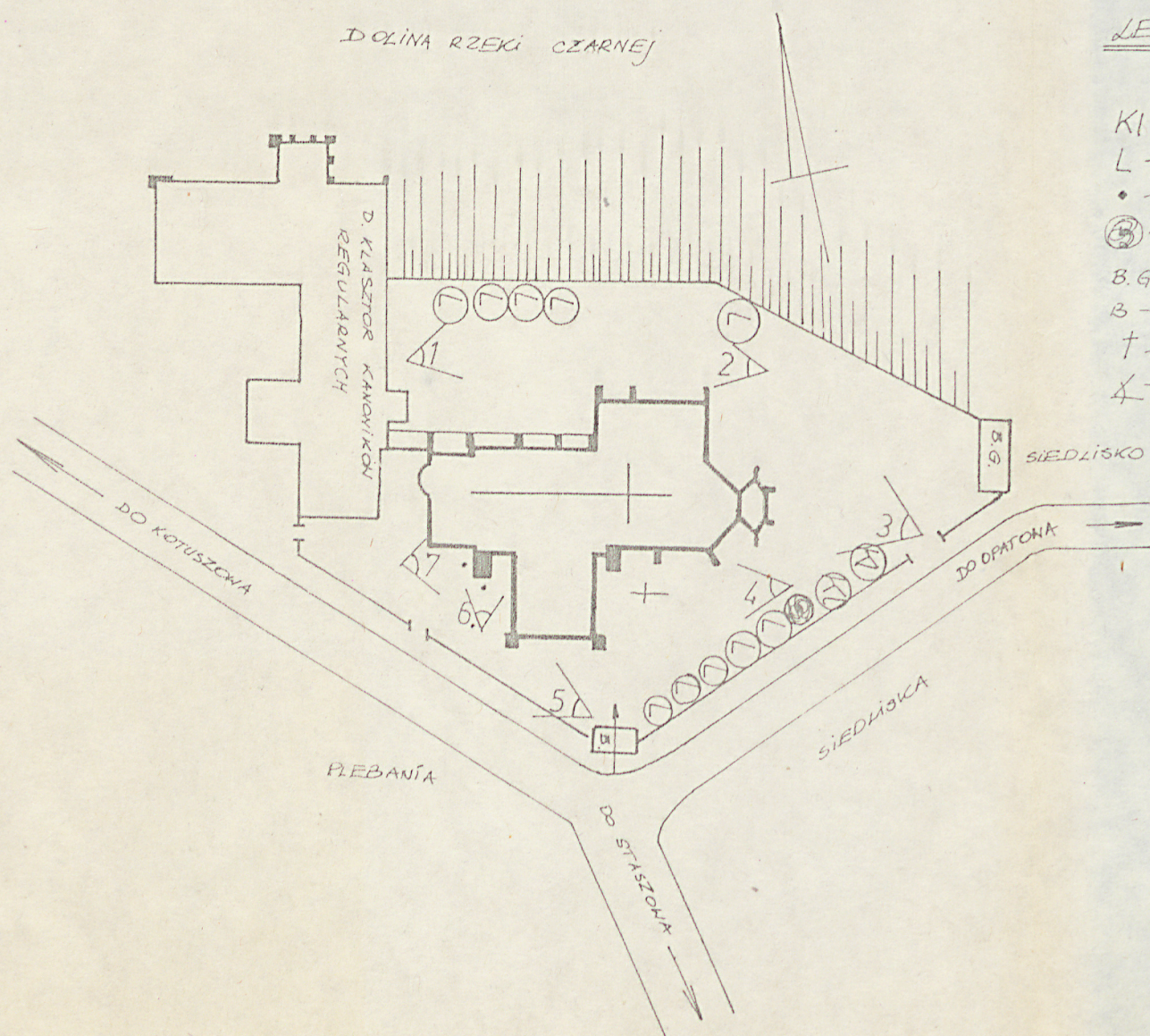
NR

17268

Z

A	1. Miejscowość KUROZWĘKI	6. Nazwa cmentarza (ew. nazwa dawna) cmentarz przykościelny /pokanoniczny/	B	13. Najstarszy istniejący nagrobek (data) 1827 r.	15. Groby o znaczeniu historycznym lub osób szczególnie zasłużonych Groby Lanckorońskich, fundatorów kaplicy Pięciu Ran Chrystusa - w krypcie pod kaplicą Groby rodziny Popielów- w kaplicy grobowej przy prezbiterium
2. Gmina Staszów pow. STASZOWSKI	7. Cmentarz dawny <input checked="" type="checkbox"/> tak Cmentarz nowy (po 1945 r.) <input type="checkbox"/>	8. Data założenia ok. 1470	14. Istniejąca dokumentacja cmentarza i miejsce jej przechowywania Plan aktualny Inwent. zespołu klasztor. opr. A. Miłobędzki, 1961, Polit. Warsz. W-wa Plan dawny brak Inne materiały archiwalne brak		
3. Adres cmentarza Kurozwęki ul. Kościelna 2	4. Poprzednie nazwy miejscowości -	9. Przynależność wyznaniowa: obecna - rzym.-kat. dawna - rzym.-kat.			
5. (Nie) czynny ew. podstawa zamknięcia	10. Powierzchnia w ha: ogólna - <input type="text" value="~ 0,35"/> wolna - <input type="text" value="-"/>				
11. Położenie cmentarza Usytuowany na pn. od Rynku, przy drodze prowadzącej z Opatowa do Kotuszowa i zespołu pałacowo-parkowego			16. Bibliografia Katalog Zabytków Sztuki w Polsce. T. III, woj. kieleckie, z. 1, pow. buski. Warszawa 1957		
12. Uwagi Ter. Org. Adm. Państwowej brak			17. Uwagi użytkownika brak		

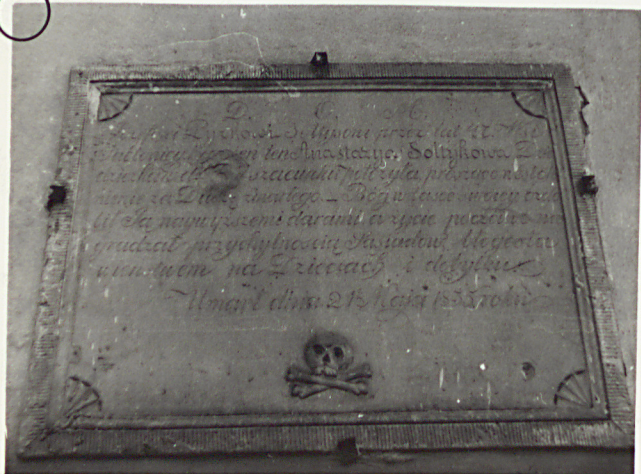
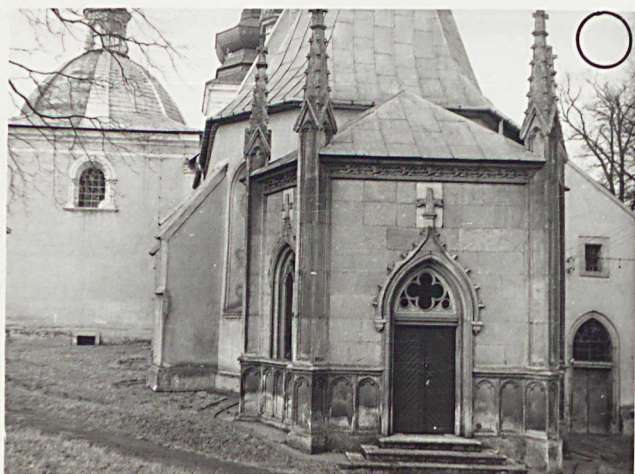
C 18. ELEMENTY CMENTARZA		Czy istnieją	I L O Ś Ć					23. Charakter rozplanowania cmentarza <i>Założony na planie wieloboku z kościołem par. w centrum, d. klasztorem od zach., budynkiem gospodarczym od wsch., bud. bramnym od pd.</i>
			Do XVIII w.	1 poł. XIX w.	2 poł. XIX w.	1 poł. XX w. (do 1945 r.)	2 poł. XX w.	
Mur ogrodzeniowy		tak	x					24. Czytelność układu cmentarza: - całość dobra - kwater, brak - nagrobków i mogił słaba
Brama I-yl		tak	x					
Kościół		tak	x					
Kaplica I-el /dwie/		tak	x		x			
Nagrobki:	wolnostojące	nie						25. Ogólny stan zachowania cmentarza (nagrobków i drzewostanu) <i>Drzewostan w dobrym stanie, nagrobki wymagają zabiegów konserwatorskich</i>
	przyścienne	nie						
	plyty	tak		x				
Mogily								26. Istniejące zagrożenia nie stwierdzono
Inne elementy/klasztor/		tak	x					
19. Które obiekty wpisane są do rejestru zabytków <i>(Kościół, Wąsłowo, ogrodnictwo cm. kościelny, bramka pd. i zach.)</i> Całość założenia/ nr rej. 123/A z 14.06.1977 r. / <i>A.878/1-5</i>								
20. STARODRZEW		Ilość	Ø pnia w cm	Stan zdrowotny				
lipa		10	40-70	dobry				
kasztanowiec		nie						
jesion		nie						
tuja (żywotnik)		nie						
klon		2	50-60	dobry				
21. Czy na terenie cmentarza znajdują się zarejestrowane pomniki przyrody ew. oleje nie stwierdzono								
22. Ogólny stan zachowania zieleni na cmentarzu Starodrzew i młoda zieleń zachowana w dobrym stanie.								
27. Wnioski w zakresie prac: - porządkowych brak - remontowych brak - konserwatorskich konserwacja nagrobków								28. Wnioski w zakresie niezbędnej dokumentacji: - poszczególnych nagrobków karty białe - ewidencji całości cmentarza brak - studium historycznego. brak - ewentualnie dokum. projektowej brak
29. Inne uwagi służb konserwatorskich brak								
30. Wypełnił: <i>mgr Dominik Komada</i> Data: 1988-11-23								



LEGENDA

SKALA 1: 800

- KI - KLON
- L - LIPA
- ♦ - NAGROBKI Z "KARTĄ"
- ⊙ - MŁODE DRZEWIA
- B.G. - BUDYNEK GOSPODARCY
- B - BRAMA
- † - KRZYŻ MISYJNY
- X - MIEJSCE ZDJĘĆ FOTOGRAFICZNYCH



1. WIDOK W KIERUNKU NSCH.
2. WIDOK W KIERUNKU ZACH.
3. WIDOK NA KAPLICĘ GROBOwą POPIEŁÓW
4. WIDOK NA KAPLICĘ GROBOwą LANCKORŃSKICH
5. WIDOK W KIERUNKU PN-ZACH.
6. NAGROBEK Z 1827 R.
7. NAGROBEK Z 1835 R.