

TARNOBRZESKIE
Podkarpackie

KARTA CMENTARZA

NR

14144

Z

A 1. Miejscowość CMIELÓW		6. Nazwa cmentarza [ew. nazwa dawna] Cmentarz przykościelny		B 13. Najstarszy istniejący nagrobek [data] 1762 r.	15. Groby o znaczeniu historycznym lub osób szczególnie zasłużonych nie występują
2. Gmina CMIELÓW		7. Cmentarz dawny <input checked="" type="checkbox"/> TAK Cmentarz nowy (po 1945r.) <input type="checkbox"/>		14. Istniejąca dokumentacja cmentarza i miejsce jej przechowywania. brak	
3. Adres cmentarza Cmielów ul. Ostrowiecka 36		8. Data założenia XVI w. (XIV w., w h2)		Plan aktualny brak	
4. Poprzednie nazwy miejscowości nie znane		9. Przynależność wyznaniowa: obecna - rzymsko-katolicka dawna - rzymsko-katolicka		Plan dawny brak	
5. [Nie] czynny ew. podstawa zamknięcia		10. Powierzchnia w ha: ogólna - <input type="text" value="1 ha"/> wolna - <input type="text" value="-"/>		Inne materiały archiwalne -Księgi zejścia od 1810 r. -Kronika Parafii Cmielów, t.I od 1902r., t.II, od 1929.	
11. Położenie cmentarza Usytuowany w zach. części miejscowości, przy ul. Ostrowieckiej/główny trakt miasta/Położony na terenie płaskim wokół kościoła. Od pn. przylega do niego łąka, od wsch. i zach. ogród i zabudowania parafialne. Wzdłuż boku pd. przebiega ul. Ostrowiecka, a po jej przeciwnej stronie rozmieszczony jest zakład przemysłowy /wytwórnia porcelany/.				16. Bibliografia -KZSzP, t.III, w.kieleckie, z.7, pow.opatowski, Warszawa 1959	
12. Uwagi Ter. Org. Adm. Państwowej nie ma				17. Uwagi użytkownika nie ma	

C ^{10.} Elementy cmentarza		Czy istnieją	I L O S C				
			Do XVIII w.	1 poł. XIX w.	2 poł. XIX w.	1 poł. XX w. (do 1945r)	2 poł. XX w.
Mur ogrodzeniowy		tak	1	1			
Brama l-yl		tak	1	1			
Kościół		tak	1				
Kaplica l-el		nie					
Kostnica		tak	1				
Nagrobki:	wolnostojące	nie					
	przyścienne	tak	2	1		3	
	płyty	nie					
Mogily		nie					
Inne elementy -pomniki		tak	1	1	3	2	

19. Które obiekty wpisane są do rejestru zabytków kościół, kostnica

Zespół kościoła par. (kościół, dzwonnica, kostnica, ogrodzenie cmentarza przykościelnego) nr rej. 74/A/17-A.598/1-4

20. STARODRZEW	Ilość	Ø pnia w cm	Stan zdrowotny
lipa	11	52-196	dobry; drobne ubytki i odłama- ne konary
kasztanowiec	4	74-160	dobry, rozdarcia
jesion	1	86	dobry
tuja [żywotnik]	nie		
grochodrzew	2	77-94	dość dobry; rozdarcia

21. Czy na terenie cmentarza znajdują się zarejestrowane pomniki przyrody ew. aleje
nie

22. Ogólny stan zachowania zieleni na cmentarzu dobry

23. Charakter rozplanowania cmentarza Regularnie. Cmentarz założony na planie prostokąta, wokół kościoła usytuowanego w środku.

24. Czytelność układu cmentarza:

- całości dość dobra, czytelne obejście wokół kościoła
- kwater brak
- nagrobków i mogił zachowane nieliczne, rozmieszczone nieplanowo

25. Ogólny stan zachowania cmentarza /nagrobków i drzewostan
Nagrobki w stanie dobrym, z nieznacznymi ubytkami materiału. Zieleni pielęgnowana - starodrzew przy murach

26. Istniejące zagrożenia nie występują

27. Wnioski w zakresie prac:

- porządkowych - nie
- remontowych - nie
- konserwatorskich - nie

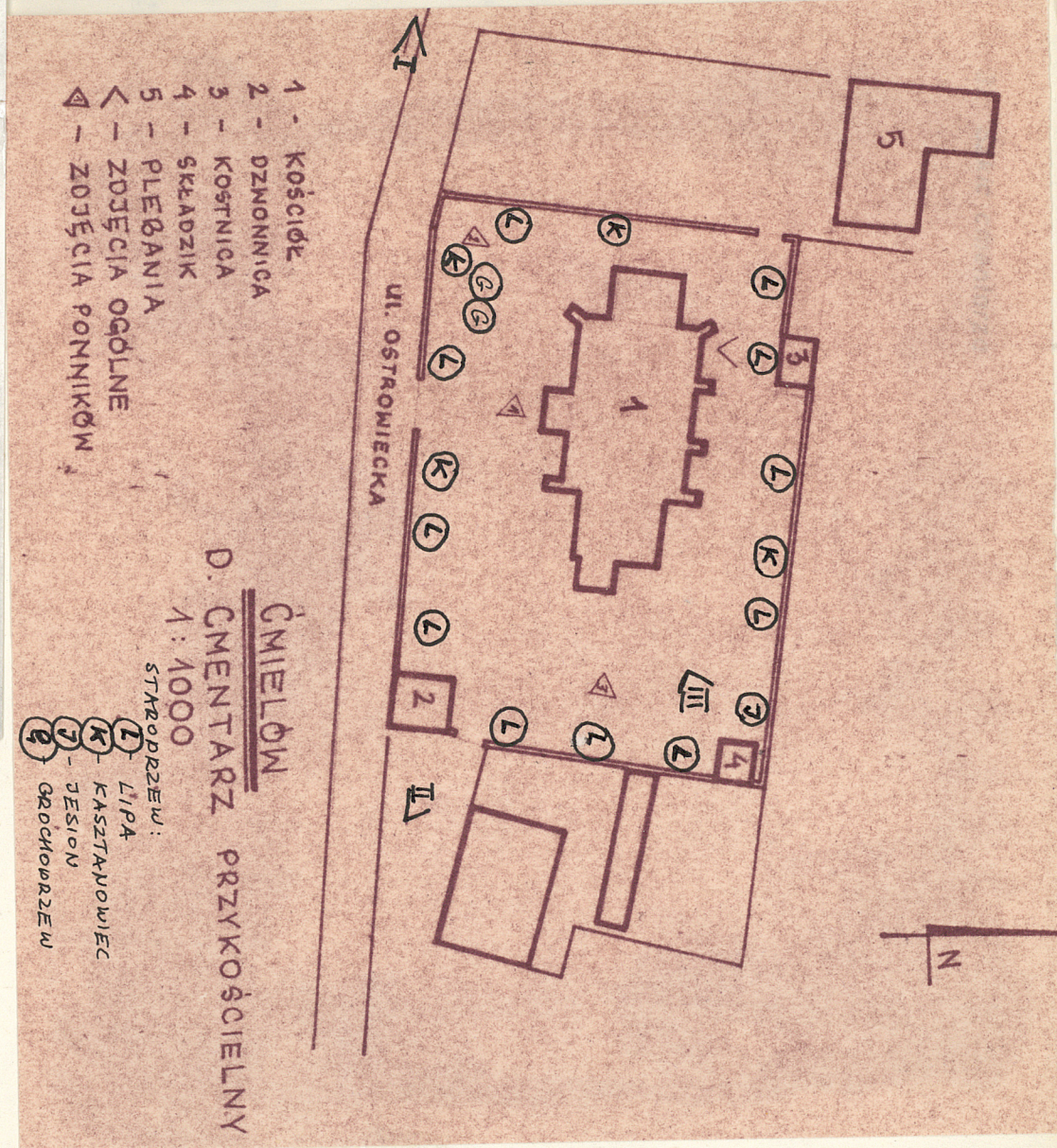
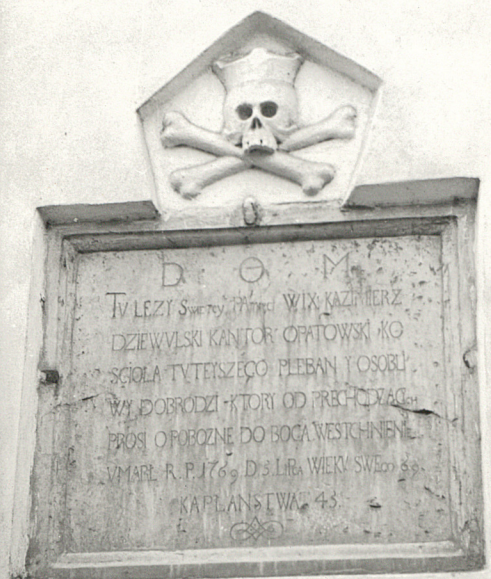
28. Wnioski w zakresie niezbędnej dokumentacji:

- poszczególnych nagrobków tak
- ewidencji całości cmentarza tak
- studium historycznego tak /wraz z monografią zabudowań kościelnych/
- ewentualnie dokum. projektowej nie

29. Inne uwagi służb konserwatorskich

30. Wypełnił: P. Mraz

Data: 1. VII. 1984r.



I. Pd. część ogrodzenia cmentarza. II. Brama boczna cmentarza. III. Składowik. IV. Obelisk pamiątkowy z pocz. XX w. V. Tablica pamiątkowa Jana Dominikiewicza z pocz. XX w. VI. Tablica inskrypcyjna Mariana Raciborskiego z 1930 r. VII. Tablica inskrypcyjna z 1822 r. VIII. Tablica inskrypcyjna Józefa Spychaja z 1904 r. IX. Tablica inskrypcyjna Kazimierza Dziewulskiego z 1769 r. X. Tablica inskrypcyjna z 1677 r.



IV

III

II

I



V

VI



VII