

Województwo

Świętokrzyskie

TARNOBRZESKIE

KARTA CMENTARZA

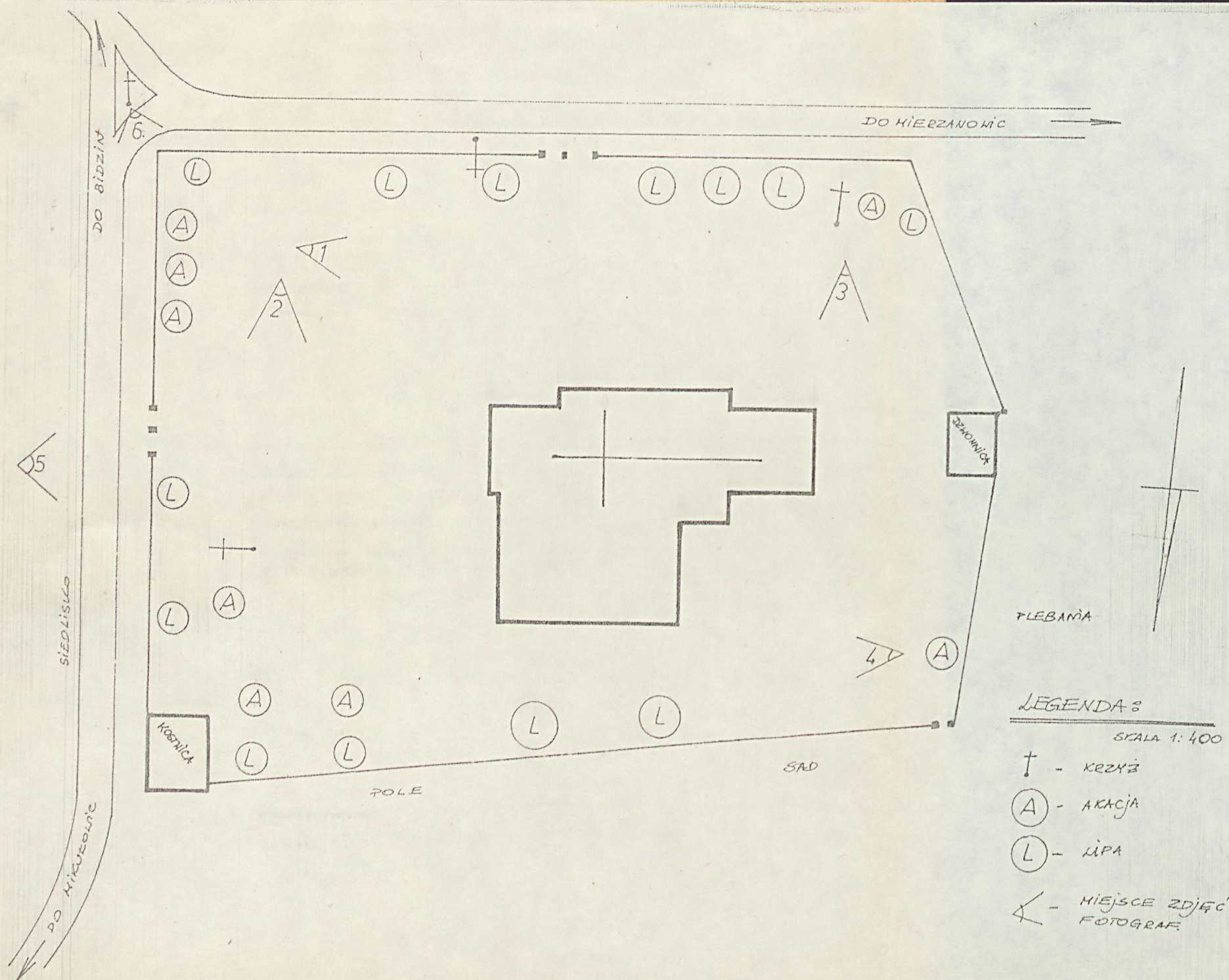
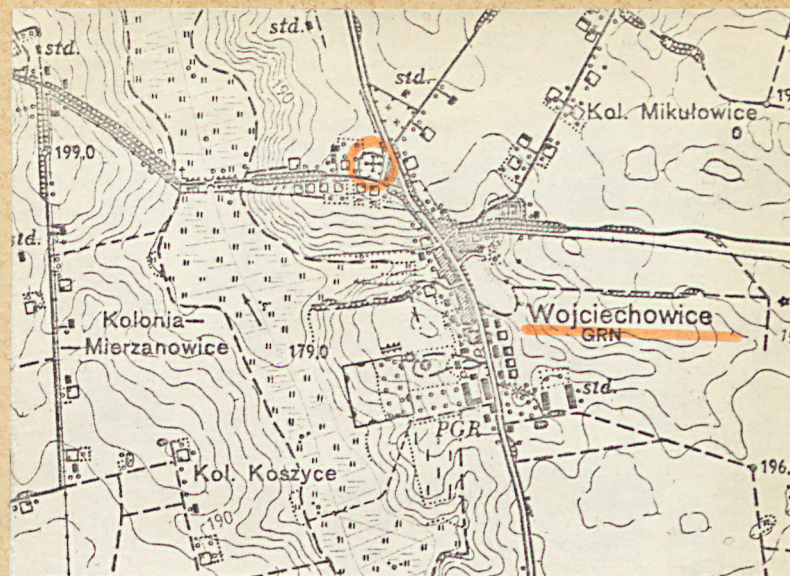
NR

17132

Z

A 1. Miejscowość WOJCIECHOWICE	6. Nazwa cmentarza (ew. nazwa dawna) cmentarz przykościelny	B 13. Najstarszy istniejący nagrobek (data) brak	15. Groby o znaczeniu historycznym lub osób szczególnie zasłużonych brak
2. Gmina Wojciechowice pon. OPATOWSKI	7. Cmentarz dawny <input checked="" type="checkbox"/> tak Cmentarz nowy (po 1945 r.) <input type="checkbox"/>	14. Istniejąca dokumentacja cmentarza i miejsce jej przechowywania Plan aktualny brak Plan dawny brak	
3. Adres cmentarza Wojciechowice	8. Data założenia 1362 r.		
4. Poprzednie nazwy miejscowości --	9. Przynależność wyznaniowa: obecna - rzym.-kat. dawna - rzym.-kat.		
5. (Nie) czynny ew. podstawa zamknięcia	10. Powierzchnia w ha: ogólna - ~ 0,35 wolna - --	Inne materiały archiwalne brak	
11. Położenie cmentarza Położony na niewielkim wzniesieniu, w centrum wsi, przy drodze do Mierzanowic, otoczony murem		16. Bibliografia -	
12. Uwagi Ter. Org. Adm. Państwowej brak		17. Uwagi użytkownika brak	

18. ELEMENTY CMENTARZA		Czy istnieją	I L O Ś Ć				
			Do XVIII w.	1 poł. XIX w.	2 poł. XIX w.	1 poł. XX w. (do 1945 r.)	2 poł. XX w.
Mur ogrodzeniowy		tak		x			
Brama l-yl		tak		x			
Kościół		tak	x				
Kaplica l-el Matki Boskiej		tak	x				
Nagrobki:	wolnostojące	nie					
	przyścienne	nie					
	plyty	nie					
Kostnica		tak	x				
Inne elementy dzwonnica		tak		x			
19. Które obiekty wpisane są do rejestru zabytków Całość zespołu nr rej. 226/A z 30.07.1982 r.							
20.	STARODRZEW	Ilość	Ø pnia w cm	Stan zdrowotny			
	lipa	13	40-100	dobry			
	kasztanowiec	nie					
	jesion	nie					
	tuja (żywotnik)	nie					
	akacja	8	40-60	dobry			
21. Czy na terenie cmentarza znajdują się zarejestrowane pomniki przyrody ew. aleje brak							
22. Ogólny stan zachowania zieleni na cmentarzu Starodrzew i młoda zieleń w stanie dobrym, pielęgnowana.							
23. Charakter rozplanowania cmentarza Założony na planie wieloboku z kościołem par. na osi, dzwonnica od zach. i kostnicą w narożniku pn.-wsch.							
24. Czytelność układu cmentarza: - całość dobra - kwater, brak - nagrobków i mogił brak							
25. Ogólny stan zachowania cmentarza (nagrobków i drzewostanu) Drzewostan w stanie dobrym, nagrobków brak							
26. Istniejące zagrożenia nie stwierdzono							
27. Wnioski w zakresie prac: - porządkowych brak - remontowych brak - konserwatorskich brak							
28. Wnioski w zakresie niezbędnej dokumentacji: - poszczególnych nagrobków brak - ewidencji całości cmentarza brak - studium historycznego. brak - ewentualnie dokum. projektowej brak							
29. Inne uwagi służb konserwatorskich brak						30. Wypełnił: mgr Dominik Komala Data: 1988-11-22	





1. WIDOK W STRONĘ DZWONNICY OD NSCH.



2. WIDOK W STRONĘ KOSTNICY OD PD.



3. WIDOK CMENTARZA Z PD. NA PN.



4. WIDOK W STRONĘ KOSTNICY OD ZACH.



5. BRAMA GŁÓWNA OD NSCH.



6. WIDOK NA CMENTARZ OD PD.-NSCH.