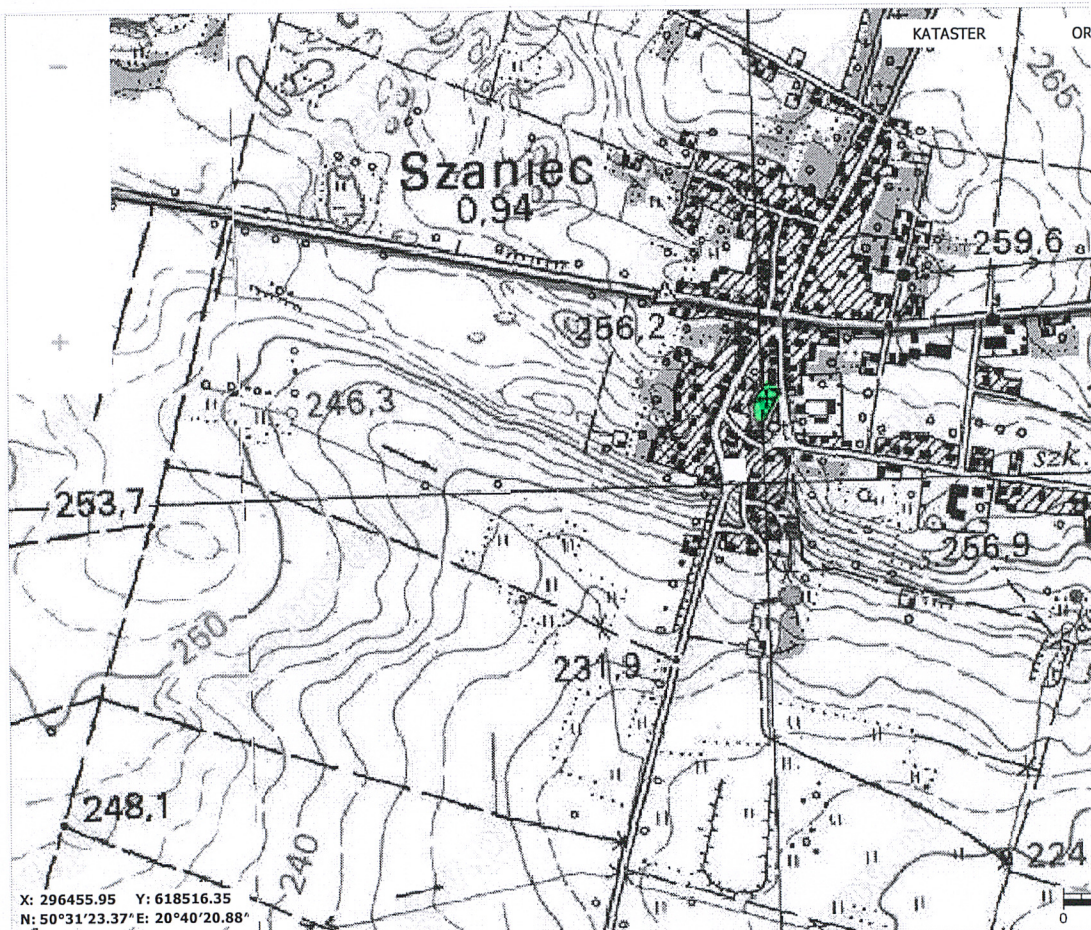


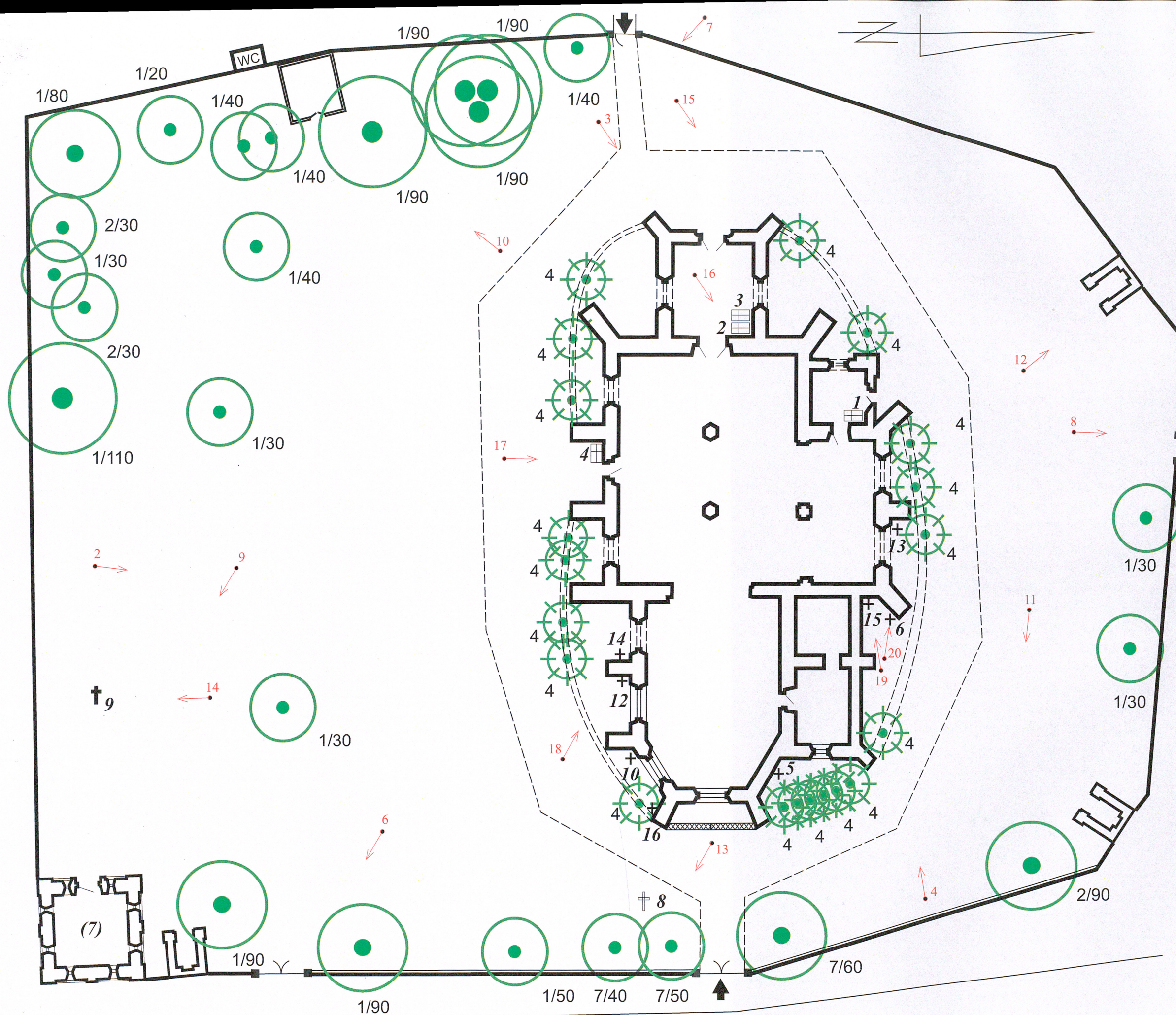
Województwo Świętokrzyskie		KARTA CMENTARZA		NR 16895
A 1. Miejscowość SZANIEC	6. Nazwa cmentarza (ew nazwa dawna) Przykościelny (kościół p.w. Wniebowzięcia NMP)		B 13. Najstarszy istniejący nagrobek (data) 1499 - epitafium Krzesława z Kurozwęk	15. Groby o znaczeniu historycznym lub osób szczególnie zasłużonych - Krzesław z Kurozwęk (+1499) - Boduchowicz Szymon (1704) komendarz szaniecki. - Lubowidzki Franciszek (+1837) - Szczepanowski Wojciech (+1576) kantor szaniecki - Wolski Krzysztof (+1634) komendarz - Powstańcy 1863 - Żołnierze BCH 1940-45
2. Gmina Busko - Zdrój pow. BUSKI	7. Cmentarz: Dawny <input checked="" type="checkbox"/> Tak Nowy (po 1945 r.) <input type="checkbox"/>		14. Istniejąca dokumentacja cmentarza i miejsce jej przechowywania - Księgi zgonów od 1882 na plebanii w Szańcu	
3. Adres cmentarza Kościelna 217 28-107 Szaniec dz. nr 366	8. Data założenia Około 1326		Plan aktualny Wrys z mapy ewid. gruntów obręb Szaniec, skala 1:5000 - Pow. Ośr. Dokum. Geod. I Kartograficznej w Busku Zdroju	
4. Poprzednie nazwy miejscowości brak	9. Przynależność wyznaniowa Obecna - Rzymsko - katolicka Dawna - Rzymsko - katolicka		Plan dawny -	
5. (Nie) czynny ew. podstawy zamknięcia Nieczynny	10. Powierzchnia Ogólna - 3,02 ha Wolna - -		Inne materiały archiwalne -	
11. Położenie cmentarza Cmentarz położony jest w płn. części wsi, pomiędzy ul.: Kościelną, Szkolną i Murowaną.			16. Bibliografia Szymański J.: Corpus Inscriptionum Poloniae t.1, z 3, Kielce 1980 Wiśniewski J.: Historyczny opis Kościołów, Miast, Zabytków i Pamiątek w Stopnickiem, Marjówka 1929.	
12. Uwagi Ter. Organizacja Administracji. Państwowej -			17. Uwagi użytkownika -	

C ELEMENTY CMENTARZA		Czy istnieją?	ILOŚĆ/ ROK					23. Charakter rozplanowania cmentarza Na planie nieregularnego wieloboku z kościołem pośrodku. Od pd.-wsch. dzwonnica, Od pd.-zach. kaplica
			Do XVIII w.	1 poł. XIX w.	2 poł. XIX w.	1 poł. XX w. (do 1945 r.)	Po 2 poł. XX w.	
Mur ogrodzeniowy		TAK	1750			1914, 1930		24. Czytelność układu cmentarza - całość Tak - kwater Nie - nagrobków i mogił Nie
Brama (y)		TAK	1			1930		
Kościół		TAK	1499					
Kaplica św. Antoniego		TAK			1876			
Grobowce		NIE						
Nagrobki:	Wolnostojące	TAK	1					25. Ogólny stan zachowania (nagrobków i drzewostanu) Dobry
	Przyścienne	NIE						
	Płyty, Epitafia	TAK	7	2			2	
Mogiły		NIE						26. Istniejące zagrożenia Brak
Inne elementy		TAK		Dzwonnica				
19. Które obiekty wpisane są do rejestru zabytków? Kościół wpisany do rejestru zabytków 1966 02 21 pod pozycją 109.								
20. STARODRZEW		Ilość	O pnia w cm	Stan zdrowotny				
1. Lipa		19	30-110					
2. Jesion		3	30-90					
3. Kasztanowiec								
4. Żywotnik (tuja)		20						
5. Świerk								
6. Brzoza								
7. Robinia akacjowa		3	40-60					
8. Dąb								
9 kl. Klon								
9 wz. Wierzba płacząca								
21. Czy na terenie cmentarza znajdują się zarejestrowane pomniki przyrody, aleje - Nie								
22. Ogólny stan zachowania zieleni na cmentarzu - Dobry								
27. Wnioski w zakresie prac: - porządkowych - - remontowych - - konserwatorskich -								28. Wnioski w zakresie niezbędnej dokumentacji: - poszczególnych nagrobków - dla 1 nagrobka - ewidencji całości cmentarza - Tak - studium historycznego - Nie - ewentualnie dokum. Projektowej - Nie
29. Inne uwagi służb konserwatorskich -								
								30. Wypełnił Zdzisław Sabat Data: 2010-11



SZANIEC

CMENTARZ PRZYKOŚCIELNY



LEGENDA

- budynki murowane
- budynki drewniane
- ogrodzenie trwałe cegła, kamień
- Krata metalowa na podmurówce
- bramy i furtki
- a/ aktualne wejście
- b/ dawne wejście
- a/ nagrobki zabytk. kamienne
- b/ nagrobki zabytk. drewniane
- c/ epitafium
- e/ krata żeliwna
- g/ inny nagrobek
- drogi dawne dobrze zachowane
- drogi założone współcześnie
- drzewa zabytkowe liściaste i iglaste
- oznaczenia gatunków drzew:
- 1 lipa
- 2 jesion
- 3 kasztanowiec
- 4 żywotnik /tuja/
- 7 robinia
- stanowisko i kierunek wyk. zdjęcia fotograf.
- (1)

Nagrobki odnotowane przed 1983 r. nie odnalezione w 2010 r.

SZANIEC gm. Busko Zdrój

CMENTARZ PRZYKOŚCIELNY

I. WYKAZ TABLIC EPITAFIJNYCH I NAGROBKÓW

W (nawiasach) podano obiekty nie zlokalizowane, o których wiadomo, że były.

1. LEON XII (1900-1901)
2. POWSTAŃCY 1863 (-18 III 1863)
3. ŻOŁNIERZE BCH (1940-1945)
4. KRZESŁAW z Kurozwęk (1499)
5. BODUCHOWICZ Szymon (-1704) W latach 1686-1704 komendarz Szaniecki
6. DUKLEWICZ Antoni (1618) KULKOWICZ Jan (-) Kantor Szaniecki.
7. DZWON (XV w.)
8. KRZYŻ MISYJNY (18 VII 1999)
9. LUBOWIDZKI Franciszek (1796-10 V 1837)
10. MIESZUKOWSKI Stanisław (1710)
- (11) NOWIKOW Eufrozyna (1786-29 VII 1814) Córka majora rez.
12. PRUSZYŃSKI Wojciech (26 I 1705)
13. SZCZEPANKOWSKI Wojciech (1576) Kantor Szaniecki.
14. ŚWIĘCICKI Jan (-)
15. WOLSKI Krzysztof (-9 V 1634) Komendarz szaniecki.
16. WIERZBIC Krzysztof (16-6)

II. WYKAZ ZDJĘĆ

1. Widok na cmentarz przykościelny i kościół pw. Wniebowzięcia NMP od strony płn.-zach.
2. Widok na kościół pw. Wniebowzięcia NMP od strony południowej
3. Widok na kruchtę od strony zachodniej
4. Widok na kościół pw. Wniebowzięcia NMP i cmentarz przykościelny od strony zachodniej
5. Brama główna od strony ul. Kościelnej
6. Brama pomocnicza (gospodarcza) od strony ul. Kościelnej
7. Furta późnogotycka (XV w) w ogrodzeniu od strony zachodniej.
8. Furtka od strony północnej w kierunku plebanii
9. Dzwonnica z 1823 r.
10. Cmentarz przykościelny i drewniana kapliczka św. Antoniego z 1876 r. przeniesiona z byłego cmentarza klasztorного OO Kamedułów w 1920 r.
11. Widok cmentarza w kierunku wschodnim z kaplicą różańcową
12. Kaplica różańcowa z 1930 r.
13. Krzyż Misyjny z 1999 r.
14. Nagrobek Franciszka Lubowidzkiego (+1837)
15. Widok cmentarza przykościelnego od strony zachodniej.
16. Tablice pamiątkowe Żołnierzy BCH i powstańców 1863 r.
17. Tablica poświęcona Krzesławowi z Kurozwęk (1499)
18. Epitafium Wojciecha Pruszyńskiego (+ 1705)
19. Epitafium Krzysztofa Wolskiego (+1634)
20. Napis informujący o wojnach z kozakami

Zdzisław Sabat



1



2



3



4



5



6



7



8



9



10



11



12



13



14



15



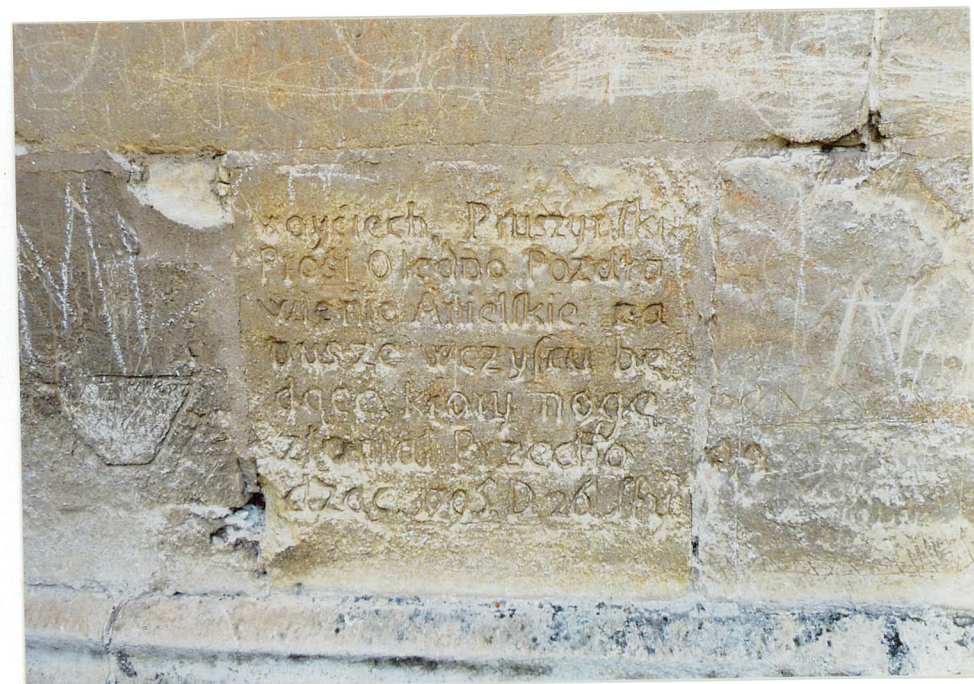
16



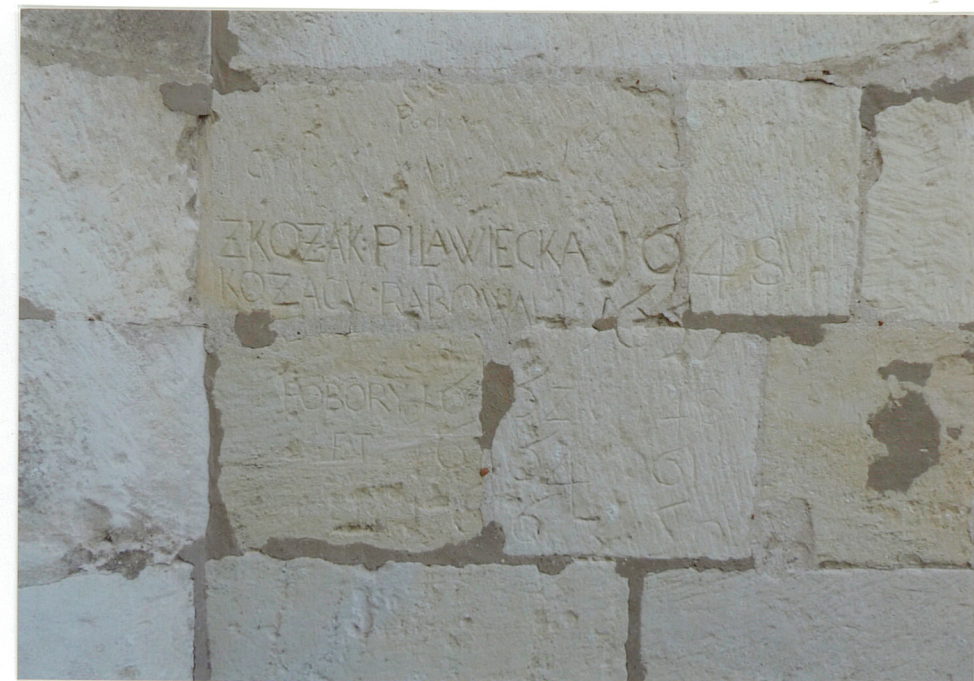
17



19



18



20