

Nr

A

B

C

D

E

F

G

H

I

J

K

L

M

N

O

P

R

S

T

U

V

W

X

Y

Z

ŚLĄSKIE

BIEŁGÓRZ

4604

1. Obiekt zabytkowy

CHAŁUPA NR 295

2. Miejscowość

gm. RADZIECHOWY-WIEPRZ

RADZIECHOWY

3. Wiek

XIX

4. Styl

BUD. REGIONALNE

5. Kubatura m<sup>3</sup>

200

6. Powierzchnia w m<sup>2</sup>

a) zabytkowa: 50 b) użytkowa: 50

20. Przynależność administracyjna

a) województwo

KRAKOWSKIE

b) powiat

ZWIĘCKI

c) gmina

RADZIECHOWY-WIEPRZ

7. Materiał budowlany

Przed zniszczeniem

Po odbudowie

a) ściany

DREWNO

b) sklepienia

-

c) stropy

DREWNO

d) wiązania dachu

DREWNO

e) krycie dachu

PAPKA GONCIE

11. Ilość budynków

1

12. Ilość kondygnacji

1

13. Użytkowanie wnętrza według ilości:

a) izb mieszkalnych

2

b) innych pomieszczeń

1

c) piwnic

-

14. Grunty należące do zabytku:

ha

a) ogrody stylowe

-

b) sady i grunty uprawne

-

c) lasy

-

d) wody

-

e) inne

-

21. Stacja

Nazwa stacji

Odległość od stacji w km

a) kolejowa

W/M

15

b) autobusowa

W/M

22. Właściciel i jego adres

23. Użytkownik i jego adres

J.W.

24. Inwestor i jego adres

9. Autorzy i data budowy i przebudowy

ZBUD. 2 POT. XIX W.

19. Data, rodzaj i stopień zniszczeń i odbudowy

Data

O P I S

Zniszczenia %

Odbudowa %

VIII.1939 r.

XI.1939 r.

XII.1945 r.

VII.1967

STAN DOŚĆ DOBRY

25. Rejestr zabytku Nr

rok ..... miejsce przechowywania

26. Nazwa księgi hipotecznej

27. Nr hipoteczny

28. Akta

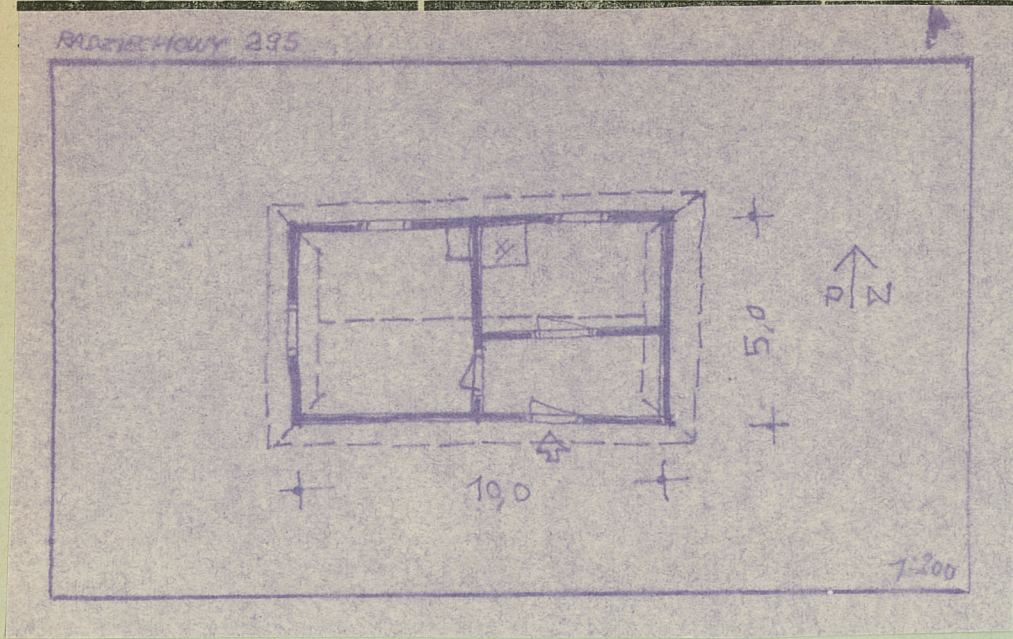
29. Fotografie

30. Inwentaryzacja pomiarowa

10. Udostępnienie

DOSTĘPNA.





### 32. Przebieg prac konserwatorskich

Rok	Wyszczególnienie prac	K o s z t tys. zł

33. Koszty w tys. zł	Przewidywane	Rzeczywiste

34. Inspekcje



36. Wypełnił dnia 14. 1967  
*Antoni Kamecki*  
*Antoni Kamecki*

37. Sprawdził dnia