

1. Obiekt zabytkowy
DOM UL. MAŁA 1

2. Miejscowość
ŻYWIEC

3. Wiek
XVIII ~~18~~?

4. Styl
ludowy

5. Kubatura m³
245

6. Powierzchnia w m²
a) zabytkowa:
b) użytkowa: 90

20. Przynależność administracyjna
a) województwo KRAKÓW
b) powiat ŻYWIEC
c) gmina ŻYWIEC

7. Materiał budowlany
a) ściany
b) sklepienia
c) stropy
d) więzania dachu
e) krycie dachu

11. Ilość budynków
1

12. Ilość kondygnacji
4

13. Użytkowanie wnętrza według ilości:
a) izb mieszkalnych 2
b) innych pomieszczeń 1
c) piwnic 1

14. Grunty należące do zabytku:
a) ogrody stylowe
b) sady i grunty uprawne
c) lasy
d) wody
e) inne

21. Stacja
a) kolejowa
b) autobusowa

Nazwa stacji
ŻYWIEC
ŻYWIEC

Odległość od stacji w km
5
1

8. Wyposażenie architektoniczne
Orolobne nardolokien =
niski
DACH PRZYCZOLECOWY Z POŚCISZYTEM
ODDORZANIE SZALOWANYM, PIERWOTNIE
Z WĄSKIM. STROP BELKOWANY
NA JEDNEJ Z BELEK NAPIS FUNDACYJNY
BOX 34.

15. Przeznaczenie pierwotne budynku
dom mieszkalny

16. Użytkowanie w latach ubiegłych
j.w.

17. Użytkowanie obecne
j.w.

18. Nadaje się do użycia na
j.w.

22. Właściciel i jego adres
[redacted]

23. Inwestor i jego adres
[redacted]

24. Inwestor i jego adres

9. Autorzy i data budowy i przebudowy
XVIII w.
Połowy domu rozebrano
po II wojnie świat.
zbudowany 1735 (napis)

19. Data, rodzaj i stopień zniszczeń i odbudowy

25. Rejestr zabytku Nr
rok
miejsce przechowywania

26. Nazwa księgi hipotecznej

27. Nr hipoteczny

28. Akta

29. Fotografie

30. Inwentaryzacja pomiarowa

10. Udostępnienie
Dostępny

29. 1954 zniszc. fundamentów, ścian, stropu, dachu
1967 uszkodzony

Zniszczenia %
80
50

Odbudowa %

Z Y X W V U T S R P O N M L K J I H G F E D C B A Nr

31. Szkic sytuacyjny, plan schematyczny, uwagi opisowe, fotografia

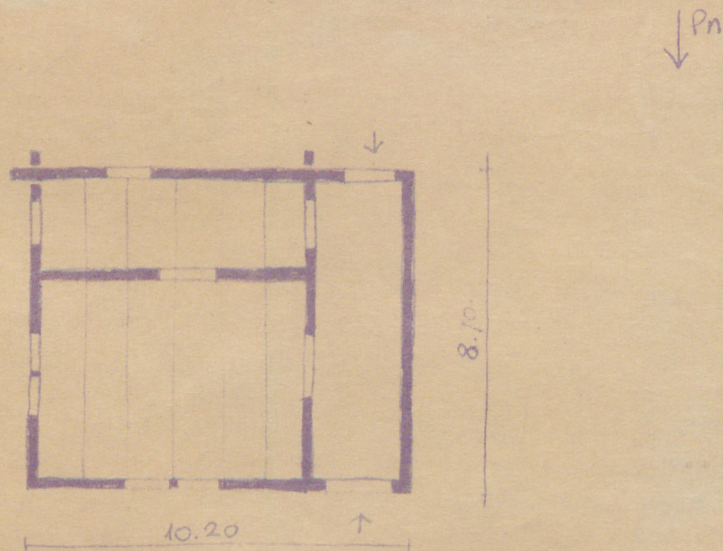
32. Przebieg prac konserwatorskich

Rok	Wyszczególnienie prac	Koszt tys. zł

33. Koszty w tys. zł	Przewidywane	Rzeczywiste

34. Inspekcje Z POZ 8
 PAN BÓG NADZIEJA MOJA
 FRANCISZEK KONIECZNY
 ZUZANNA IHS
 AD 1761 DIE 11 All

ZYWIEC. DOM - UL. MAŁA 1



1:200

0 1 2 3 4 5



STAN DAWNY

36. Wypełnił dnia 14.V.1959r. J. Dziągiew

37. Sprawdził dnia 19.1969r.
 H. Dziągiew
 M. Dziągiew