

1. Obiekt

BUDYNEK MIESZKALNY

2. Czas powstania

KONIEC XVIII W.

3. Miejscowość

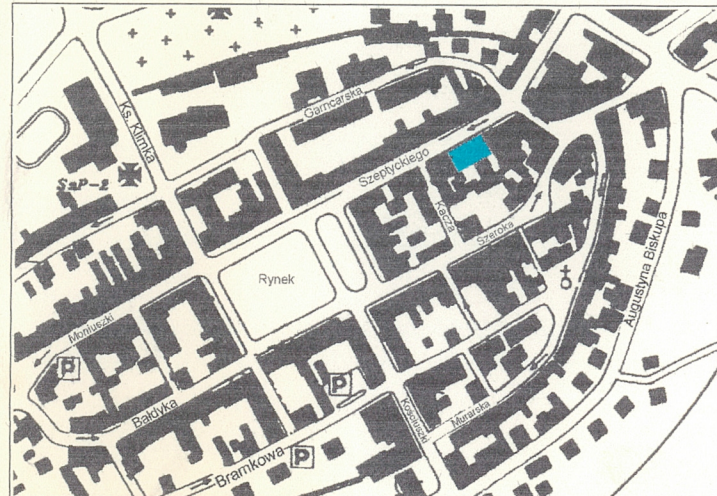
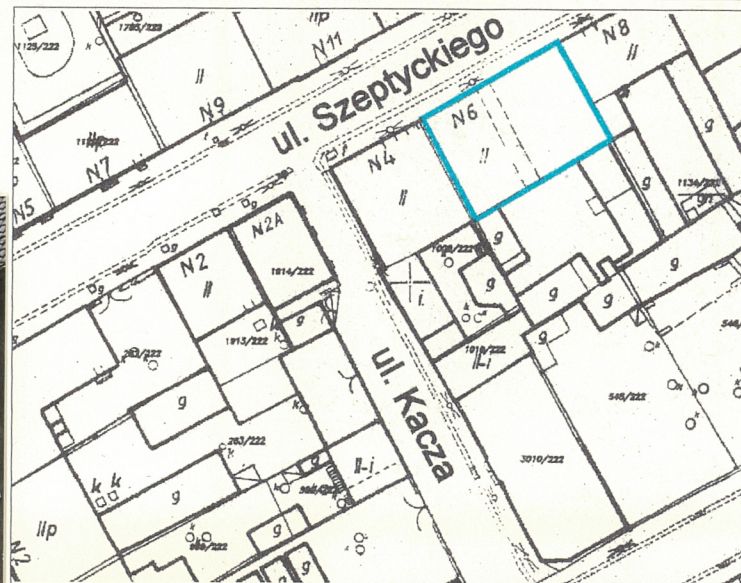
ŻORY

11. Zdjęcie sytuacja orientacja

1.



2.



4. Adres

ŻORY
UL. SZEPTYCKIEGO 6

parcele nr

5. Przynależność administracyjna

Województwo KATOWICKIE

Gmina ŻORY

pow. miepli ŻORY

6. Poprzednie nazwy miejscowości

SOHRAU

7. Przynależność administracyjna
przed 1. VI. 1975 r.

WOJEWÓDZTWO KATOWICKIE

POWIAT RYBNICKI

8. Właściciel i jego adres

URZĄD MIEJSKI ŻORY

ALEJE WOJSKA POLSKIEGO 25.

9. Użytkownik i jego adres

BRAK UŻYTKOWNIKA - PUSTOSTAN

10. Rejestr zabytków

Nr 582 data 16.02.1966

1. FASADA
2. SYTUACJA (SKALA 1 : 1000)
3. ORIENTACJA (SKALA 1 : 5000)

12. Autorzy, historia obiektu, określenie stylu.

NIE ZACHOWAŁY SIĘ ARCHIWALNE AKTA BUDOWLANE POZWALAJĄCE OKREŚLIĆ HISTORIĘ I FAZY BUDOWLANE OBIEKTU. OBECNIE ELEWACJE POSIADAJĄ FORMY CHARAKTERYSTYCZNE DLA KOŃCA XVIII WIEKU. ZACHOWANO SYSTEMY SKLEPIEŃ W PIWNICY ORAZ DETAL KAMIENNY W FASADZIE.

nadbudowa

13. Opis (sytuacja, materiał i konstrukcja, rzut, bryła, elewacje, wnętrze wyposażenie instalacje)

SYTUACJA - BUDYNEK ZLOKALIZOWANY W PIERZEI UL. SZEPTYCKIEGO, ULICY ODCHODZĄCEJ Z NAROŻNIKA PÓŁNOCNO WSCHODNIEGO RYNKU. PROSTOKĄTNA DZIAŁKA O POWIERZCHNI OK. 600 m² OD STRONY DZIEDZIŃCA OGRODZONA MUREM. PODWÓRZE O NIEUTWARDZONEJ NAWIERZCHNI.

MATERIAŁ I KONSTRUKCJA - OBIEKT MUROWANY W TECHNICIE TRADYCYJNEJ, TYNKOWANY NA GŁADKO, TYNK MALOWANY FARBAMI EMULSYJNYMI, DETAL ARCHITEKTONICZNY FORMOWANY W TYNKU (OPASKI OKIENNE, GZYMSY), I W KAMIENIU (PORTAL BRAMNY) I OPASKI OKIENNE. WNĘTRZA TYNKOWANE.

SKLEPIENIA I STROPY - STROPY PŁASKIE DREWNIANE, W KORYTARZU PRZEJAZDOWYM SKLEPIENIE KOLEBKOWE Z PASAMI GURTOWYMI, W PIWNICY SKLEPIENIE KOLEBKOWE CERAMICZNE,

WIĘŻBA DACHOWA - DREWNIANA, KLESZCZOWO - PŁATWIOWA.

POKRYCIE DACHU - DACHÓWKA CERAMICZNA.

POSADZKA, PODŁOGI - PODŁOGI Z DESEK (DYLÓWKI), PRZEJAZD - WYLEWKA CEMENTOWA

SCHODY - DREWNIANE, PROSTE.

DRZWI - ZEWNĘTRZNE BRAMNE DWUSKRZYDŁOWE, PROSTOKĄTNE ZAMKNIĘTE ŁUKIEM ODCINKOWYM, PŁYCIŃOWE, DEKOROWANE ORNAMENTEM GEOMETRYCZNYM, DRZWI WEWNĘTRZNE JEDNOSKRZYDŁOWE, DREWNIANE PŁYCIŃOWE, ORAZ DRZWI JEDNOSKRZYDŁOWE PŁYTOWE, PROSTE.

OKNA - DREWNIANE, SKRZYŃKOWE, DZIELONE NA KRZYŻ, TRZY OKNA POSIADAJĄ GÓRNE KWATERY DZIELONE PIONOWYMI SZPROSAMI ORAZ SŁUPEK PIONOWY W FORMIE KOLUMIENKI.

RZUT - BUDYNEK NA PLANIE PROSTOKĄTA, DŁUŻSZYM BOKIEM OD STRONY ULICY.

BRYŁA - ZWARTA, BUDYNEK DWUKONDYGNACYJNY, SIEDMIOOSIOWY SYMETRYCZNY, NAKRYTY WYSOKIM DWUSPADOWYM DACHEM O KALENICY RÓWNOLEGŁEJ DO ELEWACJI.

FASADA - OD STRONY UL. SZEPTYCKIEGO DEKOROWANE PODZIAŁAMI ARCHITEKTONICZNYMI - KONDYGNACJE ODDZIELONE SĄ PASEM UTWORZONYM Z USKOKOWEGO GZYMSU PARAPETOWEGO, ORAZ PŁYCIŃ PODOKIENNYCH, UJĘTYCH PO BOKACH PROFILOWYMI PASAMI, PONIŻEJ GZYMS USKOKOWY. W STREFIE OKAPU GZYMS SZEROKI USKOKOWY. OKNA OTOCZONE SĄ PROFILOWANĄ OPASKĄ Z KLUCZEM, ORAZ KOSTKAMI PRZYPARAPETOWYMI.

ELEWACJA OD PODWÓRZA GŁADKA BEZ PODZIAŁÓW ARCHITEKTONICZNYCH.

WNĘTRZE - UKŁAD DWUTRAKTOWY Z SIENIĄ PRZEJAZDOWĄ POPRZECZNĄ KOMUNIKUJĄCĄ PODWÓRZE Z ULICĄ. . UKŁAD CZĘŚCIOWO ZOSTAŁ PRZEKSZTAŁCONY I ADAPTOWANY POPRZECZ WYSTAWIENIEM NOWYCH ŚCIANEK I PRZEBICIE OTWORÓW.

INSTALACJE: WOD - KAN, ELEKTRYCZNA, PIECE KAFLOWE (CZĘŚCIOWO ZDEMONTOWANE).

14. Kubatura OK. 1800 m ³	15. Powierzchnia użytkowa ok. 600 m ²	16. Przeznaczenie pierwotne MIESZKALNE	17. Użytkowanie obecne NIE UŻYTKOWANY
		19. Stan zachowania (fundamenty, ściany zewnętrzne, ściany wewnętrzne, sklepienia, stropy, konstrukcje dachowe, pokrycie dachu, wyposażenie i instalacje) <i>FUNDAMENTY</i> - STAN ZŁY, PĘKNIĘCIE NADPROŻA OKNA OD STRONY PODWÓRZA. <i>ŚCIANY ZEWNĘTRZNE</i> - STAN ŚREDNI(ZŁY OD PODWÓRZA). <i>ŚCIANY WEWNĘTRZNE</i> ZRÓŻNICOWANY, ŚREDNI I ZŁY. <i>STROPY</i> - STAN ŚREDNI. <i>POKRYCIE DACHU</i> STAN DOBRY. <i>INSTALACJE</i> STAN ZŁY.	
18. Prace budowlane i konserwatorskie, ich przebieg i dokumentacja BRAK DANYCH.		20. Najpilniejsze postulaty konserwatorskie - ZNALEŹĆ FUNKCJĘ DLA POMIESZCZEŃ OBIEKTU, - PRZEPROWADZIĆ REMONT W OPARCIU O PROJEKT ADAPTACYJNY, - WYKONAĆ EKSPERTYZY BUDOWLANE STROPÓW I PIWNIC.	

21. Akta archiwalne (rodzaj akt, numer i miejsce przechowywania)

NIE ZACHOWAŁY SIĘ AKTA BUDOWLANE SPRZED 1945 ROKU.

24. Uwagi różne

25. Opracował

tekst

mgr Ryszard Szopa, wrzesień 1998r.
imię, nazwisko, data, podpis

plany, rysunki

Lubomir Wójcicki, wrzesień 1998r.
imię, nazwisko, data, podpis

zdjęcia, fotogr.

mgr Ryszard Szopa, wrzesień 1998r.
imię, nazwisko, data, podpis

miejsca przechowywania negatywów

P.D.2 „ABAKUS”, Chorzów, ul. ks. bpa B. Bogdanina 25/2

Karta po wypełnieniu podlega ochronie na podstawie przepisu prawa autorskiego

26. Bibliografia

1. CIMAŁA B., ŻORY. ZARYS DZIEJÓW. ŻORY 1997
2. WELTZEL A., MIASTO ŻORY NA GÓRNYM ŚLĄSKU. PRZEKŁAD Z JĘZYKA NIEMIECKIEGO Z 1888 R. ŻORY 1997.
3. KATALOG ZABYTEKÓW SZTUKI W POLSCE, T. VI - WOJ. KATOWICKIE, Z. 11 POWIAT RYBNICKI. WARSZAWA 1957.

26. Adnotacje o inspekcjach, informacje o zmianach (daty, imiona i nazwiska wypełniających)

27. Źródła ikonograficzne i fotografia (rodzaj, miejsca przechowywania, sygnatury)

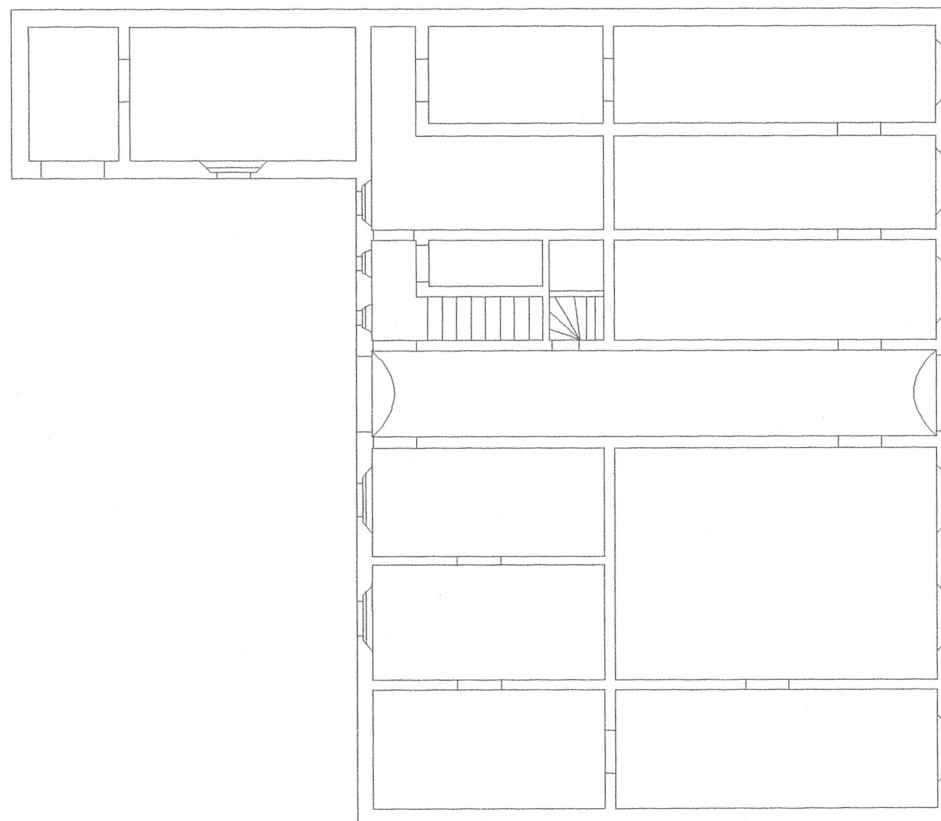
27. Załączniki

5 WKŁADEK

FOTOGRAFIE, PLANY, MAPY.

WKŁADKA DO KARTY EWIDENCYJNEJ ZABYTKÓW ARCHITEKTURY I BUDOWNICTWA

1. Miejscowość: ŻORY	2. Obiekt (nazwa jak w karcie): BUDYNEK MIESZKALNY UL. SZEPTYCKIEGO 6	3. Zawartość wkładki (nazwa obiektu lub materiału uzupełniającego): RZUT PRZYZIEMIA , SKALA 1:200
-----------------------------	---	--

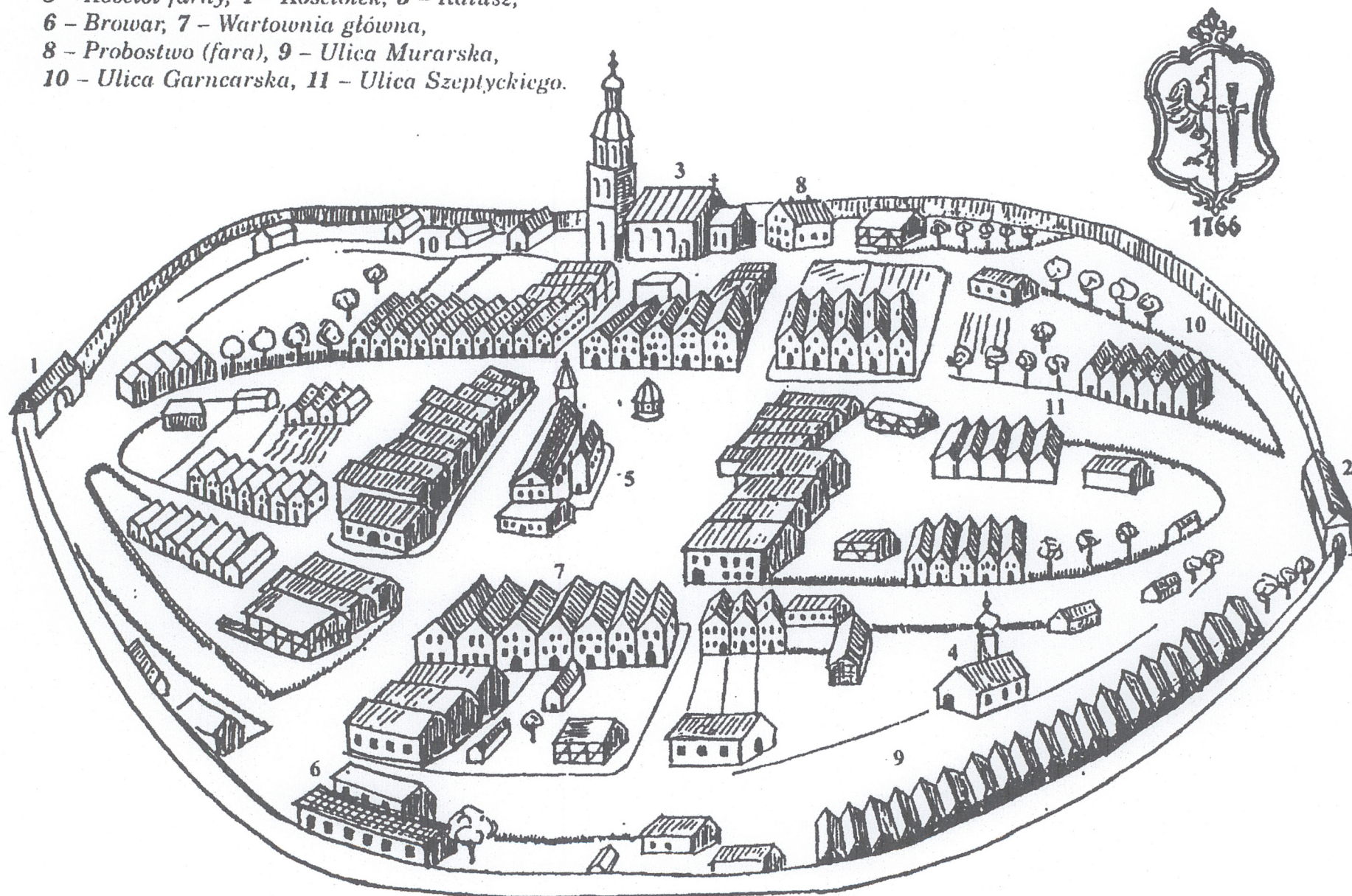


Wkładkę założył:

mgr Ryszard Szopa wrzesień 1998
(imię , nazwisko, data)

Plan miasta wg. Wernhera, z 1766 r., narysowany przez Hanne Schymalla.

- 1 - Brama Cieszyńska, 2 - Brama Krakowska,
3 - Kościół farny, 4 - Kościółek, 5 - Ratusz,
6 - Browar, 7 - Wartownia główna,
8 - Probstwo (fara), 9 - Ulica Murarska,
10 - Ulica Garncarska, 11 - Ulica Szeptyckiego.



WKŁADKA DO KARTY EWIDENCYJNEJ ZABYTKÓW ARCHITEKTURY I BUDOWNICTWA

1. Miejscowość: ŻORY	2. Obiekt (nazwa jak w karcie): BUDYNEK MIESZKALNY UL. SZEPTYCKIEGO 6	3. Zawartość wkładki (nazwa obiektu lub materiału uzupełniającego): ZDJĘCIA
-----------------------------	---	--



Fasada



Fasada - fragment

Wkładkę założył:

mgr Ryszard Szopa wrzesień 1998
(imię, nazwisko, data)



Brama



Brama przejazdowa

WKŁADKA DO KARTY EWIDENCYJNEJ ZABYTKÓW ARCHITEKTURY I BUDOWNICTWA

1. Miejscowość: ŻORY	2. Obiekt (nazwa jak w karcie): BUDYNEK MIESZKALNY UL. SZEPTYCKIEGO 6	3. Zawartość wkładki (nazwa obiektu lub materiału uzupełniającego): ZDJĘCIA
-----------------------------	---	--



Elewacja tylna

Wkładkę założył:

mgr Ryszard Szopa wrzesień 1998
(imię , nazwisko, data)



Elewacja tylna - fragment

WKŁADKA DO KARTY EWIDENCYJNEJ ZABYTKÓW ARCHITEKTURY I BUDOWNICTWA

1. Miejscowość: ŻORY	2. Obiekt (nazwa jak w karcie): BUDYNEK MIESZKALNY UL. SZEPTYCKIEGO 6	3. Zawartość wkładki (nazwa obiektu lub materiału uzupełniającego): ZDJĘCIA
-----------------------------	---	--



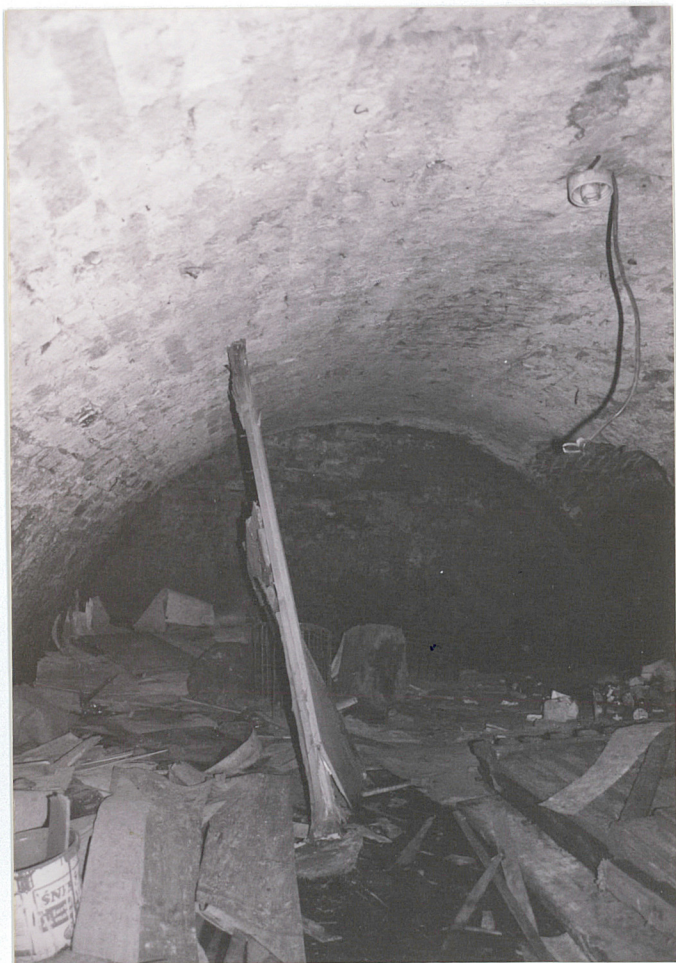
Piec kaflowy



Poddasze

Wkładkę założył:

mgr Ryszard Szopa wrzesień 1998
(imię, nazwisko, data)



Sklepienia piwnicy

WKŁADKA DO KARTY EWIDENCYJNEJ ZABYTKÓW ARCHITEKTURY I BUDOWNICTWA

1. Miejscowość:	2. Obiekt (nazwa jak w karcie):	3. Zawartość wkładki (nazwa obiektu lub materiału uzupełniającego):
ŻORY	BUDYNEK MIESZKALNY UL. SZEPTYCKIEGO 6	ZDJĘCIA



Budynek gospodarczy



Klatka schodowa

Wkładkę założył:

mgr Ryszard Szopa wrzesień 1998
(imię, nazwisko, data)



Belka stropu międzykondygnacyjnego - odkrywka



Drzwi