

1. Obiekt

2. Czas powstania

3. Miejscowość

BUDYNEK MIESZKALNO - HANDLOWY

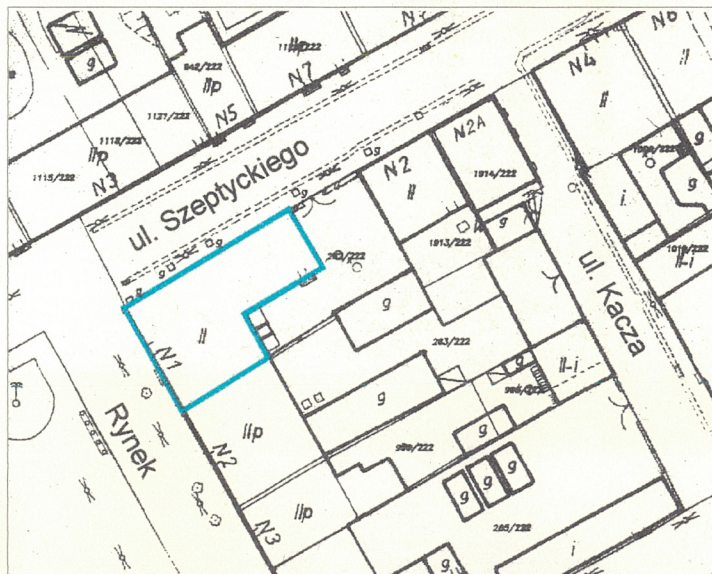
ZORY

11. Zdjęcie rzut przekrój sytuacja orientacja

1.



2.



4. Adres
ŻORY
RYNEK 1

parcels 262/222

5. Przynależność administracyjna
Województwo KATOWICKIE

Gmina ŻORY.
pow. miejski ŻORY

6. Poprzednie nazwy miejscowości

SOHRAU

7. Przynależność administracyjna
przed 1.VI.1975 r.

WOJEWÓDZTWO KATOWICKIE

POWIAT RYBNICKI

8. Właściciel i jego adres

9. Użytkownik i jego adres

LOKALE HANDLOWE - UŻYTKOWE

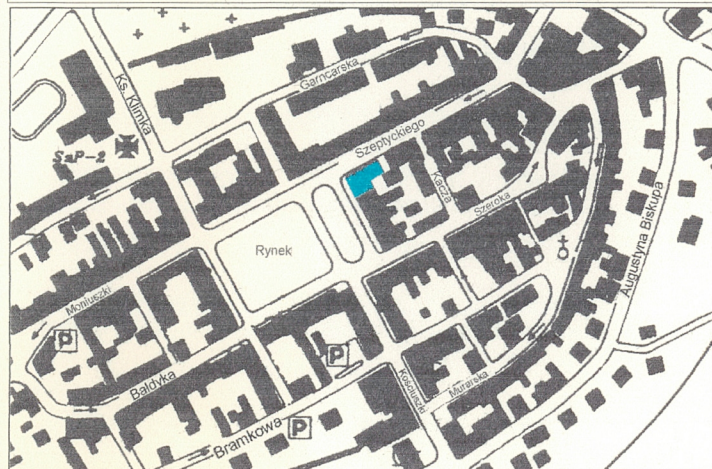
10. Rejestr zabytków

~~NIE WPISANY~~

560156 2 2.11.1956

1. ELEWACJA OD STRONY RYNKU I UL. SZEPTYCKIEGO
2. ORIENTACJA (SKALA 1 : 5000)
3. SYTUACJA (SKALA 1 : 1000)

3.



12. Autorzy, historia obiektu, określenie stylu.

NIE ZACHOWAŁY SIĘ ARCHIWALNE AKTA BUDOWLANE POZWALAJĄCE OKREŚLIĆ HISTORIĘ I FAZY BUDOWLANE OBIEKTU. OBECNIE UJEDNOLICONE ELEWACJE OD STRONY RYNKU I UL. SZEPTYCKIEGO POSIADAJĄ PROSTE FORMY CHARAKTERYSTYCZNE DLA WIEKU XIX. WYSTĘPUJĄCE SYSTEMY SKLEPIENNE W CZĘŚCI PARTERU SĄ NATOMIAST PRZYNALEŻNE ARCHITEKTURZE PÓŻNOBAROKOWEJ DRUGIEJ POŁOWY XVIII WIEKU.

13. Opis (sytuacja, materiał i konstrukcja, rzut, bryła, elewacje, wnętrze wyposażenie instalacje)

SYTUACJA - BUDYNEK ZLOKALIZOWANY W PIERZEI WSCHODNIEJ RYNKU MIEJSKIEGO, W NAROŻNIKU PÓŁNOCNO - WSCHODNIM, W ZWARTEJ ZABUDOWIE OD STRONY RYNKU I DOMKNIĘTY ŚCIANĄ KURTYNOWĄ Z BRAMĄ OD STRONY UL. SZEPTYCKIEGO. PROSTOKĄTNA DZIAŁKA O POWIERZCHNI OK. 540 M OD STRONY DZIEDZIŃCA OGRODZONA MUREM, PODWÓRZE O NIEUTWARDZONEJ NAWIERZCHNI.

MATERIAŁ I KONSTRUKCJA - OBIEKT MUROWANY W TECHNICIE TRADYCYJNEJ, TYNKOWANY NA GŁADKO, TYNK MAŁOWANY FARBAMI EMULSYJNYMI, DETAL ARCHITEKTONICZNY FORMOWANY W TYNKU (OPASKI OKIENNE, GZYMSY). WNĘTRZA TYNKOWANE.

SKLEPIENIA I STROPY - CZĘŚCIOWO W PARTERZE ZACHOWANE SKLEPIENIA KOLEBKOWE, ŻAGLASTE, KOLEBKOWE Z LUNETAMI, STROPY KLEINA, ORAZ STROPY PŁASKIE DREWNIANE.

WIĘŻBA DACHOWA - DREWNIANA, KLESZCZOWO - PŁATWIOWA.

POKRYCIE DACHU - DACHÓWKA CERAMICZNA, KARPIÓWKA UKŁADANA W KORONKĘ.

POSADZKA, PODŁOGI - W PARTERZE PŁYTKI CERAMICZNE I WYLEWKA, NA PIĘTRZE PODŁOGA Z DESEK (DYLÓWKI).

SCHODY - DREWNIANE, ZABIEGOWE.

DRZWI - ZEWNĘTRZNE DO LOKALI ŚLUSARKA STALOWA, WEWNĘTRZNE DREWNIANE, JEDNOSKRZYDŁOWE PŁYCINOWE. BRAMA PRZEJAZDOWA DWUSKRZYDŁOWA, PROSTOKĄTNA, ZAMKNIĘTA ŁUKIEM ODCINKOWYM, DREWNIANA Z NIEOBROBIONYCH DESEK, ZAMYKANA NA ZASUWĘ.

OKNA - DREWNIANE, SKRZYNKOWE, DZIELONE NA KRZYŻ.

RZUT - BUDYNEK NA PLANIE LITERY "L", DŁUŻSZY BOK OD STRONY UL. SZEPTYCKIEGO.

BRYŁA - ZWARTA, BUDYNEK DWUKONDYGNACYJNY, CZTEROOSIOWY OD STRONY RYNKU I SIEDMIOOSIOWY OD STRONY UL. SZEPTYCKIEGO, NAKRYTY WYSOKIM DWUSPADOWYM DACHEM O KALENICY RÓWNOLEGŁEJ DO ELEWACJI, W DACHU LUKARNY.

ELEWACJE - OD STRONY RYNKU I UL. SZEPTYCKIEGO DEKOROWANE PODZIAŁAMI ARCHITEKTONICZNYMI - KONDYGNACJE ODDZIELONE USKOKOWYM GZYMSEM, W STREFIE OKAPU GZYMŚ SZEROKI USKOKOWY, Z OBLYM PROFILEM. OKNA OTOCZONE PROFILOWANĄ OPASKĄ.

ELEWACJE OD STRONY PODWÓRZA GŁADKIE, NIE POSIADAJĄ PODZIAŁÓW ARCHITEKTONICZNYCH. CZĘŚCIOWO ELEWACJĘ PORASTA WINOROŚL. OD STRONY UL. SZEPTYCKIEGO MUR KURTYNOWY O WYSOKOŚCI OK. 2,5 M Z BRAMĄ PRZEJAZDOWĄ O ŁUKOWO ZAMKNIĘTYM NADPROŻU. MUR ZABEZPIECZONY JEST DWOMA RZĘDAMI DACHÓWEK.

WNĘTRZE - UKŁAD DWUTRAKTOWY NA PARTERZE I CZĘŚCIOWO AMFILADOWY NA PIĘTRZE. UKŁAD PARTERU ZOSTAŁ PRZEKSZTAŁCONY I ADAPTOWANY DO FUNKCJI HANDLOWYCH.

INSTALACJE - WODNO - KANALIZACYJNA, ELEKTRYCZNA, PIECE KAFLOWE.

14. Kubatura ok. 1600 m ²	15. Powierzchnia użytkowa ok. 650 m ²	16. Przeznaczenie pierwotne MIESZKALNE	17. Użytkowanie obecne LOKALE HANDLOWE, LOKALE MIESZKALNE NA PIĘTRZE NIE SĄ UŻYTKOWANE
18. Prace budowlane i konserwatorskie, ich przebieg i dokumentacja PRACE ADAPTACYJNE DLA LOKALI HANDLOWYCH. ok. 1600 m ²		19. Stan zachowania (fundamenty, ściany zewnętrzne, ściany wewnętrzne, sklepienia, stropy, konstrukcje dachowe, pokrycie dachu, wyposażenie i instalacje)	
		<i>FUNDAMENT</i> - STAN ZŁY, SPĘKANIA ŚCIAN.	
		<i>ŚCIANY ZEWNĘTRZNE</i> - STAN ŚREDNI, ZAWILGOCENIE PRZYZIEMIA.	
		<i>ŚCIANY WEWNĘTRZNE</i> – STAN ZŁY.	
		<i>STROPY</i> - STAN ZŁY.	
		<i>POKRYCIE DACHU</i> - STAN ŚREDNI I ZŁY.	
		<i>INSTALACJE</i> - STAN ZŁY.	
		20. Najpilniejsze postulaty konserwatorskie	
		<ul style="list-style-type: none">- WYKONAĆ EKSPERTYZĘ BUDOWLANĄ STROPÓW I FUNDAMENTÓW W ZWIĄZKU Z ZAGROŻENIEM,- ZNALEŹĆ FUNKCJĘ DLA POMIESZCZEŃ PIERWSZEGO PIĘTRA,- PRZEPROWADZIĆ REMONT DACHU WRAZ Z LUKARNAMI,- WYKONAĆ PROJEKT ARANŻACJI PARTERU W OBRĘBIE LOKALI HANDLOWYCH,- UPORZĄDKOWAĆ FORMY REKLAM W OPARCIU O PROJEKT.	

21. Akta archiwalne (rodzaj akt, numer i miejsce przechowywania)

NIE ZACHOWAŁY SIĘ AKTA BUDOWLANE Z SPRZED 1945 ROKU.

26. Bibliografia

CIMAŁA B., ŻORY. ZARYS DZIEJÓW. ŻORY 1997.

WELTZEL A., MIASTO ŻORY NA GÓRNYM ŚLĄSKU. PRZEKŁAD Z JĘZYKA NIEMIECKIEGO Z 1888 R. ŻORY 1997.

KATALOG ZABYTEKÓW SZTUKI W POLSCE, T. VI - WOJ. KATOWICKIE, Z. 11 POWIAT RYBNICKI, WARSZAWA 1957.

27. Źródła ikonograficzne i fotografia (rodzaj, miejsca przechowywania, sygnatury)

24. Uwagi różne

25. Opracował

tekst

mgr Ryszard Szopa

wrzesień 1998

imię, nazwisko, data, podpis

plany, rysunki

Lubomir Wójcicki

wrzesień 1998.

imię, nazwisko, data, podpis

zdjęcia, fotogr.

mgr Ryszard Szopa

wrzesień 1998r.

imię, nazwisko, data, podpis

miejsca przechowywania negatywów : P.D.Z., „ABAKUS”, Chorzów, ul. ks. bpa B. Bapedaina 25/2

Karta po wypełnieniu podlega ochronie na podstawie przepisu prawa autorskiego

26. Adnotacje o inspekcjach, informacje o zmianach (daty, imiona i nazwiska wypełniających)

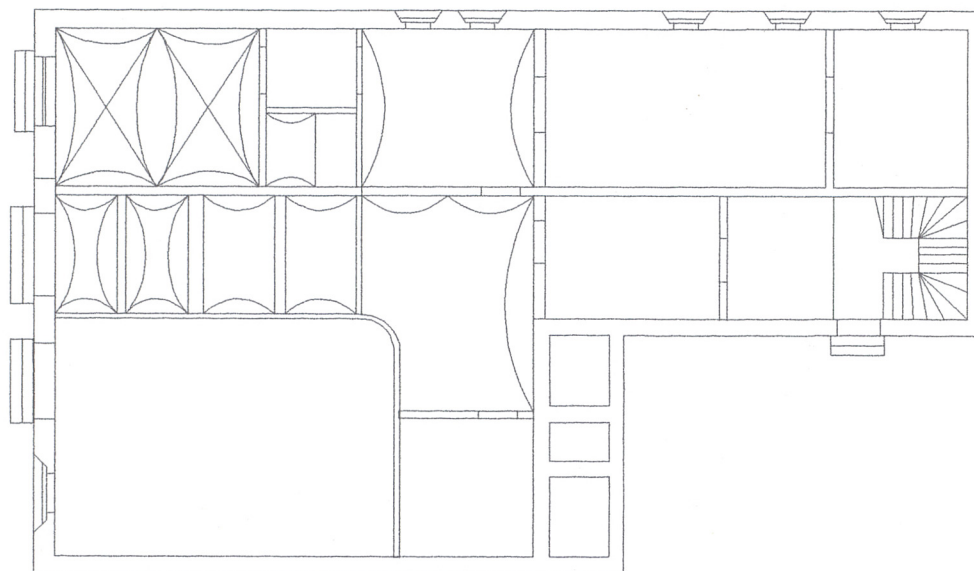
27. Załączniki

5 WKŁADEK

FOTOGRAFIE, PLANY, RYCINA

WKŁADKA DO KARTY EWIDENCYJNEJ ZABYTKÓW ARCHITEKTURY I BUDOWNICTWA

1. Miejscowość: ŻORY	2. Obiekt (nazwa jak w karcie): BUDYNEK MIESZKALNO - HANDLOWY RYNEK 1	3. Zawartość wkładki (nazwa obiektu lub materiału uzupełniającego): RZUT PRZYZIEMIA , SKALA 1:200
-----------------------------	---	--



Wkładkę założył:

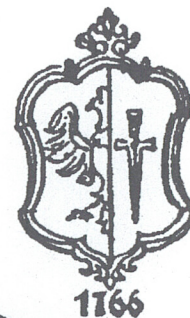
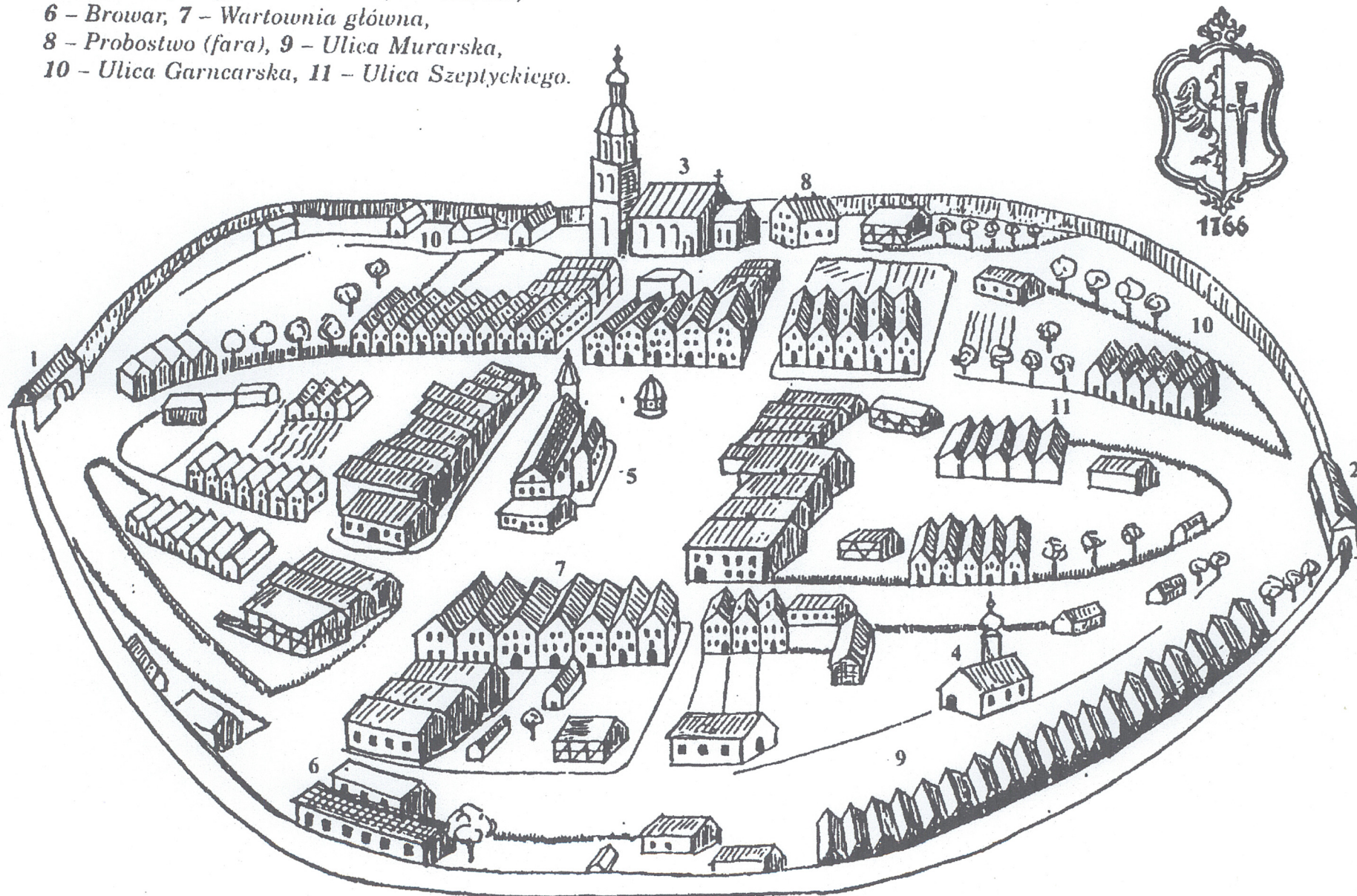
mgr Ryszard Szopa

(imię , nazwisko, data)

wrzesień 1998

Plan miasta wg. Werniera, z 1766 r., narysowany przez Hanne Schymalla.

- 1 - Brama Cieszyńska, 2 - Brama Krakowska,
3 - Kościół farny, 4 - Kościółek, 5 - Ratusz,
6 - Browar, 7 - Wartownia główna,
8 - Probstwo (fara), 9 - Ulica Murarska,
10 - Ulica Garncarska, 11 - Ulica Szeptyckiego.



WKŁADKA DO KARTY EWIDENCYJNEJ ZABYTKÓW ARCHITEKTURY I BUDOWNICTWA

1. Miejscowość:	2. Obiekt (nazwa jak w karcie):	3. Zawartość wkładki (nazwa obiektu lub materiału uzupełniającego):
ŻORY	BUDYNEK MIESZKALNO - HANDLOWY RYNEK I	ZDJĘCIA



Elewacja od strony Rynku



Okno w elewacji od strony Rynku

Wkładkę założył:

mgr Ryszard Szopa wrzesień 1998
(imię, nazwisko, data)



Fragment dachu



Wejście

WKŁADKA DO KARTY EWIDENCYJNEJ ZABYTKÓW ARCHITEKTURY I BUDOWNICTWA

1. Miejscowość:	2. Obiekt (nazwa jak w karcie):	3. Zawartość wkładki (nazwa obiektu lub materiału uzupełniającego):
ŻORY	BUDYNEK MIESZKALNO - HANDLOWY RYNEK 1	ZDJĘCIA



Elewacja od strony ul. Szeptyckiego



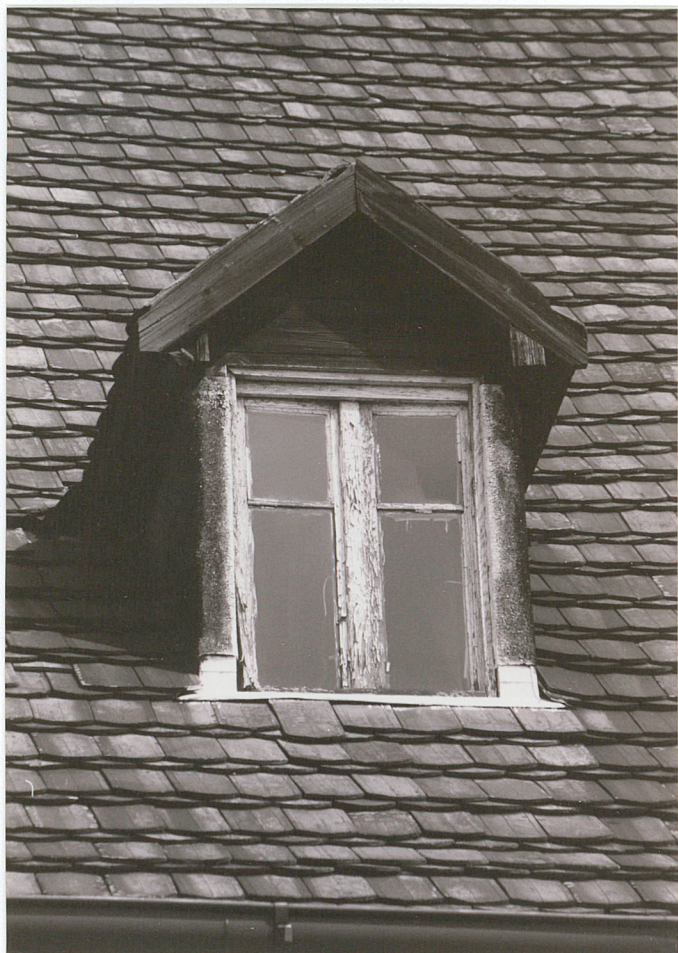
Fragment elewacji od strony ul. Szeptyckiego

Wkładkę założył:

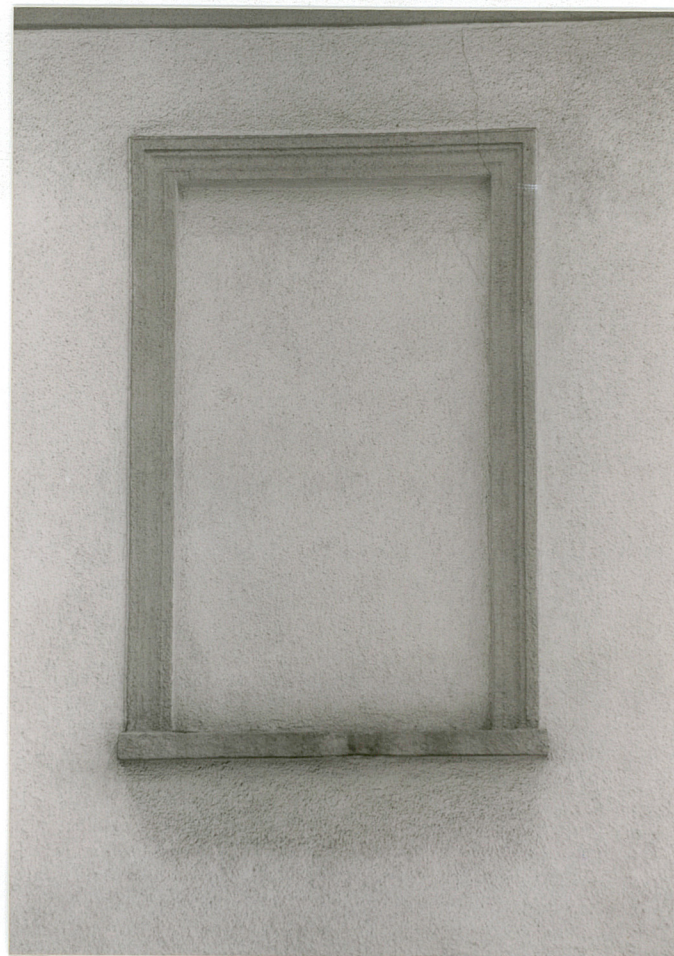
mgr Ryszard Szopa

wrzesień 1998

(imię, nazwisko, data)



Lukarna



Detail

WKŁADKA DO KARTY EWIDENCYJNEJ ZABYTKÓW ARCHITEKTURY I BUDOWNICTWA

1. Miejscowość:	2. Obiekt (nazwa jak w karcie):	3. Zawartość wkładki (nazwa obiektu lub materiału uzupełniającego):
ŻORY	BUDYNEK MIESZKALNO - HANDLOWY RYNEK 1	ZDJĘCIA



Fragment elewacji tylnej



Fragment elewacji tylnej

Wkładkę założył:

mgr Ryszard Szopa

(imię, nazwisko, data)

wrzesień 1998

WKŁADKA DO KARTY EWIDENCYJNEJ ZABYTKÓW ARCHITEKTURY I BUDOWNICTWA

1. Miejscowość:	2. Obiekt (nazwa jak w karcie):	3. Zawartość wkładki (nazwa obiektu lub materiału uzupełniającego):
ŻORY	BUDYNEK MIESZKALNO - HANDLOWY RYNEK 1	ZDJĘCIA



Sklepienia w lokalu handlowym

Wkładkę założył:

mgr Ryszard Szopa wrzesień 1998
(imię, nazwisko, data)



Sklepienia w lokalu usługowym



Sklepienia sieni przejściowej