

Nr

ŚLĄSKIE

A B C D E F G H I J K L M N O P R S T U V W X Y Z

1. Obiekt zabytkowy

DOM MIESZKALNY ul. Murarska Nr.19

2. Miejscowość

ŻORY MIASTO

3. Wiek XVIII

4. Styl b. wyr. cech

5. Kubatura m<sup>3</sup> 383,66. Powierzchnia w m<sup>2</sup> 132,3

a) zabytkowa:

b) użytkowa:

20. Przynależność administracyjna

a) województwo

b) powiat

c) gmina

Katowickie

Rybnik

Żory

7. Materiał budowlany

Przed zniszczeniem

Po odbudowie

a) ściany

cegła

b) sklepienia

-

c) stropy

drewno

d) wiązania dachu

drewno

e) krycie dachu

dachówka

11. Ilość budynków 1

12. Ilość kondygnacji 1

13. Użytkowanie wnętrza według ilości:

a) izb mieszkalnych 4

b) innych pomieszczeń 1

c) piwnic 1

14. Grunty należące do zabytku:

ha

a) ogrody stylowe

b) sady i grunty uprawne

c) lasy

d) wody

e) inne

21. Stacja

Nazwa stacji

Odległość od stacji w km

a) kolejowa

Żory

b) autobusowa

Żory

22. Właściciel i jego adres

8. Wyposażenie architektoniczne

portal, gzyms profilowany

15. Przeznaczenie pierwotne budynku

bud. mieszkalny

16. Użytkowanie w latach ubiegłych

bud. mieszkalny

17. Użytkowanie obecne

bud. mieszkalny

18. Nadaje się do użycia na

23. Użytkownik i jego adres

9. Autorzy i data budowy i przebudowy

Zbudowany w 1742 r. - data na portalu

19. Data, rodzaj i stopień zniszczeń i odbudowy

Data

O P I S

Zniszczenia %

Odbudowa %

VIII.1939 r.

XI.1939 r.

XII.1945 r.

IX.1968 stan dobry

25. Rejestr zabytku Nr 588/66

rok 16.II.66

miejsce przechowywania

26. Nazwa księgi hipotecznej

27. Nr hipoteczny

28. Akta

29. Fotografie

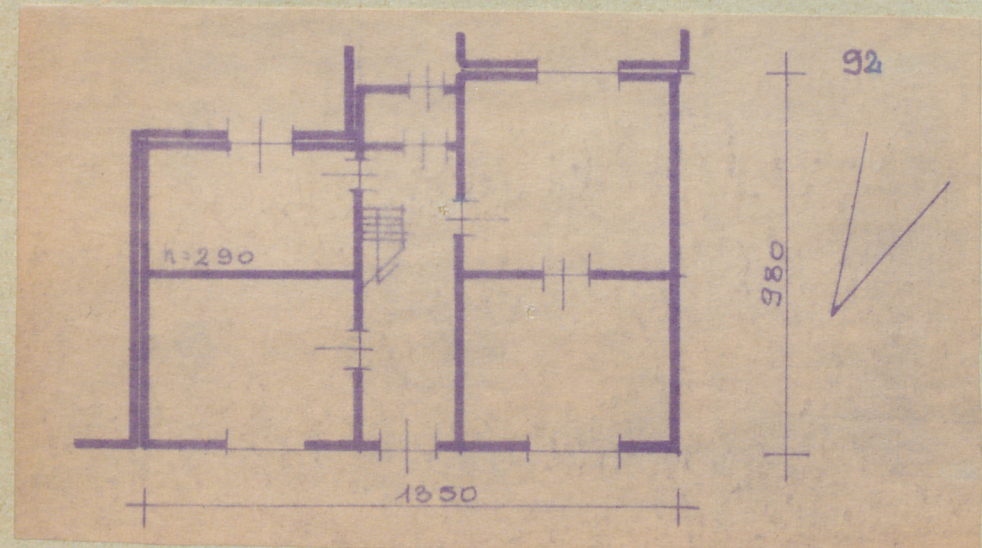
30. Inwentaryzacja pomiarowa

10. Udostępnienie

dostępny



Z Y X W V U T S R P O N M L K J I H G F E D C B A Nr



Prace konserwatorskich

| Wyszczególnienie prac | K o s z t<br>tys. zł |
|-----------------------|----------------------|
|                       |                      |
|                       |                      |
|                       |                      |
|                       |                      |
|                       |                      |
|                       |                      |
|                       |                      |
|                       |                      |
|                       |                      |

| 33. Koszty<br>w tys. zł | Przewidywane | Rzeczywiste |
|-------------------------|--------------|-------------|
|                         |              |             |
|                         |              |             |
|                         |              |             |
|                         |              |             |
|                         |              |             |
|                         |              |             |
|                         |              |             |

34. Inspekcje

35. Uwagi różne  
Bibliografia: Katalog Zabytków  
Sztuki w Polsce pow. Rybnicki  
Woj. Katowickie

36. Wypełnił dnia

9-69-*elawu*

37. Sprawdził dnia