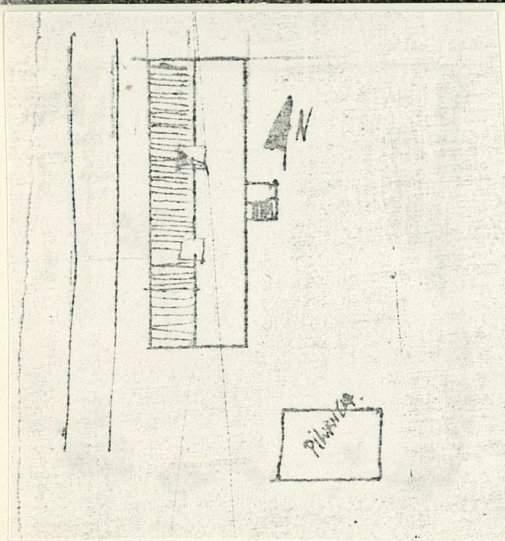
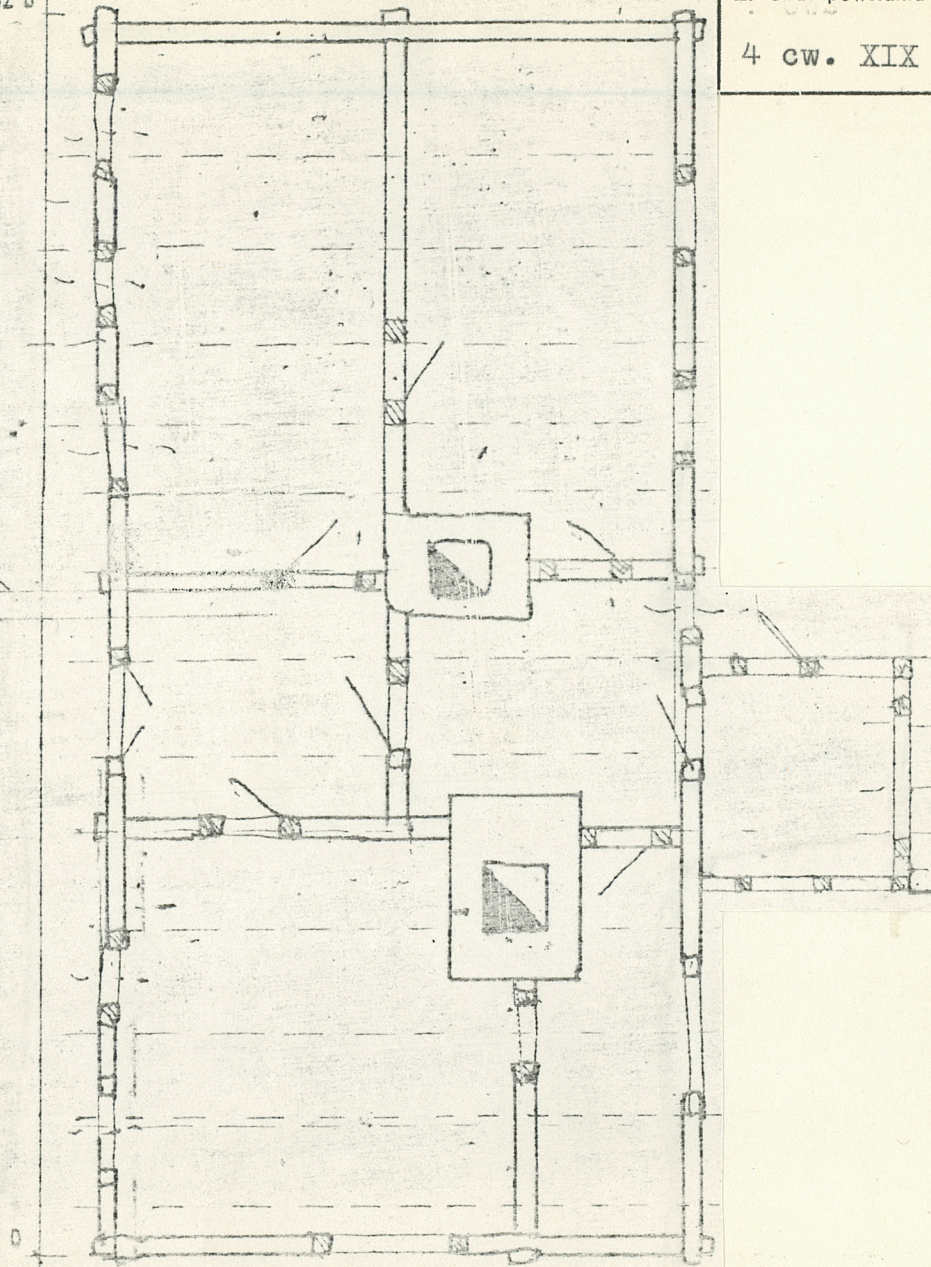


1. Obiekt

DOM MIESZKALNY



462 0



2. Czas powstania

4 cw. XIX w.

3. Miejscowość

ŚLEMIEŃ

4. Adres

Ślemień 35

nr hipoteczny

5. Przynależność administracyjna

województwo bielskie

gmina Gilowice Ślemień

pow. ŻYWIEC

6. Poprzednie nazwy miejscowości

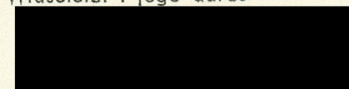
jak obecnie

7. Przynależność administracyjna  
przed 1 VI 1975

województwo krakowskie

powiat Żywiec

8. Właściciel i jego adres



9. Użytkownik i jego adres

J.W.

10. Rejestr zabytków

Nr data



12. Autorzy, historia obiektu, określenia stylu.

Budowniczy nieznany.  
Styl tradycyjny miejscowy.

13. Opis (sytuacja, materiał i konstrukcja, rzut, bryła, elewacje, wnętrze, wyposażenie, instalacje)

9494

Obiekt usytuowany jest przy głównej drodze ok. 100 m od rynku w kierunku Żywca, frontem do drogi, w terenie płaskim, w zwartej zabudowie wsi. Posadowiony na podmurówce z kamienia łamanego, podpiwniczony. Piwnica sklepiona kolebkowo. Ściany o konstrukcji drewnianej, zrębowe, rybi ogon, pobielone. Stropy drewniane z desek na belkach stropowych. Więźba dachu krokwiowa, krokwie na płatwi wysuniętej na belkach stropowych poza lico ścian. Przekrycie dachu gontem i papą. Podłogi drewniane na legarach. Schody z sieni na strych drewniane. Okna w słupach, drzwi we futrynach. Rzut na planie prostokąta, szerokofrontowy, asymetryczny, dwutraktowy, 3 pasmowy. Od płd. przybudówka mieszcząca przedsionek. Bryła zwarta, stosunek wysokości ścian do wys. dachu 1:1,5. Dach przyczółkowo-naczółkowy. Elewacja frontowa płn. Centralnie drzwi 2 skrzydłowe płycinowe. Po lewej 3 okna 2 dzielne, 6 polowe. Po prawej 2 okna 2 dzielne, 6 polowe, podwójne. Elewacja płd. - centralnie przybudówka przeszklona. Drzwi wejściowe 1 skrzydłowe. Po prawej 3 okna rozmieszczone asymetrycznie 2 dzielne, 6 polowe, podwójne. Po lewej 2 okna bliźniacze 2 dzielne, 2 polowe. Elewacja zach. - 2 okna bliźniacze 2 dzielne, 2 polowe. Zamknięty obecnie otwór po prawej stronie. Półszczyt oszalowany pionowo deskami na styk. Elewacja wsch. - ślepa. Wnętrze: centralnie sień, przedzielona poprzecznie ścianką zaopatrzoną w drzwi 1 skrzydłowe, płycinowe. Od zach. izba, kuchnia. Od wsch. izba, kuchnia. Ściany potynkowane i pobielone, malowane. Drzwi wewnętrzne płycinowe. System ogniowy podwójny, trzon kuchenny i ogrzewacz - kaflowe. Instalacja elektryczna.

11. Zdjęcia (zgodnie z projektem, sytuacja, elewacje, wnętrze)

1. Opis

3. Człon powstania

3. Miejsce

УВШНІКІВІА І ВІДОМІСТІВ  
КУВІА ЕМІ. ЕНДІАІВ СІВІАІКОМ  
СІВІАІКОМ М.М. ВІСІАІВ  
СІВІАІКОМ ДОКУМЕНТАЦІА

A B C D E F G H I J K L M N O P Q R S T U V W X Y Z



14. Kubatura

390 m<sup>3</sup>

15. Powierzchnia użytkowa

130 m<sup>2</sup>

16. Przeznaczenie pierwotne

mieszkalne

17. Użytkowanie obecne

mieszkalne

18. Prace budowlane i konserwatorskie, ich przebieg i dokumentacja

Dokonano częściowej wymiany stolarki okien.  
W ścianie pld. wycięto dodatkowe okno po prawej  
stronie drzwi. Powiększono otwór okienny w ścianie  
zach. wstawiając tam podwójne okna.

19. stan zachowania (fundamenty, ściany zewnętrzne, ściany wewnętrzne, sklepienia, stropy,  
konstrukcje dachowe, pokrycie dachu, wyposażenie i instalacje)

Podmurówka - dobry.  
Drewno konstrukcji ścian zaatakowane przez kłótkę,  
silnie rozwarstwione. Stolarka okien zniszczona w  
40%. Konstrukcja dachu wymaga naprawy. Przekrycie  
dachu nieszczelne. Gont zbutwiały na znacznej po-  
wierzchni, rozwarstwiony.

20. Najpilniejsze postulaty konserwatorskie

1. Wpis do rejestru zabytków.
2. Remont i konserwacja w zakresie wynikającym  
z diagnozy stanu zachowania.
3. Przywrócenie pierwotnego kształtu obiektu.



21. Akta archiwalne (rodzaj akt, numer i miejsce przechowywania)

24. Uwagi różne

25. Opracował

tekst..... Piotr Kokotkiewicz ..... sierpień 1984

imię, nazwisko, data, podpis

plany, rysunki ..... Wojciech Marchlewski

imię, nazwisko, data, podpis

zdjęcia fotogr..... Wojciech Marchlewski

imię, nazwisko, data, podpis

miejsce przechowywania negatywów ..... BBiDZ Bielsko Biała

Karta po wypełnieniu podlega ochronie na podstawie przepisów prawa autorskiego

22. Bibliografia

26. Adnotacje o inspekcjach, informacje o zmianach (daty, imiona i nazwiska wypełniających)

23. Źródła ikonograficzne i fotografia (rodzaj, miejsce przechowywania, sygnatury)

27. Załączniki



1. Miejscowość

ŚLEMIEŃ

2. Obiekt (nazwa jak w karcie)

DOM MIESZKALNY

3. Zawartość wkładki (nazwa obiektu lub materiału uzupełniającego)

FOTO



Wkładkę założył: .....  
(imię, nazwisko, data)

Miejsce przechowywania negatywów: .....

jed. W.A. Olsztyn z. 135/S  
OZGraf. Z.P. Ostróda z. 676 n. 40 000

Wzór ODZ 1978 r.



