

A B C D E F G H I J K L Ł M N O P R S T U V W X Y Z

Nr

ŚLĄSKIE

5756

1. Obiekt

ZAJAZD w Ślemieniu

2. Czas powstania

XIX/XX w.

3. Miejscowość

Ślemień

ul. Krakowska 306

4. Adres

Ślemień

nr hipoteczny 306

5. Przynależność administracyjna

województwo bielskie

gmina Gilowice Ślemień
pow. ŻYWIEC

6. Poprzednie nazwy miejscowości

jak obecnie

7. Przynależność administracyjna
przed 1 VI 1975

województwo krakowskie

powiat żywiec

8. Właściciel i jego adres

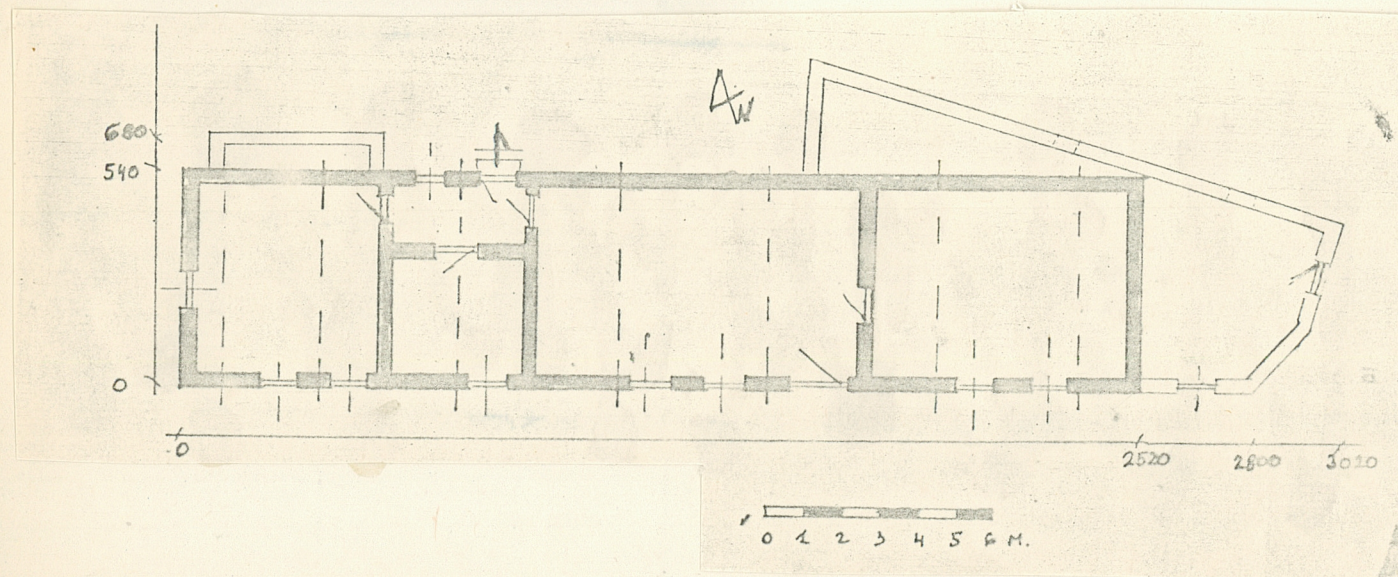
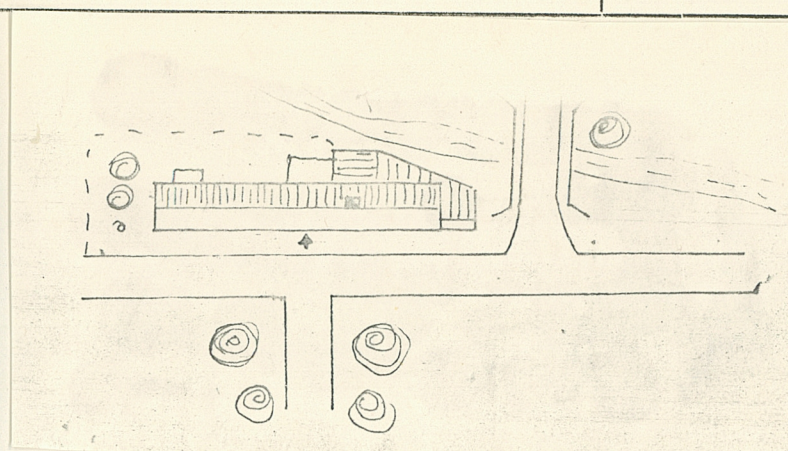


9. Użytkownik i jego adres

J.W.

10. Rejestr zabytków

Nr data



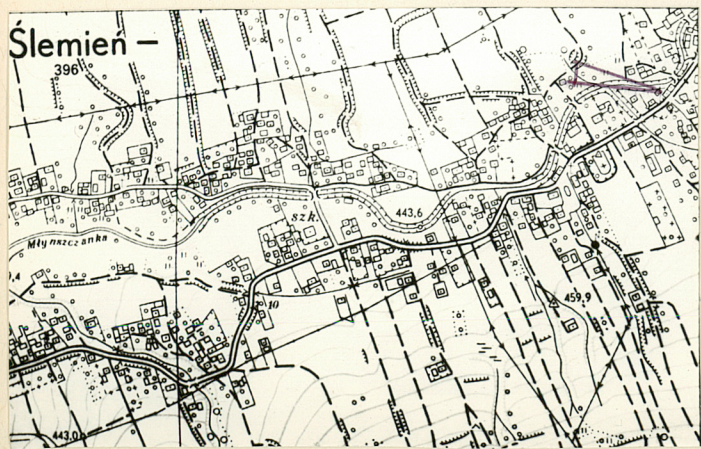
12. Autorzy, historia obiektu, określenia stylu.

Budowniczy - nieznany

Styl - tarydcyjny, miejscowy

13. Opis (sytuacja, materiał i konstrukcja, rzut, bryła, elewacje, wnętrza, wyposażenie, instalacje)

Obiekt usytuowany w centrum Ślemienia pomiędzy strumieniem a szosą w terenie płaskim. Ściany z cegły potynkowane. Dach kwadratowy stolcowy. Podłogi z desek na legarach. Stropy na belkach stropowych. Okna skrzynkowe. Drzwi płycinowe. Rzut na planie wydłużonego prostokąta, szerokofrontowy, asymetryczny, jednotraktowy. Bryła pierwotnie zwarta, rozbudowana dzięki systemowi przybudówek. Elewacja frontowa płd. - lizeny i gzyms. Okna dwudzielne, czteropolowe. Drzwi jednoskrzydłowe. Elewacja zach. asymetrycznie jedno okno dwudzielne, czteropolowe. W płycinie szczytowej okno dwudzielne sześciopolowe. Elewacja wsch. ślepa. Wnętrze - przebudowane.



14. Kubatura

~~14~~ 390 m³

15. Powierzchnia użytkowa

130 m²

16. Przeznaczenie pierwotne

zajazd

17. Użytkowanie obecne

kawiarnia

18. Prace budowlane i konserwatorskie, ich przebieg i dokumentacja

19. stan zachowania (fundamenty, ściany zewnętrzne, ściany wewnętrzne, sklepienia, stropy, konstrukcje dachowe, pokrycie dachu, wyposażenie i instalacje)

Stan zachowania dobry. Użytkowany zgodnie z przeznaczeniem

20. Najpilniejsze postulaty konserwatorskie

Konserwacja bieżąca

21. Akta archiwalne (rodzaj akt, numer i miejsce przechowywania)

24. Uwagi różne

25. Opracował

tekst Piotr Kokotkiewicz 4.4. 1984

imię, nazwisko, data, podpis

plany, rysunki Piotr Kokotkiewicz 4.4. 1984

imię, nazwisko, data, podpis

zdjęcia lotogr. Piotr Kokotkiewicz 4.4. 1984

imię, nazwisko, data, podpis

miejsce przechowywania negatywów BB i DZ Bielsko - Biała

Karta po wypełnieniu podlega ochronie na podstawie przepisów prawa autorskiego

22. Bibliografia

26. Adnotacje o inspekcjach, informacje o zmianach (daty, imiona i nazwiska wypełniających)

23. Źródła ikonograficzne i fotografia (rodzaj, miejsce przechowywania, sygnatury)

27. Załączniki

1. Miejscowość

2. Obiekt (nazwa jak w karcie)

3. Zawartość wkładki (nazwa obiektu lub materiału uzupełniającego)



Wkładkę założył:
(imię, nazwisko, data)

Miejsce przechowywania negatywów:
jed. W.A. Olsztyn z. 135/S
OZGrafi. Z.P. Ostróda z. 676 n. 40 000

DZ 1978 r.