

1. Obiekt

584/3

Zespół kopalni Guido - BUDYNEK MASZyny WYCIĄGOWEJ SZYBU

EISENBAHN OB.SZYB KOLEJOWY

2. Czas powstania

1880r, 1897 r
1901r, 1927-31r

3. Miejscowość

Z A B R Z E

4. Adres

Zabrze, ul. 3 maja 91

nr hipoteczny nr dz. 870/71

5. Przynależność administracyjna

województwo katowickie

gmina miasto Zabrze

pow. miejski

6. Poprzednie nazwy miejscowości

Hindenburg

7. Przynależność administracyjna

przed 1 VI 1975

województwo katowickie

powiat miejski Zabrze

8. Właściciel i jego adres

C.M.G. KOMAG Gliwice
ul. Pszczyńska 37

9. Użytkownik i jego adres

Kop. Doświadcz. W.K. M-300
Muzeum Górnictwa Węglow.

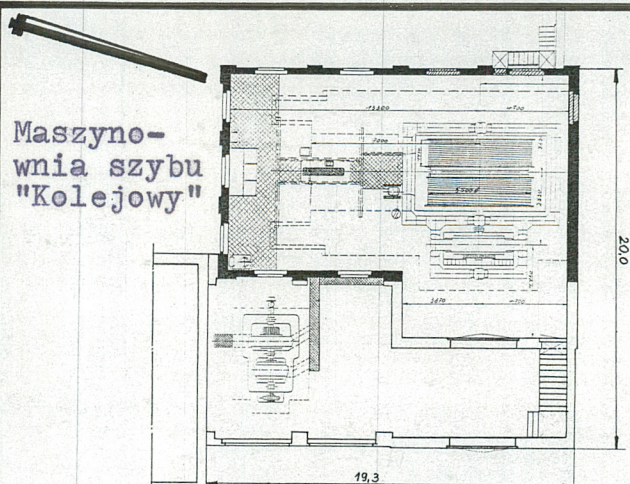
10. Rejestr zabytków

Nr A- 1342/87 data 26.02.1987r

23.12.2014

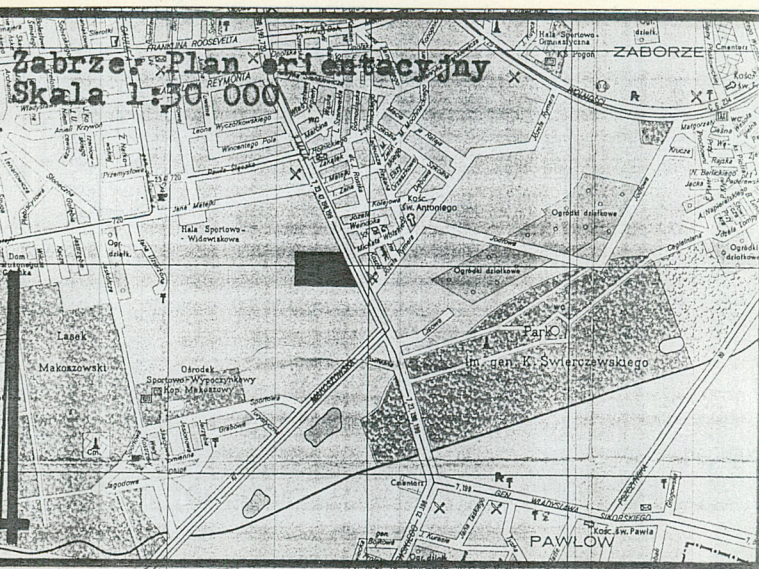


Widok maszynowni szybu Guido od wsch.

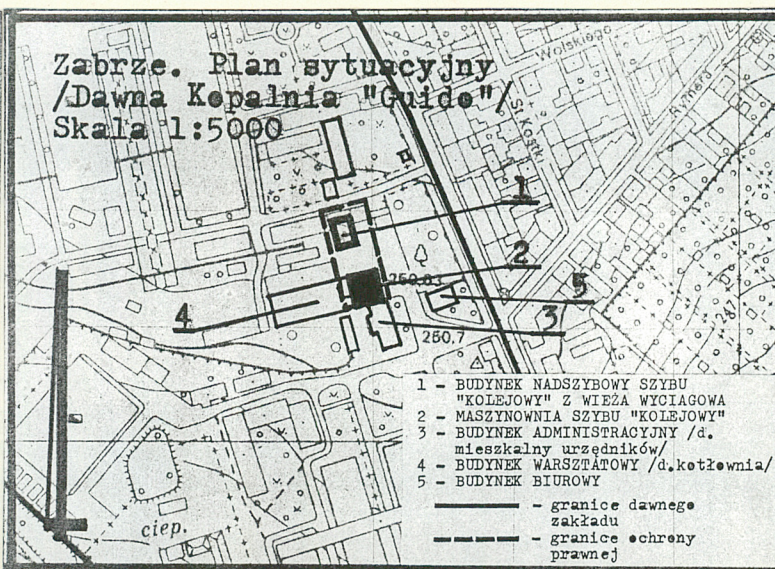


Maszynownia szybu
"Kolejowy"

Rzut w przyziemiu. Skala 1:400



Zabrze. Plan orientacyjny
Skala 1:30 000



Zabrze. Plan sytuacyjny
/Dawna Kopalnia "Guido"/
Skala 1:5000

- 1 - BUDYNEK NADSZYBOWY SZYBU "KOLEJOWY" Z WIEŻĄ WYCIĄGOWĄ
 - 2 - MASZYNOWNIA SZYBU "KOLEJOWY"
 - 3 - BUDYNEK ADMINISTRACYJNY /d. mieszkalny urzędników/
 - 4 - BUDYNEK WARSZTATOWY /d. kotłownia/
 - 5 - BUDYNEK BIUROWY
- granice dawnego zakładu
- - - granice ochrony prawnej

Budynek maszyny wyciągowej szybu "Kolejowy": Budynek usytuowany w środkowo wsch. części dawnego zespołu w kompleksie głównych obiektów technologicznych. Zbudowany bezpośrednio po pd stronie szybu "Kolejowy" z nieznacznym przesunięciem na wsch. Od strony pd. przylega do dawnego budynku mieszkalnego urzędników a od zach. do rozdzielni połączonej z obiektami współczesnego zaplecza łaźni i szatni oraz dawnej kotłowni.

Ściany : w konstrukcji murowanej z cegły ceramicznej pełnej /część zach./ oraz sylikatowej /część wsch. i pn. wraz z nadbudówką/, nietynkowane,

Stropy : betonowe na belkach stalowych w podpiwniczeniu części zach. gdzie także fragmenty wyłożone blachą,

Dach : w konstrukcji drewnianej krokwiowe - płatwiowy z deskowaniem pełnym /część pd-zach./ oraz stropodach żelbetowy z płyt na stalowych wiązarach i belkach /część wsch. i pn. wraz z nadbudówką/. W pokryciu papa.

Posadzki : ceramiczne z płytek, terakota,

Schody : w konstrukcji stalowej dwubiegowe ze spocznikiem prowadzące do głównego pomieszczenia,

Otwory okienne : zwieńczone łukiem pełnym /część pd-zach./ ze ślusarką czterodzielną, wielopoziomową, zamkniętą koncentrycznie oraz prostokątne ze ślusarką wielodzielną, dwupoziomową, /część wsch. i pn. nadbudówka/. Od pn. dwa niewielkie otwory linowe. Przeszklenie pojedyncze.

Otwory drzwiowe i bramne : prostokątne ze ślusarką dwuskrzydłową, pełną, na zawiasach, z wyściągaczami płycinami /brama wewnętrzna dla celów montażowych/ oraz analogiczną bez dekoracji wykonaną współcześnie bramy głównej. Ślusarka drzwiowa /wewnętrzna/ jednoskrzydłowa, pełna, na zawiasach.

Rzut : na planie figury o kształcie zbliżonym do kwadratu,

Bryła : rzeźbionkowana, trójsegmentowa, częściowo podpiwniczona /od pd-zach./, złożona z jednokondygnacyjnej części pd-zach. zadaszonej dwuspadowo, /fragm. najstarszy/, nieznacznie niższej wydłużonej dobudówki wsch. z dachem pulpitowym oraz wyższej nadbudowanej o dodatkową kondygnację, płaskiej partii pn-zach.

Elewacja wsch. : niesymetryczna, w części zasadniczej jednokondygnacyjna z podwyższoną o dodatkową kondygnację partią pn. cofniętej nadbudówki. Całość bez artykulacji. W przyziemiu przysłaniająca stalowa wiata oraz duży otwór bramny umiejscowiony skrajnie od pn. Powyżej trzy niskie, wydłużone otwory okienne - ponad bramą otwór dłuższy i podzielony symetrycznie słupkami na trzy mniejsze. W strefie nadbudówki otwór pojedynczy zachowujący kształt pozostałych.

Elewacja pn. : niesymetryczna, dwukondygnacyjna z niższą i wąską partią dobudówki w przedłużeniu od wsch. Całość bez artykulacji. W części dobudówki dwa pojedyncze, wydłużone otwory okienne. c.d. na wkładce

Kopalnia Guido powstała w 1855 r. jako własność Gwidona Henckel v Donnersmarka. W 1880 r. wydrążono drugi szyb tego zakładu o nazwie Eisenbah. W jego sąsiedztwie usytuowano parowaz maszynę wyciągową w ceglany budynku. Pierwszej modernizacji zespołu dokonano w końcu XIX w. pogłębiając szyb do 331 m instalując wieżę stalową oraz wzmacniając maszynę. W l. 20-tych przeprowadzono generalną modernizację zespołu. W 1927 r. zainstalowano w dawnej maszynowni parowej nową maszynę elektryczną. Pociągnęło to za sobą rozbudowę budynku w kier. pn., wsch. i zach. W dobudówkach obok maszyny zainstalowano przetwornice i rozdzielnię. W okresie powojennym maszynownia nadal pełniła swoje funkcje. Od wscho-

du w l. 60-tych dostawiono wiatę magazynową. Obecnie w obiekcie nadal jest zainstalowany wyciąg szybowy z 1927 r.

Brak danych dot. autora obiektu. Budynek przemysłowy, poważnie przebudowany we fragmentach elewacji nawiązującej do historyzmu.

14. Kubatura 2993 m ³	15. Powierzchnia użytkowa 386 m ²	16. Przeznaczenie pierwotne maszynownia	17. Użytkowanie obecne maszynownia
18. Prace budowlane i konserwatorskie, ich przebieg i dokumentacja Remonty bieżące siłami zakładu. W 1.60-tych dostawienie wiaty od wschodu		19. Stan zachowania (fundamenty, ściany zewnętrzne, ściany wewnętrzne, sklepienia, stropy, konstrukcje dachowe, pokrycie dachu, wyposażenie i instalacje) Stan techniczny budynku - średni - ubytki i zawilgocenie cegły w przyzi - niedrożne odwodnienie	
		20. Najpilniejsze postulaty konserwatorskie Bieżące prace - izolacja fundamentów, udrożnienie instalacji. Oczyszczenie cegły z farby emulsyjnej.	

21. Akta archiwalne (rodzaj akt, numer i miejsce przechowywania)

Akt koncesyjny szybu Kolejowy w dziale szybowym KDWK
M-300

22. Biblioteka

23. Źródła ikonograficzne i fotografia (rodzaj, miejsce przechowywania, sygnatury)

24. Uwagi różne

25. Opracował

tekst A. Szewczyk, P. Wybraniec wrzesień 1996r
imię, nazwisko, data, podpis

plany, rysunki A. Szewczyk

imię, nazwisko, data, podpis

zdjęcia fotogr. P. Wybraniec

imię, nazwisko, data, podpis

miejsce przechowywania negatywów PSOZ Katowice

KARTA PO WYPEŁNIENIU PODLEGA OCHRONIE NA PODSTAWIE PRZEPISÓW PRAWA AUTORSKIEGO

26. Adnotacje o inspekcjach, informacje o zmianach (daty, imiona i nazwiska wypełniających)

27. Załączniki

Wkładki 2

1. Miejscowość Z A B R Z E	2. Obiekt (nazwa jak w karcie) Zesp.kop.Guido BUDYNEK MASZYNOWNI SZYBU EISENBAHN	3. Zawartość wkładki (nazwa obiektu lub materiału uzupełniającego) c.d opisu, ilustracje
-------------------------------	----------------------------------------------------------------------------------------	---------------------------------------------------------------------------------------------

c.d opisu :

W partii zasadniczej dwa niewielkie otwory linowe rozmieszczone niesymetrycznie na różnych poziomach. Elewacja zach.: niesymetryczna z wyższą nadbudowaną partią pn. Częściowo przysłonięta. W strefie pd. zachowany pierwotny wystrój. Początkowo rytmiczny układ czterech osi, podział lizenami oraz gzyms w zamknięciu wydzielonych pól w obrębie których pojedyncze otwory okienne.

Elewacja pd.: w strefie przyziemia częściowo przysłonięta, symetryczną, jednokondygnacyjną, trójosio-
wą, z trójkątnym zamknięciem. Podzielona lizenami łączonymi w górnej części pasami muru. W osi środkowej ponad otworem właściwym dodatkowe okno o formie okręgu. W polach osi skrajnych otwory pojedyncze.

Wnętrze : podzielone na dwa pomieszczenia z halą maszynowni /część zach./ położoną wyżej. W części wsch. na poziomie zbliżonym do podpiwniczenia maszynowni pomieszczenie przetwornic.

Wypożazenie : w maszynowni czynny wyciąg elektryczny z 1927 r produkcji AEG Berlin Allgemeine Electricitäts Gesellschaft /układy el./ oraz Preussische Bergwerks und Hütten Akt.Ges. Hüttenwerke Gleiwitz Malapana /układy mech./ z silnikiem poje-
dyńcym leżącym działania bezpośredniego No 336011 typu LGH 10100, 600V, 1040A, 47,8 obr/min, 765 PS oraz bębnowym nośni-
kiem liny, podwójnym o średnicy ϕ 5500 mm, szerokości 2x1410mm. W pomieszczeniu prze-
twornic zespół urządzeń produkcji AEG pracujących w układzie Leonarda w systemie zasilania maszyny wyciągowej. W uzupełnie-
niu osprzęt i aparatura kontrolno-pomiarowa. Całość funkcjonuje zgodnie z przeznaczeniem.

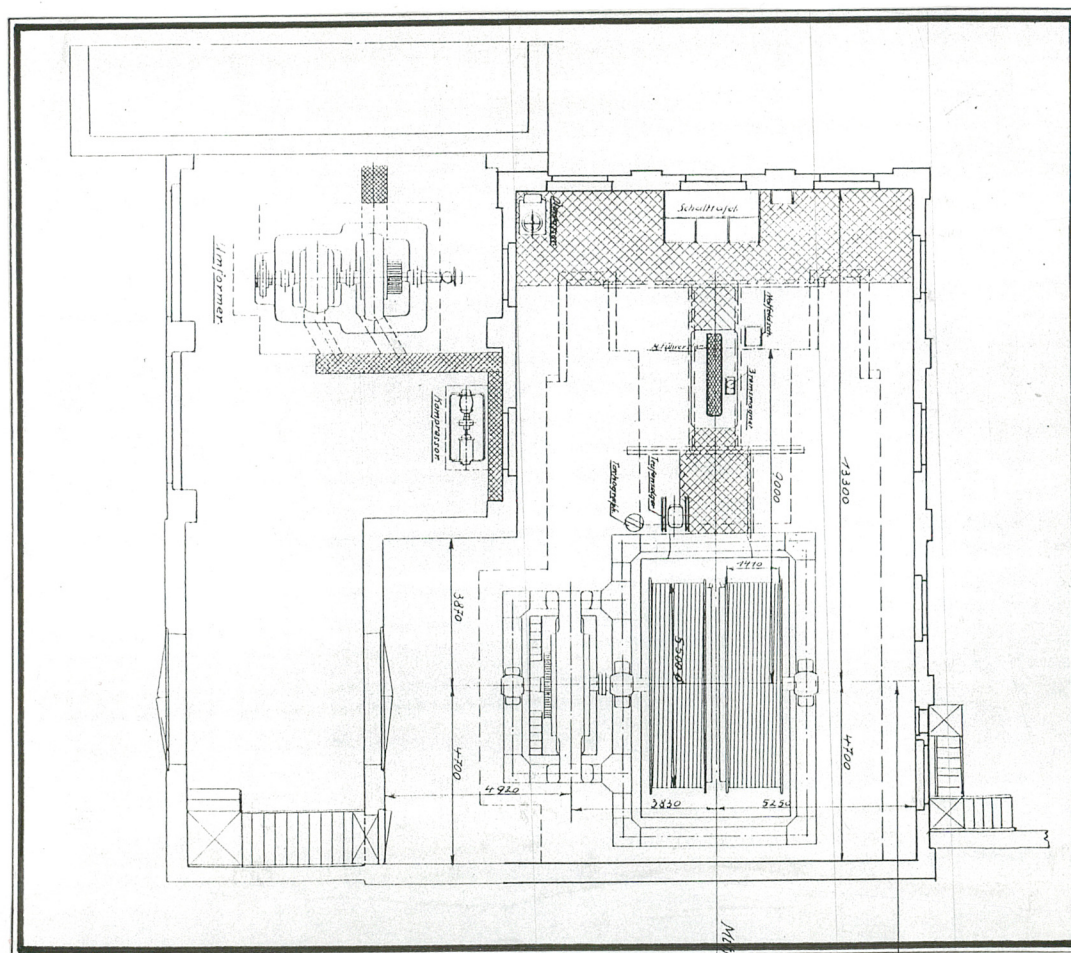
Instalacje : elektryczna, c.o., teletechni-
czna, sygnalizacji szybowej.

Maszynownia szybu "Kolejowy". Rzut w przy-
ziemiu. Stan z 1931 r wg dokumentacji kon-
cesyjnej. Skala 1:100

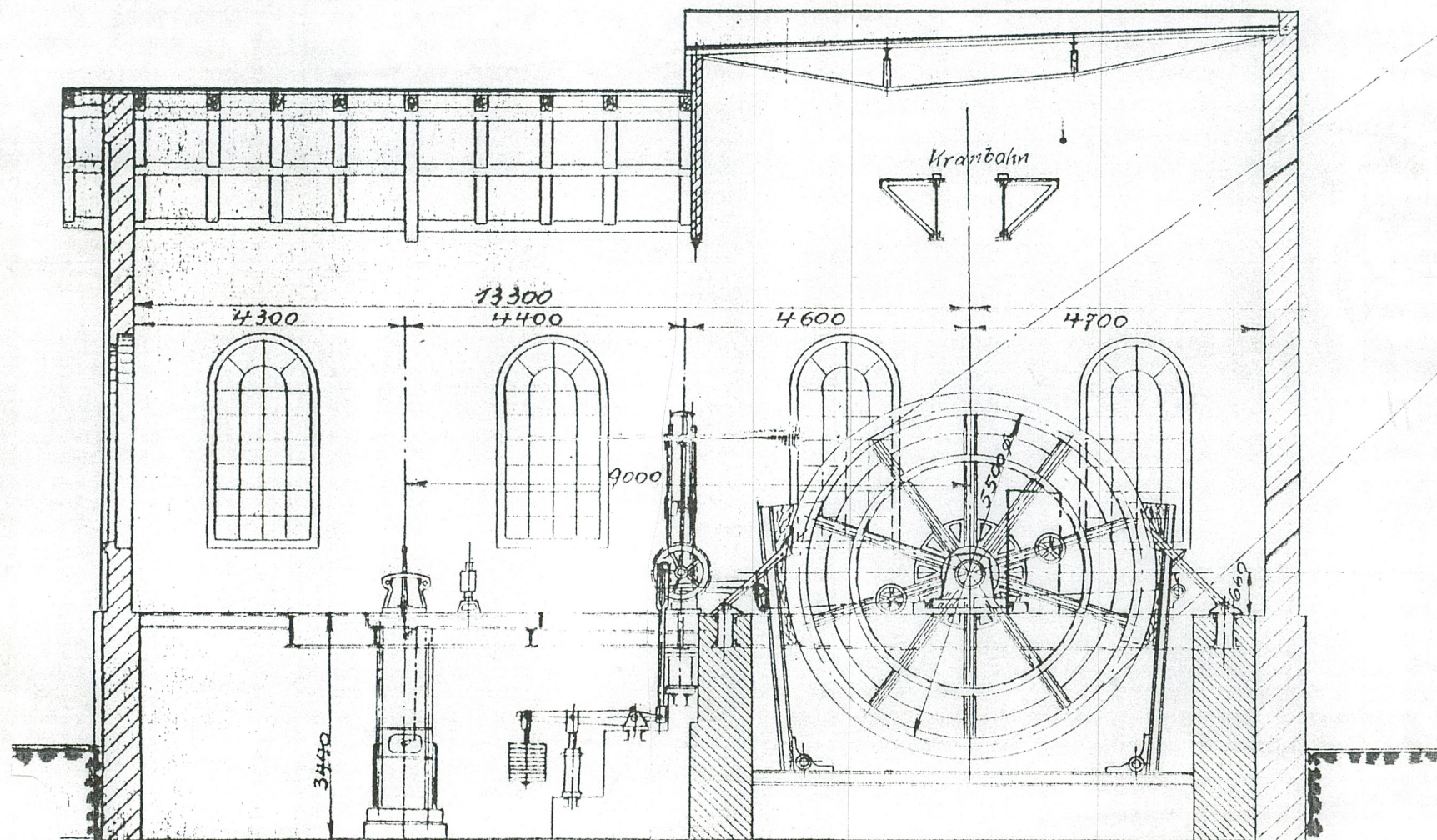
Wkładkę założył:

(imię, nazwisko, data)

Miejsce przechowywania negatywów:



Maszynownia szybu "Kolejowy". Przekrój podłużny. Stan z 1931 r wg dokumentacji koncesyjnej. Skala 1:100



1. Miejscowość

Z ABB R Z E

2. Obiekt (nazwa jak w karcie)

KOPALNIA GUIDO- MASZYNO-
WNIA SZYB KOLEJOWY

3. Zawartość wkładki (nazwa obiektu lub materiału uzupełniającego)

ilustracje



maszynownia od pd.



maszynownia od pn.



widok na maszynownię i rozdziel-
nię z wieży

Wkładkę założył: P. Wybraniec

(imie, nazwisko, data)

PSOZ Katowice

Miejsce przechowywania negatywów: