

1. Obiekt zabytkowy

ZAMEK

/ pałac /

M. Robotnicze 4

2. Miejscowość gm. ZBROSTAWICE  
WIESZOWA3. Wiek  
XVII/XIX4. Styl  
el. klas.5. Kubatura m<sup>3</sup>  
9801,006. Powierzchnia w m<sup>2</sup>  
a) zabytkowa b) użytkowa 891,007. Materiał  
budowlany

Przed zniszczeniem

Po odbudowie

11. Ilość budynków  
114. Grunty należące do zabytku:  
ha

a) ściany

kamień  
cegła12. Ilość kondygnacji  
2

a) ogrody stylowe

b) sklepienia

cegła

13. Użytkowanie wnętrza  
według ilości:

b) sady i grunty uprawne

c) stropy

drewno

a) izb mieszkalnych  
12

c) lasy

d) wiązania  
dachu

drewno

b) innych pomieszczeń  
8

d) wody

e) krycie dachu

papa

c) piwnic  
4

e) inne

8. Wyposażenie architektoniczne

15. Przeznaczenie pierwotne budynku  
zamekobramienia okien wykonane  
w tynku, pilastry, portal16. Użytkowanie w latach ubiegłych  
zamek17. Użytkowanie obecne  
biura i mieszkania

18. Nadaje się do użycia na

9. Autorzy i data budowy i przebudowy

19. Data, rodzaj i stopień zniszczeń i odbudowy

Zbudowany ok. poł. XVII w. przez  
hr. Henckla von Donnersmarck,  
cz. przebudowany w XIX w.

Data	O P I S	Zniszczenia %	Odbudowa %
VIII. 1939 r.			
XI. 1939 r.			
XII. 1945 r.	drobne uszkodz. murów zewn.	10	10
VIII. 1968	stan dobry - obiekt po remohcie		

10. Udostępnienie

dostępny

20. Przynależność administracyjna

a) województwo Katowickie T

b) powiat Tarnowskie Góry

c) gmina Wieszowa ZBROSTAWICE

21. Stacja

Nazwa stacji

Odległość  
od stacji  
w km

a) kolejowa

Wieszowa

1

b) autobusowa

Wieszowa

22. Właściciel i jego adres

Skarb Państwa

23. Użytkownik i jego adres

P G R mieszkania prac. biura  
Wieszowa

24. Inwestor i jego adres

25. Rejestr zabytku Nr 593/60

rok 1960  
653/66.2.V.66  
miejsce przechowywania  
WKZ K-ce

26. Nazwa księgi hipotecznej

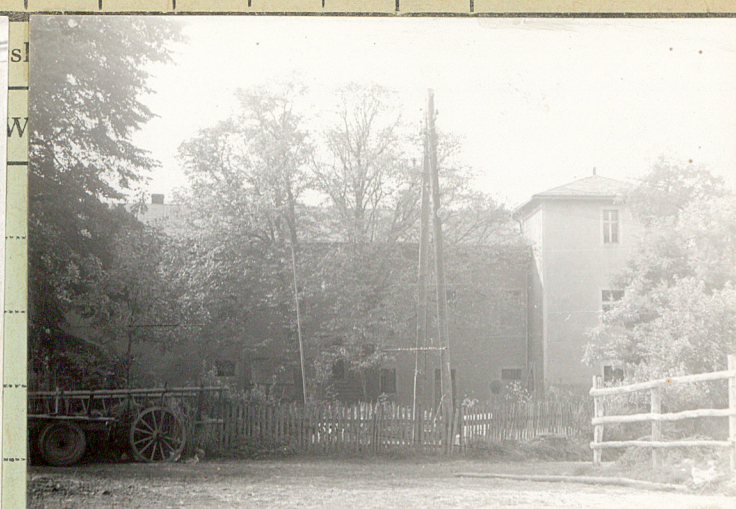
27. Nr hipoteczny

28. Akta

29. Fotografie

30. Inwentaryzacja pomiarowa





56

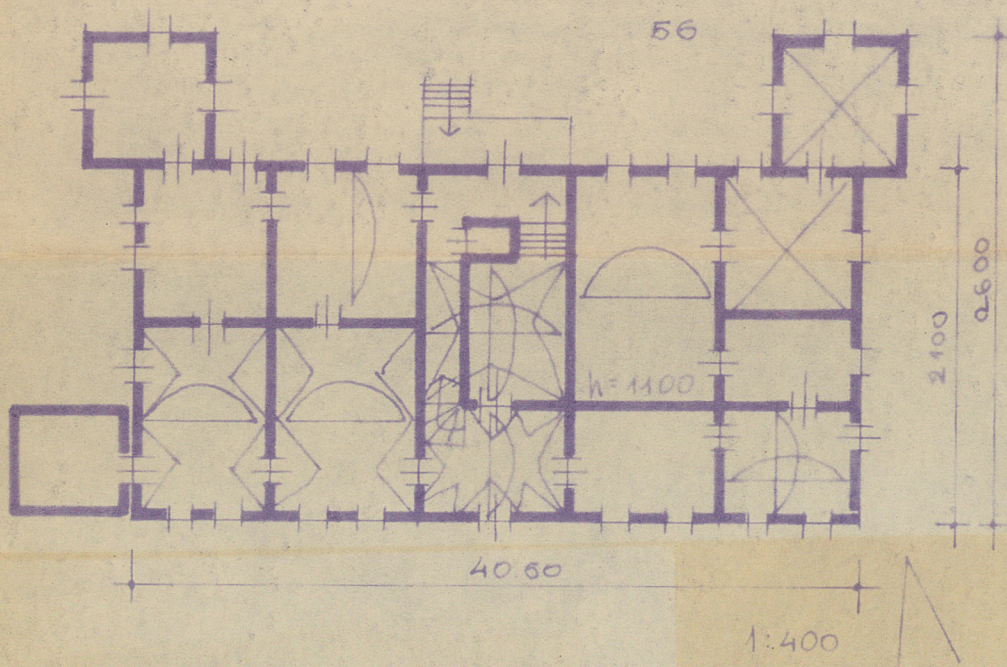
35. Uwagi różne

Bibliografia: Katalog Zabytków  
Sztuki w Polsce pow. Tarnowskie  
Góry

36. Wypełnił dnia

37. Sprawdził dnia

1x68  
chochowski





Nr

A

B

C

D

E

F

G

H

I

J

K

L

M

N

O

P

R

S

T

U

V

W

X

Y

Z

1. Obiekt zabytkowy

ZAMEK /patacz/

2. Miejscowość g/m. ZBROSTAWICE  
WIESZOWA3. Wiek  
XVII/XIX

4. Styl

5. Kubatura m<sup>3</sup>6. Powierzchnia w m<sup>2</sup>  
a) zabytkowa b) użytkowa

20. Przynależność administracyjna

a) województwo .....  
b) powiat .....  
c) gmina .....7. Materiał  
budowlanyPrzed znisz-  
czeniemPo  
odbudowie

11. Ilość budynków

14. Grunty należące do zabytku: ha

a) ściany

12. Ilość kondygnacji

a) ogrody stylowe

21. Stacja

Nazwa stacji

Odległość  
od stacji  
w km

b) sklepienia

13. Użytkowanie wnętrza  
według ilości:

b) sady i grunty uprawne

a) kolejowa

c) stropy

a) izb mieszkalnych

c) lasy

b) autobusowa

d) wiązania  
dachu

b) innych pomieszczeń

d) wody

22. Właściciel i jego adres

e) krycie dachu

c) piwnic

e) inne

8. Wyposażenie architektoniczne

15. Przeznaczenie pierwotne budynku

23. Użytkownik i jego adres

16. Użytkowanie w latach ubiegłych

17. Użytkowanie obecne

24. Inwestor i jego adres

18. Nadaje się do użycia na

9. Autorzy i data budowy i przebudowy

19. Data, rodzaj i stopień zniszczeń i odbudowy

25. Rejestr zabytku Nr .....  
rok ..... miejsce przechowywania

Data

O P I S

Znisz-  
czenia  
%Odbu-  
dowa  
%

VIII. 1939 r.

XI. 1939 r.

XII. 1945 r.

10. Udostępnienie

26. Nazwa księgi hipotecznej

27. Nr hipo-  
teczny

28. Akta

29. Fotografie

30. Inwentaryzacja pomiarowa



31. Szkic sytuacyjny, plan schematyczny, uwagi opisowe, fotografia



32. Przebieg prac konserwatorskich



K o s z t  
tys. zł



33. Koszty  
w tys. zł

Przewidywane

Rzeczywiste

34. Inspekcje

35. Uwagi różne

36. Wypełnił dnia

37. Sprawdził dnia

IX 68  
Chodko wst