

Nr

A

B

C

D

E

F

G

H

I

J

K

L

M

N

O

P

R

S

T

U

V

W

X

Y

Z

1. Obiekt zabytkowy

OFICYNA PN.-WSCH. PAŁACU

2. Miejscowość

SZCZEKOCINY

3. Wiek XVIII

4. Styl

5. Kubatura m³ 16006. Powierzchnia w m² 400
a) zabytkowa: b) użytkowa:

7. Materiał budowlany

Przed zniszczeniem

Po odbudowie

11. Ilość budynków 1

14. Grunty należące do zabytku: ha

a) ściany

cegła

12. Ilość kondygnacji 1

a) ogrody stylowe

-

b) sklepienia

cegła

13. Użytkowanie wnętrza według ilości:

b) sady i grunty uprawne

-

c) stropy

drewno

a) izb mieszkalnych 14

c) lasy

-

d) wiązania dachu

drewno

b) innych pomieszczeń 2

d) wody

-

e) krycie dachu

blacha

c) piwnic 2

e) inne

-

8. Wyposażenie architektoniczne
Portyk z kolumnami toskan. zniszczony

15. Przeznaczenie pierwotne budynku mieszkalne - gospodarcze

16. Użytkowanie w latach ubiegłych

17. Użytkowanie obecne

mieszkalne (internat)

18. Nadaje się do użycia na

19. Data, rodzaj i stopień zniszczeń i odbudowy

Data

O P I S

Zniszczenia %

Odbudowa %

VIII.1939 r.

XI.1939 r.

XII.1945 r.

1967

stan dobry

uszkodzone zniszczone 1950 - remont, 1959 - malowanie elewacji (karta r. 08.1959)

20. Przynależność administracyjna

a) województwo Kielce

b) powiat Włoszczowa

c) gmina Szczekociny

21. Stacja

Nazwa stacji

Odległość od stacji w km

a) kolejowa

Sędziszów

21

b) autobusowa

w/m

22. Właściciel i jego adres

Wydział Oświaty PPRN
Włoszczowa

23. Użytkownik i jego adres

Liceum Pedagogiczne w/m

24. Inwestor i jego adres

231/76/A 1.02.1978

25. Rejestr zabytku Nr

402/A

rok 21. VI 1967 miejsce przechowywania

26. Nazwa księgi hipotecznej

27. Nr hipoteczny

28. Akta

29. Fotografie

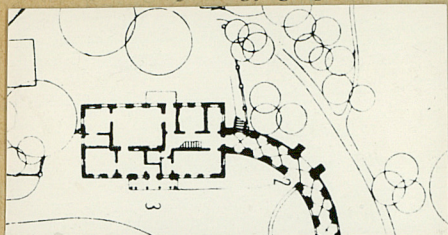
30. Inwentaryzacja pomiarowa

9. Autorzy i data budowy i przebudowy
Współczesna pałacowi lub
nieco późniejsza 4. ćw.
XVIII w. Mieściła pierwotnie
kuchnię i pokoje gościnne.
Ostatnio odnawiana 1950-9

10. Udostępnienie

za zgodą użytkownika

31. Szkic sytuacyjny, plan schematyczny, uwagi opisowe, fotografia




PLAN 1:1900 ΔP_n $h=6m$

Murowana, tynkowana. Prostokątna, parterowa, z mieszkalnym poddaszem. Dziewięcioosiowa z trójosiowym portykiem od frontu o dwu pojedynczych i dwu podwójnych kolumnach tokańskich i trójkątnym szczycie. Ściany boniowane z oknami w koszowo zamkniętych płycinach. Dachy mansardowe z lukarnami. Wewnątrz dwa trakty pomieszczeń po bokach korytarza.

Fotografie i
plan - SB Gołubiew



32. Przebieg prac konserwatorskich

Rok	Wyszczególnienie prac	K o s z t tys. zł
	<p>fol. 1959</p>	



fol. 1959



36. Wypełnił dnia ym. 99

PODPIS NIECZYTELNY

37. Sprawdził dnia **XI.68**

Poprawit JB Gutbier
Prepisat