

1. Obiekt zabytkowy

S T O D O Ł A ul. Wolności Nr.12

2. Miejscowość **gm. ZBROSŁAWICE**
M I E D A R Y

3. Wiek
XIX

4. Styl
bud. drewn.

5. Kubatura m³
448,20

6. Powierzchnia w m²
a) zabytkowa b) użytkowa 139,40

7. Materiał
budowlany

Przed zniszczeniem Po odbudowie

11. Ilość budynków
1

14. Grunty należące do zabytku: ha

a) ściany

drewno

12. Ilość kondygnacji
1

a) ogrody stylowe

b) sklepienia

-

13. Użytkowanie wnętrza
według ilości:

b) sady i grunty uprawne

c) stropy

-

a) izb mieszkalnych

c) lasy

d) wiązania
dachu

drewno

b) innych pomieszczeń
1

d) wody

e) krycie dachu

słoma

c) piwnic

e) inne

8. Wyposażenie architektoniczne

brak

15. Przeznaczenie pierwotne budynku
stodoła

16. Użytkowanie w latach ubiegłych
stodoła

17. Użytkowanie obecne
stodoła

18. Nadaje się do użycia na

9. Autorzy i data budowy i przebudowy

19. Data, rodzaj i stopień zniszczeń i odbudowy

Zbudowana w poł.XIX w.

Data	O P I S	Zniszczenia %	Odbudowa %
VIII. 1939 r.			
XI. 1939 r.			
XII. 1945 r.			
VIII. 1968	stan średni		

10. Udostępnienie

dostępna

20. Przynależność administracyjna

a) województwo **Katowickie**
b) powiat **Tarnowskie Góry**
c) gmina **Miedary ZBROSŁAWICE**

21. Stacja

Nazwa stacji

Odległość
od stacji
w km

a) kolejowa

Miedary

b) autobusowa

Miedary

22. Właściciel i jego adres

23. Użytkownik i jego adres

24. Inwestor i jego adres

25. Rejestr zabytku Nr
rok miejsce przechowywania

26. Nazwa księgi hipotecznej

27. Nr hipoteczny

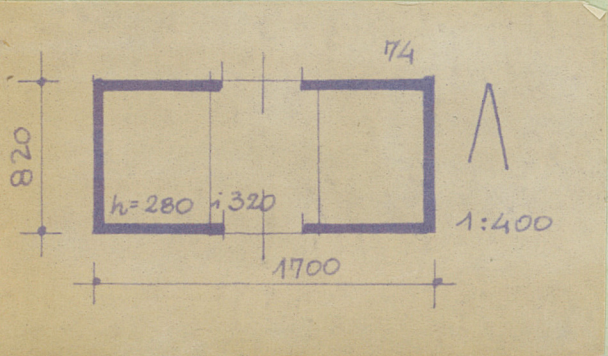
28. Akta

29. Fotografie

30. Inwentaryzacja pomiarowa

Z Y X W V U T S R P O N M L K J I H G F E D C B A Nr

31. Szkic sytuacyjny, plan schematyczny, uwagi opisowe, fotografia



32. Przebieg prac konserwatorskich

Rok	Wyszczególnienie prac	K o s z t tys. zł

33. Koszty
w tys. zł

Przewidywane

Rzeczywiste

34. Inspekcje

35. Uwagi różne

36. Wypełnił dnia

1868
Chodkowski

37. Sprawdził dnia