

Nr

A

B

C

D

E

F

G

H

I

J

K

L

M

N

O

P

R

S

T

U

V

W

X

Y

Z

6382

BIELSKIE

gm. WILAMOWICE

1. Obiekt zabytkowy

548/2 STODOLA KOTO CHATUPY NR 148

2. Miejscowość

STARA WIEŚ

3. Wiek XIX

4. Styl BUD.  
REGIONALNE5. Kubatura m<sup>3</sup>

180

6. Powierzchnia w m<sup>2</sup>

a) zabytkowa 60

b) użytkowa

60

20. Przynależność administracyjna

a) województwo

KRAKOWSKIE

b) powiat

OSWIECIM, BIELSKO-BIALA

c) gmina

DANKOWICE, WILAMOWICE

7. Materiał  
budowlanyPrzed znisz-  
czeniemPo  
odbudowie

11. Ilość budynków

1

14. Grunty należące do zabytku:

ha

a) ściany

DREWNO

b) sklepienia

-

c) stropy

-

d) wiązania  
dachu

DREWNO

e) krycie dachu

STRZECHA

12. Ilość kondygnacji

1

13. Użytkowanie wnętrza  
według ilości:

a) izb mieszkalnych

-

b) innych pomieszczeń

1

c) piwnic

-

a) ogrody stylowe

-

b) sady i grunty uprawne

-

c) lasy

-

d) wody

-

e) inne

-

21. Stacja

Nazwa stacji

Odległość  
od stacji  
w km

a) kolejowa

BRZEZNICA

3

b) autobusowa

POBIEDR

2

22. Właściciel i jego adres

ANNA CAPEK

STARA WIEŚ 148

23. Użytkownik i jego adres

J.W.

24. Inwestor i jego adres

8. Wyposażenie architektoniczne

'SCIANY KONSTRUKCJI ZREBOWEJ, ZA-  
KOŃCZONE Z DWU STRON WIELO-  
BOCZNIE.

15. Przeznaczenie pierwotne budynku

BUD. STODOLA

16. Użytkowanie w latach ubiegłych

J.W.

17. Użytkowanie obecne

J.W.

18. Nadaje się do użycia na

J.W.

9. Autorzy i data budowy i przebudowy

ZBUD. Z POT. XIX W.

19. Data, rodzaj i stopień zniszczeń i odbudowy

Data

O P I S

Znisz-  
czenia  
%Odbu-  
dowa  
%

VIII. 1939 r.

XI. 1939 r.

XII. 1945 r.

VII. 1969

CZ. ZANIEDBANA

15

10. Udostępnienie

DOSTĘPNA

25. Rejestr zabytku Nr

rok ..... miejsce przechowywania

26. Nazwa księgi hipotecznej

27. Nr hipo-  
teczny

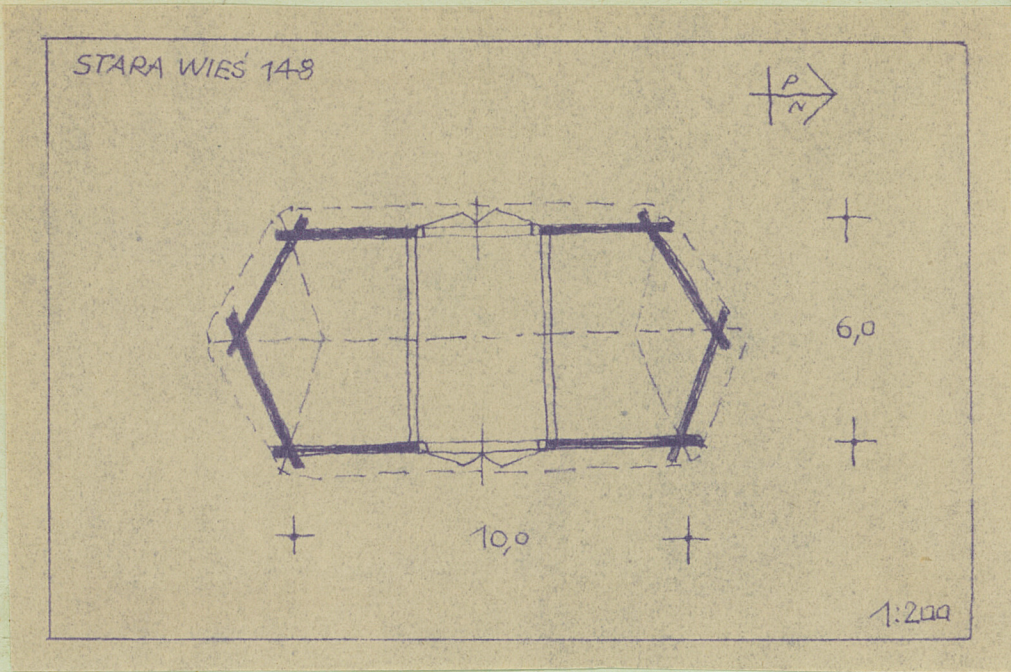
28. Akta

29. Fotografie

30. Inwentaryzacja pomiarowa



31. Szkic sytuacyjny, plan schematyczny, uwagi opisowe, fotografia



32. Przebieg prac konserwatorskich

Rok	Wyszczególnienie prac	K o s z t tys. zł

33. Koszty  
w tys. zł

Przewidywane

Rzeczywiste

34. Inspekcje




36. Wypełnił dnia VIII. 1969  
A. Kędziński, M. Kędziński  
M. Kędziński

37. Sprawdził dnia