

Nr

A

B

C

D

E

F

G

H

I

J

K

L

M

N

O

P

R

S

T

U

V

W

X

Y

Z

6384

BIELESLASKIE

1. Obiekt zabytkowy

54811

CHATUPA

NR 148

ZE STODOLĄ,  
WIELOBOCZNA

2. Miejscowość

STARA WIEŚ

gm. WILANOWICE

3. Wiek

XIX

4. Styl BUD.  
REGIONALNE5. Kubatura m<sup>3</sup>

360

6. Powierzchnia w m<sup>2</sup>

a) zabytkowa 120 b) użytkowa 120

20. Przynależność administracyjna

a) województwo KRAKOWSKIE

b) powiat OSWIECIM BIELSKO-BIALA

c) gmina DANKOWICE WILANOWICE

7. Materiał  
budowlanyPrzed znisz-  
czeniemPo  
odbudowie

a) ściany

DREWNO

b) sklepienia

KAMIEŃ

c) stropy

DREWNO

d) wiązania  
dachu

DREWNO

e) krycie dachu

STRZECHA

11. Ilość budynków

2

12. Ilość kondygnacji

1

13. Użytkowanie wnętrza  
według ilości:

a) izb mieszkalnych

2

b) innych pomieszczeń

4

c) piwnic

1

14. Grunty należące do zabytku:

ha

a) ogrody stylowe

-

b) sady i grunty uprawne

-

c) lasy

-

d) wody

-

e) inne

-

21. Stacja

Nazwa stacji

Odległość  
od stacji  
w km

a) kolejowa

BRZEŹNICA

3

b) autobusowa

POBIEDR

2

22. Właściciel i jego adres

23. Użytkownik i jego adres

J.W.

24. Inwestor i jego adres

25. Rejestr zabytku Nr

rok ..... miejsce przechowywania

26. Nazwa księgi hipotecznej

27. Nr hipo-  
teczny

28. Akta

29. Fotografie

30. Inwentaryzacja pomiarowa

8. Wyposażenie architektoniczne: ŚCIANY  
KONSTRUKCJI ZRĘBOWEJ. DACH PRZY-  
CZÓTKOWY, Z WYDATNYMI OKAPAMI,  
WEJŚCIE ZAMKNIĘTE POTKOLISCIE.  
STROPY BELKOWE. OKNA GKWA-  
TEROWE.

9. Autorzy i data budowy i przebudowy

ZBUD. W R. 1832

10. Udostępnienie

DOSTĘPNA

15. Przeznaczenie pierwotne budynku

16. Użytkowanie w latach ubiegłych

17. Użytkowanie obecne

18. Nadaje się do użycia na

19. Data, rodzaj i stopień zniszczeń i odbudowy

Data

O P I S

Znisz-  
czenia  
%Odbu-  
dowa  
%

VIII. 1939 r.

XI. 1939 r.

XII. 1945 r.

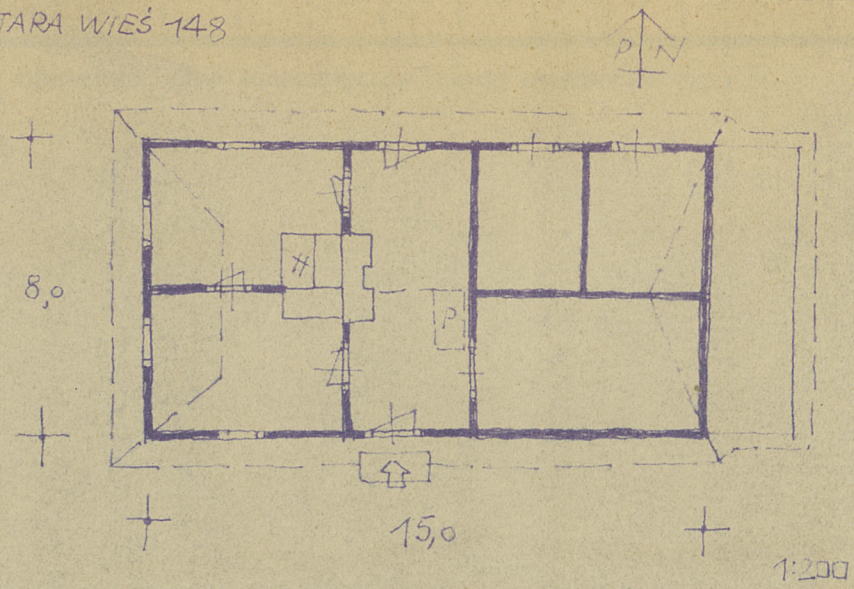
III. 1969

STAN ZANIEDBANA

10



STARA WIEŚ 148



L	K	J	I	H	G	F	E	D	C	B	A	Nr.
---	---	---	---	---	---	---	---	---	---	---	---	-----

## 32. Przebieg prac konserwatorskich

[illegible]

## Inspekcje

Wypełnił dnia VIII. 1969  
A. Wydużyński  
M. Przybylski

37. Sprawdził dnia