

Nr

IV

A

B

C

D

E

F

G

H

I

J

K

L

M

N

O

P

R

S

T

U

V

W

X

Y

Z

ŚLĄSKIE

6829

1. Obiekt zabytkowy

D O M nr 56

2. Miejscowość ~~gmina ZBROSŁAWICE~~  
~~ŁUBIE~~ /-Kopienica/3. Wiek  
XIX4. Styl  
bez cech styl.5. Kubatura m<sup>3</sup>  
1056. Powierzchnia w m<sup>2</sup> 52,5  
a) zabytkowa: b) użytkowa:

20. Przynależność administracyjna

a) województwo ~~Katowice~~  
b) powiat ~~Gliwice~~ TARNOGÓRSKIE  
c) gmina ~~Łubie~~ ZBROSŁAWICE

7. Materiał budowlany

Przed zniszczeniem Po odbudowie

11. Ilość budynków 1

14. Grunty należące do zabytku: ha

a) ściany

drewno  
kamień  
cegła

12. Ilość kondygnacji 1

a) ogrody stylowe -

b) sklepienia -

13. Użytkowanie wnętrza według ilości:

b) sady i grunty uprawne

c) stropy

drewno

a) izb mieszkalnych 1

c) lasy

d) wiązania dachu

drewno

b) innych pomieszczeń 3

d) wody

e) krycie dachu

słoma w część  
papa

c) piwnic -

e) inne

21. Stacja Nazwa stacji Odległość od stacji w km

a) kolejowa Pyskowice M. 10

b) autobusowa Łubie 1,5

22. Właściciel i jego adres

8. Wyposażenie architektoniczne

15. Przeznaczenie pierwotne budynku mieszk.-gosp.

16. Użytkowanie w latach ubiegłych

17. Użytkowanie obecne mieszkalny

18. Nadaje się do użycia na

23. Użytkownik i jego adres

24. Inwestor i jego adres

9. Autorzy i data budowy i przebudowy

r.1962 rozebrana stodoła i stajnia

19. Data, rodzaj i stopień zniszczeń i odbudowy

Data

O P I S

Zniszczenia %

Odbudowa %

VIII.1939 r.

XI.1939 r.

XII.1945 r.

VI.67r. zrujnowany - próchnica, wątki stropy  
zniszczony dach.

25. Rejestr zabytku Nr

rok miejsce przechowywania

26. Nazwa księgi hipotecznej

27. Nr hipoteczny

28. Akta

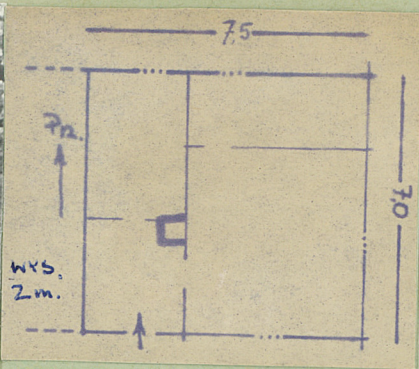
29. Fotografie

30. Inwentaryzacja pomiarowa

OŚRODEK  
DOKUMENTACJI  
ZABYTKÓW



31. Szkic sytuacyjny, plan schematyczny, uwagi opisowe, fotografia



Drewniany, konstrukcji zrębowej, część ściany pn. murowana z kamienia i cegły. Prostokątny, dawniej ze stajnią i stodołą pod wspólnym dachem. Sien dawniej na osi, w niej stary kamin. W izbie strop belkowany. Dach dwuspadowy, kryty słomą.

Bibl.  
Kat. Zab. Szt. w Polsce T.VI. z.5 W-wa 1966r.

32. Przebieg prac konserwatorskich

Rok	Wyszczególnienie prac	K o s z t tys. zł

33. Koszty  
w tys. zł

Przewidywane

Rzeczywiste

34. Inspekcje


35. Uwagi różne

36. Wypełnił dnia  
VI.67r. mgr St. Cechowicz

37. Sprawdził dnia