

三
二
一

B

D

F

1

1

M



R

T

V

X

7

1

D W O R

2. Miejscowość **gm. 2BROSTAWICE**
ŁUBIE /Kopienica/

c) gmina ~~Swibex~~ Lubie

b) autobusowa	Łubie	0,3
---------------	-------	-----

Skarb Państwa

23. Użytkownik i jego adres
Szkoła Podstawowa

24. Inwestor i jego adres

25. Rejestr zabytku Nr 1013/69
rok 19.11.69 miejsce przechowywania

26. Nazwa księgi hipotecznej	27. Nr hipoteczny
------------------------------	-------------------

VI.67	<p>pęknięcia muru przy ścianach szczy- towych, ubytki tynków.</p>
-------	-----------------------------------------------------------------------

10. Udostępnienie
dostępny

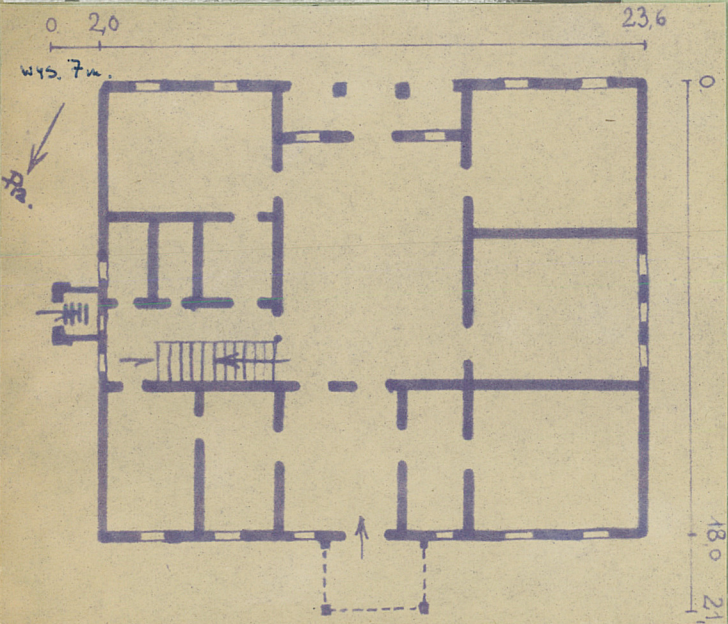
28. Akta

29. Fotografie

30. Inwentaryzacja pomiarowa

OŚRODEK
 DOKUMENTACJI
 ZABYTEKÓW

31. Szkic sytuacyjny, plan schematyczny, uwagi opisowe, fotografia



Murowany z cegły, potynkowany. Piętrowy, podpiwniczony. Prostokątny. Piwnice sklepione kolebkowo na gurtach. Układ wnętrza 3-traktowy. We wnętrzach sufity. Elewacja gł., z późniejszym gankiem dwufilarowym, 7-osiowa, boczne 3-osiowe. W elew.pd.-wsch. dwufilarowy portyk wgłę- biony, nad nim okna ujęte pilastrami. Piętro oddzielone gzymsem. Elewacje boniowane. Dach dwuspadowy.

32. Przebieg prac konserwatorskich

Rok	Wyszczególnienie prac	K o s z t tys. zł

33. Koszty
w tys. zł

Przewidywane

Rzeczywiste

34. Inspekcje



35. Uwagi różne

Bibl.

Kat.Zab.Szt. w Polsce T.VI z.5

W-wa 1966r.

36. Wypełnił dnia

VI.67r.mgr St.Cechowicz

37. Sprawdził dnia