

1. Obiekt

DOM MIESZKALNY

2. Czas powstania

1.20-te XIX w.
1.30-te XX w.

3. Miejscowość

WODZISŁAW ŚLĄSKI

4. Adres

Rynek 6

nr miejscowy KW [redacted]

5. Przynależność administracyjna

województwo katowickie

gmina / pow. Wodzisław Śląski

6. Poprzednie nazwy miejscowości

Loslau

7. Przynależność administracyjna

1 VI 1975

województwo katowickie

powiat Wodzisław Śląski

8. Właściciel i jego adres

9. Użytkownik i jego adres

[redacted]
sklep "Społem" nr 12 - "Mięso,
Wędliny"
[redacted]

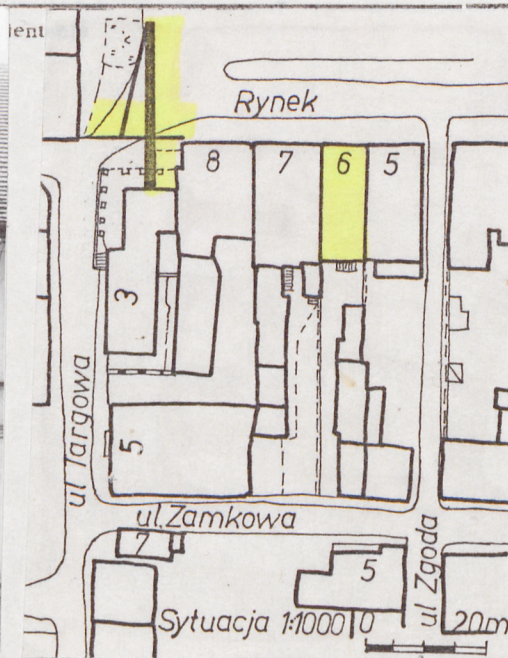
10. Rejestr zabytków

Nr 752/66

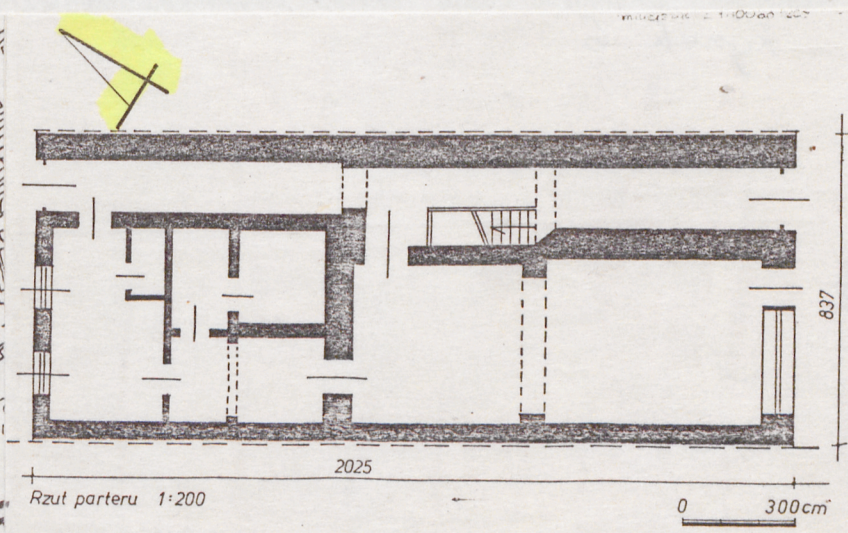
data 26.IX.1966 r.



elewacja północna



elewacja południowa



orientacja 1:10000

12. Autorzy, historia obiektu, określenie stylu.

Wzniesiony w latach 20-tych XIX w.
W latach 30-tych XX w. przedłużono
go w kierunku południowym przez do-
budowę trzeciego traktu.
Obecnie bez wyraźnych cech stylowych.
W typie małomiasteczkowej zabudowy
mieszkalno-handlowej.

13. Opis (sytuacja, materiał / konstrukcja, rzut, bryła, elewacje, wnętrze ujęcie, wyposażenie, instalacje)

sytuacja - dom usytuowany kalenicowo w południowej pierzei rynkowej, między bu-
dynkami: nr 5/od wschodu/ i nr 7/od zachodu/. Południowa część dzia-
łki, dochodząca do ulicy Zamkowej, została zajęta pod budowę Rzemieślniczego Do-
mu Towarowego.

materiał, konstrukcja, technika - ściany murowane z cegieł, tynkowane. Ponad piwni-
cą sklepienia ceramiczne, nad wyższymi kondy-
gnacjami stropy drewniane. Więźba dachowa drewniana o konstrukcji jętkowo-sto-
lcowej, kryta, układanymi podwójnie, dachówkami karpiówkami/ połac północna/ i
papą/ połac południowa/. Podłogi z desek, w lokalu sklepowym terrakota. Schody
drewniane, policzkowe. Okna dwudzielne, czterokwaterowe, skrzynkowe ze ślemieniem.
Okna dwudzielne, zespolone. Okno wystawowe o konstrukcji metalowej z jednoskrzy-
dłowymi, przeszklonymi drzwiami. Drzwi zewnętrzne dwuskrzydłowe, częściowo prze-
szklone z prostokątnymi, przeszklonymi nadświetlami. Skrzydła o konstrukcji ra-
mowo-płycinowej. Drzwi wewnętrzne płycinowe.

rzut - dom założony na planie wydłużonego prostokąta. Pierwotnie dwutraktowy,
obecnie trzytraktowy, z przechodnią sienią. W sieni, w trakcie środkowym,
jednobiegowe, proste schody usytuowane przy ścianie zachodniej. Od Rynku wejścia
do lokalu sklepowego i do sieni. Na piętrze mieszkania.

bryła - obiekt piętrowy, częściowo podpiwniczony z nieużytkowym poddaszem, prze-
kryty dachem dwuspadowym /spadek połaci od strony Rynku ok. 45%.

elewacja północna/ frontowa/ - trzyosiowa, w dolnych partiach widoczne resztki
cokołu zredukowanego przez osadzenie nowego
okna wystawowego. Gładko tynkowana. Gzyms kordonowy i ciągły gzyms pod oknami
piętra wyznaczają, gładką obecnie, płaszczyznę fryzu. Powtórzona została ona pod
gzymsem wieńczącym elewację.

elewacja południowa - parter trzyosiowa, piętro dwuosiowa. Na wysokim cokole, w
którego płaszczyźnie widoczne przesklepienie otworu
drzwiowego prowadzącego do piwnicy. Gładko tynkowana.

Instalacje - elektryczna, wod.-kan., piece.

<p>14. Kubatura</p> <p>około 958 m³</p>	<p>15. Powierzchnia użytkowa</p> <p>około 262 m²</p>	<p>16. Przeznaczenie pierwotne</p> <p>mieszkālno- handlowe</p>	<p>17. Użytkowanie obecne</p> <p>mieszkalno-handlowe</p>
<p>18. Prace budowlane i konserwatorskie, ich przebieg i dokumentacja</p> <p>Brak szczegółowych danych.</p>		<p>19. stan zachowania (fundamenty, ściany zewnętrzne, ciang wewnętrzne, sklepienia, stropy konstrukcje dachowe, pokrycie dachu, wyposażenie i instalacje)</p> <p>Stan zachowania zły. Zawilgocone partie ścian w piwnicy i na parterze. Złuszczone farba na fragmentach elewacji, zwłaszcza frontowej.</p> <p>20. Najpilniejsze postulaty konserwatorskie</p> <p>Konieczne jest osuszenie ścian budynku oraz remont elewacji, przy okazji którego wskazane byłoby przywrócenie niektórych elementów wystroju architektonicznego np. opasek okiennych.</p>	

21. Akta archiwalne (rodzaj akt, numer i miejsce przechowania)

22. Bibliografia

J. Graczyk, A. Jankiewicz, J. Porębska: Studium historyczno-urbanistyczne Wodzisławia Śląskiego, Warszawa 1986/87r., mps BBiDZ Katowice.

23. Źródła ikonograficzne i fotografie (rodzaj, miejsca przechowania, sygnatury)

24. Uwagi różne

25. Opracował

tekst

Jolanta Graczyk, III-XII.1987 r.

imię, nazwisko, data, podpis

plany, rysunki

Hanna Lewicka, III-XII.1987 r.

imię, nazwisko, data, podpis

zdjęcia fotogr

Krystyna Kowalska, XI.1986 r.

imię, nazwisko, data, podpis

miejsce przechowania negatywów BBiDZ Katowice

Karta po wypełnieniu podlega ochronie na podstawie przepisów prawa autorskiego

26. Adnotacje o inspekcjach, informacje o zmianach (daty, imiona i nazwiska wypełniających)

27. Załączniki