

Nr



A

B

C

D

E

F

G

H

I

J

K

L

M

N

O

P

R

S

T

U

V

W

X

ŚLĄSKIE

Województwo Katowice

1. Obiekt zabytkowy

D O M Rynek nr 7

2. Miejscowość

T O S Z E K

miasto 6052

3. Wiek

XIX

4. Styl

klasycyzm

5. Kubatura m³

1.750

6. Powierzchnia w m²

292

a) zabytkowa

b) użytkowa

7. Materiał budowlany

Przed zniszczeniem

Po odbudowie

11. Ilość budynków

1

14. Grunty należące do zabytku:

ha

a) ściany

cegła

b) sklepienia

cegła

c) stropy

drewno

d) wiązania dachu

drewno

e) krycie dachu

papa

12. Ilość kondygnacji

2

13. Użytkowanie wnętrza według ilości:

a) izb mieszkalnych

15

b) innych pomieszczeń

1

c) piwnic

5

a) ogrody stylowe

-

b) sady i grunty uprawne

c) lasy

d) wody

e) inne

20. Przynależność administracyjna

a) województwo

Katowice

b) powiat

Gliwice

c) gmina

miasto

21. Stacja

Nazwa stacji

Odległość od stacji w km

a) kolejowa

Toszek

2

b) autobusowa

Toszek

0,3

22. Właściciel i jego adres

Skarb Państwa

MRN Toszek

23. Użytkownik i jego adres

lokatorzy

24. Inwestor i jego adres

8. Wyposażenie architektoniczne

15. Przeznaczenie pierwotne budynku

mieszkalny

16. Użytkowanie w latach ubiegłych

17. Użytkowanie obecne

mieszkalny

18. Nadaje się do użycia na

9. Autorzy i data budowy i przebudowy

zbud. k. XVIII w.; po 1833 r. a. bud.

19. Data, rodzaj i stopień zniszczeń i odbudowy

Data

O P I S

Zniszczenia %

Odbudowa %

VIII. 1939 r.

XI. 1939 r.

XII. 1945 r.

VIII. 68 r. stan dobry

10. Udostępnienie

dostępny

25. Rejestr zabytku Nr

1057/69

rok 76.69

miejsce przechowywania

26. Nazwa księgi hipotecznej

27. Nr hipoteczny

28. Akta

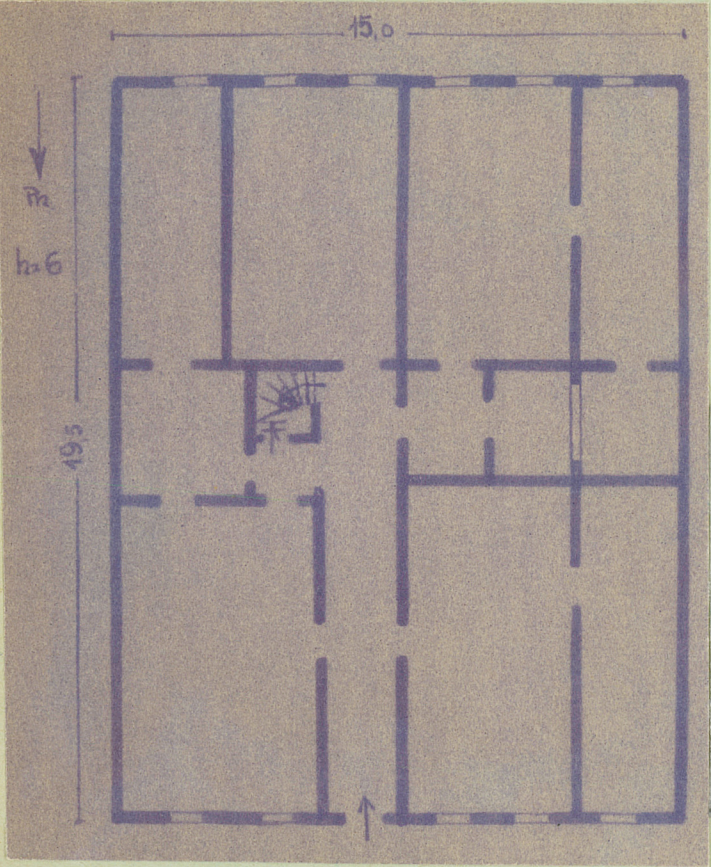
29. Fotografie

30. Inwentaryzacja pomiarowa

Z Y X W V U T S R P O N M L K J I H G F E D C B A Nr

31. Szkic sytuacyjny, plan schematyczny, uwagi opisowe, fotografia

Murowany z cegły, rdynkowany. Piętrowy. Prostokątny. Trzytraktowy, z sienią z boku osi. Podpiwniczony, piwnice sklepione żaglasto na gurtach. W sieni jednobiegowa klatka schodowa na piętro i schody do piwnicy. Elewacja frontowa 6-osiowa. Dach dwuspadowy.



32. Przebieg prac konserwatorskich

Rok	Wyszczególnienie prac	K o s z t tys. zł

33. Koszty
w tys. zł

Przewidywane

Rzeczywiste

34. Inspekcje



35. Uwagi różne

36. Wypełnił dnia

VIII.68r.mgr St.Cechowicz

37. Sprawdził dnia