

1. Obiekt

Huta „Zabrze” -  
BUDYNEK DYREKCJI (1)

2. Czas powstania

1908

3. Miejscowość

Z A B R Z E

4. Adres

ul. Bytomska 1

nr miejscowy

5. Przynależność administracyjna

katowickie

województwo

gmina m. Zabrze

pow. miejski

6. Poprzednie nazwa miejscowości

Zabrze

7. Przynależność administracyjna

1 VI 1975

katowickie

województwo

zabrzeński

powiat

8. Właściciel i jego adres

Huta "Zabrze" Zabrze,  
ul. Bytomska 1

9. Użytkownik i jego adres

j.w.

10. Rejestr zabudów

Nr A-244

data 8.10.2007



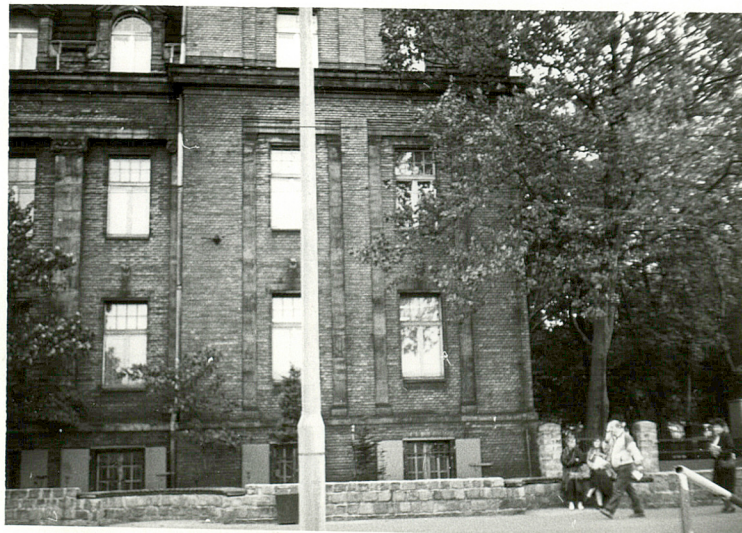
Elevacja frontowa



Elevacja frontowa



Elevacja frontowa



Elevacja frontowa



12. Autorzy, historia obiektu, określenie stylu.

Budynek zbudowany w 1908 r. jako siedziba dyrekcji "Górnośląskiego Towarzystwa Akcyjnego Hut i Kopalń Donnersmarcka". Bezsyłowy. Brak danych odnośnie projektanta budowy.

13. Opis (sytuacja, materiał i konstrukcja, rzut, bryła, elewacje, wnętrze uprzążenie instalacje)

Sytuacja-budynek dyrekcji położony jest poza terenem huty "Zabrze". Na południe od zabudowań huty. Między budynkiem dyrekcji a hutą biegną szyny tramwajowe. Materiał-cegła, beton, stal, dachówka, drewno. Konstrukcja-konstrukcją nośną budynku są ściany z cegły. Fundamenty-stanowią mury z cegły na zaprawie cementowo-wapiennej. Ściany-zbudowane z cegły zwykłej i silikatowej na zaprawie wapiennej. Stropy-między kondygnacjami typu "Ackermana". Nad ostatnią kondygnacją żelbetowy cz.przeszkłony. Więźba dachowo-krokwiowo-stalowa. Dach-konstrukcja dachu jest stalowa. Dach dwuspadowy pokryty dachówką ceramiczną. Posadzki-betonowe pokryte linoleum, lub płytkami ceramicznymi na karytarzach i klatce schodowej, w pomieszczeniach biurowych drewniana. Schody-żelbetowe. Wewnątrz betonowa balustrada. *wewnątrz schody dwukolorowe.* Okna-prostokątne, poza tymi, na najwyższej kondygnacji zamknięte półokrągło, posiadają stolarkę drewnianą, nietypową. Stolarka przedwojenna. Drzwi-główne wejściowe od ul. Bytomskiej płycinowe, dwuskrzydłowe, wewnątrz budynku drewniane nietypowe, Stolarka drzwiowa przedwojenna. Rzut-w rzucie budynek jest wielobokiem. Bryła-rozczłonkowana. Elewacja-frontowa, budynek ceglany, 3-kondygnacyjny, nakryty dachem kalenicowym. W narożach lekko wysunięty ryzalit z podziałem pilastrów na dwa przęsła. Pilastry w porządku jońskim biegną przez całą wysokość budynku, podtrzymując wysokie belkowanie z silnie wysuniętym gzymsem. Oddziela ono 2-kondygnację od trzeciej. Dach jest załamany w połowie wysokości, tak, że okna na najwyższej kondygnacji wykrojono w lekko ukośnej połaci dachu. Na osi budynku-główne wejście zaakcentowano bogatym architektonicznie portalem z kolumnami tokańskimi, na których wspiera się wysunięty gzymś, na którym ustawiono pełnoplastyczne rzeźby postaci ludzkich wspirających wazy. Wysokie przyziemie oddzielono prostym gzymsem od wyższej kondygnacji. Boczne, dwuprzęsłowe ryzality zamknięto ścianami szczytowymi o kształcie łuku odcinkowego, a pilastry wzmocniono. Na osi budynku, na szczycie kalenicy wzniesiono wieżyczkę. Opis wnętrza-od bramy wejściowej prowadzą schody do drzwi wewnętrznych, które prowadzą na klatkę schodową. Na parterze znajdują się pomieszczenia: sekretariat, gabinet dyrektora, sala konferencyjna. Wystrój wnętrza powojenny. Na wyższych kondygnacjach znajdują się pomieszczenia biurowe. Nic nie zachowało się z dawnego wyposażenia. Instalacje-c.o. elektryczna, wodno-kanalizacyjna, telefoniczna.



<p>14. Kubatura</p> <p>19535 m<sup>3</sup></p>	<p>15. Powierzchnia użytkowa</p> <p>2444 m<sup>2</sup></p>	<p>16. Przeznaczenie pierwotne</p> <p>budynek dyrekcji</p>	<p>17. Użytkowanie obecne</p> <p>budynek dyrekcji</p>
<p>18. Prace budowlane i konserwatorskie, ich przebieg i dokumentacja</p> <p>Prowadzono prace remontowe. Brak dokumentacji prowadzonych prac.</p>		<p>19. stan zachowania (fundamenty, ściany zewnętrzne, ściany wewnętrzne, sklepienia, stropy konstrukcje dachowe, pokrycie dachu wyposażenie i instalacje)</p> <p>Stan techniczny budynku jest bardzo dobry.</p>	
		<p>20. Najpilniejsze postulaty konserwatorskie</p> <p>Budynek powinien być zachowany.</p>	



21. Akta archiwalne (rodzaj akt, numer i miejsce przechowania)

Brak materiałów archiwalnych dot. budynku  
w archiwum **Hyty**.

22. Bibliografia

23. Źródła ikonograficzne i fotografia (rodzaj, miejsca przechowania, sygnatura)

Rysunki techniczne znajdują się w Dziale Gł.  
Konstruktora.

24. Uwagi różne

Opr.karta jest pierwszym opisem tego typu.

*Zob. kartę zbiorczą*

25. Opracował

tekst ..... **dr Krystyna Cygorijni X 1991** .....  
imię, nazwisko, data, podpis

plany, rysunki ..... **j.w. X 1991** .....  
imię, nazwisko, data, podpis

zdjęcia fotogr ..... **j.w. X 1991** .....  
imię, nazwisko, data, podpis

miejsce przechowania negatywów ..... **j.w.** .....

Karta po wypełnieniu podlega ochronie na podstawie przepisów prawa autorskiego

26. Adnotacje o inspekcjach, informacje o zmianach (daty, imiona i nazwiska wypełniających)

27. Załączniki Opracowano **9** wkładek

1-rzut suteryny	5-rzut pionowy
2-rzut parteru	6-rzut pionowy
3-rzut I piętra	7-plan sytuacyjny
4-rzut II piętra	8-plan orientacyjny
	9-fotografie



1. Miejscowość

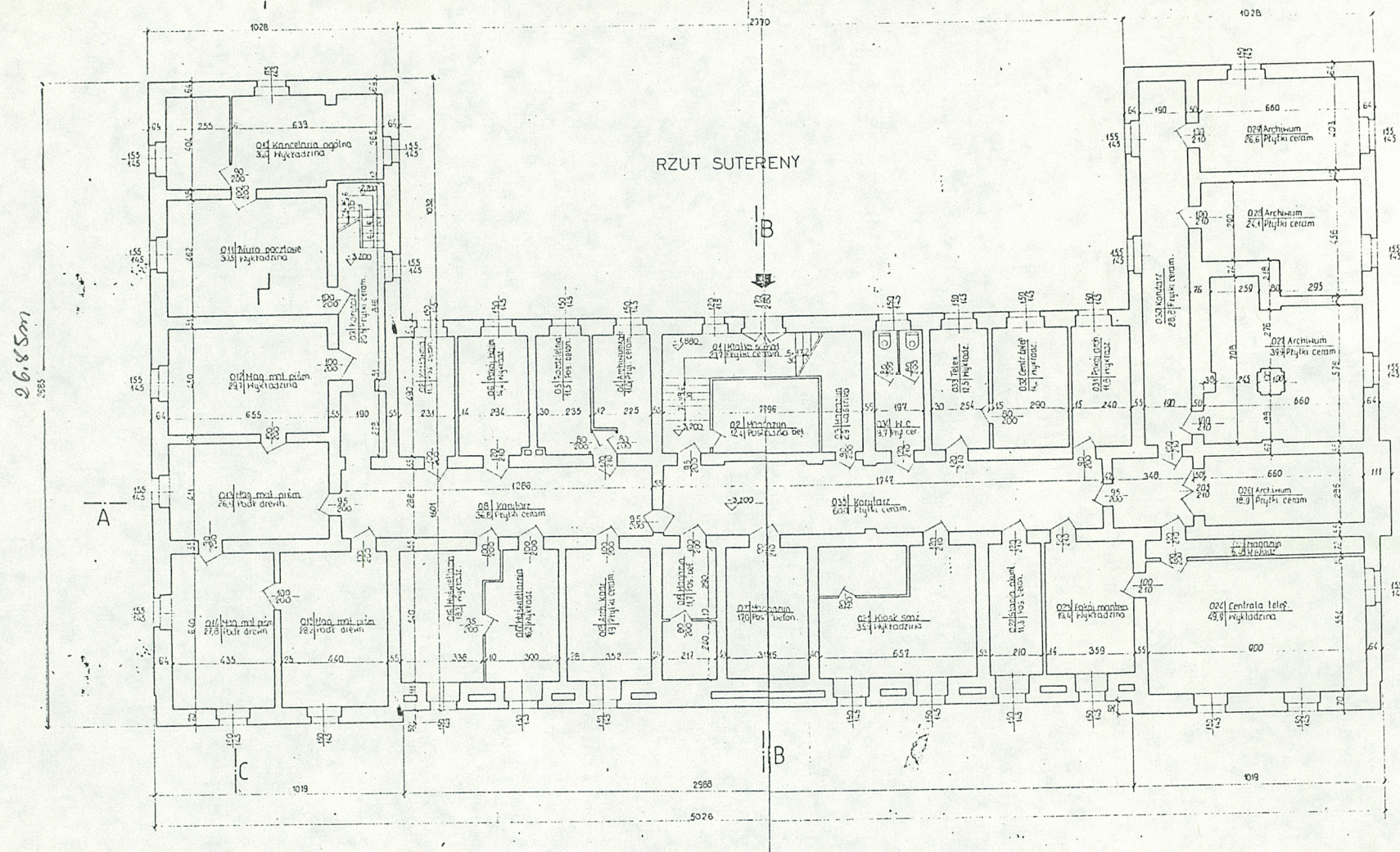
Z A B R Z E .

2. Obiekt (nazwa jak w karcie)

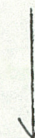
BUDYNEK DYREKCJI

3. Zawartość wkładki (nazwa obiektu lub materiału uzupełniającego)

rzut suteryny



Skala 1:100  
0 1 2 3



Wkładkę założył: dr Krystyna Cygorijni

(imię, nazwisko, data)

listopad 19: 91

Miejsce przechowywania negatywów: .....

OZGraf. Z.P. Ostróda zam. 699 nakł. 23.600

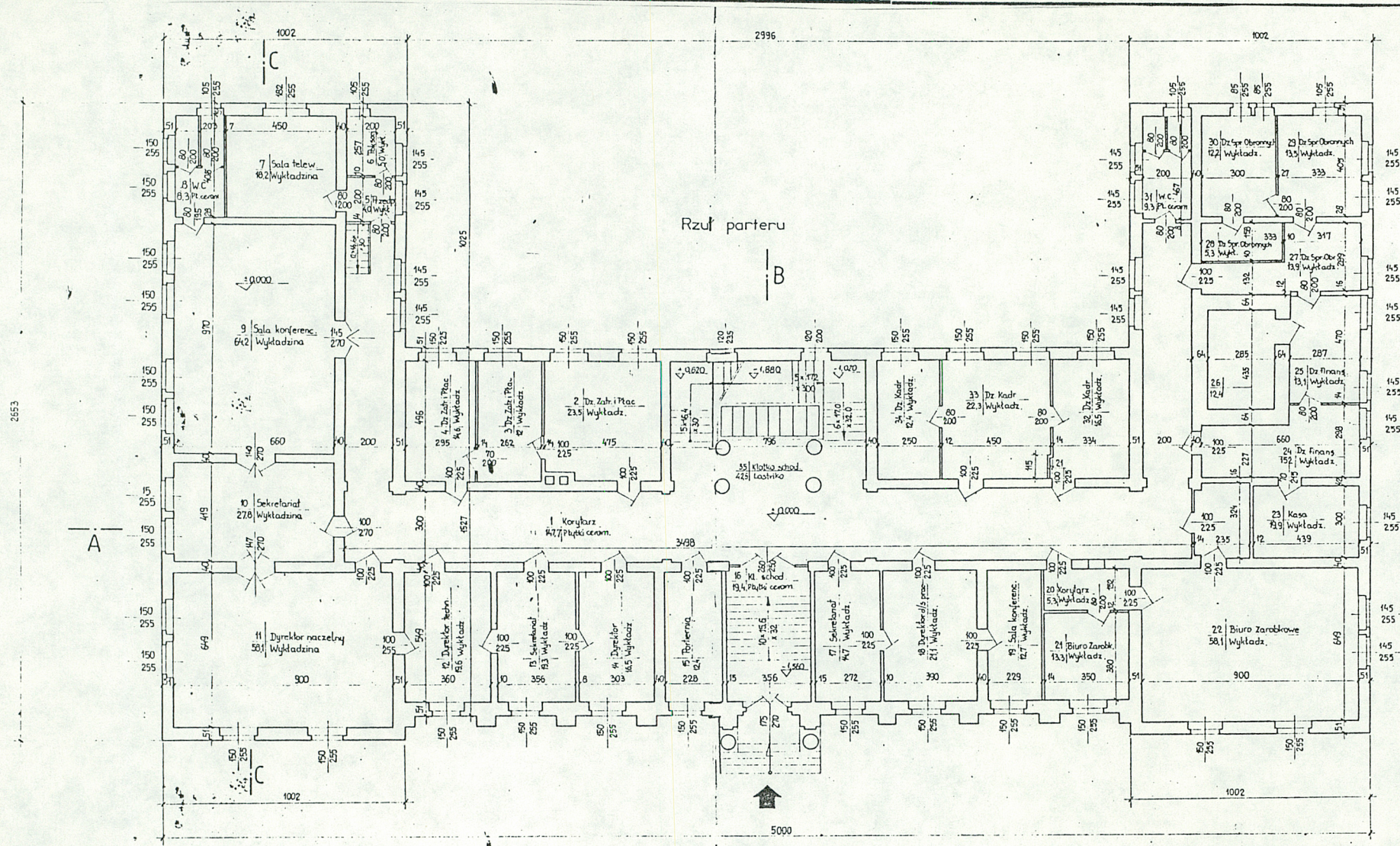
Wzór ODZ 1978 r.



1. Miejscowość  
Z A B R Z E.

2. Obiekt (nazwa jak w karcie)  
BUDYNEK DYREKCJI

3. Zawartość wkładki (nazwa obiektu lub materiału uzupełniającego)  
rzut parteru



Wkładkę założył: dr Krystyna Cygorijni

(Imię, nazwisko, data)

listopad 19 91

Miejsce przechowywania negatywów: j. w.

ZGraf. Z.P. Ostróda zam. 699 nakł. 23.600

Wzór ODZ 1978 r.



1. Miejscowość

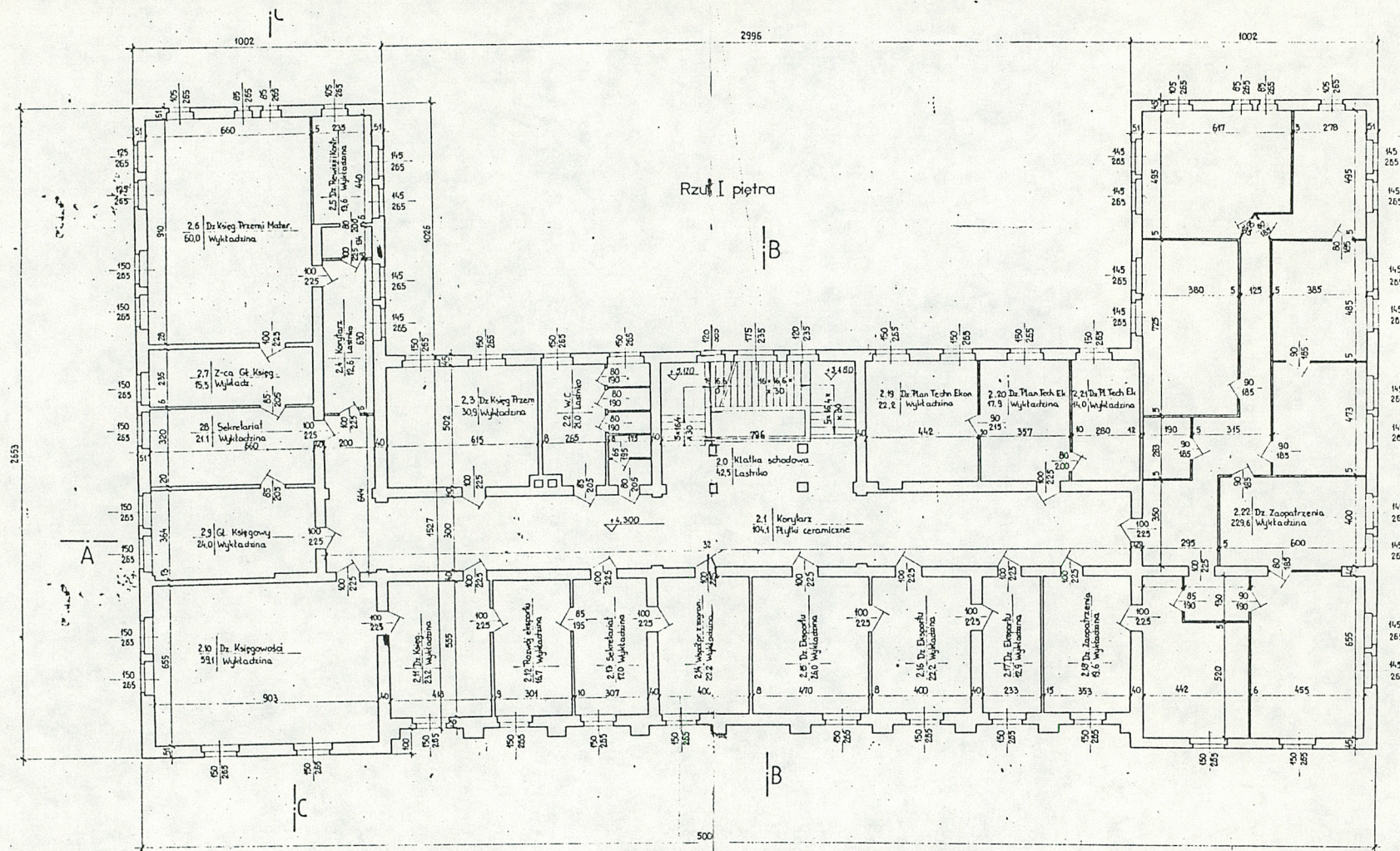
Z A B R Z E

2. Obiekt (nazwa jak w karcie)

BUDYNEK DYREKCJI

3. Zawartość wkladki (nazwa obiektu lub materiału uzupełniającego)

rzut I piętra



Wkładkę założył: dr Krystyna Cygorijni

(Imię, nazwisko, data)

listopad 19 91

Miejsce przechowywania negatywów:

j. w.

OZGraf. Z.P. Ostróda zam. 699 nakł. 23.600

Wzór ODZ 1978 r.



1. Miejscowość

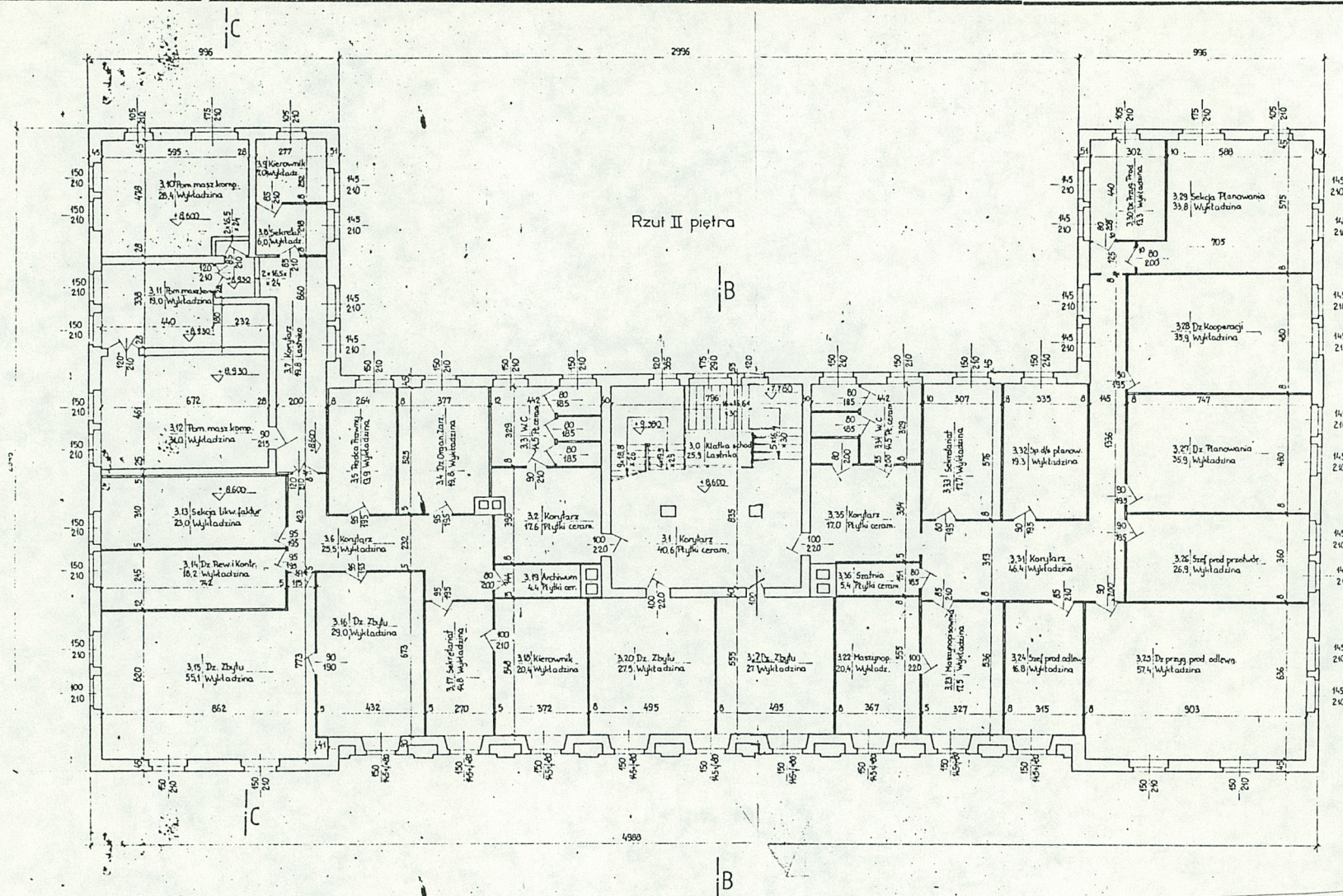
Z A B R Z E

2. Obiekt (nazwa jak w karcie)

BUDYNEK DYREKCJI

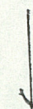
3. Zawartość wkładki (nazwa obiektu lub materiału uzupełniającego)

rzut II piętra



Skala 1:100

0 1 2 3



Wkładkę założył: dr Krystyna Cygorijni

(Imię, nazwisko, data)

listopad 19 91

Miejsce przechowywania negatywów: j. 37

Wzór ODZ 1978 r.



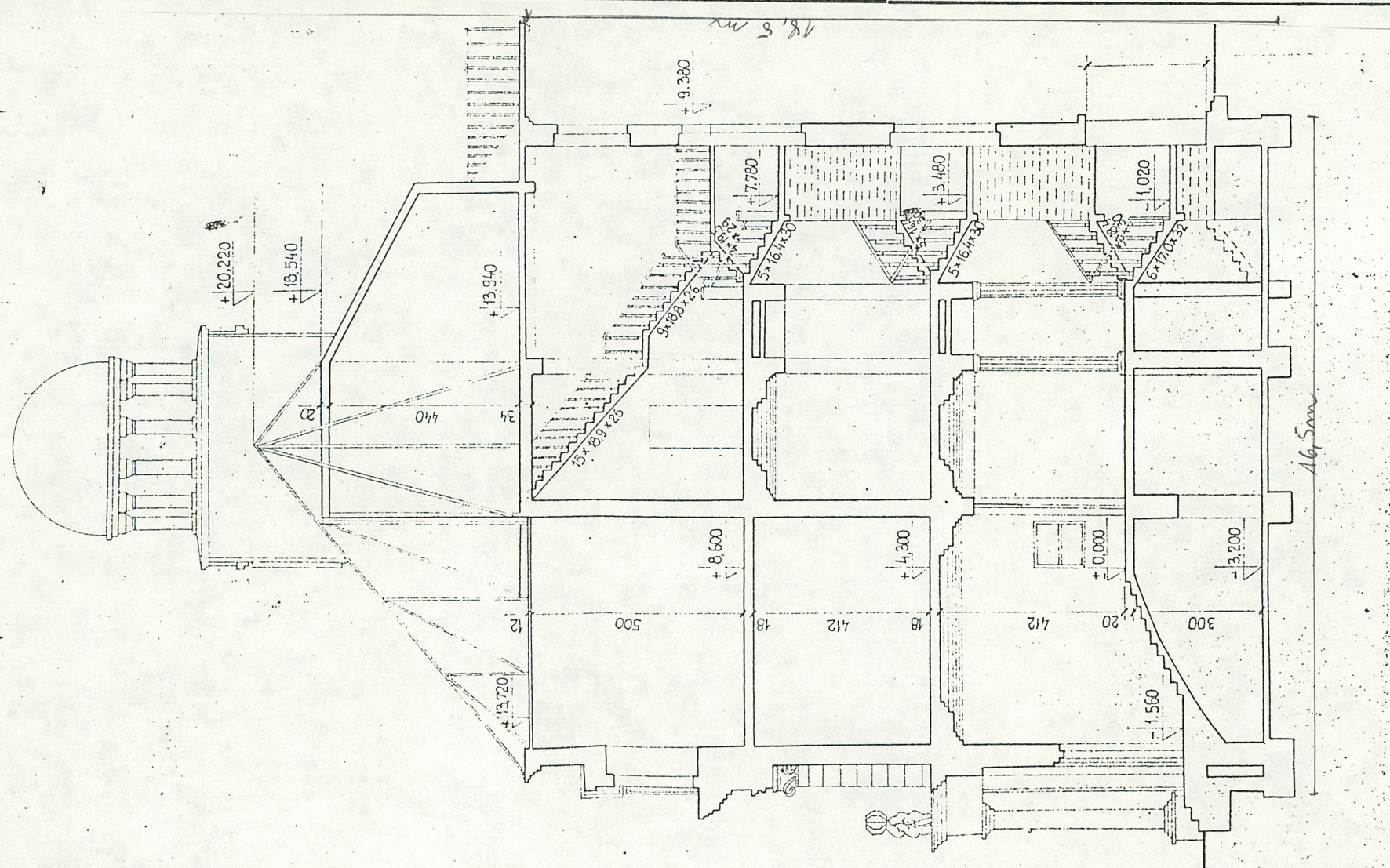
Z A B R Z E

2. Obiekt (nazwa jak w karcie)

BUDYNEK DYREKCJI

3. Zawartość wkładki (nazwa obiektu lub materiału uzupełniającego)

rzut pionowy



Skola 1:100

Wkładkę założył: dr Krystyna Cygorijni  
(imię, nazwisko, data) listopad 1991  
Miejsce przechowywania negatywów: j. H.

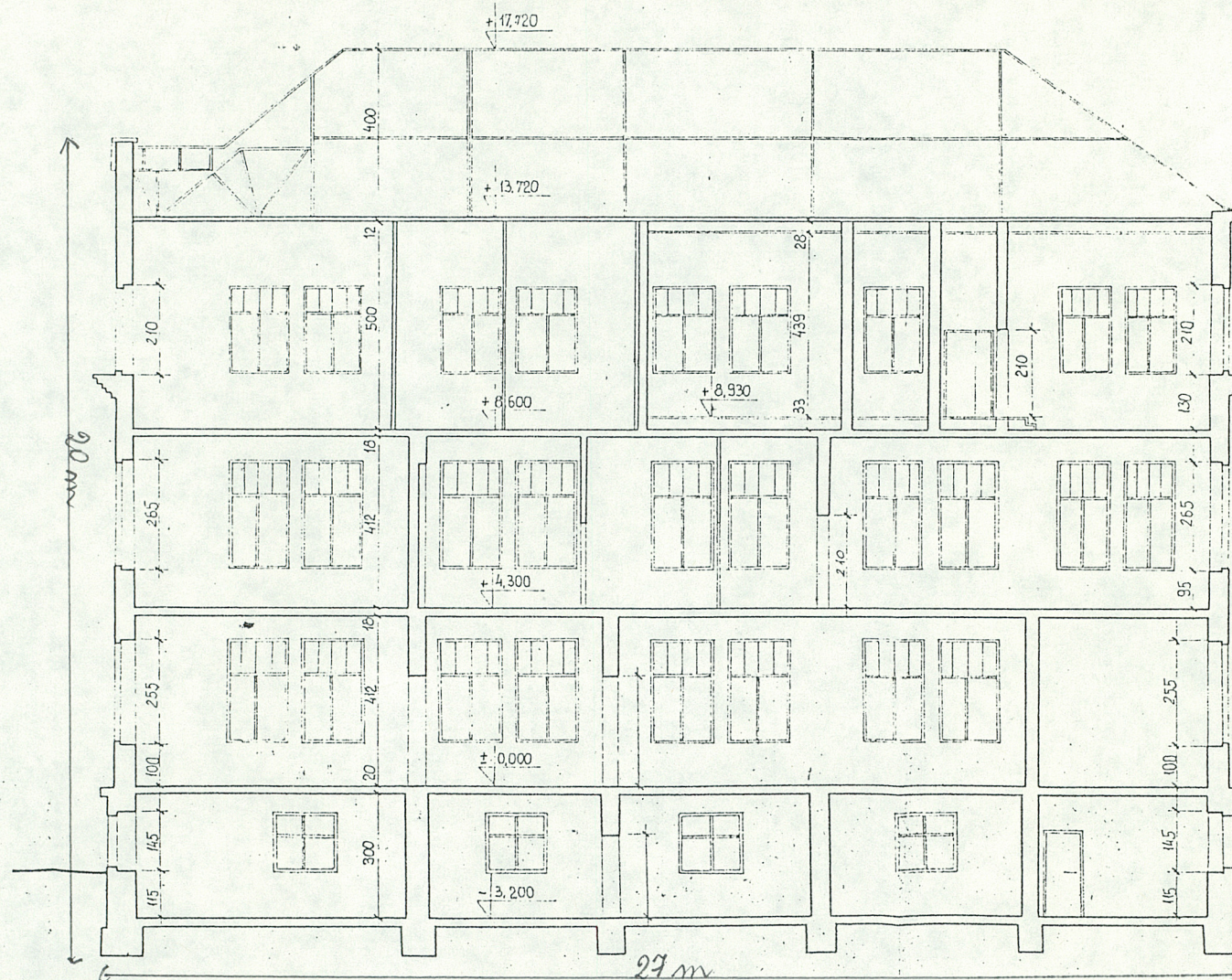
Wzór ODZ 1978 r.



1. Miejscowość  
Z A B R Z E

2. Obiekt (nazwa jak w karcie)  
BUDYNEK DYREKCJI

3. Zawartość wkładki (nazwa obiektu lub materiału uzupełniającego)  
rzut pionowy



Skala 1:100  
0 1 2 3

Wkładkę założył: dr Krystyna Cygorijni

(imie, nazwisko, data)

listopad 1991

Miejsce przechowywania negatywów:

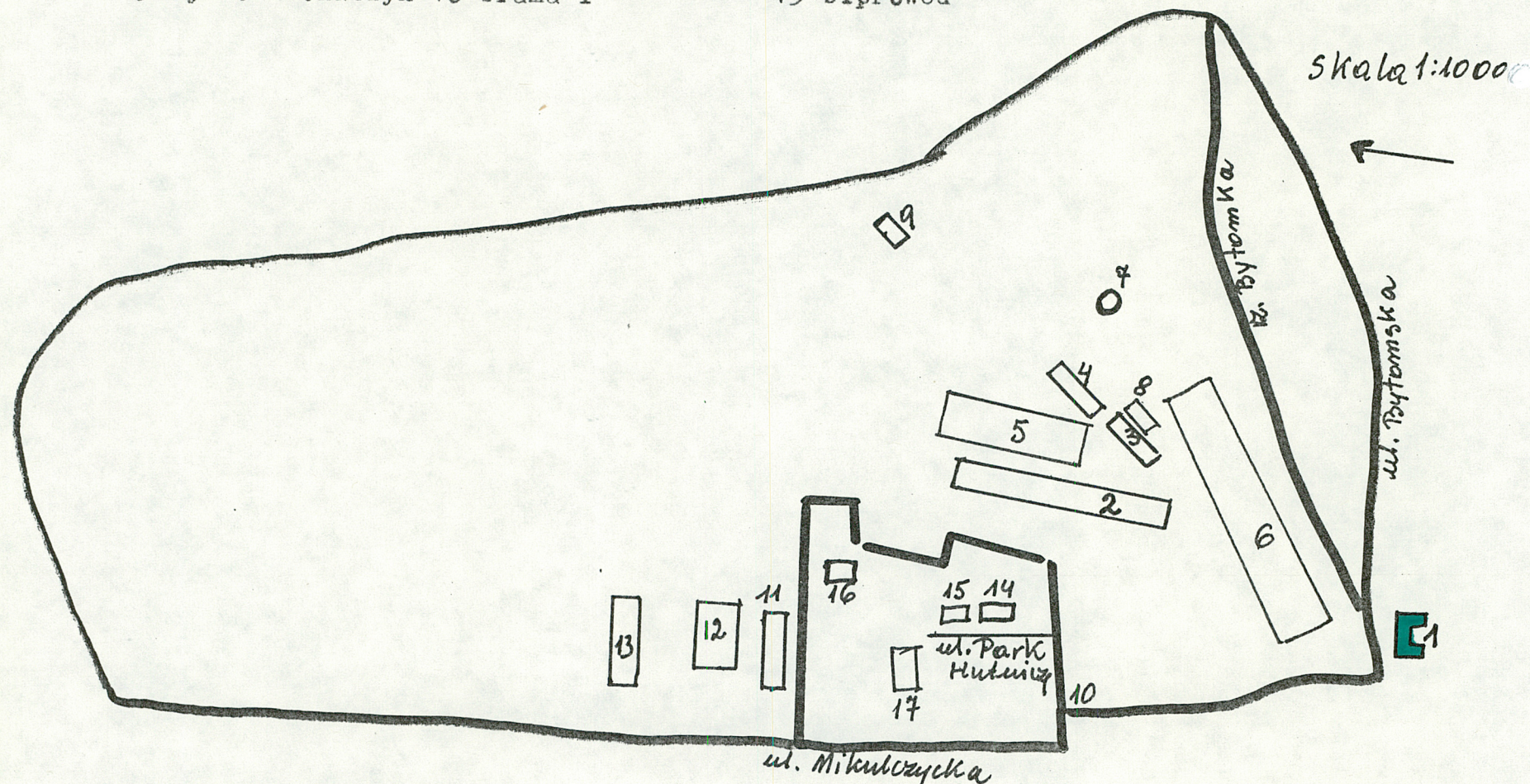
j. m.

Wzór ODZ 1978 r.



1. Miejscowość Z A B R Z E	2. Obiekt (nazwa jak w karcie) BUDYNEK DYREKCJI	3. Zawartość wkladki (nazwa obiektu lub materiału uzupełniającego) plan sytuacyjny
-------------------------------	--	---

1-dyrekcja	6-wydz.konstr.	11-odlewnia II	16-żłobek
2-odlewnia	7-wieża ciśnień	12-odlewnia IV	17-pływalnia
3-kotłownia	8-bud.wydz.budowl.	13-odlewnia III	
4-hala V PrM	9-magazyn podręczny	14-bud.administr.	
5-wydz.bud.maszyn	10-brama I	15-biprowód	

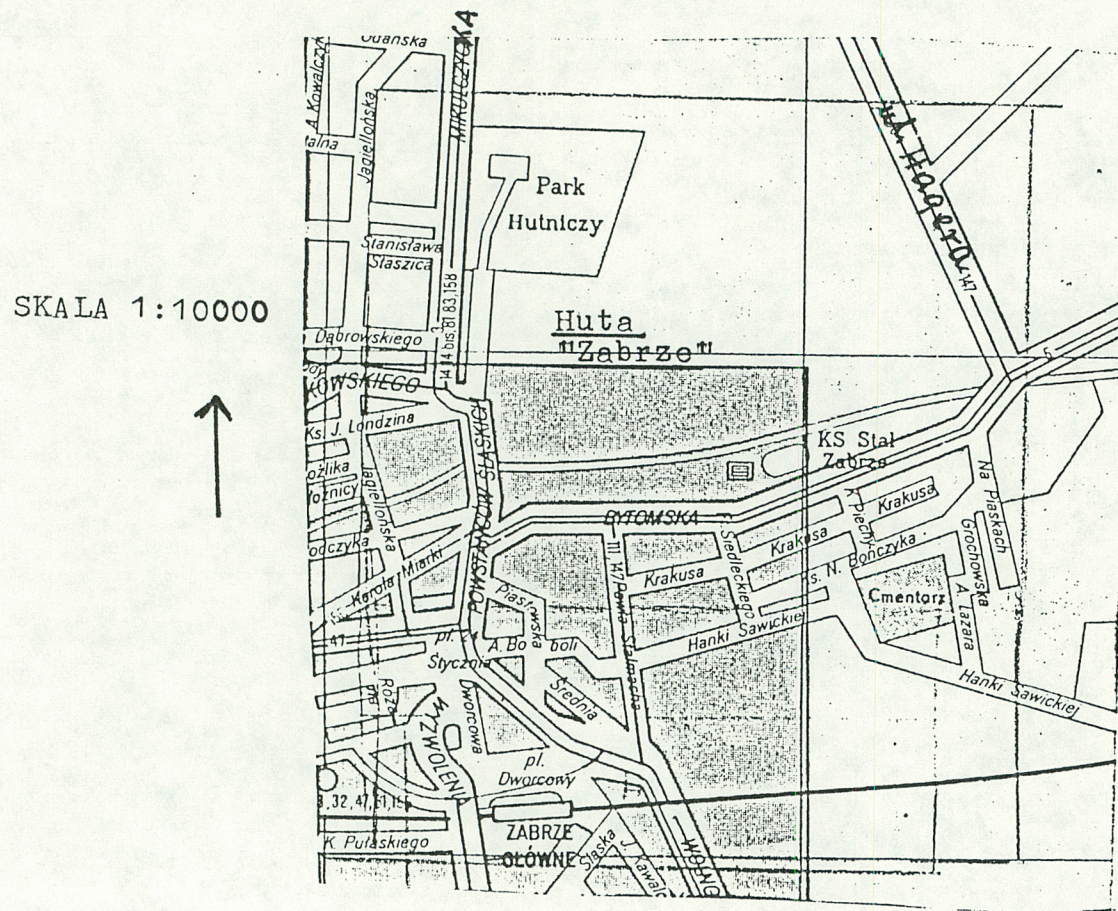


Wkładkę założył: dr Krystyna Cygorijni  
(imię, nazwisko, data)  
Miejsce przechowywania negatywów: listopad 1991 j.w.  
DZGraf. Z.P. Ostróda zam. 699 nakł. 23.600

Wzór ODZ 1978 r.



Miejscowość	Z A B R Z E	2. Obiekt (nazwa jak w karcie)	3. Zawartość wkładki (nazwa obiektu lub materiału uzupełniającego)
		BUDYNEK DYREKCJI	plan orientacyjny



Wkładkę założył: dr Krystyna Cygorijni

(Imię, nazwisko,data)

listopad 19: 91

11500 pad 7

lejsze przechowywania negatywów: .....j.....

Z Graf. Z.P. Ostróda zam. 699 nakł. 23.600

Wz6r ODZ 1978 r.



1. Miejscowość

Z A B R Z E

2. Obiekt (nazwa jak w karcie)

BUDYNEK DYREKCJI

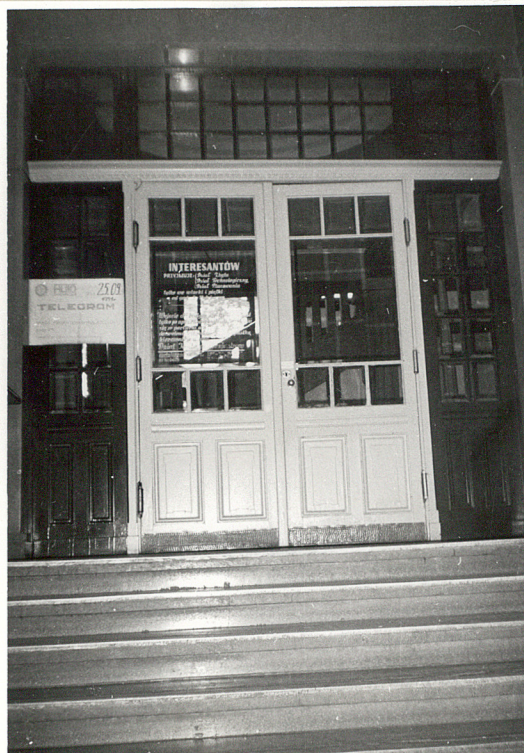
3. Zawartość wkładki (nazwa obiektu lub materiału uzupełniającego)

fotografia

Holl I piętro



Elewacja frontowa



drzwi na parterze



drzwi do pomieszczeń



Korytarz I piętro

Wzór ODZ 1978 r.

Wkładkę założył: dr K. Cygorijni  
(imię, nazwisko, data) listopad 1997

Miejsce przechowywania negatywów: J.W.

OZGraf. Z.P. Ostróda zam. 699 nakł. 23.600