

Nr

A B C D E F G H I J K L M N O P R S T U V W X Y Z

6034

SLASKIE

1. Obiekt zabytkowy

MIESZKALNY
DOM
ul. PIASTOWSKA 3

2. Miejscowość

TOSZEK

miasto

3. Wiek
1. poł. XIX4. Styl
KLASYCYZM5. Kubatura m³ 1806. Powierzchnia w m²
a) zabytkowa: 72,80 b) użytkowa:

20. Przynależność administracyjna

a) województwo KATOWICE
b) powiat GLIWICE
c) gmina MIASTO

7. Materiał budowlany

Przed zniszczeniem Po odbudowie

11. Ilość budynków 1

14. Grunty należące do zabytku: ha

a) ściany

cegła
połtykowana

12. Ilość kondygnacji 1

a) ogrody stylowe

b) sklepienia

cegła

13. Użytkowanie wnętrza według ilości:

b) sady i grunty uprawne

c) stropy

drewniane

a) izb mieszkalnych 3

c) lasy

d) więzania dachu

drewniane

b) innych pomieszczeń 1 sieni

d) wody

e) krycie dachu

dachówka
zakładkowa

c) piwnic 1

e) inne

8. Wyposażenie architektoniczne

15. Przeznaczenie pierwotne budynku MIESZKALNE

16. Użytkowanie w latach ubiegłych

— " —

17. Użytkowanie obecne

— " —

18. Nadaje się do użycia na

— " —

9. Autorzy i data budowy i przebudowy

bud. po 1833 r.

19. Data, rodzaj i stopień zniszczeń i odbudowy

Data

O P I S

Zniszczenia % Odbudowa %

VIII.1939 r.

XI.1939 r.

XII.1945 r.

1959 W DOŚĆ DOBRYM STANIE

25

VIII. 1968 r. STAN OGÓLNY DOBRY. WILGOĆ W PRZYZIEMIU.

23. Użytkownik i jego adres

MIESZKANIA PRYWATNE

24. Inwestor i jego adres

PREZ. MRN W TOSZKU

25. Rejestr zabytku Nr 1053/69

rok 1.6.69.

miejsce przechowywania

26. Nazwa księgi hipotecznej

27. Nr hipoteczny

28. Akta

29. Fotografie

30. Inwentaryzacja pomiarowa

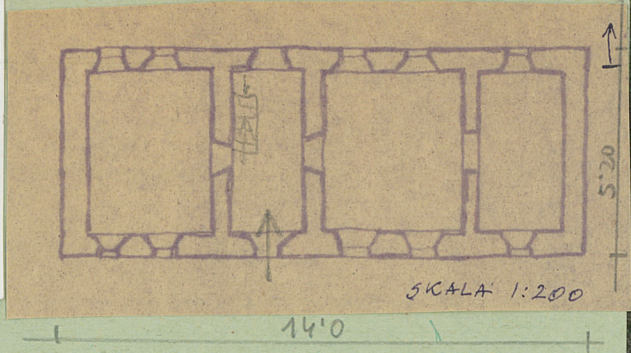
OŚRODEK
DOKUMENTACJI
ZABYTKÓW

10. Udostępnienie

DOSTĘPNY

Z Y X W V U T S R P O N M L K J I H G F E D C B A Nr

31. Szkic sytuacyjny, plan schematyczny, uwagi opisowe, fotografia



Opis: Usytuowany kalenicowo. Jednotraktowy. Parterowy. częściowo podpiwniczony. Elewacje szescioosiowe, frontowa orodobiona pod gzymsem fryzem z trójlisci. Dach dwu- spadowy. PIWNICA SKLEPIONA KOLEBKOWO NA GURTACH



68x
42x

KAT. ZAM. ST. W POLSCE P.VI. Z.5 STR. 106 W-UM 1966

32. Przebieg prac konserwatorskich

Rok	Wyszczególnienie prac	Koszt tys. zł

33. Koszty w tys. zł	Przewidywane	Rzeczywiste

34. Inspekcje

35. Uwagi różne

36. Wypełnił dnia
20.X.59 mgr Maciej Gutowski

37. Sprawdził dnia
7.XI.59
VIII. 68x mgr St. Cechowicz