

5601

KARTA EWIDENCYJNA OBIEKTU NIERUCHOMEGO NIEWPISANEGO DO REJESTRU ZABYTKÓW

1. Nazwa

SIEDLISSKO – BUDYNEK MIESZKALNY I GOSPODARCZY

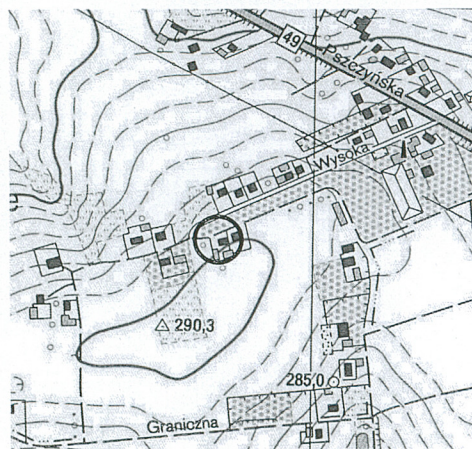
2. Czas powstania

1 ćwierć XX wieku

3. Miejscowość

RADOSTOWICE

9. Materiały graficzne



Orientacja 1: 10 000

Siedlisko, widok od strony północno-zachodniej

4. Adres (ulica, nr posesji)

ul. Wysoka 17

5. Przynależność administracyjna

województwo **śląskie**

powiat **pszczyński**

gmina **Suszec**

6. Współrzędne geograficzne

N 49°59'49.34"

E 18°53'12.05"

7. Użytkowanie obecne

mieszkalno-gospodarcze

8. Stan zachowania

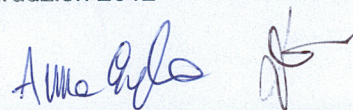
4 – dobry

10. Istniejące zagrożenia, najpilniejsze postulaty konserwatorskie

11. Adnotacje o inspekcjach, informacje o zmianach (daty, imiona i nazwiska wypełniających)

12. Opracowanie karty ewidencyjnej (autor, data i podpis)

Danuta Cholewa, Anna Syska, Śląskie Centrum Dziedzictwa Kulturowego w Katowicach,
grudzień 2012



Śląskie Centrum Dziedzictwa Kulturowego w Katowicach
40-036 Katowice, ul. Juliusza Ligonia 7
tel./fax (032) 251-71-04, NIP 954-21-93-595