

KARTA EWIDENCYJNA ZABYTKÓW
ARCHITEKTURY I BUDOWNICTWA

A B C D E F G H I J K L Ł M N O P R S T U V W X Y Z

Państwowej Służby
Ochrony Zabytków
w Katowicach

ŚLĄSKIE

6590

KAPLICZKA SŁUPOWA TZW. „MOROWA”

2. *Czas powstania*
koniec XIX w.

3. *Miejscowość*

ZABRZE

11. Zdjęcie rzut przekrój sytuacja orientacja

4. <i>Adres</i>	
-----------------	--

Zabrze

**cmentarz na ulicy
Staromiejskiej** *o bokmu 64*
nr hipoteczny
działka numer 3191/609

5. *Przynależność administracyjna*

województwo katowickie

gmina Zabrze

pow. miejskiej

6. *Poprzednie nazwy miejscowości*

Hindenburg

7. *Przynależność administracyjna przed 1 VI 1975*

województwo	katowickie
powiat	miasto wydzielone

8. *Właściciel i jego adres*

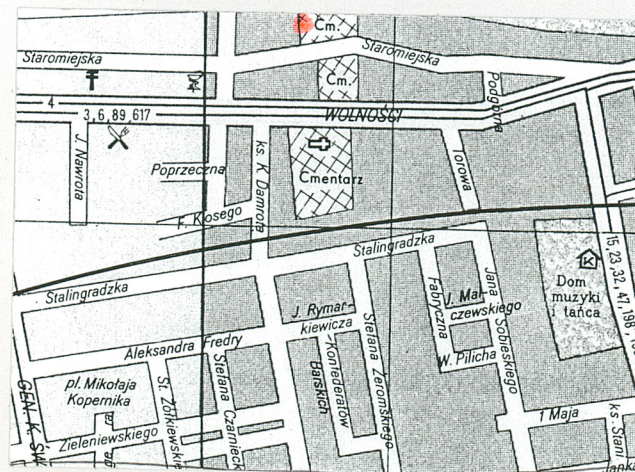
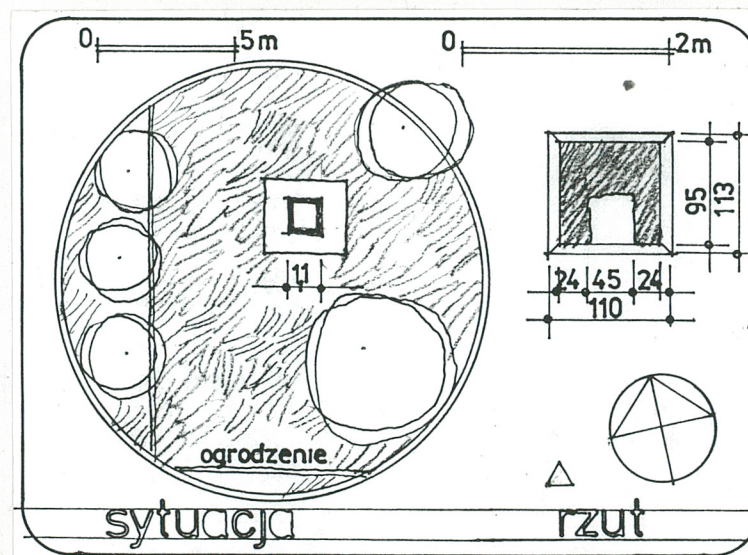
Rzymsko-Katolicka Parafia
pod wezwaniem
świętego Andrzeja
ul. Wolności 196, Zabrze

9. *Użytkownik i jego adres*
Rzymsko-Katolicka Parafia
pod wezwaniem
świętego Andrzeja
ul. Wolności 196, Zabrze

10. Rejestr zabytków

Nr.

data



12. Autorzy, historia obiektu, określenie stylu

Kapliczka wzniesiona została pod koniec XIX wieku dla uczczenia ofiar epidemii cholery, która miała miejsce w drugiej połowie XIX wieku.

Pierwotnie w górnej wnęce znajdowała się figura Chrystusa (obecnie niezachowana), w dolnej figura Matki Boskiej (obecnie w konserwacji). W zwieńczeniu kapliczki krzyż treflowy.

13. Opis (sytuacja, materiał i konstrukcja, rzut, bryła, elewacje, wnętrze, wyposażenie, instalacje)

Sytuacja - kapliczka usytuowana na zachód od centrum Zabrze, na cmentarzu przy ulicy Staromiejskiej, przy ogrodzeniu, w zachodniej części cmentarza

Konstrukcja - kapliczka murowana z cegły, tynkowana

Wieżba dachowa - drewniana

Pokrycie dachu - dach kryty blachą cynkową

Drzwi - do absydy drzwi metalowe, szklone, jednoskrzydłowe, zamknięte łukiem pełnym, na zawiasach czopowych

Rzut - kapliczka słupowa na rzucie kwadratu

Bryła - zwarta, kryta dachem czterospadowym; w szczycie krzyż promienisty, z trójlistnym ażurowym zamknięciem ramion. U nasady krzyża zdobiona pierścieniami kula

Elewacje - elewacje z niewielkim kostkowym cokołem, dwukondygnacyjne - kondygnacje wydzielone gzymsem. Od wschodu w obu kondygnacjach nisze zamknięte łukiem pełnym. Nisza dolna zamknięta przeszklonymi, metalowymi drzwiczkami. Od południa i północy nisze jedynie w górnej kondygnacji. W zwieńczeniu gzyms koronujący.

Wystrój - w dolnej absydzie od wschodu figura *Matki Boskiej* (obecnie w konserwacji), w niszy górnej pierwotnie figura *Chrystusa* (obecnie nieistniejąca)

Instalacje - brak

<p>14. Kubatura</p>	<p>15. Powierzchnia użytkowa</p> <p>1 m²</p>	<p>16. Przeznaczenie pierwotne</p> <p>sakralne</p>	<p>17. Użytkowanie obecne</p> <p>sakralne</p>
<p>18. Prace budowlane i konserwatorskie, ich przebieg i dokumentacja</p> <p>W 1995 roku Pracownia Konserwacji Zabytkowej Architektury dr arch. Bronisława Mzyka wykonała konserwację kapliczki, obejmującą:</p> <ul style="list-style-type: none"> • wykonanie izolacji przeciwwodnej z materiałów bitumicznych • odsłonięcie fundamentów i wykonanie warstwy drenującej z piasku i żwiru • skucie tynków, osuszenie murów i odsolenie • uzupełnienie spoin • założenie tynków typu Bayosan i odtworzenie gzymsów • malowanie tynków farbą firmy Keim • pokrycie szczytu blachą cynkową, izolując ją od podłoża folią PE • rekonstrukcja krzyża wieńczącego kapliczkę • zamknięcie absydy na figurę metalową ramą z szybą • wykonanie wokół kapliczki opaski z kostki brukowej 		<p>19. Stan zachowania (fundamenty, ściany zewnętrzne, ściany wewnętrzne, sklepienia, stropy, konstrukcje dachowe, pokrycie dachu, wyposażenie i instalacje)</p> <p>Stan dobry - kapliczka po konserwacji</p>	
		<p>20. Najpilniejsze postulaty konserwatorskie</p> <ul style="list-style-type: none"> • Wykonanie kopii figury <i>Matki Boskiej</i> i wstawienie do absydy kapliczki - rzeźbę oryginalną przenieść do Muzeum w Zabrze 	

21. Akta archiwalne (rodzaj akt, numery i miejsce przechowywania)

- Dokumentacja prac konserwatorskich przy kapliczce słupowej na cmentarzu przy ulicy Staromiejskiej w Zabrze, M. Mzyk, 1995

22. Bibliografia

- B. Szczech, *Zabrze w fotografii 1866- 1941*, Zabrze 1995.

23. Źródła ikonograficzne i fotografia (rodzaj, miejsce przechowywania, sygnatury)

- Zdjęcia archiwalne kapliczki z początku XX wieku (w Muzeum w Zabrze - sygnatura MZ 5323/H)

24. Uwagi różne

25. Opracował

tekst	mgr Magdalena Łabuz	październik 1997 roku
plany, rysunki	arch. Stanisław Łabuz	październik 1997 roku
zdjęcia, fotografie	mgr Magdalena Łabuz	październik 1997 roku
miejsca przechowywania negatywów		

Karta po wypełnieniu podlega ochronie na podstawie przepisu prawa autorskiego.

26. Adnotacje o inspekcjach, informacje o zmianach (daty, imiona i nazwiska wypełniających)

27. Załączniki /

1. *Miejscowość*
ZABRZE

2. *Obiekt*
KAPLICZKA SŁUPOWA TZW. „MOROWA”

3. *Zawartość wkładki*
Zdjęcia



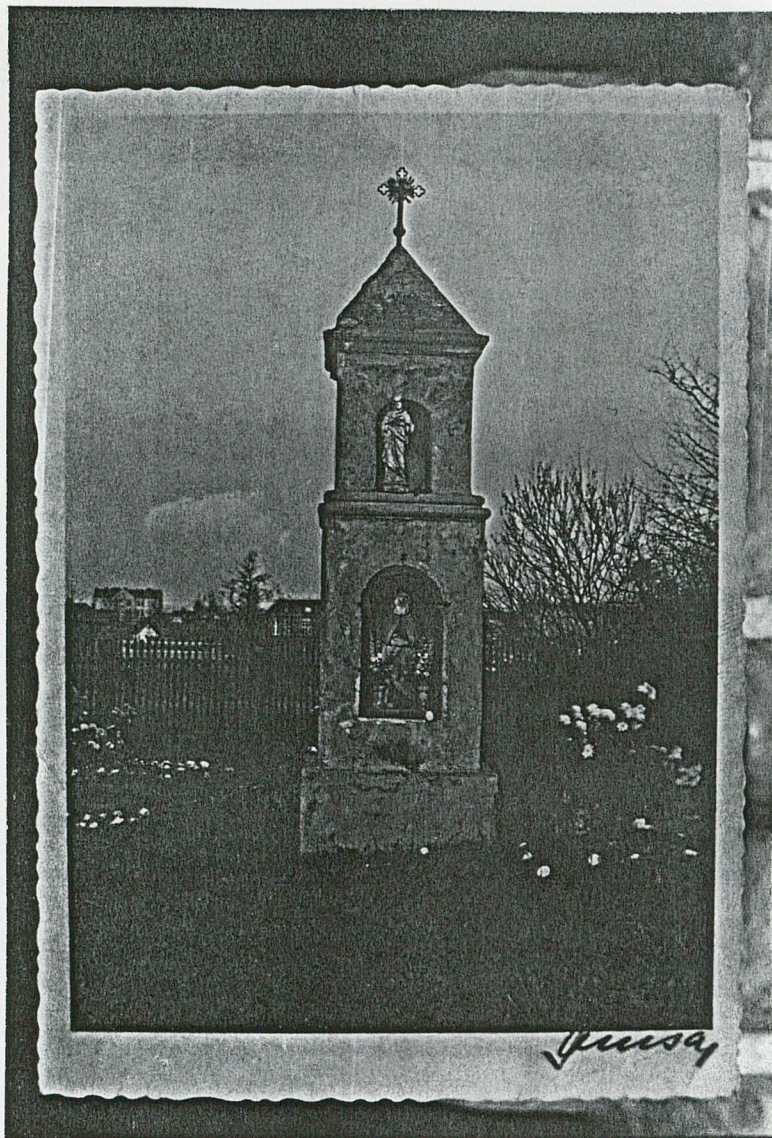
1 - WIDOK OGÓLNY



2 - ELEWACJA BOCZNA



3 - ELEWACJA TYLNA



. Stan obiektu z początku wieku. Fotografia ze zbiorów
Muzeum Zabrzeńskiego (S. Glusa) MZ 5323/H.



Figura Matki Boskiej z kapliczki słupowej.