

Nr

A B C D E F G H I J K L M N O P R S T U V W X Y Z

ŚLĄSKIE

1. Obiekt zabytkowy

DOM UL. LONDZINA NR 4

2. Miejscowość

MIASTO
RACIBÓRZ

3. Wiek

XIX

4. Styl

KLASYCYZM

5. Kubatura m³

1.920

6. Powierzchnia w m²

a) zabytkowa:

b) użytkowa:

240

20. Przynależność administracyjna

a) województwo

OPOLE

b) powiat

RACIBÓRZ

c) gmina

RACIBÓRZ

7. Materiał budowlany

Przed zniszczeniem

Po odbudowie

11. Ilość budynków

1

14. Grunty należące do zabytku:

ha

a) ściany

CEGLA

b) sklepienia

CEGLA

c) stropy

DREWNO

d) wiązania dachu

DREWNO

e) krycie dachu

DACHÓWKA

12. Ilość kondygnacji

2 1/2

13. Użytkowanie wnętrza według ilości:

a) izb mieszkalnych

12

b) innych pomieszczeń

6

c) piwnic

4

a) ogrody stylowe

—

b) sady i grunty uprawne

—

c) lasy

—

d) wody

—

e) inne

—

21. Stacja

Nazwa stacji

Odległość od stacji w km

a) kolejowa

RACIBÓRZ

w/m.

b) autobusowa

j.w.

j.w.

22. Właściciel i jego adres

MRN RACIBÓRZ

23. Użytkownik i jego adres

MZBM RACIBÓRZ

24. Inwestor i jego adres

8. Wyposażenie architektoniczne

W SIENI I KLATCE SCHODOWEJ
SKLEPIENIA KOŁEBKOWO-
KRZYŻOWE. DACH NAZIŚCOWY

15. Przeznaczenie pierwotne budynku

MIESZKALNY

16. Użytkowanie w latach ubiegłych

j.w.

17. Użytkowanie obecne

J.W. BIURA I SKLEPY

18. Nadaje się do użycia na

9. Autorzy i data budowy i przebudowy

ZBUDOWANY ZAPEWNE POŁZ.
W. XIX.

19. Data, rodzaj i stopień zniszczeń i odbudowy

Data	O P I S	Zniszczenia %	Odbudowa %
VIII.1939 r.			
XI.1939 r.			
XII.1945 r.			
1969	STAN DOBRY		

25. Rejestr zabytku Nr.....

rok..... miejsce przechowywania

26. Nazwa księgi hipotecznej

27. Nr hipoteczny

28. Akta

29. Fotografie

30. Inwentaryzacja pomiarowa

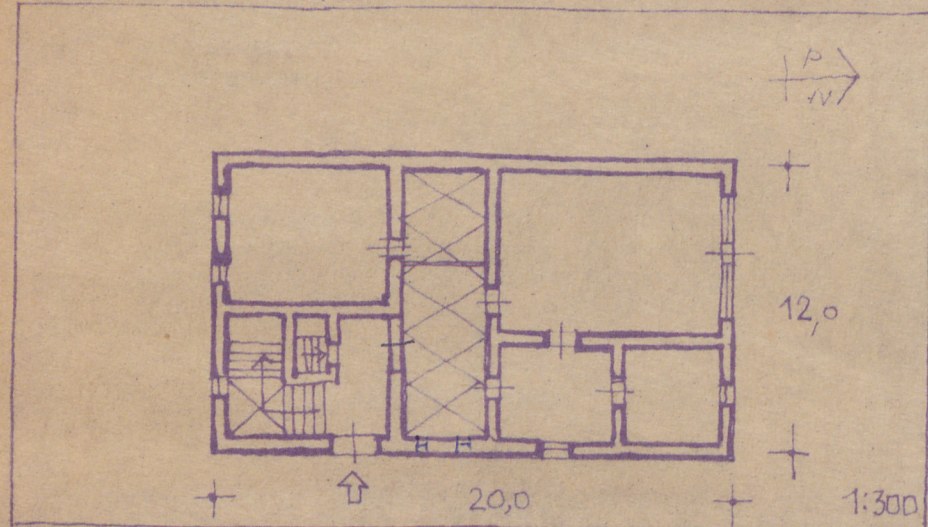
10. Udostępnienie

DOSTĘPNY

Z Y X W V U T S R P O N M L K J I H G F E D C B A Nr

31. Szkic sytuacyjny, plan schematyczny, uwagi opisowe, fotografia

RACIBÓRZ · LONDZINA 4



32. Przebieg prac konserwatorskich

Rok	Wyszczególnienie prac	K o s z t tys. zł

33. Koszty
w tys. zł

Przewidywane

Rzeczywiste

34. Inspekcje

35. Uwagi różne

36. Wypełnił dnia VI.1969r.

[Signature]

37. Sprawdził dnia

